



AVK SUPA MAXI™ FLESEMUFFE, PN16

633/00-001

Universal og strekkfast, A2 bolter, EPDM pakning, DN40-600



AVK's Supa Maxi™ serie av universale og strekkfaste koplinger setter en ny standard. Det patenterte SupaGrip™ tetningssystemet med fleksibel klemring sikrer en uovertruffen tetthet og strekkfasthet på alle rørstørrelser og rørmaterialer opp til PN 16. Supa Maxi™ koplinger har maksimal fleksibilitet som gir en sikker, hurtig og enkel installasjon med mulighet til $\pm 4^\circ$ avvinkling, permanente beskyttelseskapper, løfteøye, fordel ved at boltene tiltrekkes fra koplingsiden og at det ikke er nødvendig å ettertrekke boltene.



Produktbeskrivelse:

Supa Maxi™ flensemuffe, universal og strekkfast med A2 bolter/A4 mutter. Til drikkevann og nøytrale væsker -20°C til $+70^\circ\text{C}$.

Standard:

- Designet i henhold til EN 14525
- Universale flenseboring iht. EN 1092 (ISO 7005-2), PN 10/16

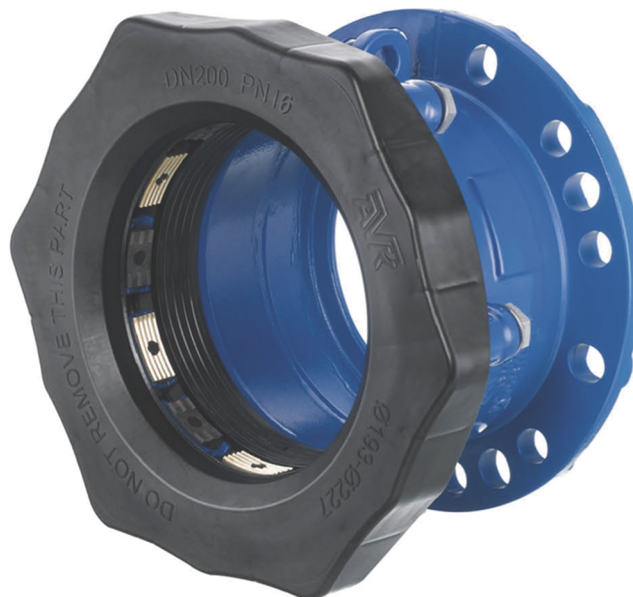
Test/Godkjennelser:

- Godkjent iht. ACS-France
- Godkjent i henhold til KIWA Sertifikat K 66561/02
- Godkjent iht. ÖVGW Certificate W 1.604
- Godkjent i henhold til SVGW sertifikat Nr. 1205-6041



Funksjoner:

- Patentert SupaGrip™ tetningssystem med fleksibel klemring som gir sikker kompresjon av pakningen selv på minimumstørrelse på røret
- Optimalt grep og strekkfasthet sikres på alle rørtypene ved hjelp av to forskjellige typer gripeelementer – messing RG5 til PE- og PVC rør og herdet rustfritt stål til gråjerns-, duktile støpejerns-, stål-, rustfrie stål- og asbestcimentrør. Støttehylse skal anvendes for PE-rør
- Metall gripeelementene er festet med plaststifter i klemringen for å sikre maksimal holdbarhet
- $\pm 4^\circ$ avvinkling med max. $1.5 \times \text{PN } 16$
- Stor toleranse for innstikksdybde
- PN 16 i alle dimensjoner (rustfrie stål- og asbestcimentrør max. PN 10)
- Koplingshus av duktiljern og klemring av støpestål, epoxybelagt iht. DIN 30677-2 og GSK godkjent
- Pakning av drikkevannsgodkjent EPDM gummi, godkjent av Mattilsynet i Norge
- Bolter av rustfritt stål A2 og muttere av syrefast rustfritt stål A4 har et antifriksjonsbelegg som hindrer at gjengene skjærer seg
- Permanente beskyttelseskapper i PE gir en sikker håndtering og installasjon
- Rørene blir ikke trukket med innover i muffen ved tiltrekking av boltene
- Boltene tiltrekkes fra koplingsiden. Dette forenkler montasjonen når plassen i kummen er begrenset
- Det er ikke nødvendig å ettertrekke boltene
- Løfteøye på alle koplinger i DN 100-600
- DN50-600 er designet PN16 ($1.5 \times 16 = 24$ bar). DN50-300 er testet og godkjent for PN16 av KIWA i henhold til EN 14525, og for DN350-600 i påvente av KIWA EN 14525 godkjenning



kiwa



Expect... **AVR**

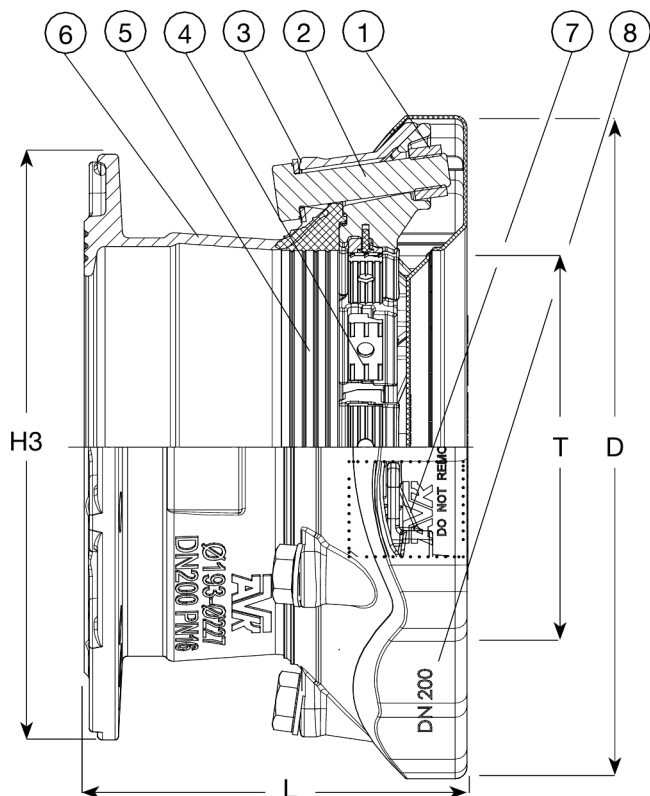
Som følge av en kontinuerlig produktutvikling, forbeholder AVK seg retten til å endre design, materialer og spesifikasjoner uten varsel.

COPYRIGHT©AVK GROUP 2019

AVK SUPA MAXI™ FLENSEMUFFE, PN16

633/00-001

Universal og strekkfast, A2 bolter, EPDM pakning, DN40-600



DN	Supa Maxi end	Multi drilling*
40/50	3 x M14 x 75 mm	1, 2, 3, 4, 5, 8, 9, 10
50/65	3 x M16 x 75 mm	1, 2, 3, 4, 5, 8, 9, 10
80	3 x M16 x 75 mm	1, 2, 3, 4, 5, 8, 9, 10, 11
100	4 x M16 x 75 mm	1, 2, 3, 4, 5, 6, 7, 8, 9, 11
150	4 x M16 x 80 mm	1, 2, 5, 9, 11
200	6 x M20 x 100 mm	1, 2, 5, 8, 9, 11
250	6 x M20 x 100 mm	1, 2, 5
300	8 x M20 x 110 mm	1, 2, 5, 9, 11
350	9 x M24 x 120 mm	1, 3, 10
400	10 x M24 x 120 mm	1, 2
450	12 x M24 x 120 mm	1
500	14 x M24 x 120 mm	1
600	18 x M24 x 130 mm	1

Drilling*	
1: ISO 7005-2, EN 1092-2: 1997, DIN 2501 (universal drilling)	6: BS 10 Table F
2: ANSI B16.1 CL 125	7: BS 10 Table H
3: BS 10 Table A	8: DIN 1882
4: BS 10 Table D	9: AS 2129 Table D+E
5: BS 10 Table E	10: AUG-TAU
	11: AS 4087 Fig. B5

Komponentliste:

1. Mutter	Rustfritt stål A4	5. Pakning	EPDM gummi
2. Bolt	Rustfritt stål A2	6. Støttering	Duktiljern GJS-450-10
3. Skive	Rustfritt stål A2	7. Klemring	Stål
4. Gripeelement	Rustfritt stål / bronse CC491K	8. Beskyttelseskappe	PE

Komponentene kan erstattes med tilsvarende eller høyere klasse materialer.

Generell informasjon:

AVK ref. nr.	NRF nr.	DN	Produkt	T	L	D	H3	Teoretisk vekt / kg
		mm	PN klasse	mm	mm	mm	mm	
633-071-00-006	2096879	40-50	PN16	48 - 71	197	200	165	5,0
633-091-00-006	2096882	50-65	PN16	69 - 91	197	226	185	6,0
633-106-00-006	2096884	80	PN16	82 - 106	198	235	200	6,5
633-133-00-006	2096886	100	PN16	104 - 133	203	268	229	9,0
633-161-00-006	2096888	100	PN16	132 - 159	198	285	254	11
633-188-00-006	2096891	150	PN16	159 - 188	220	340	285	12
633-227-00-006	2096895	200	PN16	193 - 227	243	389	343	19
633-257-00-006	2096897	250	PN16	224 - 257	245	437	406	25
633-301-00-006	2096899	250	PN16	266 - 301	254	476	406	28
633-356-00-006	2096902	300	PN16	314 - 356	282	545	483	38
633-396-00-006 (1)	2096963	350	PN16	352 - 396	419	612	612	87
633-442-00-006 (1)	2096632	400	PN16	392 - 442	447	661	597	80
633-510-00-006 (2)	2096965	450	PN16	448 - 510	614	740	740	145
633-552-00-006 (2)	2096967	500	PN16	498 - 552	605	772	735	166
633-652-00-006 (2)	2096969	600	PN16	604 - 652	634	872	872	213

(1) KIWA EN 14525 godkjenning avventes

(2) KIWA EN 14525 godkjenning avventes. Beskyttelseskappe i stoff.