


Fasadeplugg FUR

For høye belastninger i betong, tegl og lettklinker (Leca).

OVERSIKT

 **FUR-T** - med sikkerhetsskrue, undersenket hode

 **FUR 8-SS** og **FUR 10-SS** med sikkerhetsskrue, 6-kant hode

 **FUR 10 F US** og **FUR 14 F US** - med sikkerhetsskrue, 6-kant hode og skive

Godkjent for:

- Betong
- Massivtegl
- Kalksandstein
- Hulstein
- Kalksandstein hullblokk
- Hullblokk
- Lettklinkerblokk (Leca)

Også velegnet til:

- Naturstein
- Gipsblokk



Til innfesting av:

- Porter
- Dørkarmen
- Brannrør
- Vinduer
- Kjøkkenskap
- Garderobeskap
- Baderomsutstyr
- Fasadekonstruksjoner av tre og metall

PRODUKTBeskrivelse

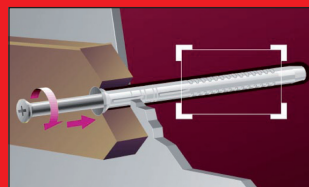
- Universal fasadeplugg
- I massive byggematerialer sørger lamellene for ekspansjon.
- I lettklinker (Leca): en kombinasjon av ekspansjon og formtilpassing - lamellene sprer seg i hvert eneste hulrom.
- FUR A4 er for bruk utendørs og i fuktige rom.

Fordeler

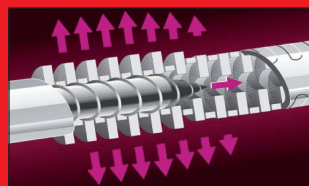
- Én plugg for alle byggematerialer!
- Alle utgaver leveres som sett, med formontert sikkerhetsskrue.
- Patentert lamelleteknikk garanterer høy bæreevne i både massive og porøse materialer.
- Innebygget slagsperre forhindrer for tidlig ekspansjon under monteringen.
- FUR-FUS utgaven: Du sparer skiven (den er innebygd), og kontaktkorrosjon unngås.
- Stort sortiment for tre- og metallunderkonstruksjoner (for innendørs- og utendørs bruk) gir en mengde bruksområder.



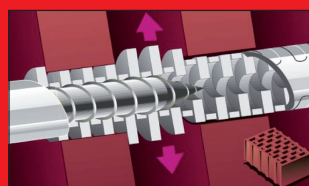
FORDELER



Når skruen monteres former lamellene seg etter byggematerialet.



I massive byggematerialer: Lamellene sprer seg ensartet (ekspansjon).



I hullmaterialer: Kombinert ekspansjon og formtilpassning.

BASISKUNNSKAP

Grunnleggende kunnskap om montering, eks. bormetoder finnes på side 20.

GODKJENNELSE

Les om godkjenninger fra side 30 og freover.

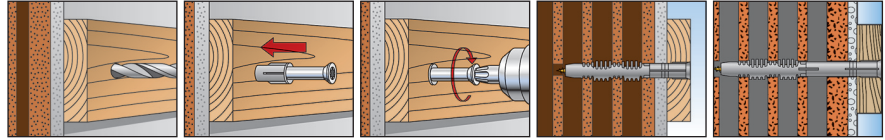
MONTERING

Type montering

- Gjennomstikksmontasje

Monteringsanvisning

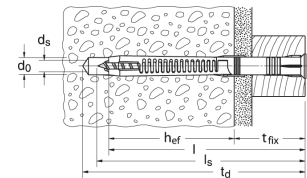
- Til innfesting i tre anbefales FUR med undersenket hode. Til metall: 6-kanthodet
- 6-kantskruen er også utstyrt med © - Torx spor.
- Husk å bore uten slag i hulltegl og Leca.



TEKNISKE DATA

Type	Art.-nr.	PZ	Godkjen- nelse	Bordiameter d_0 [mm]	min. borhulsdypde ved gjennomstiks- montasje t_d [mm]	min. forankrings- dybde h_{ef} [mm]	Plugglengde l [mm]	max. nyttelengde t_{fix} [mm]	fischer sikker- hetskrue $d_s \times l_s$ [mm]	Spor	Ant.pr.pak [stk.]
FUR 8 x 80 T	70110	2	•	8	90	70	80	10	6 x 85	T30	50
FUR 8 x 100 T	70111	9	•	8	110	70	100	30	6 x 105	T30	50
FUR 8 x 120 T	70112	6	•	8	130	70	120	50	6 x 125	T30	50
FUR 10 x 80 T	88756	1	•	10	90	70	80	10	7 x 85	T40	50
FUR 10 x 100 T	88757	8	•	10	110	70	100	30	7 x 105	T40	50
FUR 10 x 115 T	88760	8	•	10	125	70	115	45	7 x 120	T40	50
FUR 10 x 135 T	88758	5	•	10	145	70	135	65	7 x 140	T40	50
FUR 10 x 160 T	88759	2	•	10	170	70	160	90	7 x 165	T40	50
FUR 10 x 185 T	88761	5	•	10	195	70	185	115	7 x 190	T40	50
FUR 10 x 200 T	88764	6	•	10	210	70	200	130	7 x 205	T40	50
FUR 10 x 230 T	88762	2	•	10	240	70	230	160	7 x 235	T40	50
FUR 14 x 100 T	48711	2	•	14	115	70	100	30	10 x 110	T50	50
FUR 14 x 140 T	48712	9	•	14	155	70	140	70	10 x 150	T50	50
FUR 14 x 165 T	48713	6	•	14	180	70	165	95	10 x 175	T50	50
FUR 14 x 180 T	48714	3	•	14	195	70	180	110	10 x 190	T50	50
FUR 14 x 210 T	48844	7	•	14	225	70	210	140	10 x 220	T50	50
FUR 14 x 240 T	48715	0	•	14	255	70	240	170	10 x 250	T50	50
FUR 14 x 270 T	48716	7	•	14	285	70	270	200	10 x 280	T50	50
FUR 14 x 300 T	90759	7	•	14	315	70	300	230	10 x 310	T50	20
FUR 14 x 330 T	90760	3	•	14	345	70	330	260	10 x 340	T50	20
FUR 14 x 360 T	90761	0	•	14	375	70	360	290	10 x 370	T50	20
FUR 8 x 80 T A4	70120	1	•	8	90	70	80	10	6 x 85	T30	50
FUR 8 x 100 T A4	70121	8	•	8	110	70	100	30	6 x 105	T30	50
FUR 8 x 120 T A4	70122	5	•	8	130	70	120	50	6 x 125	T30	50
FUR 10 x 80 T A4	88784	4	•	10	90	70	80	10	7 x 85	T40	50
FUR 10 x 100 T A4	88785	1	•	10	110	70	100	30	7 x 105	T40	50
FUR 10 x 115 T A4	88791	2	•	10	125	70	115	45	7 x 120	T40	50
FUR 10 x 135 T A4	88786	8	•	10	145	70	135	65	7 x 140	T40	50
FUR 10 x 160 T A4	88787	5	•	10	170	70	160	90	7 x 165	T40	50
FUR 10 x 185 T A4	88788	2	•	10	195	70	185	115	7 x 190	T40	50
FUR 10 x 200 T A4	88789	9	•	10	210	70	200	130	7 x 205	T40	50
FUR 10 x 230 T A4	88790	5	•	10	240	70	230	160	7 x 235	T40	50
FUR 14 x 140 T A4	48719	8	•	14	155	70	140	70	10 x 150	T50	50
FUR 14 x 165 T A4	48720	4	•	14	180	70	165	95	10 x 175	T50	50
FUR 14 x 180 T A4	48721	1	•	14	195	70	180	110	10 x 190	T50	50
FUR 14 x 210 T A4	48845	4	•	14	225	70	210	140	10 x 220	T50	50

Tilhørende dekkhetter ADT se innholdsfortegnelse



Fasade/karm
innfesting

BRANNSIKRING

Informasjon om brannsikring -
finnes på side 26 - 27.

KORROSJON

Alt om korrosjon - og hvordan man unngår det,
finnes på side 27.

fischer 
innovative solutions

Fasadeplugg FUR

TEKNISKE DATA

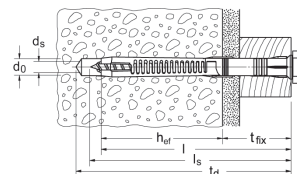


FUR-SS med elforzinket 6kant-sikkerhedsskrue



FUR-SS A4 - med 6kant-sikkerhedsskrue for anvendelse udendørs

Type	Art.-nr.	PZ	Godkjen-nelse	Borddiameter	min. borhulsdybde ved gjennomstikks-montasje	min. forankringsdybde	Plugglengde	max. nyttelende	fischer sikkerhedsskrue	Nøkkelvidde	Ant.pr.pak
			● DIBt	d_0 [mm]	t_d [mm]	h_{ef} [mm]	l [mm]	t_{fix} [mm]	$d_s \times l_s$ [mm]	○ SW	[stk.]
FUR 8 x 80 SS	70130	0	●	8	90	70	80	10	6 x 85	SW10	50
FUR 8 x 100 SS	70131	7	●	8	110	70	100	30	6 x 105	SW10	50
FUR 8 x 120 SS	70132	4	●	8	130	70	120	50	6 x 125	SW10	50
FUR 10 x 80 SS	88776	9	●	10	90	70	80	10	7 x 85	SW13	50
FUR 10 x 100 SS	88777	6	●	10	110	70	100	30	7 x 105	SW13	50
FUR 10 x 115 SS	88783	7	●	10	125	70	115	45	7 x 120	SW13	50
FUR 10 x 135 SS	88778	3	●	10	145	70	135	65	7 x 140	SW13	50
FUR 10 x 160 SS	88779	0	●	10	170	70	160	90	7 x 165	SW13	50
FUR 10 x 185 SS	88780	6	●	10	195	70	185	115	7 x 190	SW13	50
FUR 10 x 200 SS	88781	3	●	10	210	70	200	130	7 x 205	SW13	50
FUR 10 x 230 SS	88782	0	●	10	240	70	230	160	7 x 235	SW13	50
FUR 8 x 80 SS A4	70140	9	●	8	90	70	80	10	6 x 85	SW10	50
FUR 8 x 100 SS A4	70141	6	●	8	110	70	100	30	6 x 105	SW10	50
FUR 10 x 80 SS A4	88792	9	●	10	90	70	80	10	7 x 85	SW13	50
FUR 10 x 100 SS A4	88793	6	●	10	110	70	100	30	7 x 105	SW13	50
FUR 10 x 115 SS A4	88799	8	●	10	125	70	115	45	7 x 120	SW13	50
FUR 10 x 135 SS A4	88794	3	●	10	145	70	135	65	7 x 140	SW13	50
FUR 10 x 160 SS A4	88795	0	●	10	170	70	160	90	7 x 165	SW13	50
FUR 10 x 185 SS A4	88796	7	●	10	195	70	185	115	7 x 190	SW13	50
FUR 10 x 200 SS A4	88797	4	●	10	210	70	200	130	7 x 205	SW13	50
FUR 10 x 230 SS A4	88798	1	●	10	240	70	230	160	7 x 235	SW13	50



Fasade/karm innfesting

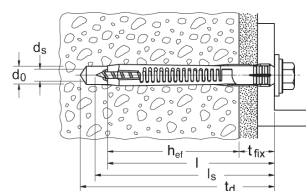


FUR-FUS - med elforzinket sikkerhedsskrue med 6-kant hode og integrert skive



FUR-FUS A4 - med sikkerhetsskrue med 6-kant hode og integrert skive for utendørs bruk

Type	Art.-nr.	PZ	Godkjen-nelse	Borhulsdiameter	min. borhulsdybde ved gjennomstikks-montasje	min. forankringsdybde	Plugglengde	max. nyttelende	fischer sikkerhetsskrue	Nøkkelvidde	Ant.pr.pak
			● DIBt	d_0 [mm]	t_d [mm]	h_{ef} [mm]	l [mm]	t_{fix} [mm]	$d_s \times l_s$ [mm]	○ SW	[stk.]
FUR 10 x 80 FUS	3) 4) 93527	9	●	10	90	70	80	10	7 x 85	SW13	50
FUR 10 x 100 FUS	3) 4) 97797	2	●	10	80	70	100	30	7 x 105	SW13	50
FUR 14 x 80 FUS	1) 2) 48724	2	●	14	95	70	80	10	10 x 90	SW17	50
FUR 14 x 100 FUS	1) 2) 48725	9	●	14	115	70	100	30	10 x 110	SW17	50
FUR 14 x 140 FUS	1) 2) 48726	6	●	14	155	70	140	70	10 x 150	SW17	50
FUR 14 x 165 FUS	1) 2) 48727	3	●	14	180	70	165	95	10 x 175	SW17	50
FUR 14 x 180 FUS	1) 2) 48728	0	●	14	195	70	180	110	10 x 190	SW17	50
FUR 14 x 210 FUS	1) 2) 48842	3	●	14	225	70	210	140	10 x 220	SW17	50
FUR 14 x 240 FUS	1) 2) 48729	7	●	14	255	70	240	170	10 x 250	SW17	50
FUR 14 x 270 FUS	1) 2) 48730	3	●	14	285	70	270	200	10 x 280	SW17	50
FUR 14 x 300 US	1) 2) 90762	7	●	14	315	70	300	225	10 x 305	SW17	20
FUR 14 x 330 US	1) 2) 90763	4	●	14	345	70	330	255	10 x 335	SW17	20
FUR 14 x 360 US	1) 2) 90764	1	●	14	375	70	360	285	10 x 365	SW17	20
FUR 10 x 80 FUS A4	3) 4) 93528	6	●	10	90	70	80	10	7 x 85	SW13	50
FUR 14 x 80 FUS A4	1) 2) 48731	0	●	14	95	70	80	10	10 x 90	SW17	50
FUR 14 x 100 FUS A4	1) 2) 48732	7	●	14	115	70	100	30	10 x 110	SW17	50
FUR 14 x 140 FUS A4	1) 2) 48733	4	●	14	155	70	140	70	10 x 150	SW17	50
FUR 14 x 165 FUS A4	1) 2) 48734	1	●	14	180	70	165	95	10 x 175	SW17	50
FUR 14 x 180 FUS A4	1) 2) 48735	8	●	14	195	70	180	110	10 x 190	SW17	50
FUR 14 x 210 FUS A4	1) 2) 48843	0	●	14	225	70	210	140	10 x 220	SW17	50
FUR 14 x 240 FUS A4	1) 2) 48736	5	●	14	255	70	240	170	10 x 250	SW17	50
FUR 14 x 270 FUS A4	1) 2) 48737	2	●	14	285	70	270	200	10 x 280	SW17	50



- 1) Pluggkrage: Ø 26 x 3 mm.
- 2) Spor for bit T50 er integrert i 6-kanthodet.
- 3) Pluggkrage: Ø 18 x 2 mm.
- 4) Spor for bit T40 er integrert i 6-kanthodet.

BELASTNINGSDATA

Tillatte belastninger¹⁾ fischer universalplugg FUR

Pluggtype			FUR 8		FUR 10		FUR 14	
Betong	≥ B15	[kN]	0,50	1,00 ⁵⁾	0,80	1,60 ⁵⁾	1,20	1,80 ⁵⁾
Massiv tegl	≥ Mz12	[kN]	0,40 / 0,60 ²⁾		0,60 / 0,80 ²⁾		0,60 / 0,80 ²⁾	
Kalksandstein, massiv	≥ KS12	[kN]	0,40 / 0,60 ²⁾		0,60 / 0,80 ²⁾		0,60 / 0,80 ²⁾	
Hulltegl	≥ Hlz12 ³⁾	[kN]	–		0,30		0,50	
Kalksandhullstein	≥ KSL6	[kN]	–		0,40		0,60	
Hullstein av lettklinker ⁴⁾	≥ Hbl2	[kN]	–		0,25		0,30	
Massiv stein av lettklinker	≥ V2	[kN]	–		0,25		0,50	
Lettlinkerelementer (Leca)		[kN]	–		0,30		0,70	
3 lags sandwichelementer	≥ B15	[kN]	–		0,60		–	

1) Begrensninger i forbindelse med konstant virkende trekklast, se godkjenndelse Z-21.2-1204, avsnit 3.2.3.

2) De høyere verdiene gjelder kun for massiv stein uten løftehull.

3) Densitet ≥ 1,0 kg/dm³; ved andre steinstyrker finnes den tillatte belastning ved test på byggepllassen.

4) Pluggens ekspansjonsdel skal befinne seg i en ribbe (se godkjenndelsen Z-21.2-1204, avsnitt 6).

5) Disse verdier gjelder for større akse- og kantavstand.

6) FUR 10 - Tillatte belastninger i Norsk Leca 0,91 (kN) Ref. testrapport.