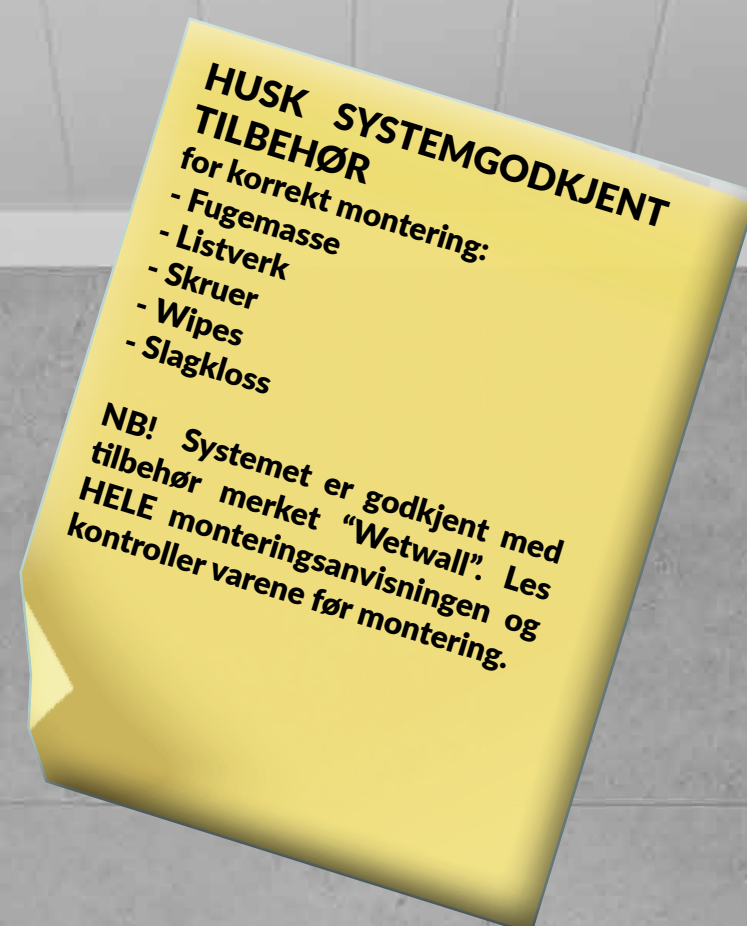


smartpanel WETWALL

10.2023



**100% VANNTETTE BADEROMSPANEL
ENKELT - TRYGT - LEKKERT**

Monteringsfilm:

NO:



SE:



Smartpanel AS
Habornveien 50
N-1630 Gamle Fredrikstad
tlf. +47 69 92 19 20
Mail: kundeservice.smartpanel@byggma.no



member of

BYGGMA
group

Smartpanel.no | .se | .no/en

smartpanel WETWALL

ALLE kuttflater og skjøter på platen skal **ALLTID** forsegles med Smartpanel Wetwall SEAL.

ALLA skårytor på skivan ska **ALLTID** tätas med Smartpanel Wetwall SEAL.

Wetwall tilbehør:

Korrekt monteringsutrustning **MÅ** benyttes for vannrett og riktig montering, samt for at garanti skal gjelde.

Godkända monteringsutrustning **MÅSTE** användas för vattentät ock korrekt montering, samt för att garantin ska vara giltig.

HAR DU HUSKET ALT ?



Slagkloss



Sugekopp/Sugkopp



Skruer/Skrubar



Fugemasse/Fogmassa



Fugekloss

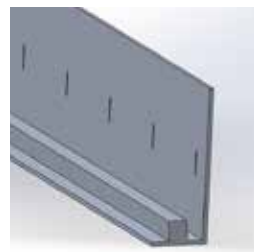


Cleaner

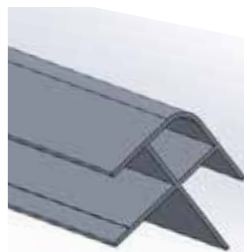


Wipes

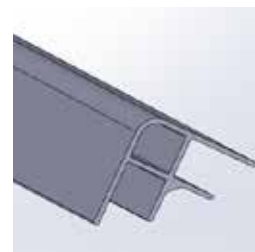
Listene leveres i alu, sort og hvit. Vi anbefaler å benytte lister i samme farge som fugene i baderomsplatene. Avslutningslister leveres også.



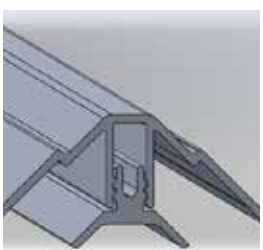
Sokkellist



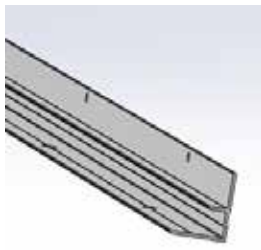
Utv. hjørnelist



Innv. hjørnelist



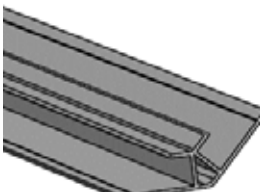
2-delt Innv. hjørnelist



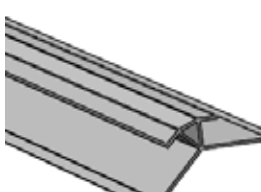
Skjult innv. hjørnelist



L-Profil



135° innv. hjørnelist



135° Utv. hjørnelist

Akklimatiser platene plant, i originalforpakning, i minimum 72 timer i samme miljø som de skal monteres i.

Vi anbefaler bruk av hansker, da laminatkantene er skarpe

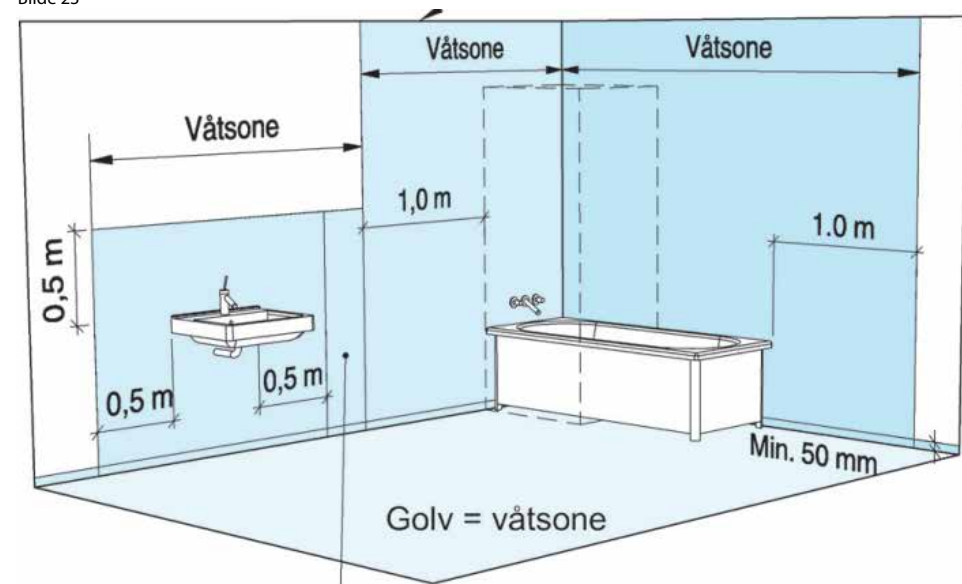
Beregn cirka forbruk av materiell :

- 13 skruer pr plate
- 1 tube fugemasse pr 5 plater

Beskrivelse av våtsone i henhold til SINTEF - byggeforskrifter i Norge.

Beskrivning av våtsoner enligt SINTEF -byggregler i Norge.

Bilde 23



Bygget må være lukket før montering av plater starter.

All form for støping/avretting må være avsluttet i god tid før montering av plater starter.

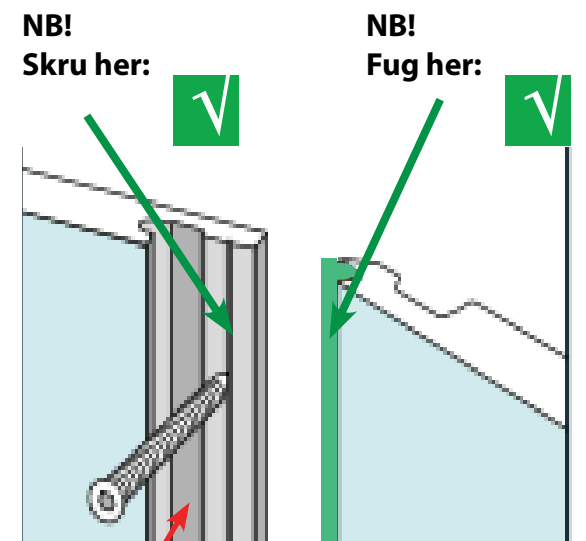
Akklimatiser platene i min 3 døgn før montering, i temperatur mellom 18 og 25 grader C, og en relativ fuktighet på 30-60%.

Dersom platene utsettes for store svingninger i temperatur og/eller luftfuktighet kan dimensjonen forandres og platene kve seg. Dette gjelder både før, under og etter montering.

Bakvegg/Stendere må være i lodd før montering av plater starter. Ved bruk av kramper skal ryggen være min 10mm, lengden min.30 mm.

Før montering er det viktig at du undersøker platene for eventuelle synlige feil og mangler. Plater med synlige feil/mangler må ikke monteres.

Krav basert på åpenbare defekter er ugyldige etter installasjon av produktet. Ved problemer eller usikkerhet skal du henvende deg til forhandleren din.



NB!
Ikke skru her:

Hvis platene er for lange, kapp alltid i toppen for å ivareta dryppnesen i bunnen samt for å ivareta flisemønster



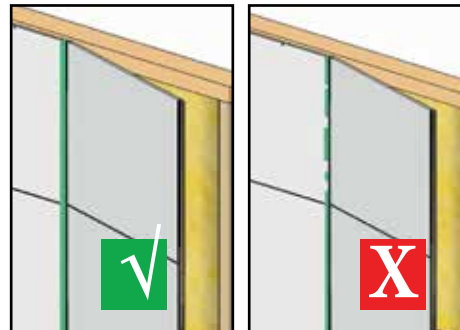
Monteres på stenderverk med c/c 600mm og horisontale spikerslag med avstand c/c 800mm. Ved montering på mur/betong gjelder leker på minste dimensjon 22mmx48mm med lik avstand som nevnt over.



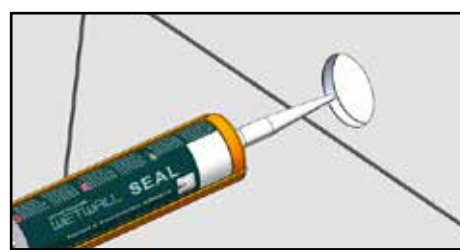
Ideelt underlag for montering av Smartpanel Wetwall er Ergospon/Ergoboard. Strømbokser og lignende som festes utenpå stendere må felles inn.



Sokkellist er ikke påkrevd, men anbefalt. Listen monteres tilpasset oppkanten på gulvet 60-80 mm. Det må smøres membran 25 mm høyere enn selve oppkanten. Bak oppkant må det være tilstrekkelig skruefeste til listen. Montering må alltid starte i et hjørne som fuges godt med SEAL. Smartpanel Wetwall SEAL påføres mellom membran og sokkellist - lavere enn skruehull på sokkellist.

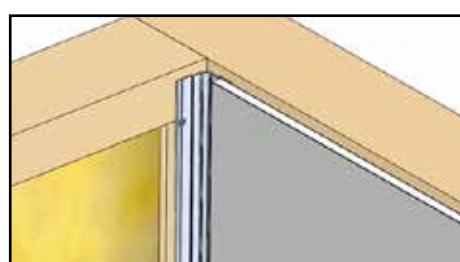


Fugemasse skal tyte ut i hele skjøten og på kuttflater.



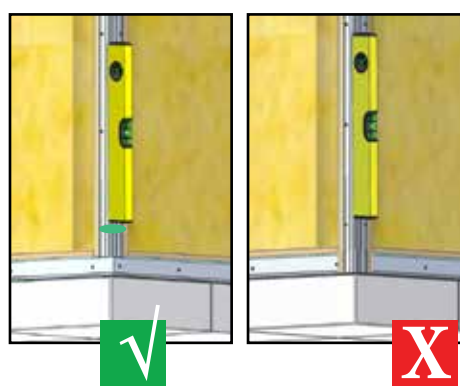
Rørgjennomføring - alle kuttflater må være 5mm større enn selve røret - alle kuttflater på platen må ALLTID forsegles med Wetwall SEAL. Ved montering av veggbox for rør-i-rør system sjekk veggboxprodusentens anvisninger.

Montering med to-delt eller skjult innvendig hjørneprofil:



Start i et hjørne ved 2-delt eller skjult innv. hjørnelist. Påse at hjørnet er i lodd. Kapp platen så utfllising kommer på baksiden.

Husk monteringstape ved bruk av skjult, innvendig hjørnelist.



Ved bruk av sokkellist skal innvendig del av hjørnelist monteres kant-i-kant med toppen av sokkellist. Innvendig hjørne fuges godt med Wetwall SEAL.



SCAN ME



SCAN ME



SCAN ME

Smartpanel AS
Habornveien 50
N-1630 Gamle Fredrikstad
tlf. +47 69 92 19 20
Mail: kundeservice.smartpanel@byggma.no



member of

BYGGMA
group

smartpanel.no/se.com