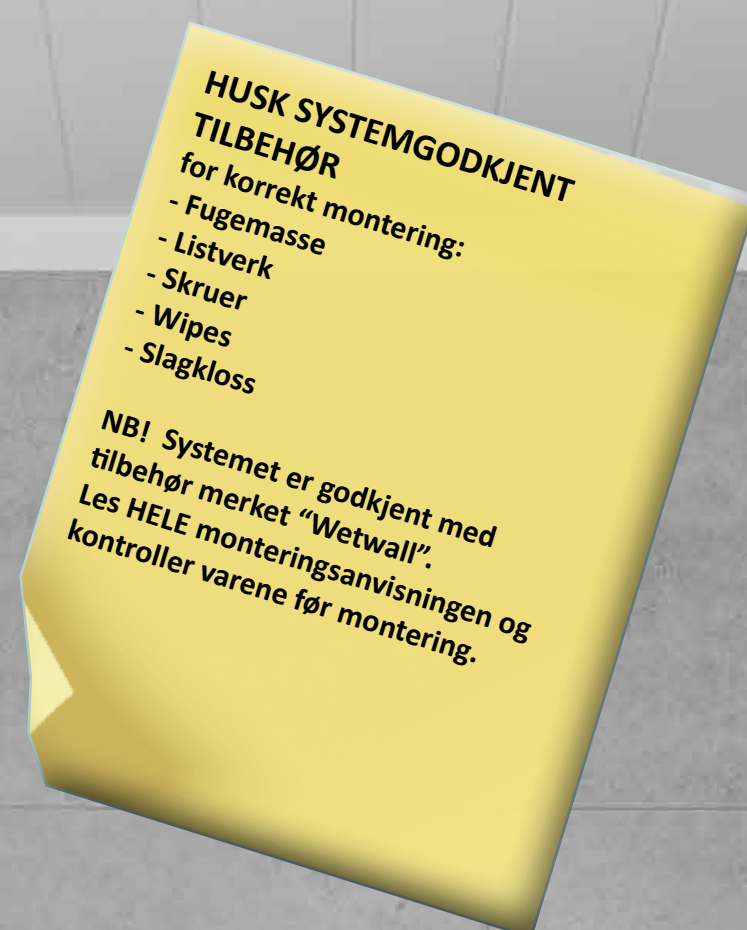


smartpanel WETWALL

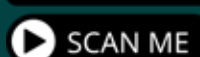
03.2024



**100% VANNTETTE BADEROMSPANEL
ENKELT - TRYGT - LEKKERT**

Monteringsfilm:

NO:



SE:



Smartpanel AS
Habornveien 50
N-1630 Gamle Fredrikstad
tlf. +47 69 92 19 20
Mail: kundeservice.smartpanel@byggma.no



member of

BYGGMA
group

Smartpanel.no | .se | .no/en

smartpanel WETWALL

ALLE kuttflater og skjøter på platen skal ALLTID forsegles med Smartpanel Wetwall SEAL.

ALLA skärytor på skivan ska ALLTID tätas med Smartpanel Wetwall SEAL.

Wetwall tilbehør:

Korrekt monteringsstilbehør MÅ benyttes for vannrett og riktig montering, samt for at garanti skal gjelde.

Godkända monteringsstillbehör MÅSTE användas för vattentät ock korrekt montering, samt för att garantin ska vara giltig.

HAR DU HUSKET ALT ?



Slagklossen er spesialtilpasset Wetwall og bør benyttes.



Sugekopp/Sugkopp



Skruer/Skrudar



Fugemasse/Fogmassa



Fugekloss

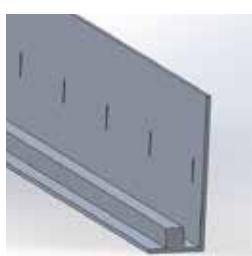


Cleaner

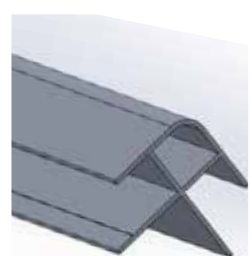


Wipes

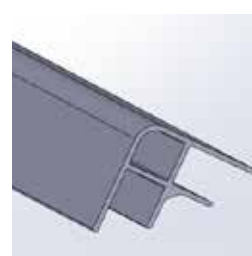
Listene leveres i alu, sort og hvit. Vi anbefaler å benytte lister i samme farge som fugene i baderomsplatene. Avslutningslister leveres også.



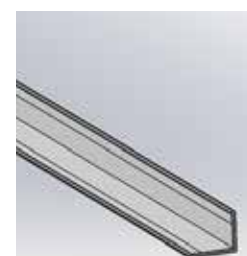
Sokkellist



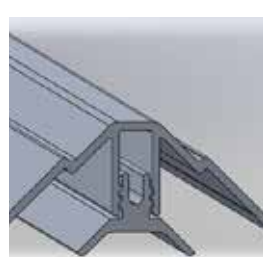
Utv. hjørnelist



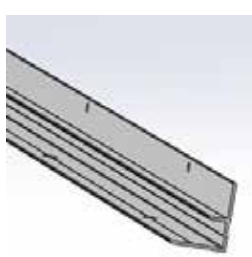
Innv. hjørnelist



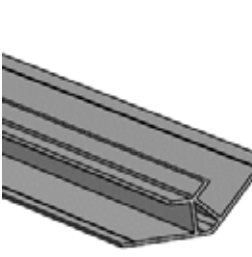
L-Profil



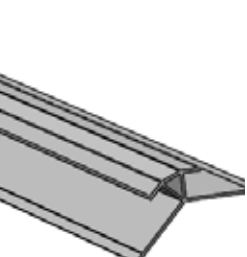
2-delt Innv. hjørnelist



Skjult innv. hjørnelist



135° innv. hjørnelist



135° Utv. hjørnelist

NB!

Underlag for montering:
Platene monteres på godt avrettet stenderverk med nøyaktig c/c 600mm. Det er viktig at stendere er plassert helt nøyaktig, og at veggene står i lodd. Eventuelle ujevnheter i bindingsverket/eksisterende vegg må rettes opp før veggplatene monteres. Det skal monteres horisontale spikerslag/losholter på c/c 800mm ved montering på vertikale stendere. Platene kan også monteres på horisontal utlekting med c/c 600mm, da skal det benyttes 2 skruer på hver lekt.

Der hvor tunge gjenstander skal festes til vegg skal det monteres losholter/tverrgående spikerslag. Ved renovering kan platene monteres direkte på eksisterende veggkledning uten horisontal utlekting.

Akklimatiser platene plant, i originalforpakning, i minimum 72 timer i samme miljø som de skal monteres i.

Vi anbefaler bruk av hansker, da laminatkantene er skarpe

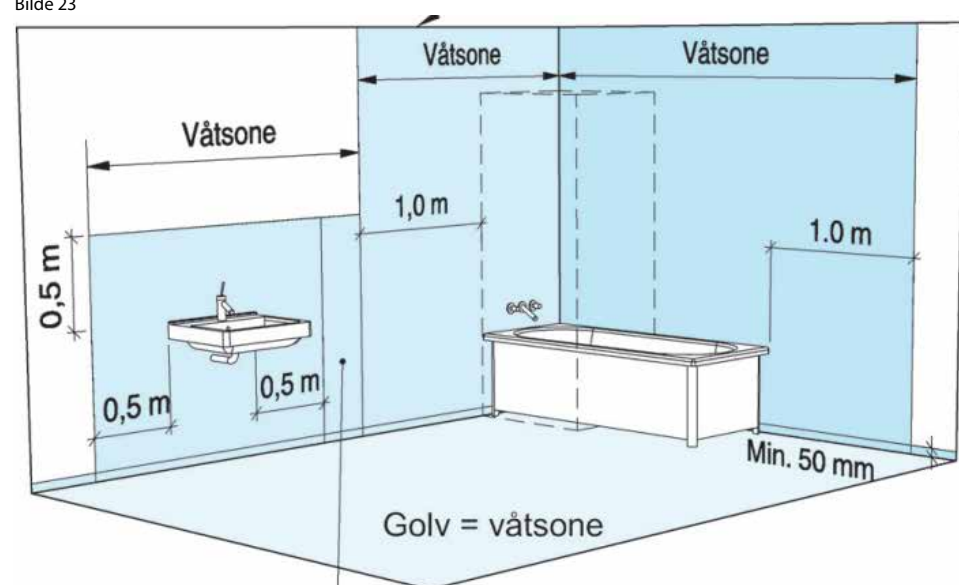
Beregn cirka forbruk av materiell :

- 13 skruer pr plate
- 1 tube fugemasse pr 5 plater

Beskrivelse av våtsone i henhold til SINTEF - byggeforskrifter i Norge.

Beskrivning av våtsone enligt SINTEF -byggregler i Norge.

Bilde 23



Bygget må være lukket før montering av plater starter. All form for støping/avretting må være avsluttet i god tid før montering av plater starter.

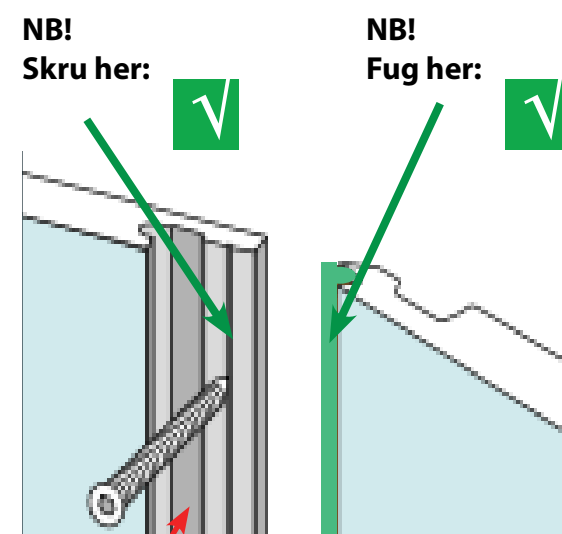
Akklimatiser platene i min 3 døgn før montering, i temperatur mellom 18 og 25 grader C, og en relativ fuktighet på 30-60%.

Dersom platene utsettes for store svingninger i temperatur og/eller luftfuktighet kan dimensjonen forandres og platene kuve seg. Dette gjelder både før, under og etter montering.

Bakvegg/Stendere må være i lodd før montering av plater starter. Ved bruk av kramper skal ryggen være min 10mm, lengden min.30 mm.

Før montering er det viktig at du undersøker platene for eventuelle synlige feil og mangler. Plater med synlige feil/mangler må ikke monteres.

Krav basert på åpenbare defekter er ugyldige etter installasjon av produktet. Ved problemer eller usikkerhet skal du henvende deg til forhandleren din.



NB!
Ikke skru her:

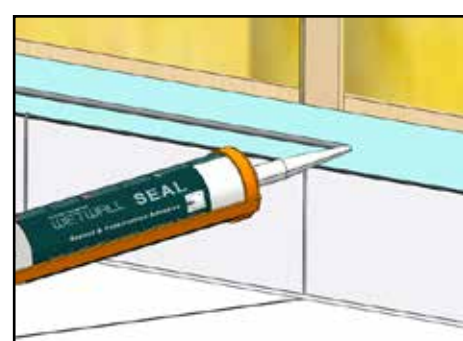
Hvis platene er for lange, kapp alltid i toppen for å ivareta dryppnesen i bunnen samt for å ivareta flisemønster



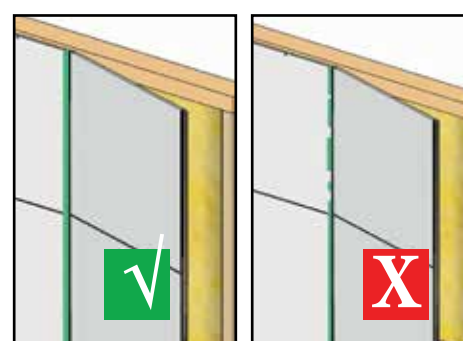
Monteres på stenderverk med c/c 600mm og horisontale spikerslag med avstand c/c 800mm. Ved montering på mur/betong gjelder lekt på minste dimensjon 22mmx48mm med lik avstand som nevnt over. Bruk slagklossen som er spesialtilpasset Wetwall platene. Gi platene et ekstra dytt i slagklossen for en tigt og korrekt skjot.



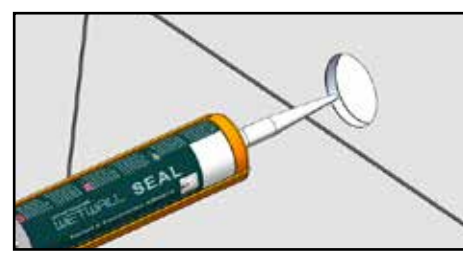
Ideelt underlag for montering av Smartpanel Wetwall er Ergospon/Ergoboard. Strømbokser og lignende som festes utenpå stendere må felles inn.



Sokkellist er ikke påkrevd, men anbefalt. Listen monteres tilpasset oppkanten på gulvet 60-80 mm. Det må smøres membran 25 mm høyere enn selve oppkanten. Bak oppkant må det være tilstrekkelig skruefeste til listen. Monteringen må alltid starte i et hjørne som fuges godt med SEAL. Smartpanel Wetwall SEAL påføres mellom membran og sokkellist - lavere enn skruehull på sokkellist.

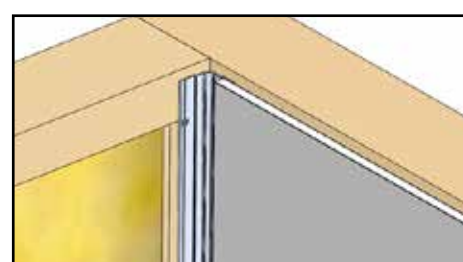


Fugemasse skal tyte ut i hele skjøten og på kuttflater.



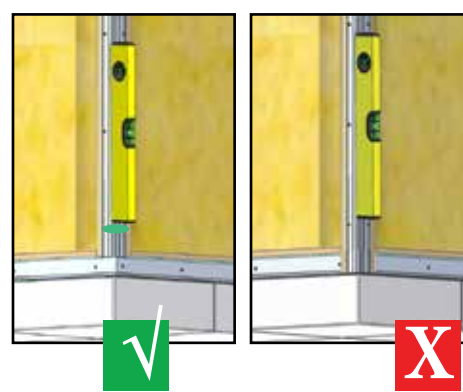
Rørgjennomføring - alle kuttflater må være 5mm større enn selve røret - alle kuttflater på platen må ALLTID forsegles med Wetwall SEAL. Ved montering av veggbox for rør-i-rør system sjekk veggboxprodusentens anvisninger.

Montering med to-delt eller skjult innvendig hjørneprofil:



Start i et hjørne ved 2-delt eller skjult innv. hjørnelist. Påse at hjørnet er i lodd. Kapp platen så utfllising kommer på baksiden.

Husk monteringstape ved bruk av skjult, innvendig hjørnelist.



Ved bruk av sokkellist skal innvendig del av hjørnelist monteres kant-i-kant med toppen av sokkellist. Innvendig hjørne fuges godt med Wetwall SEAL.



Smartpanel AS
Habornveien 50
N-1630 Gamle Fredrikstad
tlf. +47 69 92 19 20
Mail: kundeservice.smartpanel@byggma.no



member of

BYGGMA
group

smartpanel.no/se/.com