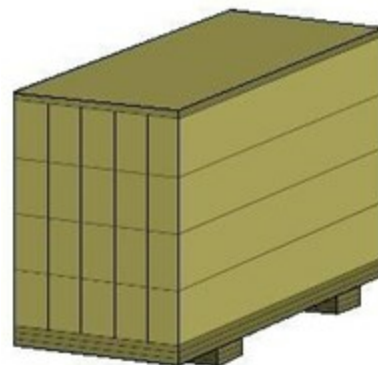


# TOPROCK SYSTEM

## PRODUKT

TOPROCK System er en takløsning bestående av TOPROCK Lamell og 30 mm TOPROCK Topplate. Produktene er produsert av ubrennbar, fukt- og vannavvisende ROCKWOOL steinull og leveres samlet på en unik miljøpall emballert i resirkulerbar plastfolie.



## ANVENDELSE

Benyttet for utvendig isolering av flate tak.

I konstruksjoner med profilerte stålplater, hvor det benyttes underlagsplate og inntrukket dampspærre, legges **Stålunderlag Energy** som det nederste sjiktet. På profilerte stålplater med maksimal spennvidde på 211 mm, kan TOPROCK Lamell med tykkelse  $\geq 220$  mm (dvs TOPROCK System 250-530) anvendes som nederste isolasjonsjikt.

TOPROCK System skal innfestes mekanisk.

[Les mer om TOPROCK System.](#)

## TEKNISKE EGENSKAPER

Område	Beskrivelse	Standard	
Varmemotstand R-verdi	mm	230 250 280 310 360 430 530	EN 12667
	m <sup>2</sup> K/W	5,90 6,40 7,20 7,95 9,25 11,05 13,60	
Brannklasse Flatekompresjon	Euroklasse A2-S1,d0 CS(10) 25 kPa	EN 13501-1	
Vannabsorpsjon	Korttid, WS $\leq 1$ kg/m <sup>2</sup>	EN 1609	
Dampdiffusjon	MU1 (Samme diffusjonsmotstand som luft)	EN 10456	
Dimensjonsstabilitet DS (70,90)	Lengde og bredde max $\pm 1\%$ tykkelse max -1%	EN 1604	
Produktsertifikat	<b>Sertifikat</b>		

## Dimensjoner (pall)

Systemtykkelse	Stk pr pall	m <sup>2</sup> pr pall	m <sup>3</sup> pr. pall	NOBB nr
230	25	12	2,76	55586792
250	25	12	3	55586803
280	20	9,6	2,688	55586818
310	20	9,6	2,976	55586822
360	15	7,2	2,59	55586837
430	10	4,8	2,04	55586841
530	10	4,8	2,76	55586856

Spesifisert tykkelse refererer til TOPROCK System i sin helhet. D.v.s. en tykkelse på 250 består av 220 mm TOPROCK Lamell + 30 mm TOPROCK Topplate. Stk. pr. pall refererer til antall lameller.