

BYGG MED



MøreRoyal®

MULTIstolper • Terrassebord • Hagesviller • Jernbanesviller • Lekter

D I Y

HEFTE MED ENKLE ILLUSTRASJONER
OG IDÈER SOM HJELPER DEG I GANG



www.talgo.no

Det er fantastisk mye du kan lage

på 1-2-3

Du tenker kanskje at det er vanskelig, at du mangler idèene, at du ikke vet hvor mye materiale du trenger eller hvilke typer du skal velge.

Her har vi laget en liten idèbank hvor du kan finne grunnidèer til mange produkter du enkelt kan snekre selv. MULTistolpen er en stolpe med innfreste spor tilpasset terrassebordenes tykkelse. Tre terrassebord ned i sporet, finn fram legobyggeren i deg og vips, så er du i gang!

Disse materialene er brukt i dette inspirasjonsheftet

Urtekasser til terrassen eller balkongen, en flott putekasse, eller en sandkasse til minsten. Eller kanskje du liker det rustikke og ønsker grove, uhøvlede flater i solide dimensjoner. Alt vi har presentert i dette heftet er laget av enkle elementer i MøreRoyal®. MøreRoyal® er dobbeltbehandlede materialer, først trykkimpregnert deretter kokt i olje, noe som gir lang levetid og unike egenskaper både ifht sprekking, krymping, svelling, flising og vridning. Materialene er dermed lette å jobbe med også for deg som er på hobby-nivå. Les mer om MøreRoyal® og våre DIY-prosjekter på www.talgo.no



Også i GRÅ



MULTistolpe Skjøte
NOBB BRUN 46167535
NOBB GRÅ 47213178

Også i GRÅ



MULTistolpe Hjørne
NOBB BRUN 46167516
NOBB GRÅ 47213152

Også i GRÅ



MULTistolpe Ende
NOBB BRUN 46167520
NOBB GRÅ 49213201

Også i GRÅ



Hagesville 10x12x250
NOBB BRUN 46265198
NOBB GRÅ 49212853

Også i GRÅ



Jernbanesville 7,5x20x180
NOBB BRUN 46265221
NOBB GRÅ 49212872



Terrassebord DUO 28x45
NOBB 43982986



Terrassebord DUO 28x70
NOBB 43983096



Terrassebord DUO 28x95
NOBB 43983202



Terrassebord DUO 28x120
NOBB 43983274



Terrassebord DUO 28x145
NOBB 4398337



Terrassebord UNO 28x45
NOBB 47258498



Terrassebord UNO 28x70
NOBB 47258502



Terrassebord UNO 28x95
NOBB 47258517

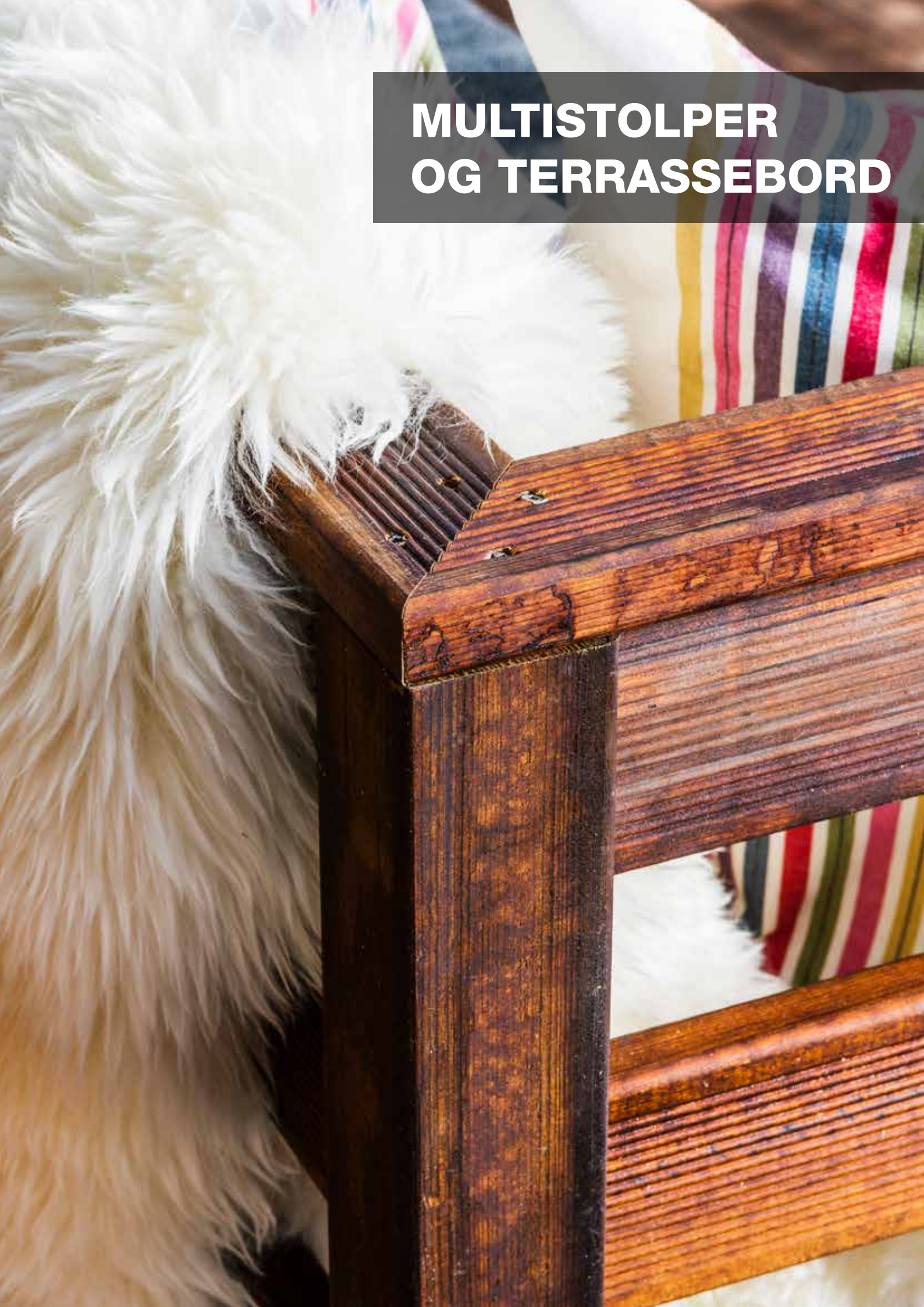


Terrassebord UNO 28x120
NOBB 47258521



Terrassebord UNO 28x145
NOBB 47258536

MULTISTOLPER OG TERRASSEBORD





BLOMSTERKASSE

Juster størrelse på kassen selv - bruk villet eller glatt side ut på terrassebordene



Skiv kort sidevang inn i sporet på MULTI-stolpen fra bunnen. Her ca 10 cm fra bunn opp til sidevang. Skru på en liten lekt på innsida som bunnhylla kan hvile på. Skru fast på skrå.

Tre terrassebordet inn i sporet på MULTI-stolpen og skru sidevangen fast i MULTI-stolpen på andre sida.



Skiv kort sidevang nr 2 (lag en lekt også på den) inn i sporet, deretter kort sidevang nr 3. Skru først fast den øverste i begge sider før du skyver den underste opp og skrur fast den. Nå er den ene korte sidevangen ferdig. Lag den andre på samme måte.

Sett de lange sidevangene ned i sporet så de flukter med de korte. Skru fast.

Gjør det samme på andre siden. Skru fast.

Legg på den ferdige korte sidevangen på toppen så terrassebordene faller inn i sporet. Skru fast.



Legg på ferdig kappet og gjæret ramme. Start med den korte siden, men sjekk at alt passer før du skrur.

Skru fast alle delene av rammen på toppen.

Legg i bunnhyller og skru fast.

Legg i bunnhyller i den øverste delen av kassen og skru fast.

MATERIALLISTE

DEL	ANTALL	TYPE	DIM	LENGDE
Hjørner	4	MULTI Hjørne	70x70	71 cm
Toppamme kortside	2	Terr DUO/UNO	28x120	44,5 cm
Toppamme langside	2	Terr DUO/UNO	28x120	89 cm
Sidevanger langside	6	Terr DUO/UNO	28x120	72,5 cm
Bunnhyller	4	Terr DUO/UNO	28x120	74,5 cm
Sidevanger kortside	6	Terr DUO/UNO	28x120	29 cm
Lekt til bunnhylle	4	Terr DUO/UNO	28x70	26 cm
+ A2 (rustfrie) skruer				







DAGSENG

BESKRIVELSE:

RAMME FRONT:

2 stk MULTistolper hjørne, stående i full lengde (2meter) gjæres sammen i topp med 1 stk liggende MULTistolpe hjørne, lengde etter ønsket størrelse på seng (eks. 195cm). Dette gjentas på samme måte for ramme bakvegg.

TAK:

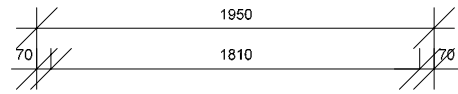
2 stk 70cm lengde av 1 MULTistolpe hjørne, monteres mellom de gjærede hjørnene i ramme front og bakvegg .6 stk terrassebord 28x95, lengde 73cm, skyves inn i MULTistolpesporene i ramme front og bakvegg, og fordeles jevnt til "pergola"-tak over senga.

SENG:

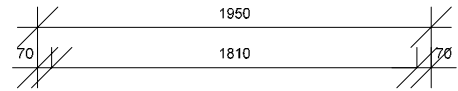
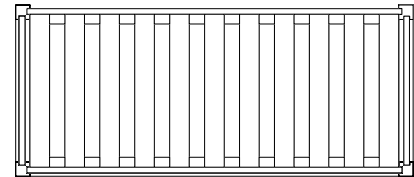
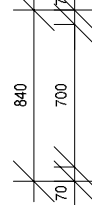
2 stk terrassebord 28x145, lengde 184cm, til langsider foran og bak. Monteres 22cm opp fra gulvet i MULTistolpesporene mellom MULTistolpene i ramme front og ramme bakvegg. 2 stk terrassebord 28x145, lengde 73cm, til kortsider monteres 22cm opp fra gulvet i MULTistolpesporene mellom rammene foran og bak. 2 stk lekter, lengde 180cm, for opplegg sengebunn (eks. terrassebord 28x70 kløyvd på langs) monteres på innsiden av terrassebordene på langsiden. 11 stk terrassebord 28x95, lengde 75cm, til sengebunn

RYGGSTØTTE OG SIDER:

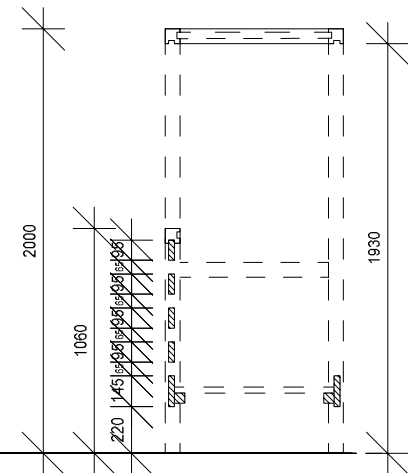
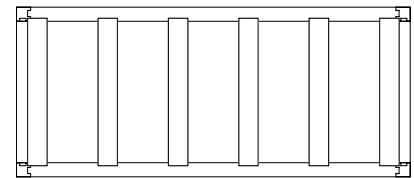
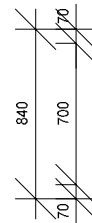
6 stk terrassebord 28x95, lengde 73cm, til "armen". 3 terrassebord monteres med 6,5cm mellomrom over hverandre på hver kortside i MULTistolpesporene. 2 stk 70cm lengde av 1 MULTistolpe ende, festes til topp på "armenet" på hver kortside. 4 stk terrassebord 28x95, lengde 184cm, til ryggstøtte. Monteres med 6,5cm mellomrom over hverandre i MULTistolpesporene i ramme bakvegg. 1 stk MULTistolpe ende, lengde 181cm, festes til topp på ryggstøtten.



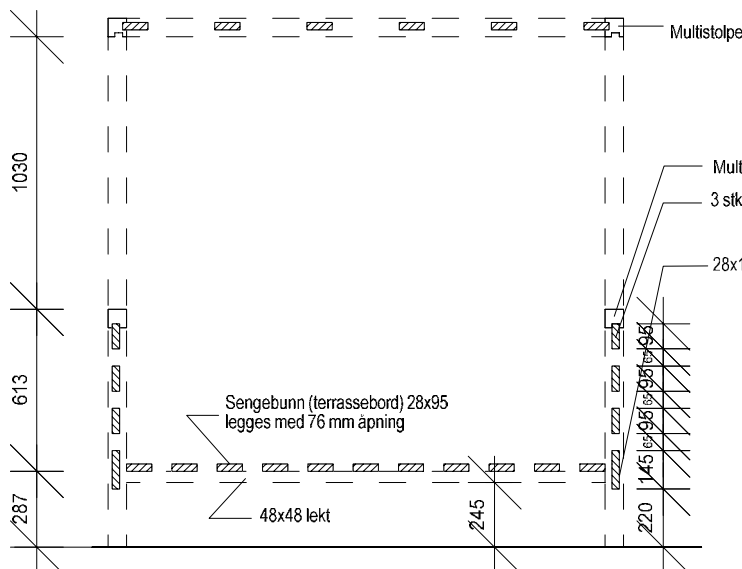
Bunn



Topp



Takbord (terrassebord) 28x95





Tilpass målene på sengen
til en madrass du har liggende,
eller skjær den til som denne...

MATERIALLISTE

DEL	ANTALL	TYPE	DIM	LENGDE
Hjørner	4	MULTI Hjørne	70x70	200 cm
Kortside tak	2	MULTI Hjørne	70x70	70 cm
Langside tak	2	MULTI Hjørne	70x70	195 cm
Tak	6	Terr DUO/UNO	28x95	73 cm
Seng langside	2	Terr DUO/UNO	28x145	184 cm
Seng kortside	2	Terr DUO/UNO	28x145	73 cm
Lekt til sengebunn	2	Terr DUO/UNO	28x70	180 cm
Sengebunn	11	Terr DUO/UNO	28x95	75 cm
Sider	6	Terr DUO/UNO	28x95	73 cm
Sider	2	MULTI Ende	70x70	70 cm
Rygg	4	Terr DUO/UNO	28x95	184 cm
Rygg	1	MULTI Ende	70x70	181 cm

+ A2 (rustfrie) skruer.

Gardinskinner passer perfekt til
de utfreste sporene.
Florlette gardiner er dekorative
og skjærer for trekk..





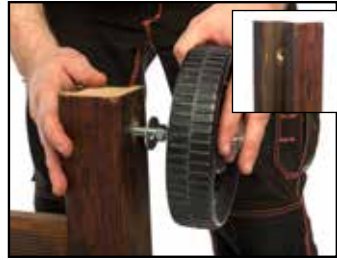
GRILLBORD



Ta mål av hjulene du skal bruke, og sørg for at de to korteste MULTISTOLPENE blir kappet i riktig lengde. Alle fire stolpene skal være like høye når hjulene er montert.



Skiv sidevang kortside inn i sporet på MULTISTOLPENE og skru fast. Plassering i høyde etter eget ønske, men pass på at høyden er lik på begge sider.



Monter hjulene.



Skru fast sidevang langsider på begge sider, så de flukter med sidevang på kortside.



Fest lekt som bunnhyllen skal hvile på på de korte sidevangene.



Legg bunnhyllen i. Hjørnene må skjæres ut for at det skal passe mot MULTISTOLPENE.



Sett øverste sidevang langsider inn i sporet på MULTISTOLPENE og skru fast.



Oversiden av sidevangene skal flukte med toppen av MULTISTOLPENE.



Sett øverste sidevang kortside inn i sporet på MULTISTOLPENE og skru fast.



Oversiden av sidevangene skal være 28 mm under toppen av MULTISTOLPENE.



Skru sammen topprammen ved å starte med kortsiden som festes på MULTISTOLPENE. Oversiden av rammen skal være 32 mm over toppen av MULTISTOLPENE. (Rammen er laget av bord med gjæring)



Skru langsiderne på rammen fast og fest siste kortside ved å skru i hjørnene.



Legg lekt til topphyll på plass og skru den fast i de øverste kortsiderangene. Dette er skruunderlag for topphyllen.



Legg i topphyllen og skru fast.



Fest til slutt et egnet håndtak på bordet.

Juster størrelsen på bordet selv - bruk rillet eller glatt side ut på terrassebordene

MATERIALLISTE

DEL	ANTALL	TYPE	DIM	LENGDE
Toppramme kortside	2	Terr DUO/UNO	28x70	51/45,5 cm
Toppramme langsider	2	Terr DUO/UNO	28x70	82/77 cm
Sidevanger langsider	4	Terr DUO/UNO	28x95	50 cm
Bunnhyll	3	Terr DUO/UNO	28x120	52,5 cm
Sidevanger kortside	4	Terr DUO/UNO	28x95	34,5 cm
Hjørner	2	MULTI Hjørne	70x70	71 cm
Hjørner	2	MULTI Hjørne	70x70	75 cm
Lekt topphyll	2	Terr DUO/UNO	28x45	76 cm
Lekt bunnhyll	2	Terr DUO/UNO	28x25	31 cm
Topphyll	17	Terr DUO/UNO	28x45	45,5 cm
+ A2 (rustfrie) skruer, håndtak og hjul.				







ØL-KJØLER

BESKRIVELSE:

FRONT:

2 stk MULTistolpe hjørne, lengde 67 cm. 1 stk terrassebord 28x120, lengde 62,5 cm, fastmonteres mellom to MULTistolper, 24 cm fra gulv. 2 stk terrassebord 28x95 og 1 stk terrassebord 28x120, lengde 62,5 cm settes i MULTistolpe-sporet over første monterte terrassebord.

BAKVEGG:

2 stk MULTistolpe hjørne, lengde 67 cm. 1 stk terrassebord 28x120, lengde 62,5 cm, fastmonteres mellom to MULTistolper, 24 cm fra gulv. 2 stk terrassebord 28x95 og 1 stk terrassebord 28x120, lengde 62,5 cm settes i MULTistolpe-sporet over første monterte terrassebord.

SIDEVEGGER:

Front og bakvegg monteres sammen av 2 sidevegger. Front og bakvegg monteres sammen av 2 sidevegger. 1 stk terrassebord 28x120, lengde 28,5 cm, fastmonteres 24 cm fra gulv på hver side. 2 stk terrassebord 28x95 og 1 stk terrassebord 28x120, lengde 28,5 cm settes i MULTistolpe-sporet over første monterte terrassebord på hver side.

BUNN:

2 stk lekter, lengde 59,5 cm, for opplegg bunn (eks. terrassebord 28x70 kløyvd på langs) skrues fast på nederste terrassebord på innside front og bakvegg. 6 stk terrassebord 28x95, lengde 30,5 cm legges på lektene til bunn.

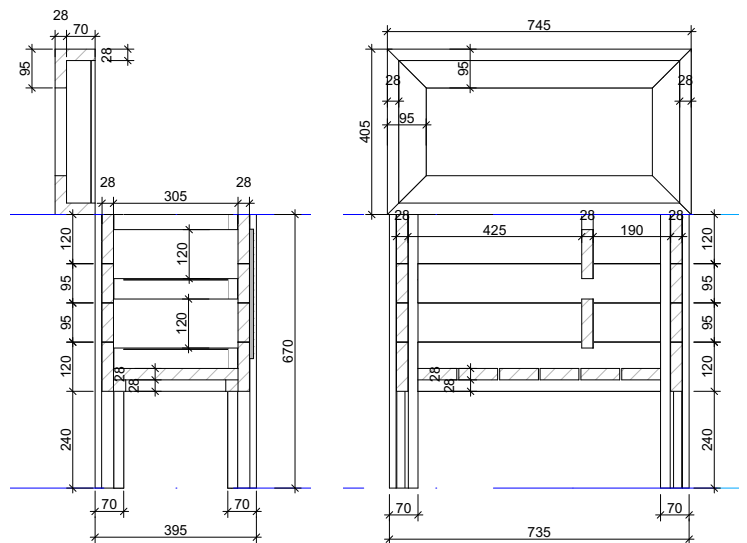
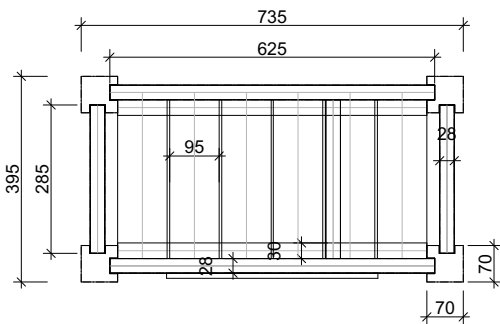
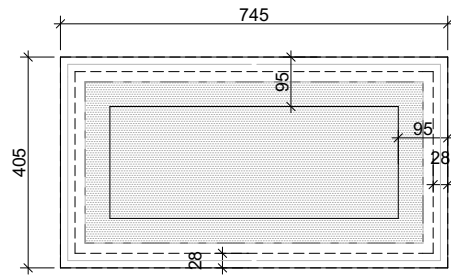
LOKK:

2 stk terrassebord 28x70 på høykant, lengde 74,5 cm, gjæres sammen med 2 stk terrassebord 28x70 på høykant, lengde 40,5 cm, til en ramme (ramme 1) 2 stk terrassebord 28x95 liggende, lengde 74,5 cm, gjæres sammen med 2 stk terrassebord 28x95 liggende, lengde 40,5 cm, til en ny ramme (ramme 2) som skrues fast til ramme 1. Netting eller perforert metallplate monteres på undersiden av ramme 2.

Hengsler festes på toppen av MULTistolpene i bakveggen og på undersiden av ramme 1.

2 stk terrassebord 28x120 på høykant, lengde 30,5 cm, monteres som skillevegg inne i "kassen" i passende høyde.

Kjøleboks fra Biltema (40x30,5x44cm) passer til denne. Lokket på kjøleboksen kan demonteres og festes til lokket på "kassen".





MATERIALLISTE

DEL	ANTALL	TYPE	DIM	LENGDE
Hjørner	4	MULTI Hjørne	70x70	67 cm
Front	2	Terr DUO/UNO	28x120	62,5 cm
Front	2	Terr DUO/UNO	28x95	62,5 cm
Bak	2	Terr DUO/UNO	28x95	62,5 cm
Bak		Terr DUO/UNO	28x120	62,5 cm
Side	2	Terr DUO/UNO	28x120	28,5 cm
Side	2	Terr DUO/UNO	28x95	28,5 cm
Lekt til bunn	2	Terr DUO/UNO	28x70	59,5 cm
Bunn	6	Terr DUO/UNO	28x95	30,5 cm
Lokk/ramme 1	2	Terr DUO/UNO	28x70	74,5 cm
Lokk/ ramme 1	2	Terr DUO/UNO	28x70	40,5 cm
Lokk/ramme 2	2	Terr DUO/UNO	28x95	74,5 cm
Lokk/ramme 2	2	Terr DUO/UNO	28x95	40,5 cm
Hylle i kasse	2	Terr DUO/UNO	28x120	30,5 cm

+ A2 (rustfrie) skruer, netting eller perf. metallplate og 2stk hengsler.





URTEKASSE

Juster størrelse på kassen selv - bruk rillet eller glatt side ut på terrassebordene



Start fra bunnen. Skyv sidevang bunn inn i sporet på MULTIs stolpen. Vi har brukt 13 cm avstand fra bunnen. Skru fast.



Gjør det samme på andre sida. Fest på ei lita lekt i nedre kant av terrassebordet, som bunnhylla skal hvile på. Lag en til på samme måte.



Skyv på plass de to siste terrassebordene (uten lekter) slik at det dannes et kvadrat.



Slipp alle de øvre sidebordene ned i sporene før du skrur - 2 på hver side.



Dra opp det øverste bordet til toppen og skru fast. Gjenta rundt hele.



Kassen snus nå med fordel opp ned før du skyver sidevang nr 2 ned mot den som nå ligger mot gulvet, og skrur fast. Gjenta rundt hele.



Snu kassen rett vei igjen. Sag ut et lite hakk i bunnfjøl nr 1 og 6 slik at de passer sammen med MULTIs stolpene. Bunnfjølene skal nå hvile på lektene på sidevangene sammen med resten av bunnfjølene og danne en hylle.



Gjenta det samme for øverste hylle. Legg i bunnhyller og skru fast.



Skru fast terrassebord som skillevegger i øverste hylle.



Legg på topprammen, sjekk at alt passer og skru fast.

MATERIALLISTE

DEL	ANTALL	TYPE	DIM	LENGDE
Toppramme	4	Terr DUO/UNO	28x95	85 cm
Sidevang bunn	4	Terr DUO/UNO	28x95	68 cm
Sidevanger topp 1	4	Terr DUO/UNO	28x120	68 cm
Bunnhylla nede/oppe	2	Terr DUO/UNO	28x95	70,5 cm
Bunnhylla nede/oppe	10	Terr DUO/UNO	28x120	70,5 cm
Lekt til bunn	4	Terr DUO/UNO	28x20	63 cm
Sidevanger topp 2	4	Terr DUO/UNO	28x95	68 cm
Hjørner	4	MULTI Hjørne	70x70	70 cm
Skillevegg	2	Terr DUO/UNO	28x120	33,7 cm
Skillevegg	1	Terr DUO/UNO	28x120	70,5 cm
+ A2 (rustfrie) skruer.				





Å dyrke egne urter er både rimelig og smart. Og som en ekstra bonus dufter det himmelsk...





SOLSENG

BESKRIVELSE:

LANGSIDER:

1 stk MULTISTOLPE hjørne, full lengde liggende (2meter), gjæres sammen med 1 stk MULTISTOLPE hjørne, 38cm lengde, stående til "forben". Dette gjentas en gang. De liggende MULTISTOLPENE deles 120cm fra "forbena" og skråkappes slik at ryggstøet kan bøyes opp, og sammenføres igjen med hengsler i underkant. Endene av disse MULTISTOLPENE klargjøres til gjæring med en MULTISTOLPE på "toppen" av ryggstøet.

UNDERSTELL:

2 stk MULTISTOLPE hjørne, 31cm lengde, stående til "bakben".
2 stk terrassebord 28x120, lengde 189cm, settes i sporet på MULTISTOLPENE til langsider fra "forbena" til "bakbena".
2 stk terrassebord 28x120, lengde 55cm til hver ende, settes i sporet på MULTISTOLPENE mellom "forbena" og mellom "bakbena".

SETE:

9 stk terrassebord 28x120, lengde 55cm og 1 stk terrassebord 28x95, lengde 55cm, legges i sporene mellom MULTISTOLPENE som utgjør langsiderne.

RYGGSTØ:

4 stk terrassebord 28x120, lengde 55cm, 1 stk terrassebord 28x95 med riller opp, lengde 55cm og 1 stk terrassebord 28x120, lengde 55cm, legges i sporene mellom MULTISTOLPENE som utgjør langsiderne fra "leddet" til "bakbena". På "toppen" av ryggstøet gjæres 1 stk MULTISTOLPE hjørne, lengde 66cm, sammen med langsiderne fra "leddet" til "bakbena".

REGULERINGSBEN BAK RYGG:

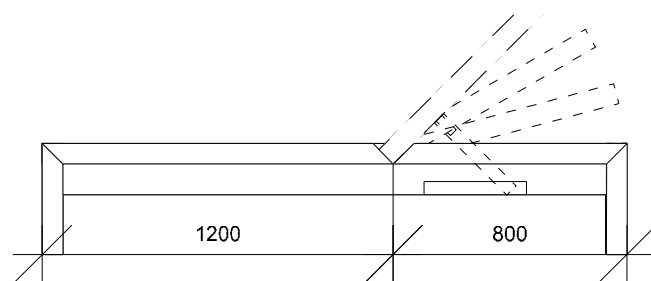
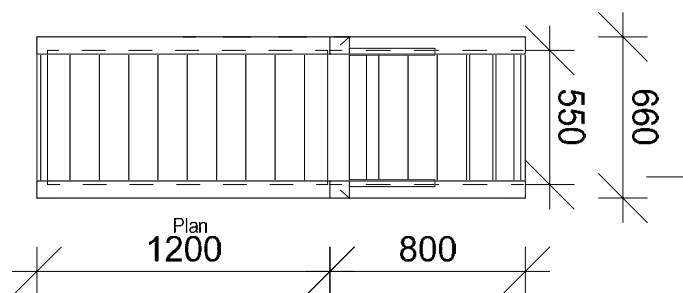
2 stk terrassebord 28x45, lengde 35cm festes på innsiden av understellet (på langsiderne under ryggstøet). Dette blir understøtte til reguleringsbenet. Monter 2 stk terrassebord 28x45, lengde 35cm med 1 stk terrassebord 28x70, lengde 51,5cm mellom, slik at dette blir en "H"(reguleringsbenet). Avrund "bena" i "H-en" og fest den til understellet, like over understøtten. Fest med løse skruer slik at reguleringsbenet kan svinges opp. 3 hakk skjæres ut i MULTISTOLPENEN på undersiden av ryggstøet slik at reguleringsbenet passer i hakkene og gjør det mulig å regulere vinkelen på ryggstøet.

Skru på hjul på bakbena til slutt hvis ønskelig.

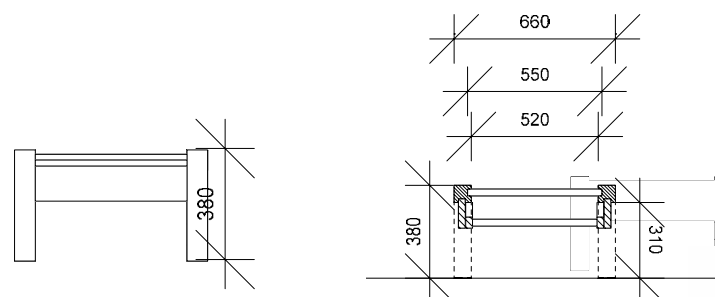
MATERIALLISTE

DEL	ANTALL	TYPE	DIM	LENGDE
Langside	2	MULTI Hjørne	70x70	200 cm
Langside	2	MULTI Hjørne	70x70	38 cm
Understell	2	MULTI Hjørne	70x70	31 cm
Understell	2	Terr DUO/UNO	28x120	189 cm
Understell	2	Terr DUO/UNO	28x120	55 cm
Sete	9	Terr DUO/UNO	28x120	55 cm
Sete	1	Terr DUO/UNO	28x95	55 cm
Rygg	5	Terr DUO/UNO	28x120	55 cm
Rygg	1	Terr DUO/UNO	28x95	55 cm
Understøtte	2	Terr DUO/UNO	28x45	35 cm
Reguleringsben	2	Terr DUO/UNO	28x45	35 cm
Støttestang	1	Terr DUO/UNO	28x70	51,5 cm

+ A2 (rustfrie) skruer, 2 stk hengsler og 2 stk hjul.



Oppriss



Sideriss





Velg en pute med tykt, vannvisende stoff så har du en solseng som varer og varer...
(Denne er kjøpt hos Ikea)



PUTEKASSE

Juster størrelse på kassen selv - bruk rillet eller glatt side ut på terrassebordene



Start med lokket. Vi har valgt glatt side opp på rammen. Skru sammen alle 4 hjørner gjennom gjæringen så de dannes en ramme.



Legg rammen på flatt underlag med det som skal bli oversiden ned mot bakken. Legg i innerbordene med rillet/glatt side opp etter smak og behag.



Skrus fast lekter for å holde sammen de ulike delene. En på hver ende av lokket og en midt på. Lokket er nå ferdig.



Start med kassen. Lag først bunnrammen. Du starter med å skyve kortsidebord inn i sporet på MULTISTolpen og skru fast.



Når du har gjort dette med begge kortsider, skyver du inn 2 langsider og skrur fast i hjørnene. Bunnbordene danner nå et rektangel med en MULTI-stolpe i hvert hjørne.



Helt i bunnen av de to langsidenes skrur du på lekter som bunnen i kassen skal hvile på.



Du kan nå bygge resten av kassen ved å skyve langsider og kortsider ned i sporene og skru fast i hjørnene. Mix dimensjonene etter egen smak.



Med det utvalget av materialer vi har brukt her skal dette gå opp med lengden på MULTISTolpene. Dette kan du velge å justere ved å feks gå ned på høyden/kutte ut et bord. Vi har brukt vekselvis glatt/rillet side ut.



Skrus fast bunnen i kassen ned i lektene som er festet på de nederste lange sidevangene.



På de to langsidenes skrur du nå på en avstivningslekt innvendig på midten for å holde kassen stabil.



Tid for å feste lokket! Skru fast hengslen i bakkant på undersiden av lokket, ca 3 cm fra kanten - da skal den sitte midt i MULTISTolpen på kassen når den festes der.



Legg lokket på kassen



Skrus fast hengslen midt på MULTISTolpen bak. Hengslen er nå synlig på baksiden av kassen og på innsiden av lokket.



Fest støttestangen til lokket med en enkel skrue som festes i lekten på underside av lokket ca 18,5 cm fra fremkant lodd. Skråkapp stangen litt så står den fint.





Lag kassen noen cm lavere, så får du en sittebenk

Tips

Fest gjerne bærehanker på sidene dersom du har behov for å flytte kassen.



Voilà! ferdig kasse!

Merk at kassen ikke er tett, du kan kle den med plast, sette en billig plastkasse inni eller evt. bruke et plasttrekk til putene.

MATERIALLISTE

LOKK:				
Langside	2	Terr DUO/UNO	28x145	155 cm
Kortside	2	Terr DUO/UNO	28x145	67,7
Innerbord	3	Terr DUO/UNO	28x95	126 cm
Innerbord	2	Terr DUO/UNO	28x45	126 cm
Lekter under lokket	3	Terr DUO/UNO	28x120	55 cm

KASSEN	ANTALL	TYPE	DIM	LENGDE
Avstivingslekter siden	2	Terr DUO/UNO	28x45	61 cm
Sidevang langside	8	Terr DUO/UNO	28x120	140 cm
Sidevanger langside	10	Terr DUO/UNO	28x45	140 cm
Bunn	9	Terr DUO/UNO	28x145	54,5 cm
Sidevang kortside	8	Terr DUO/UNO	28x120	53 cm
Sidevang kortside	10	Terr DUO/UNO	28x45	53 cm
Støttestang til lokk	1	Terr DUO/UNO	28x45	63 cm
Hjørner	4	MULTI Hjørne	70x70	71 cm
Lekt til bunn	2	Terr DUO/UNO	28x45/20	135 cm

+ A2 (rustfrie) skruer og 2 stk hengsler.

Se også video på YouTube





HAGESOFA - SJESELONG

BESKRIVELSE:

SENG:

2 stk 39,5cm lengde av MULTISTOLPE hjørne, til bein på "fotenden" av dagsenga.

2 stk 77cm lengde av MULTISTOLPE hjørne, til bein og ryggstøtte/"armen" i motsatt ende av senga og halve langsiden bak.

1 stk 77cm lengde av MULTISTOLPE skjøt, til bein og ryggstøtte midt på langsiden bak.

1 stk terrassebord 28x95, lengde 198cm, til langside foran. Monteres 30cm opp fra gulvet i MULTISTOLPESPORENE mellom MULTISTOLPENE i "fotenden" og "armen" på motsatt ende av senga.

2 stk terrassebord 28x95, lengde 97cm, til langside bak. Monteres 30cm opp fra gulvet i MULTISTOLPESPORENE mellom MULTISTOLPEN i "fotenden", MULTISTOLPEN midt på langsiden bak og MULTISTOLPEN i hjørnet mellom rygg og "armen".

2 stk terrassebord 28x95, lengde 73cm, til kortsider monteres 30cm opp fra gulvet i MULTISTOLPESPORENE mellom MULTISTOLPENE i "fotenden" og mellom MULTISTOLPENE i "armen".

1 stk lekt, lengde 195cm, for opplegg sengebunn foran (eks. terrassebord 28x70 kløyvd på langs) monteres på innsiden av terrassebordet på langsiden foran.

2 stk lekter, lengde 94cm, for opplegg sengebunn bak (eks. terrassebord 28x70 kløyvd på langs) monteres på innsiden av terrassebordene på langsiden bak.

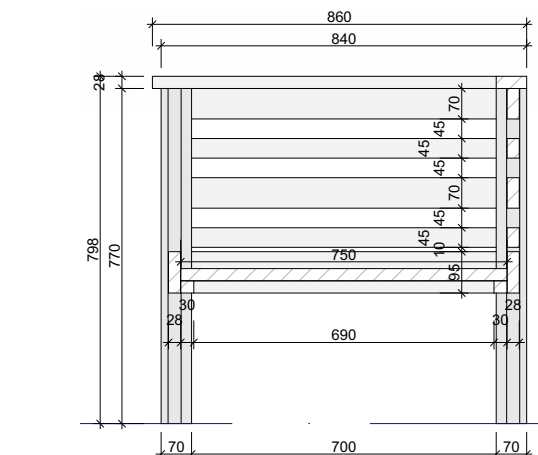
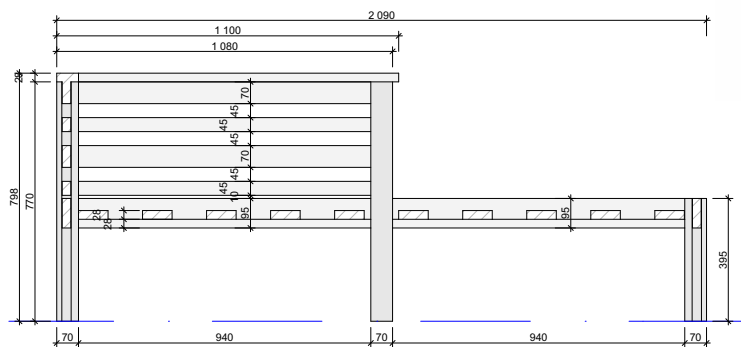
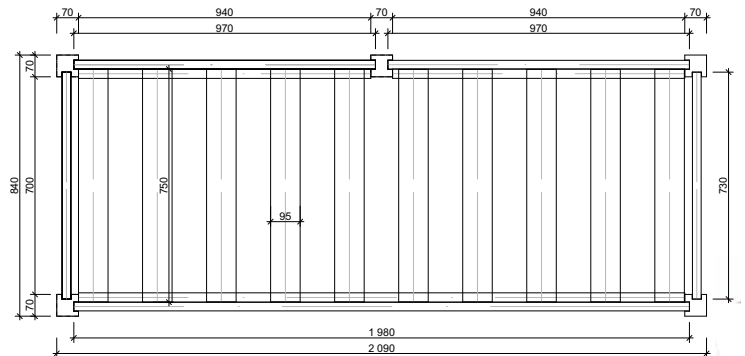
10 stk terrassebord 28x95, lengde 75cm, til sengebunn.

RYGGSTØTTE:

2 stk terrassebord 28x45 og 2 stk terrassebord 28x70, lengde 73cm, til ryggstøtte/"armen" på kortsiden monteres mellom MULTISTOLPENE i enden av dagsenga.

2 stk terrassebord 28x45 og 2 stk terrassebord 28x70, lengde 97cm, til ryggstøtte bak monteres mellom MULTISTOLPEN i hjørnet av dagsenga og MULTISTOLPEN midt på langsiden bak.

1 stk terrassebord 28x70, lengde 86cm, til topp på "armen" gjøres sammen med 1 stk terrassebord 28x70, lengde 110cm, til topp på ryggstøtte bak.





MATERIALLISTE

DEL	ANTALL	TYPE	DIM	LENGDE
Ben foran	2	MULTI Hjørne	70x70	39,5 cm
Ben bak	2	MULTI Hjørne	70x70	77 cm
Ben på midten	1	MULTI Skjøt	70x70	77 cm
Langside foran	1	Terr DUO/UNO	28x95	198 cm
Langside bak	2	Terr DUO/UNO	28x95	97 cm
Kortsider	2	Terr DUO/UNO	28x95	73 cm
Lekt til sengebunn, foran	1	Terr DUO/UNO	28x70	195 cm
Lekt til sengebunn, bak	2	Terr DUO/UNO	28x70	94 cm
Sengebunn	10	Terr DUO/UNO	28x95	75 cm
Ryggstøtte på kortsiden	2	Terr DUO/UNO	28x45	73 cm
Ryggstøtte på kortsiden	2	Terr DUO/UNO	28x70	73 cm
Ryggstøtte bak	2	Terr DUO/UNO	28x45	97 cm
Ryggstøtte bak	2	Terr DUO/UNO	28x70	97 cm
Topp på kortsiden	1	Terr DUO/UNO	28x70	86 cm
Topp på bakside	1	Terr DUO/UNO	28x70	110 cm
+ A2 (rustfrie) skruer.				





MATERIALLISTE

DEL	ANTALL	TYPE	DIM	LENGDE
Ryggstøtte stolper	2	MULTI Hjørne	70x70	47 cm
Armlen	2	MULTI Hjørne	70x70	26,5 cm
Langsider	2	Terr DUO/UNO	28x95	118,5 cm
Kortsider	2	Terr DUO/UNO	28x95	58 cm
Opplegg sengebunn	2	Terr DUO/UNO	28x70	115,5 cm
Sengebunn	8	Terr DUO/UNO	28x95	60 cm
Ryggstøtte	2	Terr DUO/UNO	28x45	118,5 cm
Ryggstøtte	2	Terr DUO/UNO	28x70	118,5 cm
Armlen	2	Terr DUO/UNO	28x45	58 cm
Ryggstøtte bak	2	Terr DUO/UNO	28x70	58 cm
Topp på ryggstøtte	1	Terr DUO/UNO	28x70	129,5 cm
Topp på armlen	2	Terr DUO/UNO	28x70	62 cm

+ A2 (rustfrie) skruer og kjetting.

Topp på ryggstø og armlene kan lages av MULTISTolper gjæret sammen med hjørnestolpene istedenfor å bruke terrassebord som toplist.



Kjettingen tilpasses i rett høyde der du skal henge den opp...



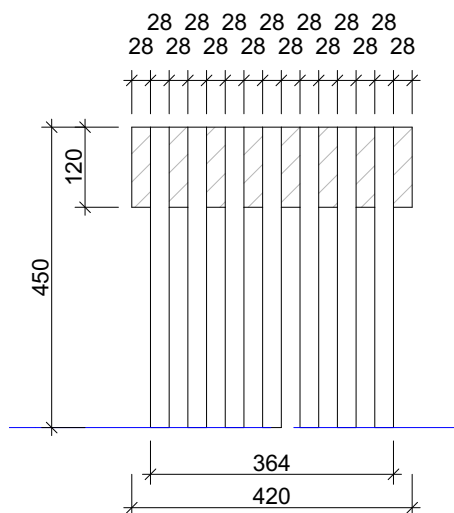
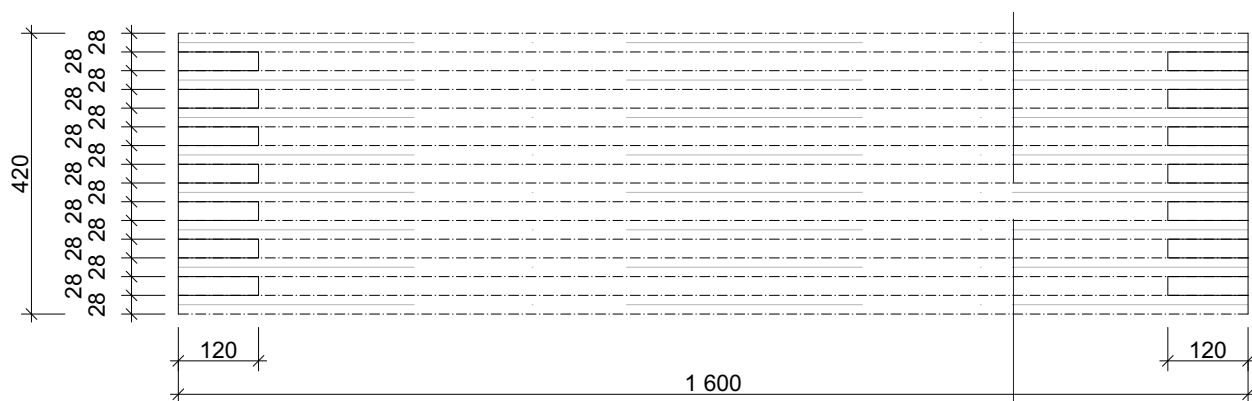
BENK TIL HAGEN

BESKRIVELSE:

2 x 7stk terrassebord 28x120, lengde 45cm, stående til bein.

8 stk terrassebord 28x120, lengde 160cm, til sete.

Terrassebordene til sete settes på høykant og skrues sammen med de stående terrassebordene til bein, annenhver liggende og stående. Siden på terrassebordene til bein festes i flukt med endene på de liggende terrassebordene og toppen festes i flukt med topp sidekant av de liggende terrassebordene.



MATERIALLISTE

DEL	ANTALL	TYPE	DIM	LENGDE
Bein	14	Terr DUO/UNO	28x120	45 cm
Sete	8	Terr DUO/UNO	28x120	160 cm

+ A2 (rustfrie) skruer.





BENK TIL HAGEN

BESKRIVELSE:

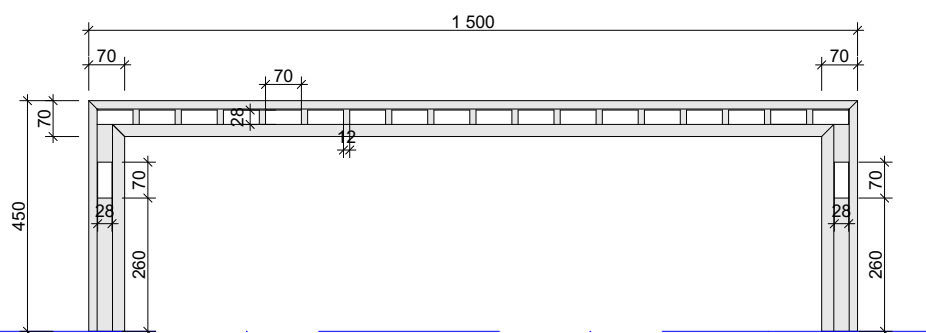
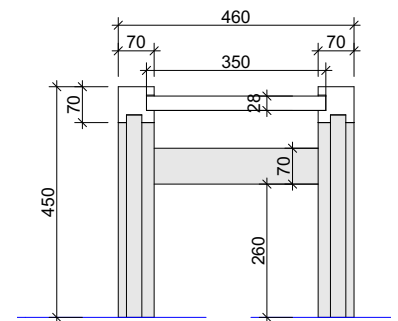
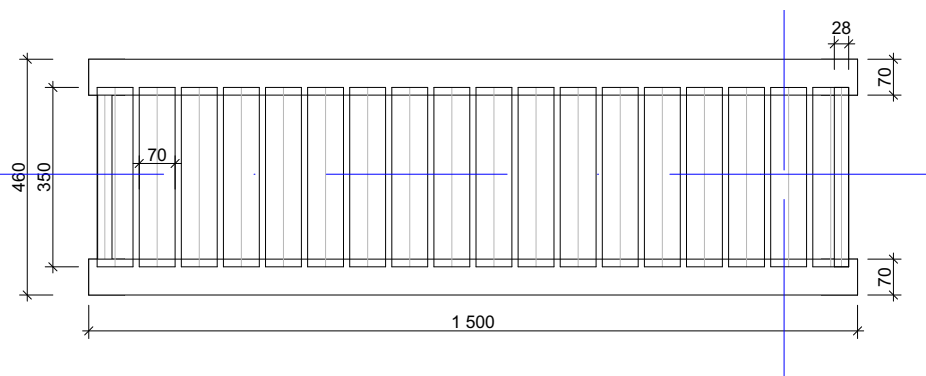
LANGSIDE MED BEIN:

2 stk MULTISTolper hjørne, lengde 45cm stående, gjæres sammen i topp med 1 stk MULTISTolpe hjørne, lengde 150 cm liggende. Gjenta dette til to like langsider med bein.

2 stk terrassebord 28x70, lengde 35cm, monteres i MULTISTolpesporene på beina, i hver ende av langsidene. Festes 26 cm opp fra gulvet.

SETE:

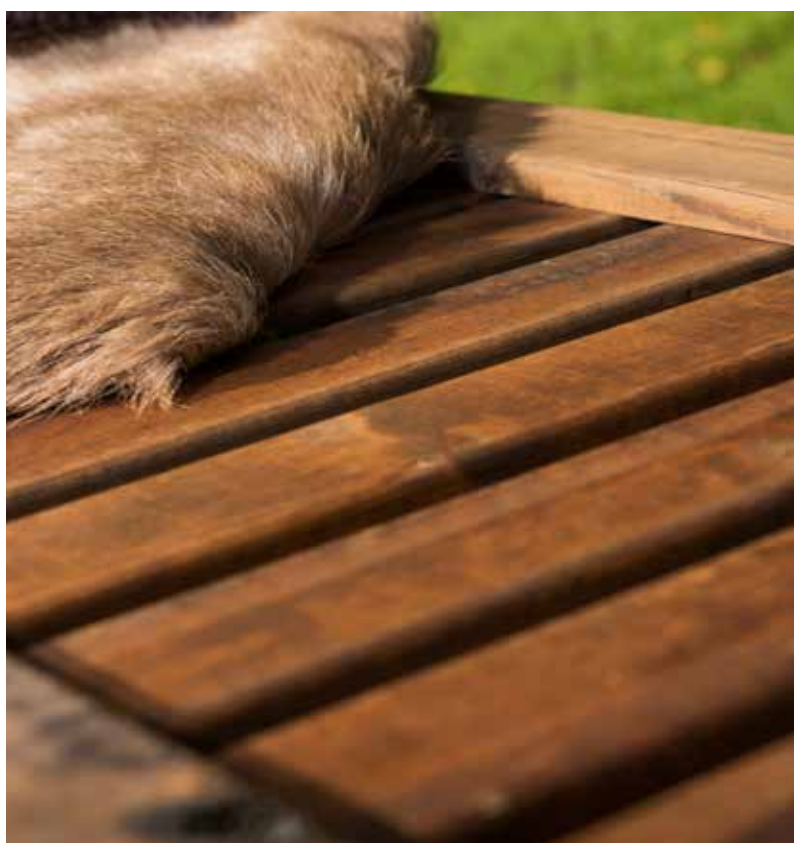
18 stk terrassebord 28x70, lengde 35cm, monteres i sporene på de liggende MULTISTolpene (mellom langsidene) med jevne mellomrom, ca. 1 cm.



MATERIALLISTE

DEL	ANTALL	TYPE	DIM	LENGDE
Bein	4	MULTI Hjørne	70x70	45 cm
Setekant	2	MULTI Hjørne	70x70	150 cm
Beinfeste	2	Terr DUO/UNO	28x70	35 cm
Sete	18	Terr DUO/UNO	28x70	35 cm
+ A2 (rustfrie) skruer.				





SVILLER OG LEKTER



Puss lett over
bordoverflaten med
sandpapir for
en finere "finish"



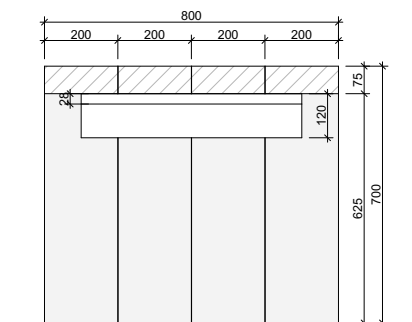
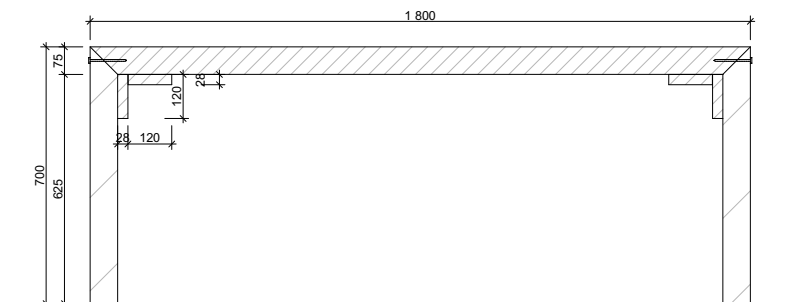
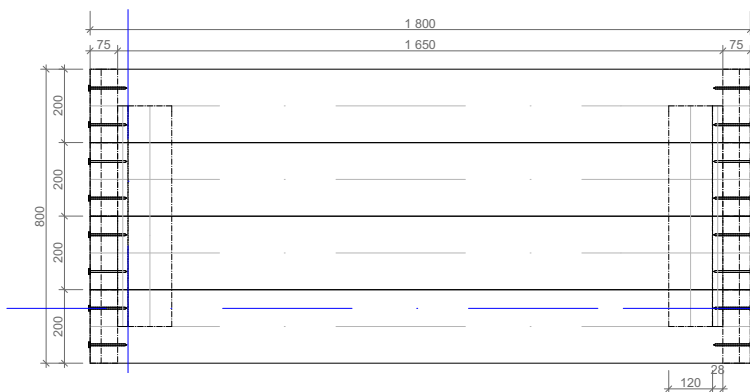
HAGEBORD

BESKRIVELSE:

4 stk jernbanesviller, hel lengde (180cm) gjæres sammen med 4 stk 70 cm stående deler av jernbanesviller på hver ende. Skru 2 dekorative skruer inn i hver sville fra utsiden av svillene som utgjør bordbenene og gjennom gjæringa inn i svillene som utgjør bordplata.

De stående svillene skrues sammen på innsiden, opp mot gjæringa, med et terrassebord som er ca. 15cm kortere enn bordbenas totale bredde. Fest terrassebordene midt på bordbenas totale bredde.

Svillene som utgjør bordplata skrues sammen med terrassebord på undersiden, ut mot gjæringa og terrassebordet som holder bordben-svillene sammen. Terrassebordene under bordplata er ca. 15cm kortere enn bordplatas totale bredde og monteres midt på bordplatas totale bredde.



Slik kan du også feste svillene sammen under bordet..



Justerer du størrelse på bordet i bredden og høyden kan du enkelt lage et sofabord også..



MATERIALLISTE

DEL	ANTALL	TYPE	DIM	LENGDE
Topp	4	Jernbanesviller	7,5x20x180	180 cm
Sider	8	Jernbanesviller	7,5x20x180	70 cm
Underside	4	Terr DUO/UNO	28x120	65 cm
+ A2 (rustfrie) skruer				



BENK AV LEKTER

BESKRIVELSE:

UNDERSTELL:

2stk 42cm stående lengder av 48x48 justert rekke og 2stk 26cm liggende lengder av 48x48 justert rekke, monteres sammen til en ramme. Nederst liggende lengde monteres ca. 1cm fra bakken.

Lag 3 like rammer til understell på benken.

BAKSIDE:

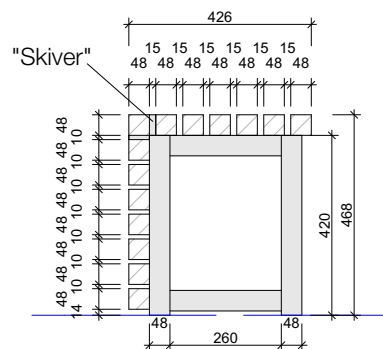
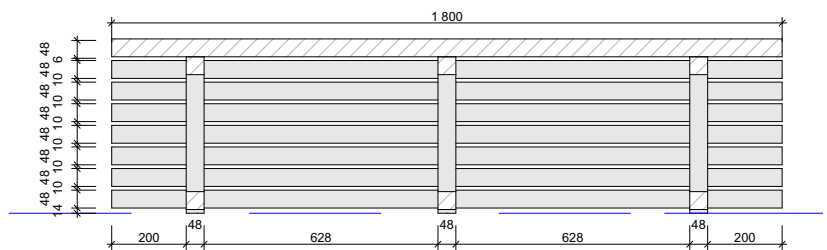
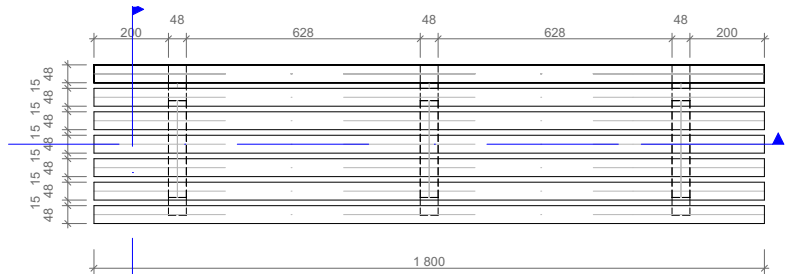
2stk 180cm liggende lengder av 48x48 justert rekke monteres sammen ved å legge 1cm tykke "skiver" av 48x48 mellom på tre steder, gjerne der bakside og sete skal monteres til understellsrammene. Deretter skrues disse 2 sammenmonterte rekkene til understellsrammene slik at underkanten av den øverste av rekken flukter med overkanten av understellsrammene.

6stk 180cm liggende lengder av 48x48 justert rekke monteres med 1cm mellomrom nedover på baksiden av understellsrammene, under de to sammenmonterte rekkene.

BENK (SETE):

6stk 180cm liggende lengder av 48x48 justert rekke monteres med 1,5cm mellomrom på toppen av understellsrammene.

For å forsterke monteringa av den øverste og bakerste rekken, kan "skiver" av 48x48 settes mellom bakerste og nest bakerste rekke i setet, for så å skru rekken og skivene fast i nest bakerste rekke med lange skruer.



Juster størrelse selv ved å tilpasse lengden og høyden

MATERIALLISTE

DEL	ANTALL	TYPE	DIM	LENGDE
Understell	6	Justert rekke	48x48	42 cm
Understell	6	Justert rekke	48x48	26 cm
Bakside + benk	14	Justert rekke	48x48	180 cm
Bakside	3	Justert rekke	48x48	1 cm
Benk	3	Justert rekke	48x48	1,5 cm
+ A2 (rustfrie) skruer				





Saueskinn er både dekorativt og behagelig å sitte på..



FIRKANTBORD

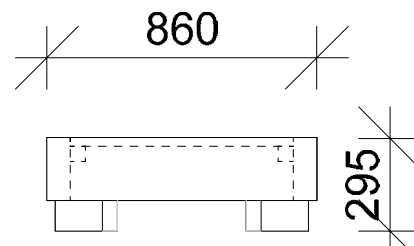
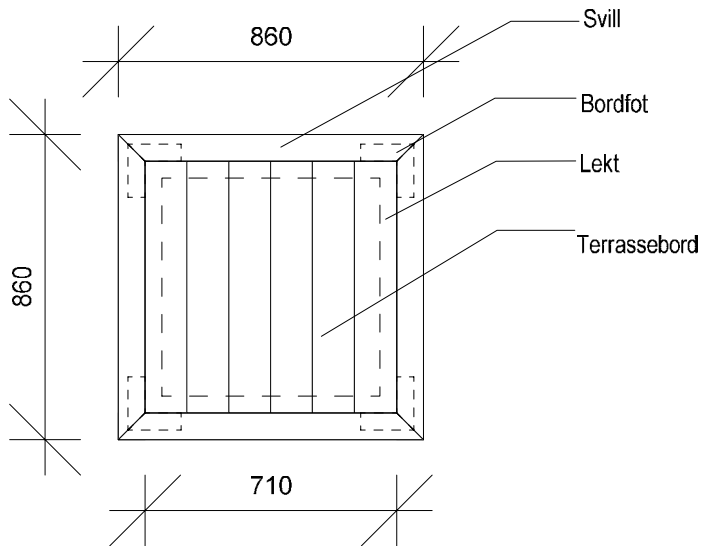
BESKRIVELSE:

4 stk deler av jernbanesviller, lengde 86cm, settes på høykant før de gjæres sammen til en kvadratisk ramme.

4 stk lekter 48x48, lengde 71cm, gjæres sammen til en ramme og festes på innsiden av rammen av sviller, minimum 2,8cm fra overkant av svillerammen.

6 stk terrassebord 28x120, lengde 71 cm, legges side om side som bordplate inne i rammen av sviller, på rammen av lekter.

8 stk lekter 48x98, lengde 15cm, gjæres sammen to og to til bordben og festes på undersiden av svillerammen.



Juster størrelse på bordet selv ved å legge til ekstra i bredden og høyden...

Slik lager du bordben under bordet..



MATERIALLISTE

DEL	ANTALL	TYPE	DIM	LENGDE
Toppramme	4	Jernbanesviller	7,5x20x180	86 cm
Lekteramme	4	Lekter	48x48	71 cm
Toppbord	6	Terr DUO/UNO	28x120	71 cm
Bordben	8	Lekter	48x98	15 cm
+ A2 (rustfrie) skruer				







UTEKJØKKEN

BESKRIVELSE:

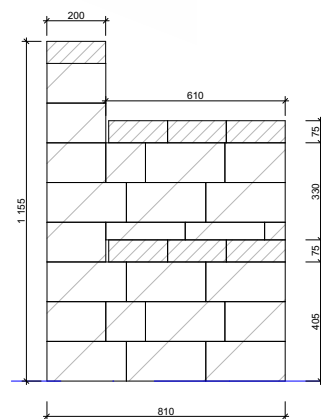
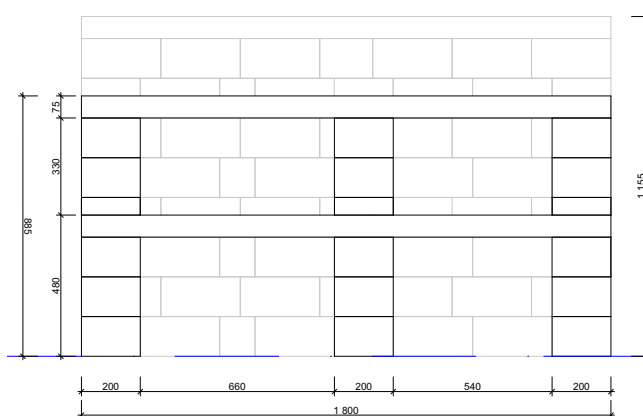
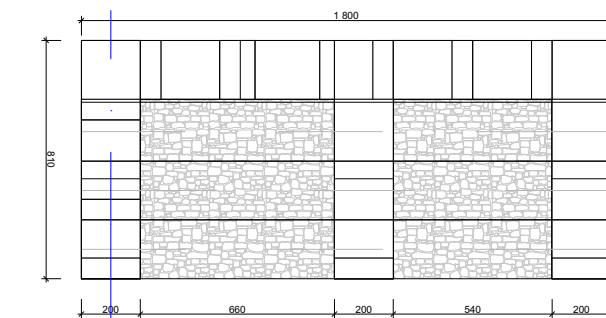
Utekjøkkenbenken stables opp med Herregårdsten eller tilsvarende (27x20x13,5 og 27x20x6).

Bakveggen, sidene og midtdelene legges i forband (med overlapping) i høyden, for best mulig stabilitet. Stable og monter 3 høyder steinheller (27x20x13,5) med spesiallim. Fest deretter tre sviller i full lengde (180cm) til hylle, med plugg og skruer tilpasset stein, fra forkanten av utekjøkkenbenken.

Lim fast en høyde av steinhellene 27X20X13,5 på bakveggen. Monter en høyde av steinhellene 27x20x6 på svillene (hylla) til sider og midtdeler. Fortsett med 2 høyder av steinhellene 27x20x13,5 lagt i forband med både bakvegg, sider og midtdeler.

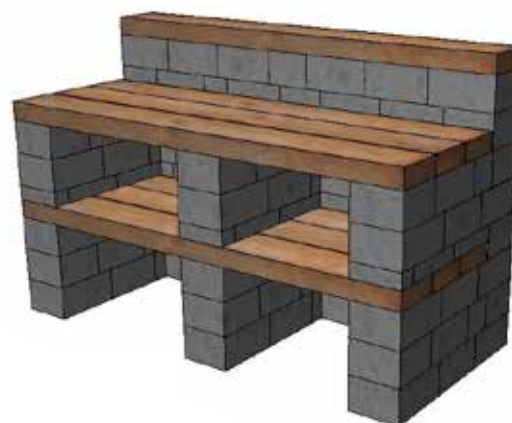
Fest så tre sviller i full lengde (180cm) til benkeplate, med plugg og skruer tilpasset stein, fra forkanten av utekjøkkenbenken.

Monter og lim fast to høyder av steinhellene 27X20X13,5 på bakveggen, og avslutt med en svill i full lengde (180cm) til topplist, festet med plugg og skruer tilpasset stein.



Juster størrelse selv ved å tilpasse svillene i lengden og justere antall herregårdstener

Mulig å lage utekjøkkenet uten bakvegg også...



MATERIALLISTE

DEL	ANTALL	TYPE	DIM	LENGDE
Sviller	6	Jernbanesviller	7,5x20x180	180 cm
Helstein	96	Herregårdsten	27x20x13,5	Tilpass
Halvstein	9	Herregårdsten	27x20x6	Tilpass
Limes sammen med spesiallim				

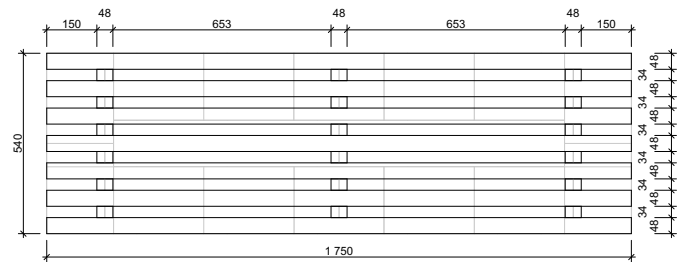


BENK MED STEIN

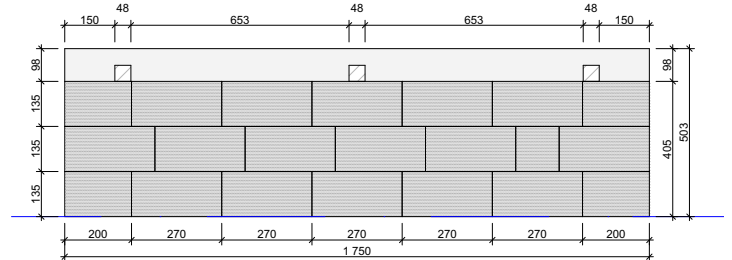
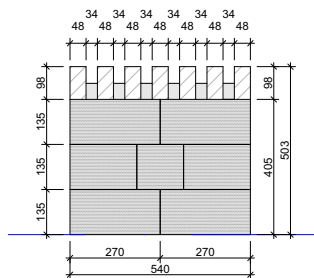
BESKRIVELSE:

Benken stables opp med Herregårdsten eller tilsvarende (27x20x13,5) og monteres med spesiallim, i tre høyder. Det anbefales å legge steinene forband (med overlapping) i høyden, for best mulig stabilitet.

7stk 175cm lange 48x98 lekter settes på høykant og monteres sammen med 3,4cm tykke "skiver" mellom hver lekt ut mot endene av lektene og på midten. Lektene blir sete på toppen av steinbenken og monteres eventuelt til steinbenken med plugg og skruer tilpasset stein.



Juster størrelse selv ved å tilpasse lengden og høyden



MATERIALLISTE

DEL	ANTALL	TYPE	DIM	LENGDE
Lekter	7	Lekter	48x98x175	175 cm
Helstein	44	Herregårdsten	27x20x13,5	Tilpass
Limes sammen med spesiallim				





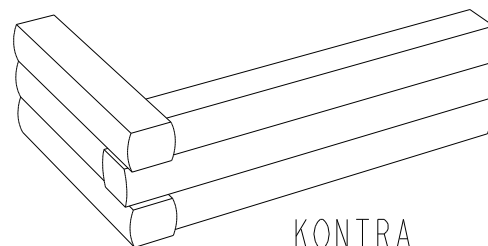
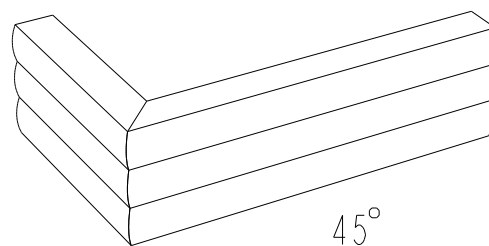
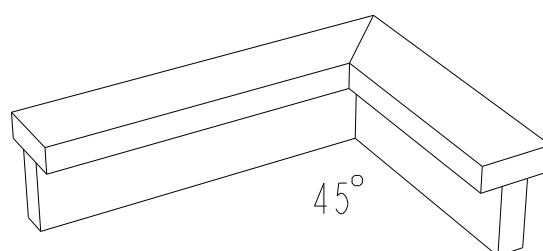
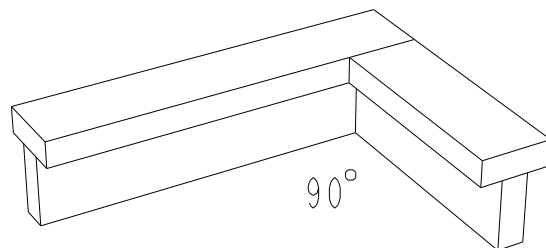
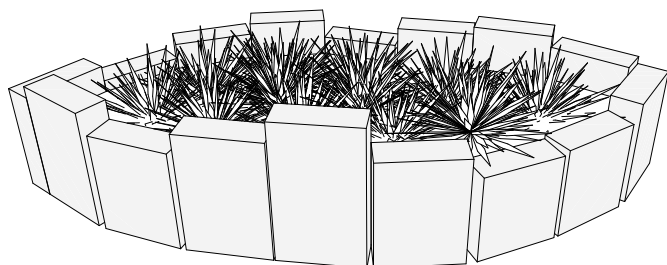
RAMMER FOR BED

BESKRIVELSE:

Omrømming rundt bed kan du lage med avkapp fra jernbanesviller som settes på høykant eller settes i vinkel.

Hagesvillene kan brukes som støttemur eller ramme rundt bed. Variantene tilpasses etter behov og bruksområde.

Se tegninger og bilder for de ulike variantene.



Juster størrelse selv ved å legge til ekstra sviller i bredden og høyden...



MATERIALLISTE

DEL	ANTALL	TYPE	DIM	LENGDE
Omrømming	Etter behov	Jernbanesviller	7,5x20x180	Etter behov
Støttemur	Etter behov	Hagesviller	10x12x250	Etter behov

Både praktisk og lekkert
med innfelte lyspunkt.



BLOMSTERKASSE

BESKRIVELSE:

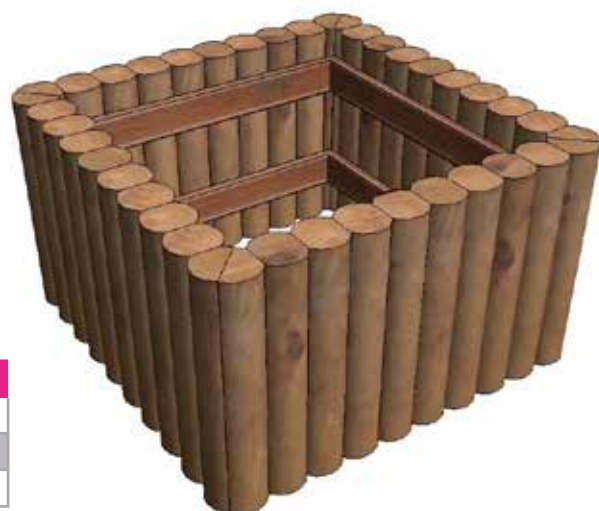
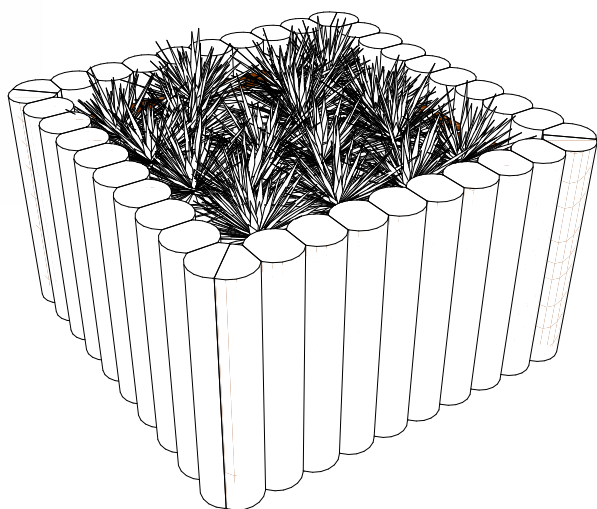
Kapp hagesvillene i ønsket lengde, i forhold til passende høyde på omrammingen.

Sett hagesvillene sammen, med flat side inntil hverandre. Når du har fått ønsket størrelse på omrammingen, gjøres to hagesviller sammen til hjørne. Dette gjentas til kvadratisk, rektangulær eller ønsket form på omrammingen er komplett.

Skrus sammen hagesvillene som utgjør hjørner og skrus villen på hver side fast til hjørnet. Fest deretter hagesvillene sammen, med et terrassebord på innsiden av omrammingen. Skru gjennom terrassebordet og inn i hver hagesvillle.

Bruk gjerne fiberduk i bunnen og plast på innsiden av omrammingen, så holder hagesvillene seg lengre og du slipper at jord renner ut under og gjennom eventuelle glipper mellom hagesvillene.

Juster størrelse selv ved å legge til ekstra i bredden og høyden...



MATERIALLISTE

DEL	ANTALL	TYPE	DIM	LENGDE
Blomsterkasse	Etter behov	Hagesviller	10x12x250	Etter behov
Festeramme	Etter behov	Terr DUO/UNO	28x120	Etter behov
+ A2 (rustfrie) skruer og eventuelt fiberduk.				



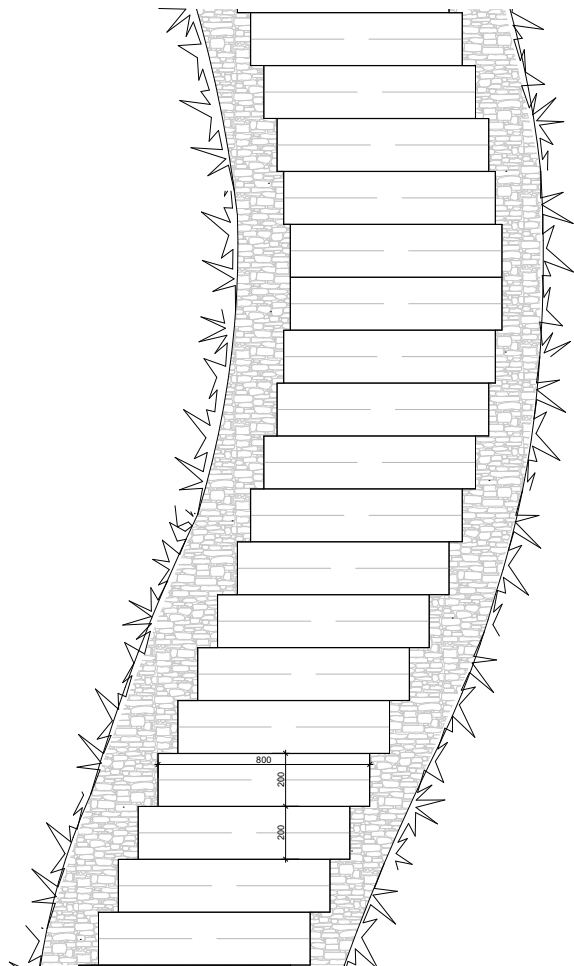
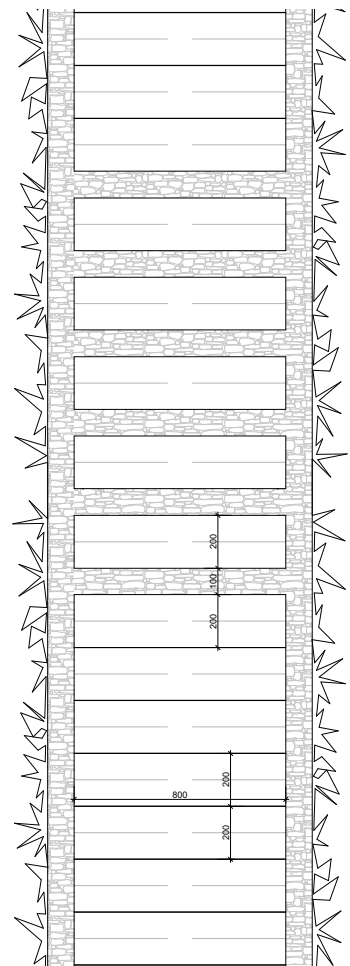
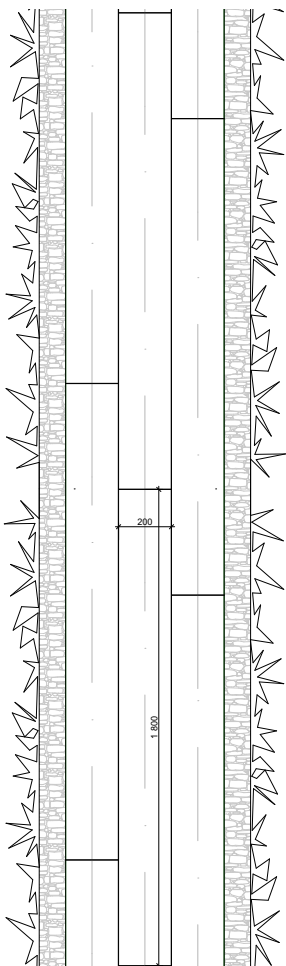
GANGBANER

BESKRIVELSE:

Sviller til gangbane legges på godt drenert underlag. Svillene legges i den formasjon man selv ønsker, eksempelvis tett i tett, med avstand mellom, jevn ytterkant for rett gangbane, forskjøvet ytterkant for svingete gangbane eller langsgående sviller.

Svillenes lengde kappes og tilpasses i forhold til ønsket bredde på gangbanen og ønsket formasjon. Hele lengder (180cm) kan benyttes ved legging av langsgående sviller.


Juster størrelse på gangbanen selv ved å legge til ekstra i bredden og lengden



MATERIALLISTE

DEL	ANTALL	TYPE	DIM	LENGDE
Gangbane	Etter behov	Jernbanesviller	7,5x20x180	Etter behov



A photograph of a modern wooden deck. The deck is made of dark-stained wooden planks. A gravel drainage channel runs along the edge of the deck, separating it from a grassy area. The gravel is composed of small, light-colored stones. The wooden planks have small, circular recessed lights embedded in them. To the left of the deck, there is a wooden planter box with pink flowers. In the background, there is a stone wall and a dark wooden fence.

Legg stein eller singel
under svillenene for god
drenering..

Både praktisk og lekert
med innfelte lyspunkt..



GLASSKRUKKE LAMPE

BESKRIVELSE:

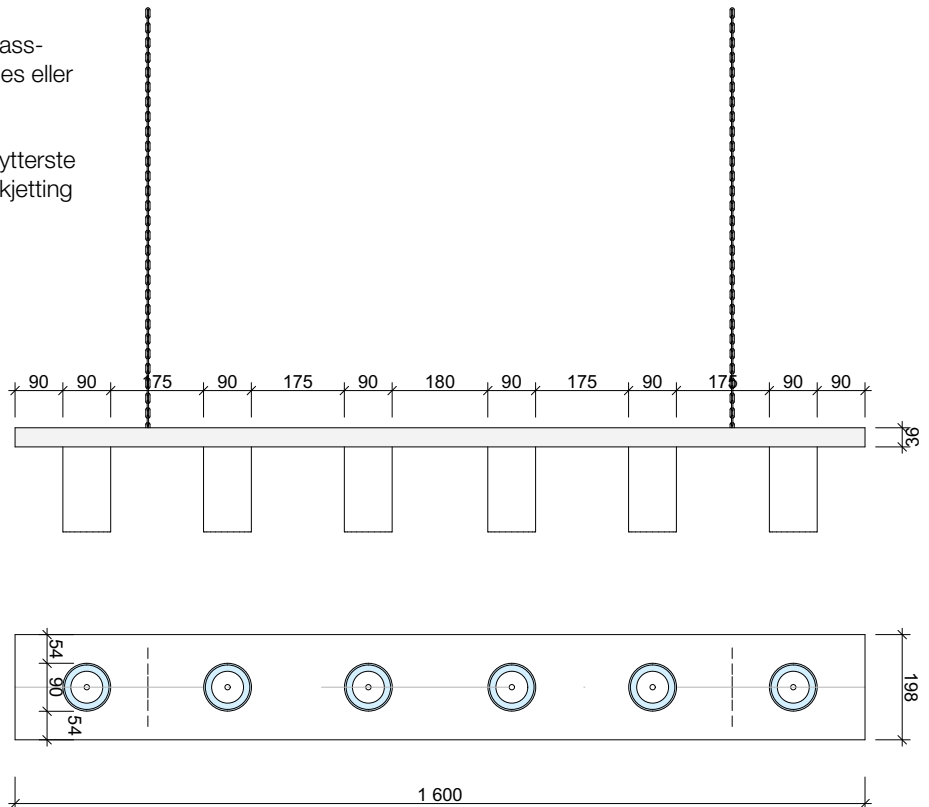
Kapp planken 36x198 i ønsket lengde, i forhold til størrelse på glassene og antall glass. Avstand mellom glassene/hullene etter eget ønske.

Velg glass med skrulokk og lag hullene i planken 0,5cm større enn diameteren på lokket. Fest skrulokkene med superlim som hefter til tre og metall.

Dersom det skal være levende lys i glassene, må glasslokket i metallringen (Norgesglass og lignende) fjernes eller hull borres i lokket, slik at luft kommer til.

Fest kroer ut mot kantene på planken, mellom de ytterste glassene på hver ende, og heng planken opp med kjetting eller tau.

Sett lys i glassene og skru de fast i loddene.



Juster størrelsen selv ved å legge til ekstra eller kutte i lengden



MATERIALLISTE

DEL	ANTALL	TYPE	DIM	LENGDE
Planke med hull	1	Justert	36x198	Etter behov
Glasskrukker	Etter ønske			
Superlim + kjetting eller tau				



Skap stemning med levende lys i hagen og forleng sommerkveldene eller høstkveldene...



Man kan bruke andre glasskrukker også, her er det bare fantasien som setter grenser...

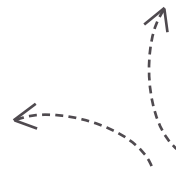


Flere tips

Med MULTISTOLPEN er det bare fantasien som setter begrensninger. Lag foreksempel leketårn eller sandkasse til barna. Plutselig har du din egen lekeplass i hagen.



Viktig å sikre tårnet godt



For å lage sandkassen trenger du
4 stk MULTistolpe hjørner og
terrassebord i dim 28x120
- størrelsen tilpasser du etter ønske



HUSK!
Alle kappflatene
forsegles med
MøreRoyal® Treolje



A close-up photograph of a wooden slatted chair. The chair is made of dark-stained wood with horizontal slats. A colorful striped cushion with horizontal stripes in shades of purple, blue, green, pink, and yellow is placed on the seat. A white, fluffy fur pillow is also visible. The background shows a blurred view of green foliage and a blue sky, suggesting an outdoor setting like a balcony or garden.

FINN MER
INSPIRASJON

PÅ VÅRE NETTSIDER

WWW.TALGO.NO