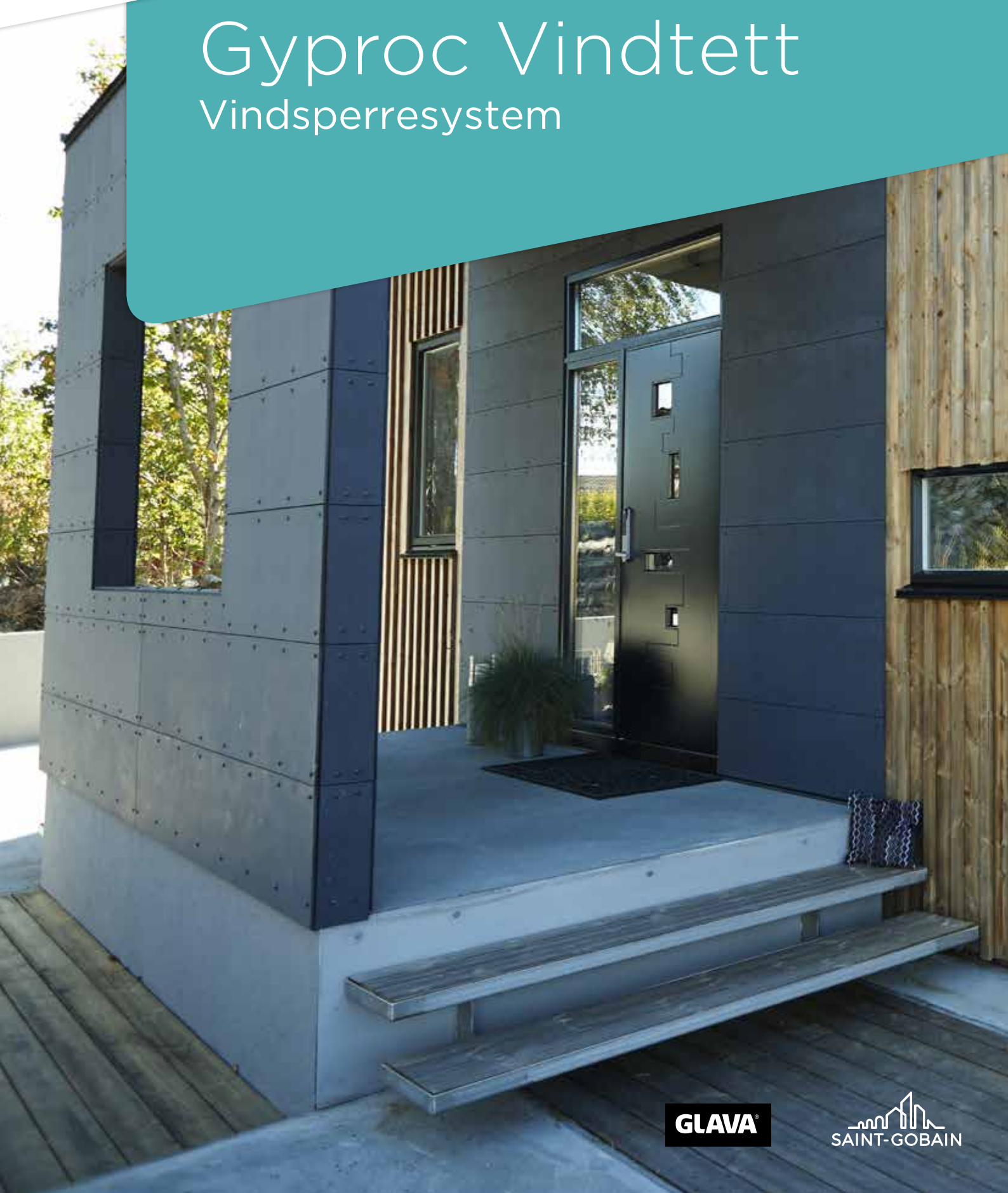


Gyproc Vindtett

Vindsperresystem



Gyproc Vindtett vindsperresystem

Gyproc Vindtett er et komplett system for vindsperre på vegger med bindingsverk av tre eller stål og utvendig luftet kledning.

Vindsperresystemet består av vindsperreplaten Gyproc Vindtett samt et tilbehørssortiment av profil, teip og skruer. Gyproc Vindtett er en tradisjonell, kartongkledd vindsperreplate. Den er brannbeskyttende, lufttett og diffusjonsåpen. Kjernen består av impregnerert og glassfiberarmert gips. Kartongoverflaten på begge sider av platen er impregnerert og vannavvisende.

Det er utarbeidet SINTEF Teknisk Godkjenning TG 20791 for vindsperresystemet.

Monterte plater kan tåle, under normale nordiske forhold, eksponering inntil seks måneder innen ytterkledningen monteres, forutsatt at SINTEF TG 20791 og Gyprocs monteringsprinsipper og betingelser for bruk er fulgt. Behovet for beskyttelse mot regn oppstår ved vedvarende regn som gjør at Gyproc Vindtett overflaten blir stående våt i mer enn 4-5 dager. Alle plateskjøter skal understøttes, og de skal teipes med Glasroc Sealing Tape. Alle skårne kanter beskyttes mot fukt umiddelbart etter montasje, f.eks. med Glasroc Sealing Tape. Det skal ikke brukes åpne kledninger utenfor vindsperreplaten, og kledningen skal være så tett at ikke fuktighet kan drive inn på platen.

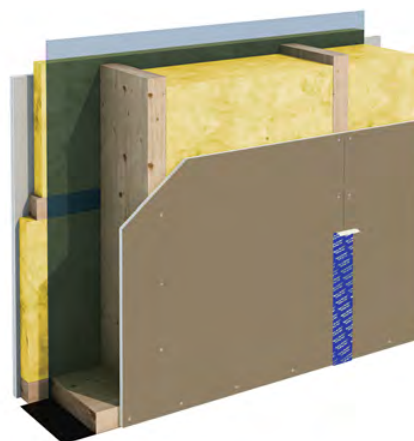
Da slagregn og vått vær vil forkorte eksponeringstiden, er vår anbefaling å montere ytterkledning så snart som mulig etter at vindsperren er montert.

Montering og bruksbetingelser

Se *Gyproc Monteringshåndbok Kapittel 3 - Gyproc Yttervegger* samt SINTEF TG 20791 for montering og bruksbetingelser på www.glava.no.

Lagring og håndtering

Se *Gyproc Monteringshåndbok Kapittel 9 - Lagrings- og håndteringsanvisning* på www.glava.no.



Produktoversikt

Gyproc Vindtett

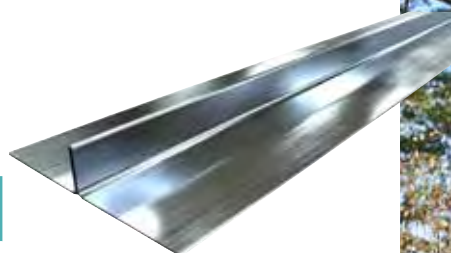
Platetype	Lengde [mm]	Bredde [mm]	Kantutførelse	Brannmotstand	Vekt [kg/m ²]
GU 9	Se www.glava.no eller aktuell prisliste	1200	Rette langkanter og skårne, rette kortkanter	A2-s1,d0 Brannhemmende kledning	7,2

Tilbehør

Gyproc T 60/9 Skjøteprofil

Stålprofil som brukes under plateskjøter for horisontale skjøter uten understøttelse av bindingsverk.

Betegnelse	Lengde [mm]	Antall/pk.
T 60/9	2400, 2700	8



Glasroc Sealing Tape

Teip for lufttetting av skjøter og beskyttelse av skårne kanter på vindsperreplater.

Betegnelse	Lengde [mm]	Bredde [mm]	Antall ruller/kart.
GST 60	25000	60	10
GST 100	25000	100	6



Gyproc QSTW Quick

Kombi-skruer for fastmontering av vindsperreplaten i bindingsverk av tre eller stål (maks 0,9 mm). QM- betegner båndskruer.

Betegnelse	Lengde [mm]	Antall/pk.	Ø [mm]
QSTW 32	32	1000	3,5
QM-STW 32	32	1000	3,5



Gyproc QSBW Quick

Skruer med borspiss for fastmontering av vindsperreplaten i 0,9-2,1 stål. QM- betegner båndskruer.

Betegnelse	Lengde [mm]	Antall/pk.	Ø [mm]
QSBW 25	25	1000	3,5
QM-SBW 25	25	1000	3,5



Korrosjonsbestandighet for skruer: Overflatebehandlet Disgo (kromfritt) 10um, korrosjonsbestandighet tilsvarende C4.



Når du velger Gyproc, velger du en bærekraftig løsning

Hos Gyproc har vi i flere år arbeidet intensivt med å skape produkter og metoder som ikke bare innfrir markedets og myndighetenes krav, men også framtidens utfordringer med hensyn til ressursforbruk, klima og bærekraft.

Naturens eget materiale

Våre produkter er basert på gips som er et naturlig eksisterende materiale på jorden. Gipsplater inneholder ikke miljøskadelige eller giftige stoffer. Disse egenskapene er et vesentlig utgangspunkt for et bærekraftig byggemateriale.

Gyproc SystemSikring

Gyproc SystemSikring er din sikkerhet for å gjennomføre prosjekter med gipsbaserte løsninger i lettbyggeteknikk, på en optimal måte. Med Gyproc SystemSikring, kan du føle deg trygg på at alle systemer er testet, både av sertifiserte institutter og i praksis ute på byggeplasser. Alle systemer og produkter innfrir kravene i gjeldende regelverk. Gyproc SystemSikring inneholder også teknisk rådgivning som garanterer en optimal gjennomføring av prosjektet - før, under og etter arbeidet.

ISO

Gyproc har et kvalitets-, miljø-, arbeidsmiljø- og energiledelsessystem med rutiner og prosesser som er sertifisert av Nemko og oppfyller kravene ISO 9001, ISO 14001, ISO 45001 og ISO 50001.

Gjenvinning

Gyproc gipsplater er et rent kretsløpsprodukt, og Gyproc har et system for gjenbruk av gipsavfall.

Saint-Gobain Byggevarer AS

Gyproc, Haborneveien 59
1630 Gamle Fredrikstad
Ordre/Kundservice e-post:
ordre.gyprocno@gyproc.com
Teknisk Service e-post:
tekniskno@gyproc.com
www.glava.no
OKT21. ©Gyproc.

Gyproc tar forbehold om eventuelle endringer eller trykkfeil.



GyprocNorge



gyprocno



GyprocNO



glava-as