

LECA ISOBLOKK 35 CM NY 2017



Nyhet 2017: Nytt og forbedret Leca Isoblokk system erstatter eksisterende Leca Isoblokk 35 cm produkter. Nyheten har Lecas eget not og fjær system. Leca Lock. Produktene produseres med Leca LSX som gir lettere og sterkere blokker. Raskere, enklere og bedre.

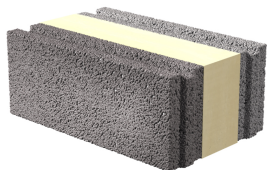


Byggesystemet Leca Isoblokk 35 cm benyttes til bestandige og fuktsikre yttervegger i murverk over og under bakken. Komplet vegg uten tilleggisolasjon gir **U-verdi < 0,137** og brannmotstand **REI 120**. Vegg tilfredsstillende kravet til isolasjon i yttervegg etter TEK10 med god margin. System Leca Isoblokk 35 cm består av få komponenter og gir enkelt et godt sluttresultat.

PRODUKTFORDELER:

- Optimal varmeisolasjon
- Robust, brannsikker og vedlikeholdsvennlig
- Trygg og varig løsning for vegger både over og under bakken
- Sunt innemiljø

MENGDE BLOKKER PR PALL OG ANSLÅTT ANTALL M²/ LM MUR PR. PALL



Produkt: Leca Isoblokk 35 cm
Varenr: 5200815447
NOBB-nr: 51972915
Antall blokker/pall: 30
Ca m² mur pr pall: 3 m²



Produkt: Leca Isoblokk 35 cm Multicut
Varenr: 5200815460
NOBB-nr: 51972926
Antall blokker/pall: 30
Ca lm mur pr pall: 6 lm

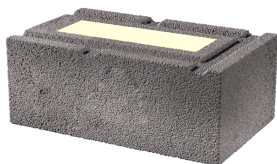


Produkt: Leca Isoblokk 35 cm U-Blokk
Varenr: 5200819316
NOBB-nr: 52662540
Antall blokker/pall: 48
Ca lm mur pr pall: 12 lm

Leveres med isolasjonsbiter



Produkt: Leca Isoblokk 35 cm Lavblokk 9 cm
Varenr: 5200815463
NOBB-nr: 51972934
Antall blokker/pall: 60
Ca m² mur pr pall: 3 m²



Produkt: Leca Isoblokk 35 cm Lastblokk 9 cm
Varenr: 5200815467
NOBB-nr: 51972945
Antall blokker/pall: 30
Ca m² mur pr pall: 3 m²

Leca Isoblokk består av to vanger med Leca blokker og isolasjon. Isolasjonen er et av markedets best isolerende materialer. PUR isolasjonen har en lambdaverdi på 0,024 W/mK som er omtrent 30 % bedre enn konvensjonell isolasjon. Den isolerende kjernen utgjør sammen med Leca vangene et komplett veggelement med både isolasjon og lastbæring.
Leca Isoblokk 35 cm benyttes vanligvis til følgende formål:

- Murhus
- Lastbærende og isolerte vegger under bakken.
- Sokkel og kjeller til bolighus.
- Isolerte skillevegger med krav til brannmotstand.
- Isolerte vegger i fuktutsatt miljø.

OVERGANGSMATRISSE NYE OG GAMLE ISOBLOKKER

Produkt	NOBB-nr.	Varenr.	Produkt	NOBB-nr.	Varenr.
Leca Isoblokk 35 cm	51972915	5200815447	Leca Isoblokk 35 cm standardblokk LSX	50523635	5200692492
			Leca Isoblokk 35 cm toppblokk LSX	50523654	5200694688
Leca Isoblokk 35 cm Multicut	51972926	5200815460	Leca Isoblokk 35 cm hjørneblokk LSX	50523646	5200694686
			Leca Isoblokk 35 cm endeblokk LSX	50523737	5200694687
Leca Isoblokk 35 cm Lavblokk 9 cm	51972934	5200815463	Leca Isoblokk 35 cm tilpasningsblokk LSX	50523665	5200694689
Leca Isoblokk 35 cm Lastblokk	51972945	5200815467			
Leca Isoblokk 35 cm U-Blokk	52662540	5200819316			

SPESIFIKASJONER

STYRKE OG ROMVEKT

Styrke, romvekt og nominelle dimensjoner finnes i tabellen nedenfor.

Styrke er oppgitt i N/mm², målt etter NS-EN 771-3. Romvekt er oppgitt i kg/m³.

Geometritoleransene er i klasse D3 i henhold til standard NS-EN 771-3.

Produkt	Nominelle mål bxhxl (mm)	Styrke/Densitet ² ³ (N/mm / kg/m)	Varenr.
Leca Isoblokk 35 cm	350 x 200 x 500	5/630	5200815447
Leca Isoblokk 35 cm Multicut	350 x 200 x 430	5/630	5200815460
Leca Isoblokk 35 cm U-Blokk	350 x 190 x 250		

Leca Isoblokk 35 cm Lavblokk 9 cm	350 x 90 x 500	5/630	5200815463
Leca Isoblokk 35 cm Lastblokk	350 x 200 x 500	5/630	5200815467

1) Leca Isoblokk 35 cm U-Blokk leveres med 50 mm løs isolasjonsplate av EPS.

BRANNKLASSE

Murverk av Leca Isoblokk 35 cm med mørtelslemming/puss på begge sider er vurdert til å ha en brannmotstand på REI 120, forutsatt at veggen er prosjektert og utført i henhold til våre anvisninger.

U-VERDI

Vegger av Leca Isoblokk 35 cm murt etter våre anvisninger med 3 mm fugehøyde og pusset på begge sider har en U-verdi på 0,137 W/m²K. Polyuretanskummet i Leca Isoblokk har en deklartert varmekonduktivitet λD på 0,024 W/mK.

Se oversikt over U-verdier for blokkmurverk med og uten tilleggsisolasjon under fanen dokumentasjon på www.leca.no.

EGENLAST

Vegger av Leca Isoblokk 35 cm strengmurt uten puss og uten mørtel i stussfugene har en egenlast på ca. 130 kg/m².

LYDISOLASJON

Vegger av Leca Isoblokk 35 cm har et trafikkstøyreduksjonstall R'w + Ctr på 40 dB. Dette forutsetter strengmurt utførelse etter våre anvisninger med puss på begge sider.

FUKTEGENSKAPER

Leca Isoblokk 35 cm har normalt et fuktinnhold på 10-15 % av tørrvekt ved levering fra fabrikk. Dimensjonerende verdi for svinn i murverk av Leca Blokk er 0,40 mm/m.

BESTANDIGHET

Sulfatinnholdet for Leca Lettklinker er normalt lavere enn 0,15 %. Bestandigheten forutsettes å være tilfredsstillende når innholdet av svovel er lavere enn 0,8 % av lettklinkerens tørrvekt, målt i henhold til NS-EN 1744-1. Frostmotstandsevnen er god på grunn av det grove, drenerende poresystemet.

INNEKLIMAPÅVIRKNING

Leca Isoblokk 35 cm er bedømt å ikke avgi partikler, gasser eller stråling som gir negativ påvirkning på innklimaet, eller som har helsemessig betydning.

LEVERINGSFORM

Leca blokker leveres på trepaller som er tilpasset bruk av jekketralle og pallegaffel. Blokkene er beskyttet av en plastfolie av polyetylen. Alle Leca paller leveres med en merkelapp på plastfolien som viser produktbetegnelse, dimensjon, produksjonssted og produksjonsdato. Både trevirket i Leca pallen og polyetylenplasten på pallen kan gjenvinnes på nærmeste gjenbruksstasjon.

MENGDE BLOKKER PR PALL OG ANSLÅTT ANTALL M² / LM MUR PR. PALL

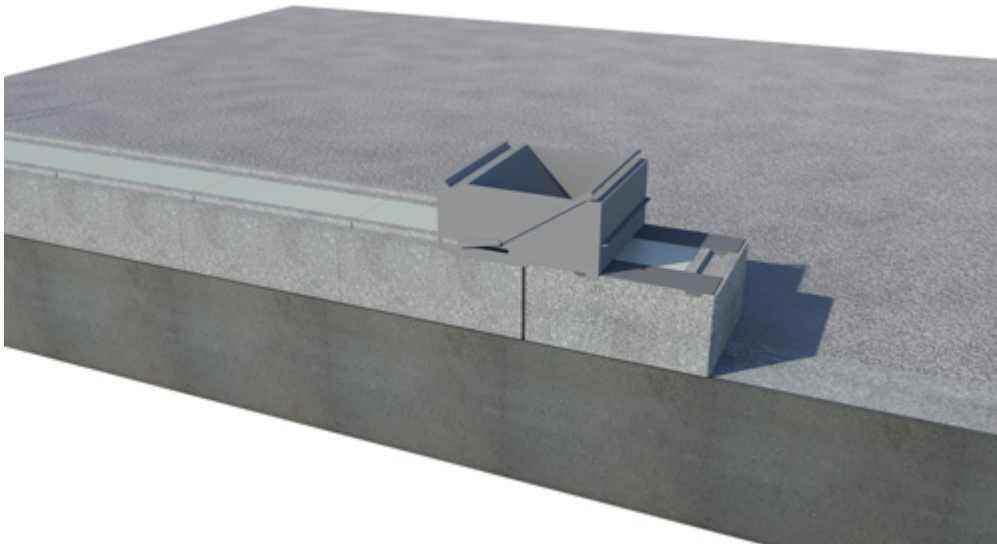
Produkt	Varenr.	NOBB-nr	Antall blokker/pall	Ca m ² / lm mur pr pall
Leca Isoblokk 35 cm	5200815447	51972915	30	2 3 m
Leca Isoblokk 35 cm Multicut	5200815460	51972926	30	
Leca Isoblokk 35 cm U-Blokk	5200819316	52662540	36	9 lm
Leca Isoblokk 35 cm Lavblokk 9 cm	5200815463	51972934	60	2 3 m

Leca Isoblokk 35 cm Lastblokk	5200815467	51972945	30	2 3 m
-------------------------------	------------	----------	----	----------

UTFØRELSE

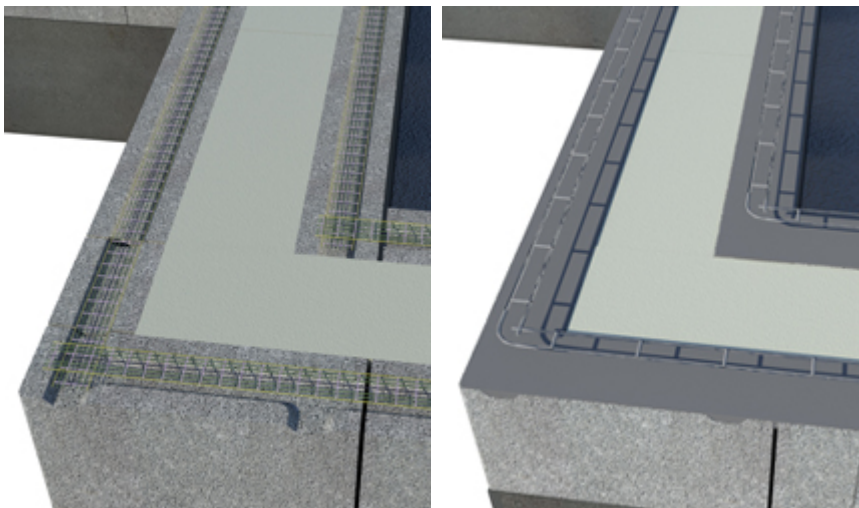
MURING

Ved muring av Leca Isoblokk 35 cm anbefaler vi at blokkene strengmures med Weber Murmørtel M5 i liggefuger. Strengmuring forutsetter at Leca vangen dekkes av murmørtel. Ved bruk av Leca Mørtelkasse får du mørtelfuger av jevn høyde og bredde. Se hhv monterings- og prosjekteringsanvisning for utfyllende informasjon.



MURING OVER BAKKEN (UTEN JORDTRYKK)

Leca Isoblokk 35 cm mures med delte mørtelfuger (strengmures) uten mørtel i vertikalfugene (stussfuger). Murverket skal armeres mot svinn og evt. andre opptredende laster. Som ren svinnarmering er det tilstrekkelig å armere med Leca Murverksarmering på rull. Ved behov for konstruktiv armering skal det benyttes Leca Fugearmering 18 mm. Leca Isoblokk 35 cm har spor for fugearmering. Tilsiktet fugehøyde er 3 mm. Det er ikke nødvendig å mure med mørtel i stussfugene. Eventuelt gap i stussfugene fylles med murmørtel før pussing. Ved glipper over 8 mm i stussfugene mellom blokkene må stussfugene isoleres med mineralull (laftestrimmel) eller PUR-skum. Se hhv monterings- og prosjekteringsanvisning for utfyllende informasjon.

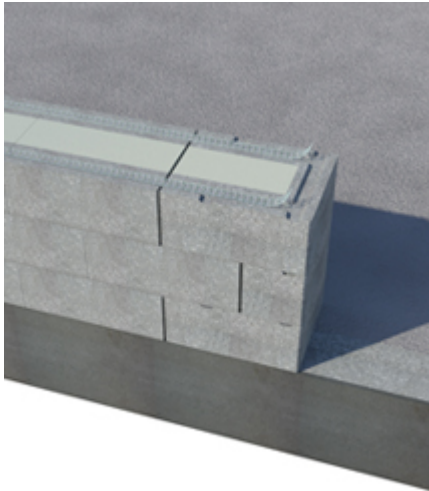


MURING UNDER BAKKEN (MED JORDTRYKK/TILBAKEFYLLING)

Leca Isoblokk 35 cm mures med delte mørtelfuger(strengmures) uten mørtel i vertikalfugene(stussfuger). Murverket må armeres med Leca Sikksakk armering. Skiftene med armering isoleres med lafstrimmel.

HJØRNER OG ENDER

Leca Isoblokk 35 cm Multicut brukes for muring av hjørner og inntil dør- og vindusåpninger.



OVERDEKNING OVER DØR OG VINDU

Leca Isobelke komplett benyttes til overdekning i murverket. Disse finnes i lengde

[180 cm](#)

og

[300 cm](#)

med høyde tilpasset skifthyden til Leca Isoblokk 35 cm.

ARMERING

Murverket armeres i hvert 2. skift dersom ikke annet er angitt.

Ordinær armering over bakken: Leca Fugearmering 18 mm.

Svinnarmering over bakken: Leca Murverksarmering.

Under terreng: Leca Sikksakk-armering 22,5 cm.

BYGGEMÅL

Leca Isoblokk 35 cm har 19,7 cm høyde og 50 cm lengde dersom ikke annet er angitt. Mørtelfugen skal være omtrent 3 mm. Dette gir skifthyde på ca. 20 cm. Skifthyden kan endres noe ved justering av tykkelsen på mørtelfugen.

JORDTRYKK/VEGGER MED TILBAKEFYLLING

Byggesystemet er preakseptert som sokkel/kjeller under bakken med jordtrykk. Se gjeldende tabell for jordtrykks dimensjonering under fanen dokumentasjon.

FUNDAMENT

På god byggegrunn som komprimert sprengsteinsfylling, morene, sand og fast leire kan yttervegg normalt fundamenteres på Leca Såleblokk 39 cm. For å sikre stabiliteten settes såleblokken på en pute av jordfuktig Weber Tørrbetong B20. Såleblokken armeres med Leca U-blokkarmering og utstøpes med Weber Tørrbetong B20. Ved muring på prosjektert fundament av betong eller tilsvarende er ikke bruk av Leca Såleblokk nødvendig.

OVERFLATEBEHANDLING

Utvendig murverk over bakken anbefales pusset med Weber Fiberpussystem. Utvendig under bakken anbefales Weber Slemmemørtel og grunnmursplater. F.eks. Platon.

BRANNVEGGER

Murverk av Leca Isoblokk 35 cm med mørtelslemming/puss på begge sider er vurdert til å ha en brannmotstand på REI 120, forutsatt at veggen er prosjektert og utført i henhold til våre anvisninger. Se mer informasjon i

[Leca Teknisk Håndbok](#)

MILJØ & SIKKERHET

Leca blokker avgir ingen stoffer på Miljødirektoratets kandidatliste, prioritetsliste, OBS-liste om helse- og miljøfarlige stoffer eller på BREEAMs A20-liste datert 01.04.2013.

DOKUMENTASJON

[DoP](#)


[EPD og ECOproduct](#)

[FDV](#)

[Leca Blokk med isolasjon generell produktinformasjon](#)

[Forbrukstabell](#)

A Saint-Gobain brand



www.leca.no
Leca Norge AS

Adresse: Årnesvegen 1, 2009 Nordby - Tlf. 41 43 71 00
Web: www.leca.no - Epost: info@leca.no