

SINTEF bekrefter at

## System Platon Xtra fuktsperre

er vurdert å være egnet i bruk og tilfredsstillende krav til produktdokumentasjon i henhold til forskrift om omsetning og dokumentasjon av produkter til byggverk (DOK) og forskrift om tekniske krav til byggverk (TEK), for de egenskaper, bruksområder og betingelser for bruk som er angitt i dette dokumentet.



### 1. Innehaver av godkjenningen

Isola AS  
Fabrikk Notodden  
Lienfossveien 5  
3678 Notodden  
[www.isola.no](http://www.isola.no)

### 2. Produktbeskrivelse

System Platon Xtra er en plate av polypropylen (PP) til bruk som fuktsperre. Platen er utformet med firkantede knaster som gir en luftspalte mot underlaget, se figur 1. Platen leveres på rull. Kanaler er formet i rullens tverretning mellom knastene, dvs. vertikalt på montert plate. Platen har densitet ca. 880 - 900 kg/m<sup>3</sup>, Mål og toleranser er angitt i tabell 1.

Produktspesifikasjoner for systemet med delkomponenter er angitt i tabell 3.

Tabell 1

Mål og toleranser for System Platon Xtra

Egenskap	Mål 1)	Toleranse
Tykkelse	0,53 mm	± 0,05 mm
Flatevekt	0,48 kg/m <sup>2</sup>	± 30 %
Total høyde	7,5 mm	± 5 %
Standard rullbredde	1,00 / 1,65 / 2,00 / 2,40 m	+ 1 % / - 0 %
Standard rulllengde	20 m	+ 1 % / - 0 %

<sup>1)</sup> Målt i henhold til EN 1848-2 og EN 1849-2

### 3. Bruksområder

#### Yttervegger mot terreng

System Platon Xtra kan brukes i bygninger i risikoklasse 1 - 6 i brannklasse 1 - 3, som vannavvisende og kapillærbrytende lag på utsiden av vegger av betong eller mur mot terreng, se figur 2 og figur 3.

#### Torvtak

System Platon Xtra kan brukes i risikoklasse 4 i brannklasse 1. Avstanden mellom de enkelte bygningene skal være minst 8 m, se Byggforskserien 544.803 Torvtak. Produktet kan benyttes på torvtak til beskyttelse av takbelegg mot torvlaget, se figur 4. Platen hindrer gjennomgroing, og platens knaster sikrer lufttilgang og drenering på undersiden mot takbelegget.

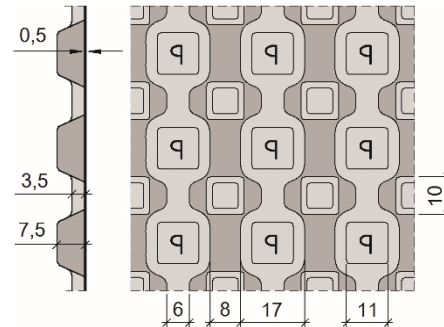


Fig. 1

System Platon Xtra fuktsperre. Snitt- og plantegning (sett fra baksiden). Mål i mm

### 4. Egenskaper

#### Produktegenskaper

Produktegenskaper for System Platon Xtra er angitt i tabell 2. Produktet er klassifisert av produsenten i henhold til EN 13967 som Type V.

#### Egenskaper ved brannpåvirkning

Brannteknisk klasse for System Platon Xtra i henhold til EN 13501-1, er ikke bestemt.

#### Bestandighet

System Platon Xtra er vurdert til å ha tilfredsstillende bestandighet i forbindelse med betong og mørtelmateriale på grunnlag av prøving før og etter akselerert klimaaldring (NT Poly 161).

Tabell 2

Produktegenskaper for ferskt materiale for System Platon Xtra

Egenskap	Prøvmingsmetode EN	Ytelseserklæring <sup>1)</sup>	Kontrollgrense <sup>2)</sup>	Enhet
Vanntetthet 2kPa, 24 timer	1928	Tett	Tett	-
Vanndampmotstand	1931	- 280±25	1,5x10 <sup>12</sup> ≤ 305	m <sup>2</sup> sPa/kg m (ekvivalent luftlagstykkelse, sd)
Rivestyrke (spikerstamme)	L T 12310 -1	≥ 320 ≥ 280	≥ 320 ≥ 280	N
Strekstyrke	L T 12311-2 (A)	≥ 270 ≥ 295	≥ 270 / ≥ 295	N/50 mm
Forlengelse	L T 12311-2 (A)	≥ 20 ≥ 20	≥ 20 / ≥ 20	%
Punktering - Slag v/+23 °C - Statisk last	12691 <sup>3)</sup> 12730 <sup>3)</sup>	≥ 450 ≥ 20	≥ 450 ≥ 20	mm kg
Deformasjon ved last målt etter 60 timer.	13967, Annex B	-	20 50	% deformasjon kN/m <sup>2</sup> Belastning

<sup>1)</sup> Deklarert verdi i produsentens ytelseserklæring (Declaration of performance, DoP)<sup>2)</sup> Kontrollgrensen angir verdien som produktet må tilfredsstille i produsentens egenkontroll og overvåkende kontroll<sup>3)</sup> Prøvd på hardt underlag.

Tabell 3

Produktspesifikasjoner for tilhørende delkomponenter for montering av System Platon Xtra

Komponent	Materialtype	Beskrivelse	Dimensjoner
Platon Spiker med Brikke til torvtak	Varmgalvanisert stål/LDPE (Low density polyetylen)	Til bruk på torvtak. Festemiddel til undertak av bord	Diameter: 2,4 mm Lengde: 35 mm
Platon Spiker med Brikke til yttervegger	Herdet, elektrolytisk galvanisert stål/ LDPE (Low density polyetylen)	Til bruk på yttervegger mot terreng. Festemiddel til underlag av betong eller letttklinker	Diameter: 3,0 mm Lengde: 30 mm til betong Lengde: 60 mm til letttklinker
Platon Brikke	LDPE (Low density polyetylen)	Festebrikke tilpasset Xtra knaster. Brikken benyttes sammen med fritt valgt spikertype	
Platon Torvstokkrok	Varmgalvanisert og lakkert stål	Støtte til torvhaldsstokken	Bredde: 30 mm Høyde: 120 mm Lengde: 300 mm
Platon Fugemasse	Butylgummi	Til bruk på torvtak. Fugemasse til forsegling av synlige festepunkter samt på begge sider av pipe parallelt med takfallet	Patron à 0,3 liter
Platon Fugebånd	Butylgummi	Til forsegling av plateomlegg på torvtak ved lave takvinkler	Diameter, bånd: 8 mm Lengde, rull: 6 mm
Platon Kantlist	HDPE (High density polyetylen)	Avslutningslist for avslutning i overkant av yttervegger mot terreng. Innfestes med Platon festemiddel	Lengde: 2 m
Platon Overgangsbeslag	HDPE (High density polyetylen)	Avslutningsbeslag for avslutning i overkant av utvendig isolert yttervegg mot terreng	Lengde: 2 m
Platon Festeplugg med spiker	Festeplugg: HDPE (High density polyetylen) Spiker: Herdet, elektrolytisk galvanisert stål	Til bruk på yttervegger. Festeplugg med spiker tilpasset Xtra knaster. Festemiddel til underlag av betong, murstein o.l.	Diameter: 5,0 mm Lengde: 45 mm
Platon Festeskruer	PP (Polypropylen)	Til innfesting av Platon Xtra på isolert yttervegg mot terreng og kantlist/overgangsbeslag på isolasjon	Diameter: 25/7 mm Lengde: 50 mm

## 5. Miljømessige forhold

### Helse- og miljøfarlige kjemikalier

System Platon Xtra inneholder ingen prioriterte miljøgifter, eller andre relevante stoffer i en mengde som vurderes som helse- og miljøfarlige. Prioriterte miljøgifter omfatter CMR, PBT og vPvB stoffer.

### Påvirkning på jord og grunnvann

Utlekkingen fra produktet er bedømt til å ikke påvirke jord og vann negativt.

### Avfallshåndtering/gjenbruksmuligheter

System Platon Xtra skal sorteres som restavfall ved avhending. Produktet skal leveres til godkjent avfallsmottak der det kan material- og energigjenvinnes.

Ikke tørr fugemasse er definert som farlig avfall (fr Avfallsforskriften). Produktene skal sorteres som farlig avfall på byggeplass og leveres godkjent mottak for farlig avfall. I tørr tilstand er produktet ikke farlig avfall.

### Miljødeklarasjon

Det er ikke utarbeidet miljødeklarasjon (EPD) for System Platon Xtra.

## 6. Betingelser for bruk

### Prosjektering for sikkerhet ved brann (Generell)

System Platon Xtra skal brytes ved branncellebegrensende konstruksjoner slik at brannspredning inne i konstruksjonene hindres og den branncellebegrensende funksjonen opprettholdes.

### Prosjektering for sikkerhet ved brann (Yttervegger mot terreng)

System Platon Xtra skal være tildekket i sin helhet av terreng. For løsninger ved tildekking av isolasjonen for kjellerveggen, se for øvrig Byggforskserien:

- 520.339 Bruk av brennbar isolasjon i bygninger

### Prosjektering for sikkerhet ved brann (Torvtak)

System Platon Xtra skal være tildekket i sin helhet av torv.

### Montasje – Yttervegger mot terreng

Platene skal monteres med knastene inn mot veggen, og rulles ut i veggens lengderetning. Monteringen skal starte nedenfra, og omleggsskjøtene skal være 120 mm for horisontale skjøter og 500 mm for vertikale skjøter. Platene festes med brikke og spiker mot yttervegg eller festeskruer mot isolasjon c/c 250 mm langs øvre kant, der det skal monteres kantlist eller overgangslist. Platene bør dekke både fundament og vegg, og føres opp til ferdig terrengnivå.

System Platon Xtra skal forhindre at vann ukontrollert kan trenge inn mot varmeisolasjon og betongkonstruksjon. Selvdrenerende tilbakefyllingsmasser på utsiden av grunnmurplaten og dreneringsrør under bunnivå av grunnmurplaten er nødvendig for å drenerer vann tilfredsstillende raskt bort fra kjellerkonstruksjonen.

Utvendig varmeisolasjon bør være dampåpen for raskere uttørking av kjellervegg.

Godkjenningen forutsetter at bruken av System Platon Xtra som fuktspærre på yttervegger mot terreng er i overensstemmelse med prinsippene som er vist i Byggforskserien:

- 514.221 Fukt sikring av bygninger
- 523.111 Yttervegger mot terreng. Varmeisolering og tetting

### Montasje – Torvtak

Platon Xtra platen brukt som beskyttelse av asfalt takbelegg som vist i figur 3 rulles ut på tvers av takfallet med knastene ned mot underlaget. Montasjen skal begynne nederst ved takfoten. Platen festes langs øvre kant med brikke og spiker. Maks. spikeravstand bør være:

- ca. 200 mm for 1,00 m brede plater
- ca. 150 mm for 1,65 m brede plater
- ca. 100 mm for 2,00 m brede plater
- ca. 100 mm for 2,40 m brede plater

Omlegg i skjøtene skal være minst 300 mm for fall mindre enn eller lik 25°, og minst 250 mm for større takfall. Endeomlegg for platen skal være min. 400 mm.

Det forutsettes at bruken av System Platon Xtra til beskyttelse av takbelegg er i henhold til Byggforskserien:

- 544.803 Torvtak.

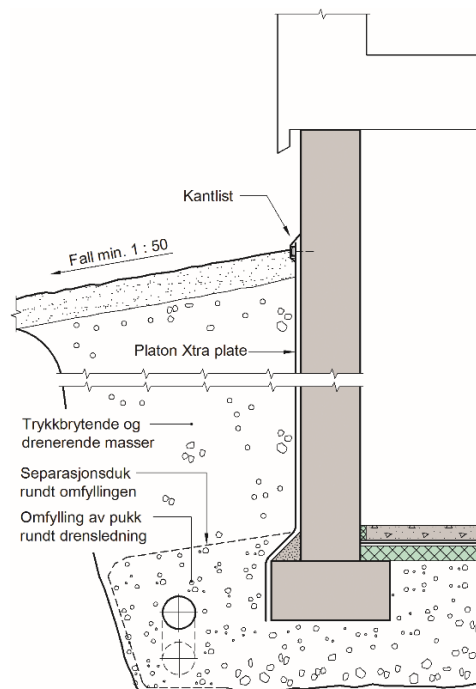


Fig. 2

Eksempel på bruk av System Platon Xtra på yttervegg mot terreng i uoppvarmet kjeller.

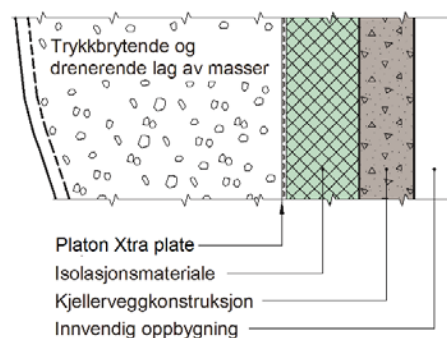


Fig. 3

Bruk av Platon Xtra på isolert vegg mot terreng. For raskere uttørking anbefales det at platen plasseres på utvendig side av dampåpen varmeisolasjon som f.eks. EPS, se Byggforskserien 523.111 Yttervegger mot terreng. Varmeisolering og tetting.

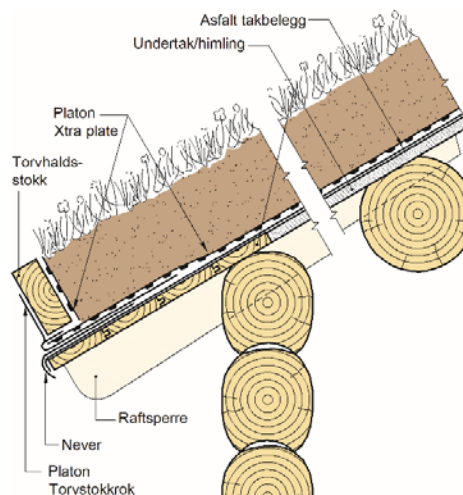


Fig. 4

Eksempel på bruk av System Platon Xtra som beskyttelse av asfalt takbelegg på torvtak.

**7. Produkt- og produksjonskontroll**

System Platon Xtra produseres av Isola AS, Fabrikk Notodden, 3678 Notodden, Norge.

Innehaver av godkjenningen er ansvarlig for produksjonskontrollen for å sikre at produktet blir produsert i henhold til de forutsetninger som er lagt til grunn for god-kjenningen.

Fabrikkfremstillingen av produktet er underlagt over-våkende produkt- og produksjonskontroll i henhold til kontrakt om SINTEF Teknisk Godkjenning.

Fabrikk Platon har et kvalitetssystem som er sertifisert av Det Norske Veritas i henhold til ISO 9001, sertifikat QSC No. 6011.

**8. Grunnlag for godkjenningen**

System Platon Xtra er vurdert på grunnlag av rapporter som er innehavers eiendom.

Utførelse og tekniske detaljløsninger er vurdert på grunnlag av anbefalinger gitt i Byggforskseriens anvisninger.

**9. Merking**

System Platon Xtra skal merkes med produktnavn, produsent og produksjonstidspunkt eller produksjonskode. Merking gjøres på platen og/eller emballasjen.

System Platon Xtra er CE-merket i henhold til EN 13967.

Det kan også merkes med godkjenningsmerket for SINTEF Teknisk Godkjenning; TG 2258.

**10. Ansvar**

Innehaver/produsent har det selvstendige produktansvar i henhold til gjeldende rett. Krav kan ikke fremmes overfor SINTEF utover det som er nevnt i NS 8402.

for SINTEF



Susanne Skjervø  
Godkjenningsleder