

Karminnfestninger

KarmFix Indu-Prog

KarmFix Indu-Prog



Innledning

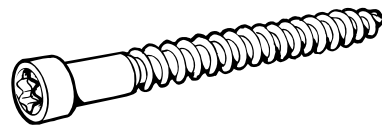
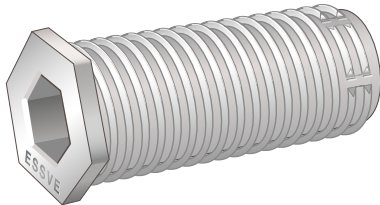
KarmFix Indu-Prog gjør montering av vinduer og dører med ESSVE Indu-Prog karmhylse enklere, raskere og sikrere i vegger/konstruksjoner av tre. Indu-Progen skal formonteres i karmens 14 mm forborede hull. Ved å slå inn KarmFix i den formonterte Indu-Progen, sikrer KarmFix at vinduet/døren er i riktig posisjon før forankring med Indu-Prog påbegynnes. KarmFix fyller også funksjonen som monteringsverktøy til Indu-Prog.

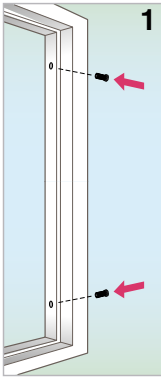
Forpakninger

Art.nr	NOBB nr	Beskrivelse	Ant/forp	Forp/storp
111050	23714074	KarmFix Indu-Prog	4	1
111104	21966486	Indu-Prog Karmhylse 40 mm	100	4
111106	21966494	Indu-Prog Karmhylse 28 mm	100	6
105278	23714033	Indu-Prog Treskrue 7,5 x 65 mm	100	9
9995299	25614447	Bits TX30, lengde 70 mm	1	10

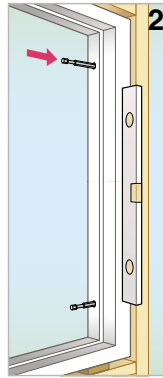
Bulkforpakninger

Art.nr	NOBB nr	Beskrivelse	Ant/forp
9111104	25330481	Indu-Prog Karmhylse 40 mm	500
9111106	25330473	Indu-Prog Karmhylse 28 mm	750
9105278	23594831	Indu-Prog Treskrue 7,5x65 mm	1000





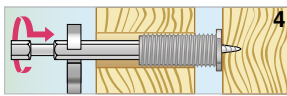
1. Monter Indu-Prog "utenfra" i karmen med MN-H monteringsnøkkel før vinduet/døren settes på plass i åpningen.



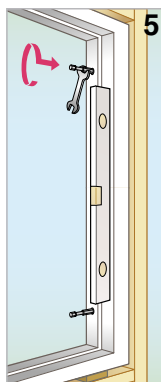
2. Slå inn KarmFix i det nederste hullet på den ene siden. Plasser deretter et vater på karmens ytterside. Slå inn ytterligere en KarmFix i det øvre hullet når karmen er i lodd. Gjenta arbeidsmoment 1 og 2 på den andre siden.



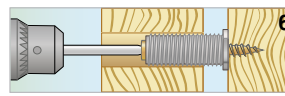
3. Karmen kan deretter justeres fra siden, (<->) slik at den passer i åpningen.



4. Skru ut Indu-Progen i det nederste hullet ut mot veggstenderen ved hjelp av en 10 mm skiftenøkkel og KarmFix.



5. Skru deretter ut Indu-Progen i det øverste hullet. Bruk vater for å kontrollere at karmen er i lodd. Gjenta arbeidsmoment 4 og 5 på den andre siden.



6. Løsne KarmFix med en skiftenøkkel. Skru ut Indu-Prog treskrue alt. betongskrue. Dette gjøres på begge sider. Hullet dekkes med plastlokk i egnet farge.

Ved større karmen med mellomliggende hull er det samme fremgangsmåte. Slå KarmFix inn i disse hullene, skru ut Indu-Prog mot trekonstruksjonen. Kontroller igjen med vater på karmens innside at karmen er i lodd.

OBS! For dører bør man først skru ut ESSVE Indu-Prog i det nederst hullet på hengslene, og deretter ta løs treskelen for å få karmen i riktig posisjon.

Fordeler

- Sikrer at at vinduer/dører er i riktig posisjon
- KarmFix fyller også funksjonen som monteringsverktøy til Indu-Prog