

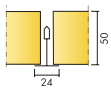


Ecophon Combison™ A, dB 42

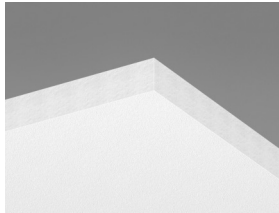
Ecophon Combison™ dB är det snabbaste och enklaste sättet att kombinera krav på både ljudabsorption och ljudisolering mellan rum. Avsedd för ljudisolering mellan rum där mellanväggar inte går hela vägen upp till bjälklaget, för ljudreduktion av vertikaltbuller som genereras av installationer, luftburna ljud från andra våningar och stegljud från gångtrafik etc. Absorbenterna är enkla att hantera, installera och demontera och har ett synligt bärverk. Absorbenten är tillverkad av glasull och den exponerade ytan har en Akutex™ FT-ytskikt.



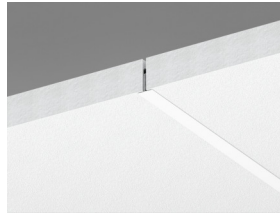
SYSTEMÖVERSIKT



Format c, mm	600x600	1200x600
T24	•	•
Tjocklek (tj)	50	50
Principskiss	M531	M531



Combison A dB 42 absorbernt



Sektion av Combison A dB 42 system



Combison A dB 42 system

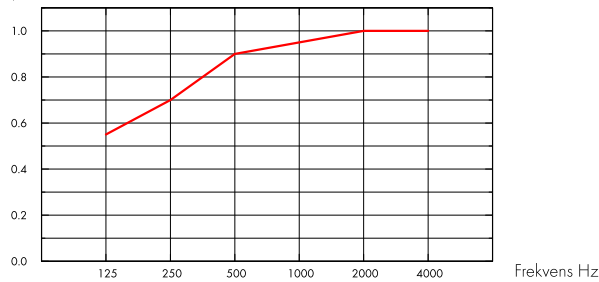


Akustik

Ljudabsorption:

Provningsresultat enligt EN ISO 354. Klassificering enligt SS-EN ISO 11654.

α_p , Praktisk ljudabsorptionsfaktor



— Combison dB 42 A/E, 200 mm o.d.s.

tj mm	tkh mm	α_p , Praktisk ljudabsorptionsfaktor						α_w	Ljudabsorptionsklass
		125 Hz	250 Hz	500 Hz	1000 Hz	2000 Hz	4000 Hz		
50	200	0.55	0.70	0.90	0.95	1.00	1.00	0.95	A

tj mm	tkh mm	NRC	SAA
50	200	0.90	0.90

tj mm	Produkt	D_{nfw}
		Weighted normalized flanking level difference, ISO 10848-2
50	-	42
-	+ 1 x Barrier	+4
-	+ 2 x Barrier	+8
-	+ 2 x 1200 XR	+3



Inomhusmiljö

Miljömärkning

Fransk VOC

A

Finsk M1

•



Circularity

Helt återvinningsbar.



Brandsäkerhet

Land	Standard	Klass
Europa	EN 13501-1	A2-s1,d0

Ljudabsorbenternas kärna är testad och klassificerad som ej brännbar enligt EN ISO 1182.



Fuktbeständighet

Testad för Klass A, relativ luftfuktighet 70% och 25°C, enligt EN 13964:2014



Ljuseffektivitet

Akutex FT: White Frost, närmaste NCS-färgprov S 0500-N, 85% ljusreflektion. Glans <1. För mer information se Kulörer och ytskikt.



Rengörbarhet

Akutex FT: Daglig dammtorkning och dammsugning samt våttvorkning en gång per vecka. För mer information se Kulörer och ytskikt.



Tillgänglighet

Absorbenterna är demonterbara. Minsta höjd för demonterbarhet enligt principskiss.



Montering

Monteras enligt Principskisser, Installationsguider och Drawing Aid. För information om minsta totala konstruktionshöjd se Materialspecifikation



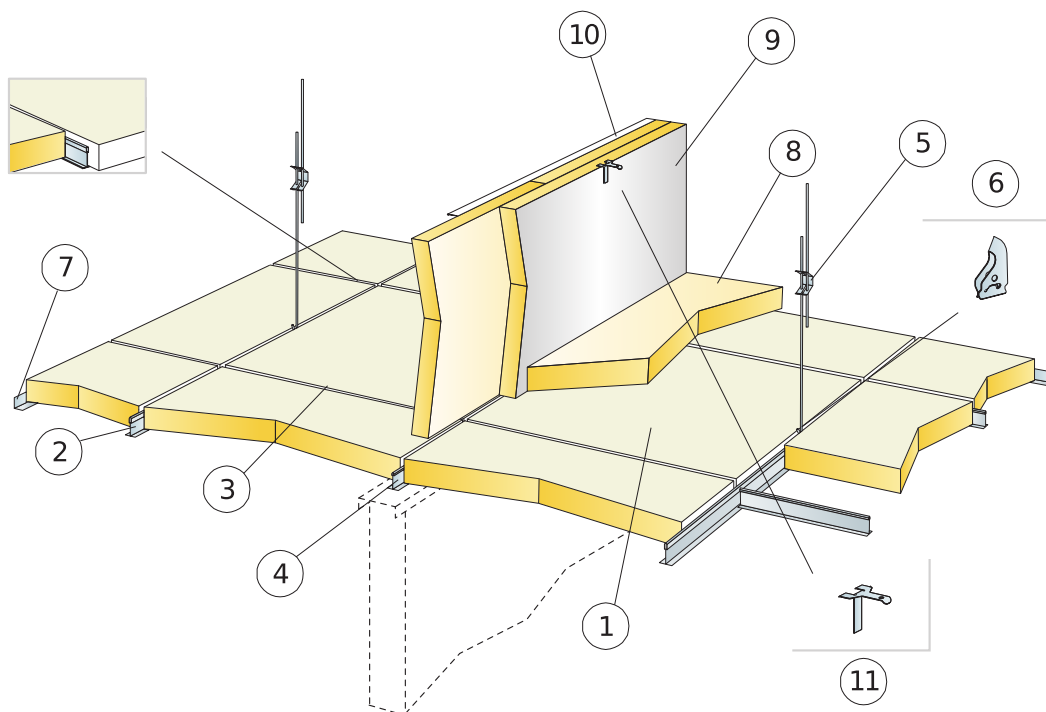
Mekaniska egenskaper

Se tabell angående Max nyttolast och Min belastningskapacitet samt Funktionskrav, Mekaniska egenskaper på www.ecophon.se.



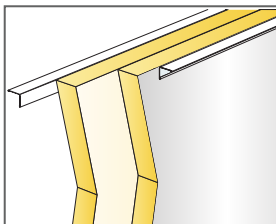
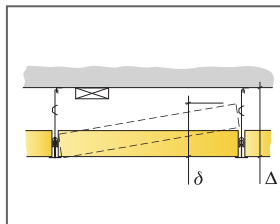
CE

Ecophons undertakssystem är CE-märkta enligt den europeiska harmoniserade standarden EN13964: 2014. CE-märkta byggprodukter omfattas av en prestandadeklaration (DOP) som gör det möjligt för kunder och användare att enkelt jämföra prestanda för produkter som är tillgängliga på den europeiska marknaden.

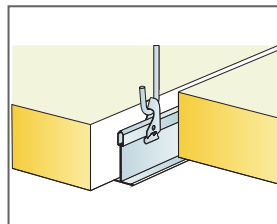


MATERIALSPECIFIKATION (EXKL. SPILL)

	Storlek, mm	
	600x600	1200x600
1 Combison A, dB 42	2,8/m ²	1,4/m ²
2 Connect T24 Huvudprofil, c 1200 (max avstånd från vägg 300mm)	0,9m/m ²	0,9m/m ²
3 Connect T24 Tvärprofil, L=1200 mm, c600	1,7m/m ²	1,7m/m ²
4 Connect T24 Tvärprofil, L=600 mm	0,9m/m ²	-
5 Connect Justerbar pendel, c 1200 mm (max. avstånd från vägg 600 mm)	0,7/m ²	0,7/m ²
6 Connect Pendelfäste (används ej i simhalls miljöer)	0,7/m ²	0,7/m ²
7 Connect Vägglister (infästning max c200)	efter behov	efter behov
8 Combison XR (vid behov)	efter behov	efter behov
9 Combison Barrier (vid behov)	efter behov	efter behov
10 Connect vägglister håller överdelen av Combison Barrier på plats (vid behov)	efter behov	efter behov
11 Connect Friezefäste håller överdelen av Combison Barrier på plats (vid behov)	efter behov	efter behov
Δ Min total konstruktionshöjd: 100 mm	-	-
δ Minsta höjd för demonterbarhet: 210 mm	-	-



Vid montage med dubbla Combison Barrier ska folien monteras utåt.



Nedpendling med Justerbar pendel och Pendelfäste

Storlek, mm	Max nyttolaster (N)	Min belastningskapacitet (N)
600x600	15	160
1200x600	15	160

Nyttolast/Belastningskapacitet