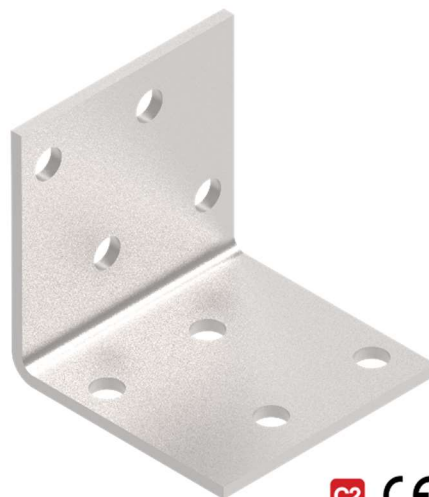


452029-VINKELBESLAG 40x40x40x2,0 CE

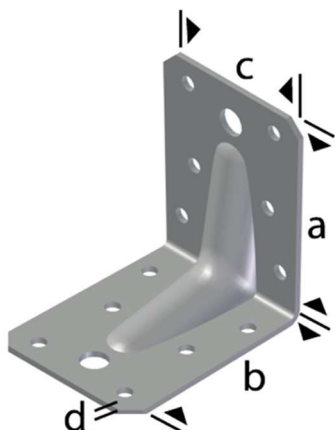
ESSVE Vinkelbeslag är avsedda att användas vid förankring av korsande regelverk och konsoler vid uppregling, samt mellan trästolpar och syll resp. hammarband.

ESSVE Vinkelbeslag är tillverkade av 2,0, 2,5 eller 3,0 mm varmförzinkad stålplåt. Vinkelbeslagen är försedda med 5,0 mm hål samt större bulthål. Vinkelbeslagen tillverkas i två utföranden, med (MF) eller utan förstärkning.

Bedömd i Sunda Hus med bedömning A.

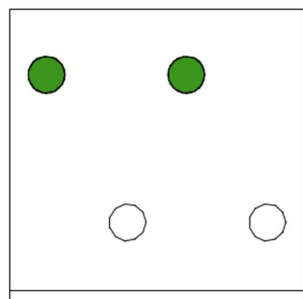


Dimensioner [mm]				Hål fläns A	Hål fläns B
a	b	c	d	Ankarspik	Ankarspik
40	40	40	2,0	2	4

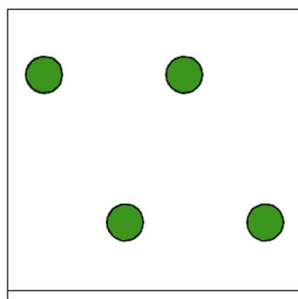


Karakteristisk bärförmåga					
Montering	$F_{Rk,1}$ [kN] Pelare	$F_{Rk,1}$ [kN] Takås	$F_{Rk,2/3}$ [kN]	$F_{Rk,4}$ [kN]	$F_{Rk,5}$ [kN]
Enkel	-	1,0	1,6	-	-
Dubbel	-	2,0	3,3	7,1	7,1
Tillåten last [kg]					
Enkel	-	45	75	-	-
Dubbel	-	90	150	315	315

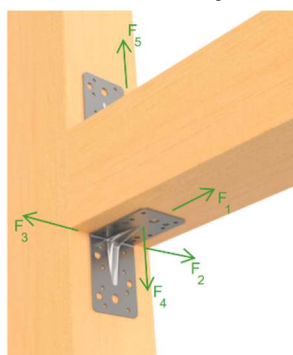
- Värden avser beslag som system med ESSVE 4,0x40 Ankarspik enligt ETA-23/0236
- Singel vinkelbeslag ska monteras undersida av balk
- När horisontell och vertikal tvärkraft verkar samtidigt skall villkoret $\left(\frac{F_{1,d}}{F_{Rd,1}}\right)^2 + \left(\frac{F_{2,d}}{F_{Rd,2}}\right)^2 + \left(\frac{F_{3,d}}{F_{Rd,3}}\right)^2 + \left(\frac{F_{4,d}}{F_{Rd,4}}\right)^2 + \left(\frac{F_{5,d}}{F_{Rd,5}}\right)^2 \leq 1,0$ uppfyllas
- Tillåten last redovisas i enhet [kg] och kan tillämpas direkt. Samtliga säkerhetsfaktorer enligt Eurokod 5 redan är inräknade med partialkoefficient ($\gamma_M = 1,3$), lastvaraktighet och fuktfaktor ($k_{mod} = 0,8$) samt antagen lastfaktor för brottgränstillstånd ($\gamma_{last} = 1,4$) enligt EN 1990



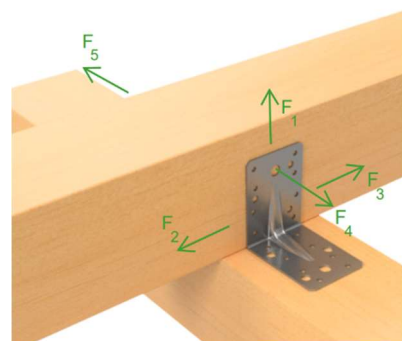
FLÄNS A



FLÄNS B



PELARE



TAKÅS