

VIKTIG!

Vær nøyaktig med c/c målet når du monterer sperrekonstruksjonen, da SunGlaze skjøteprofiler kun kan monteres på eksakt c/c mål.

SUNGLAZE

SLIK MONTERER DU SUNGLAZE

FØR DU BEGYNNER

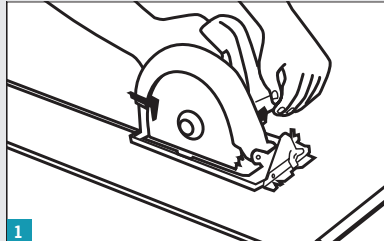
Les nøye igjennom monteringsanvisningen før du begynner å montere taket.

SunGlaze takplater må monteres på en stabil konstruksjon som er tilpasse de snø- og vindbelastninger som er i området. Minimums fall på taket er 50 mm pr. meter som tilsvarer 3°. Avstanden mellom sperrene skal være på c/c 600 mm. Lekter kubbes inn mellom sperrene. Se snøsonetabell for avstand.

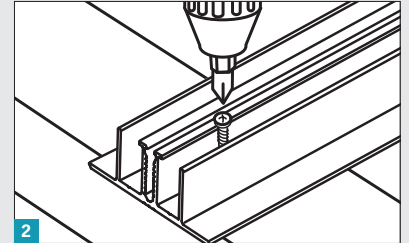
Det skal ikke monteres snøfangere på SunGlaze takløsning.

Takplater og aluminiumsprofiler må håndteres forsiktig, og løftes når de flyttes for å unngå riper på overflatene.

Det er viktig at taket/bjelkelaget monteres i 90° og at diagonalmålet er korrekt.



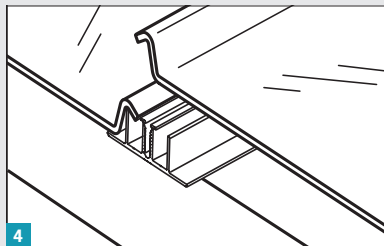
1 Kapp platene og aluminiumsprofilene til ønsket lengde. Bruk en fintannet sirkelsag eller hånssag når du skjærer i platene. Ettersom platene beveger seg ved temperatursvingninger, må platene være 10 mm kortere enn aluminiumsprofilene. Maks utstikk over nederste lekte er 100 mm. Ved montering av takrenner bør utstikket være på ca. 50 mm. Det skal være minst 10 mm utstikk på grunn av monteringen av endestykke.



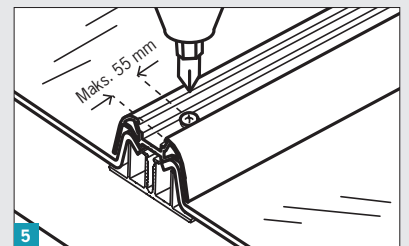
2 Forbor 6 mm hull der skjøteprofilen skal festes. Det skal skrues en skrue på hver side av midtsporet i skjøteprofilen med en avstand på 500 mm. Skru den første og siste skruen maks 120 mm fra skjøteprofilens ende. Skjøteprofilene monteres med en avstand på c/c 600 mm. Monter skjøteprofilene/sperrene fra midten av konstruksjonen og ut. Monter kun 1-2 skjøteprofiler/sperrer om gangen, slik at feilmontering unngås. Endestykke i den øverste enden av skjøteprofilen bør festes før skjøteprofilene monteres.



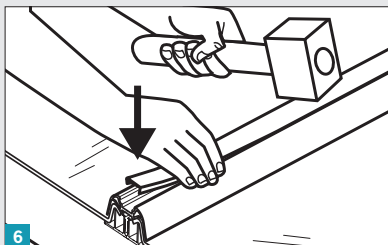
3 Fjern folien under platene. (På den siden som skal vende ned mot konstruksjonen).



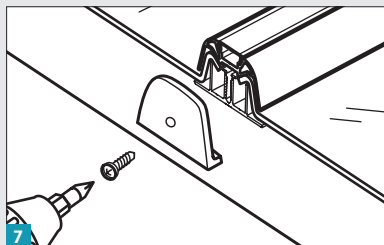
4 Plasser platene i skjøteprofilen. Pass på at platen ligger riktig i skjøteprofilen, og ikke er i spenn, gjennom hele lengden av platen. Endestykke festes til slutt.



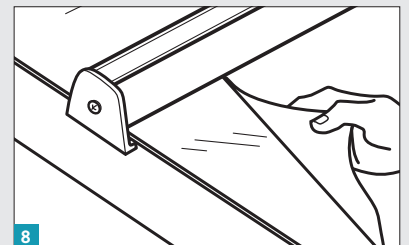
5 Monter deretter dekklisten over skjøteprofilen og platen, sånn at hullene i dekklisten er sentrert over skjøteprofilens midtspor. Skru fast dekklisten med skruer uten borespiss, mellom skjøteprofilens midtspor. Unngå overskruing av skruen.



6 Topplisten bør punktlimes med feks. silikon. Trykk deretter topplisten ned i dekklisten for hånd eller forsiktig med en gummihammer.



7 Monter endestykke på dekklistens nederste ende (ved takrennen). Bruk skruer uten borespiss. Fjern folien fra endestykket.



8 Fjern folien over platene. Fjernes ikke folien umiddelbart etter montering, kan sol og varme brenne den fast på platens overflate og gjøre det svært vanskelig/umulig å fjerne.