

ULTIPRO GARASJEELEMENT // PRODUKTDATABLAD //

Produktbeskrivelse

Ultipro® Garasjeelement er et forskalingselement tilpasset for bruk i garasjer og boder. Dette elementet har en utvendig påmontert fibersementplate. For innvendig bruk følger det med en løs fibersementplate som kan tilpasses etter behov og monteres i ønsket bredde på svillen. Den inntvendige høyden på elementet, målt opp til underkanten av svillen, er justert for å passe med de vanlige høydeanbefalingene fra leverandører av garasjer.

Bruksområde

Ultipro Garasjeelement benyttes til garasjer og boder.

Farger

EPS: Lys grå

Fibersementplaten kommer i en grå fargetone. Det er verdt å merke seg at det kan forekomme mindre fargevariasjoner i forskjellige leveranser fra produsenten. Denne platen kan brukes som den er, uten behandling, eller man kan velge å etterbehandle den med murliming for å oppnå en mer ensartet farge på overflaten.

Overflatebehandling

Fibersementplate.

Fibersementplaten har maks høyde 590 mm, montert fra toppen.

Tilbehørsprodukter

Fibersementplate (for innvendig bruk)

Festebeslag

Elementlås

Festekile

Skjøtelist rett

Skjøtelist hjørne

Tekniske data

Se Teknisk Godkjenning 2144

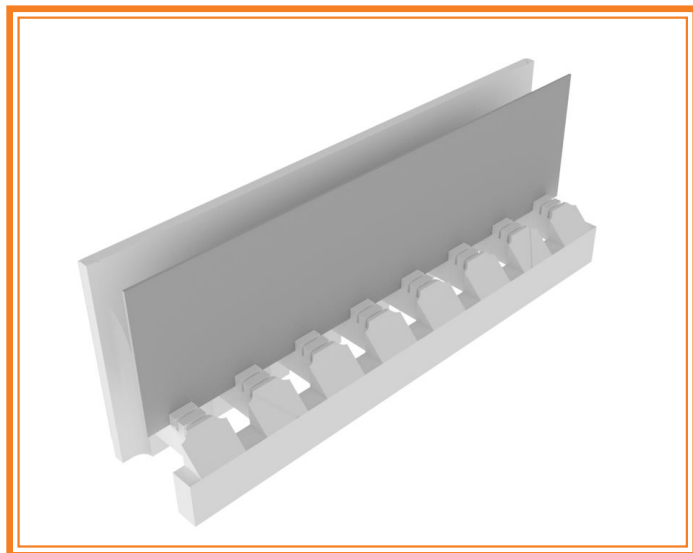
Montering/utførelse

Referanse til NBI Byggdetaljer:

521.011 Valg av fundamentering og konstruksjoner mot grunnen

521.111 Golv på grunnen med ringmur

521.112 Golv på grunnen med ringmur



Transport og lagring

Transporteres og lagres på pall på plant underlag.

HMS-referanser

Se HMS-Fakta angående henvisninger til Arbeidstilsynets publikasjoner.

Avfallsbehandling

Avfallstype: Blandet materiale

Avfallshåndtering: Deponering. Materialgjenvinning hvis EPS blir separert fra betong. Betong kan da brukes som fyllmasse.

NS 9431-kode for blandet materiale: 9912 / 0011 / 6000 / _

EAL-kode blandet materiale: 170904.

EAL-kode betong: 170101

NS 9431-kode for EPS: 1732 / 0014 / 6000 / _

EAL-kode EPS: 170604: andre isolasjonmaterialer enn nevnt i 170601 og 170603

Produktdokumentasjoner og offentlige krav

Produktgodkjenninger utstedt av akkrediterte

kontrollorganer: SINTEF, Teknisk Godkjenning nr. 2144.

Europeisk standard: Det foreligger verken harmonisert europeisk produktstandard eller ETA Guideline for produktet.

Øvrige nasjonale/internasjonale kontrollordninger, sertifikater, bransjenormer etc: -