



Esbada toalettseter

Produktinfo  
Monteringsanvisning

---

## Gratulerer med nytt universal toalettsete fra Esbada!

Kvalitet er avgjørende når du velger et toalettsete. Derfor gis det 5 års garanti på alle Esbada toalettseter. Denne garantien gjelder fra kjøpsdato og gjelder ved normal, privat bruk. Ta derfor vare på kvitteringen.

Det finnes flere forskjellige modeller Esbada toalettseter. NB! Ikke bryt plastfolien rundt setet før du har sjekket passformen mot ditt toalett. Dersom plastfolien er fjernet vil det av hygieniske årsaker ikke være mulig å returnere toalettsetet. Hvis du er usikker på passformen, ta kontakt med din lokale forhandler.

Alle Esbada toalettseter har praktiske funksjoner som sørger for en enklere, og mer hygienisk hverdag.

- Innebygget Soft Close som demper lukking av lokk og ring. Ingen klemte fingre, eller ubehagelig smell når barna lar setet falle.
- Quick Release for enkelt å ta sete av og på ved rengjøring.
- Enkel montering med et universalt festesystem tilpasset de fleste toaletter - også toaletter uten gjennomgående monteringshull

## Vedlikehold av Esbada toalettseter

Vask toalettsetet med mildt såpevann. Dette kan gjerne gjøres i dusjen.

Tørk deretter setet med en myk klut.

Toalettrensjøringsmidler, midler med skureeffekt eller produkter som inneholder klor eller etsende væsker skal ikke benyttes.

---

## Monteringsanvisning

Innhold i monteringssett

- 2 stk stripsanker
- 2 stk festebrakett
- 2 stk silikonpakning
- 2 stk pyntedeksel
- 2 stk korte
- 2 stk lange skruer

NB! Benytt den skruelengden som passer til ditt toalett

Stripsanker med metallfeste i vannrett posisjon →

Stripsanker med metallfeste i loddrett posisjon →

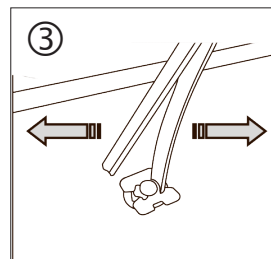
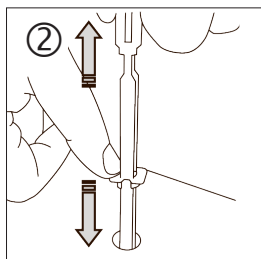
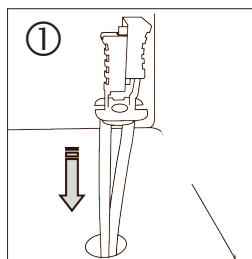
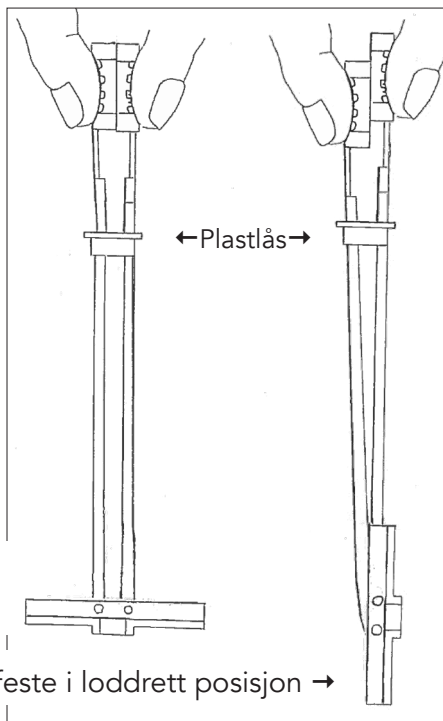


Fig. 1: Stripsankerets metallfeste settes i loddrett posisjon og skyves ned i monteringshullene på toalettet

Fig. 2: Vend stripsankerets metallfeste til vannrett posisjon og skyv deretter plastlåsen ned til den berører porselenet

Fig. 3: Brekk av stripsen rett over plastlåsen

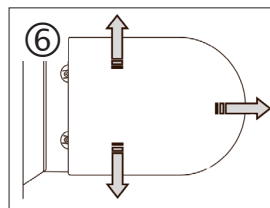
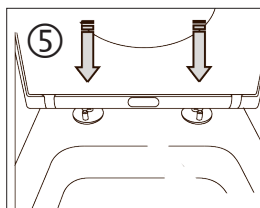
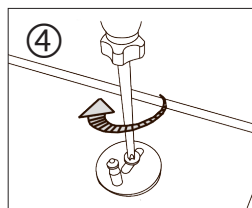


Fig. 4: Festebraketten med silikonpakning legges over plastlåsen og skrues delvis fast.

NB! Velg kort eller lang skrue - det som passer til ditt toalett

Fig. 5+6: Sett på toalettsetet og finjuster

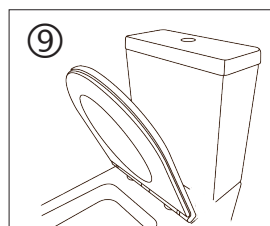
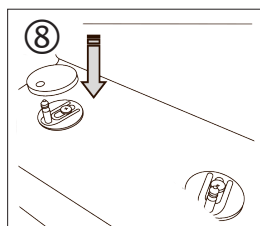
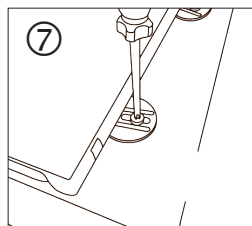


Fig. 7: Når setet er justert i riktig posisjon strammes skruene helt

Fig. 8: Ta av sete og sett på pyntedekslene

Fig. 9: Sett setet tilbake - Ferdig!

## Verdt å merke seg!

NB! Dersom plastfolien er fjernet vil det av hygieniske årsaker ikke være mulig å returnere toalettsetet.

Når setet er montert, sjekke at støtputene under toalettseteringen hviler mot porselenet.

Ikke bruk makt for å lukke toalettsete. Dette setet har innebygget Soft Close-lukking.

