

### System for planering av fliser.

En korrekt jobb krever den perfekte planlegging av flisene. Det kan være en utfordring å få godt resultat ved legging av tynne, store eller tunge fliser. Særlig om underlaget er ujevnt.

Selv om flisene er perfekt jevne ved legging, kan det, når limet setter seg, oppstå ujevnheter som ødelegger resultatet. Dette problemet kan unngås ved hjelp av

## EASYTILER

### Planeringsløsninger

System for planering av fliser som gir perfekt jevn overflate, spesielt godt egnet ved legging av store fliser.

Settet består av spann med 200 kilere og 200 klips høyde 12 mm.

flate avstandsstykker som bevarer den perfekte planering av fliser.

De gjør også at arbeidet går fortere. Så, planeringskiler gjør jobben enkel, rask og flisene vil få en perfekt jevn overflate.

Minstekravet fuge: 2 mm (3 / 32 ").

Flis tykkelse: min 3 mm (1 / 8 "), Max 12 mm (1 / 2").

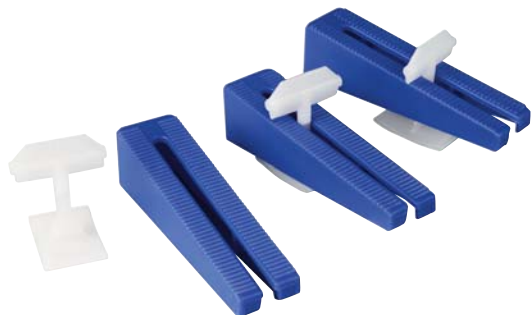


### Nivelleringssett

Nivelleringssett for flis 200 stk.

kiler og klips høyde 12 mm. Leveres i en praktisk bøtte.

Varenummer	101040
Nobb nummer	46380736
Antall	4



### Kiler

Kiler for nivellering av fliser, pose à 100 stk.

Varenummer	101042
Nobb nummer	46380876
Antall	12

### Klips

Klips for nivellering av flis, pose à 200 stk.

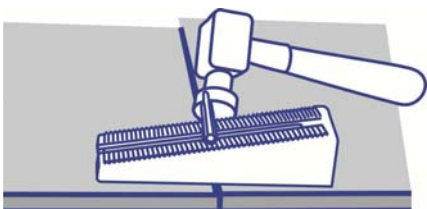
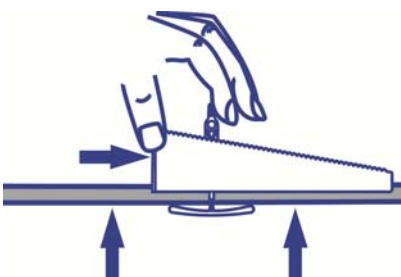
Varenummer	101041
Nobb nummer	46380880
Antall	20

## EASYTILER

### System for planering av fliser.

Minstekravet fuger: 2 mm (3 / 32 ").

Flis tykkelse: min 3 mm (1 / 8 "), Max 12 mm (1 / 2").



### Fremgangsmåte:

Slik festes støtten:

1. Etter å ha spredt limet, sett på "klips" (det hvite festestykket) under flisene og langs alle 4 sider.
2. Avhengig av størrelsen på flisene, sett ett eller flere "klips" på hver side av flisen.
3. Legg ned flisen og bruk en gummihammer.

### Slik setter du kilen:

Sett inn kilen i "klipsen", vær oppmerksom på ikke å presse forbi stoppunktet.

### Hvordan fjerne klipsene:

Når limet er tørket må den utstikkende delen av støtten fjernes ved å skille den fra "klipsen". Dette kan gjøres med en gummihammer eller med føttene. Slå parallelt med fugen.

### Materiale:

PP (Polypropulene) plast

### Importør/distributør:

### Spesialverktøy for mur og flis AS

Strømsveien 325, 1081 Oslo, Tlf: 22 81 26 90 – E-post : svas@spesialverktoy.no