

SINTEF bekrefter at

Smartpanel Wetwall

er vurdert å være egnet i bruk og tilfredsstillende krav til produktdokumentasjon i henhold til forskrift om omsetning og dokumentasjon av produkter til byggverk (DOK) og forskrift om tekniske krav til byggverk (TEK), for de egenskaper, bruksområder og betingelser for bruk som er angitt i dette dokumentet.



1. Innehaver av godkjenningen

Smartpanel AS
Habornveien 50
1630 Gamle Fredrikstad
www.smartpanel.no

2. Produktbeskrivelse

Smartpanel Wetwall er et vannrett kledningssystem, basert på kjernemateriale av trefiberplater og høytrykkslaminat med tykkelse 0,8 mm på framsiden. På baksiden er det et sperrelaminat.

Standard plateformat er 2390 mm x 620 mm med en platetykkelse på 11 mm. Platenes densitet er 850 kg/m³. Måltoleranser er vist i tabell 1.

Platene har et selvlåsende skjøtesystem på langsiden, se fig 1. Kortendene er skråskåret 5 grader. Ved montasje tettes plateskjøter, endeskjøter og tilslutninger med fugemasse av type Smartpanel Wetwall SEAL fugemasse. Platene festes til stenderne med Smartpanel skruer 4,2x35 mm.

Montasjeprofiler av ekstrudert aluminium og Essve 3,0x16 mm FZB C1 skruer inngår som en del av kledningssystemet.

Tabell 1

Måltoleranser for Smartpanel Wetwall ved produksjon.

Egenskap	Prøvemethode	Verdi
Lengde	EN 324-1	± 1,0 mm
Bredde		± 0,5 mm
Tykkelse		± 0,4 mm
Rettvinklethet	Diagonalavvik	± 1,0 mm
Kantretthet, langside	EN 324-2	maks. 0,8 mm
Omkant i not/fjær	-	± 0,15 mm

3. Bruksområder

Smartpanel Wetwall kan brukes som innvendig overflate i brannceller som angitt i veiledningen til TEK17 §11-9 Tabell 1A og 1B. Smartpanel Platene kan benyttes som vannrett sjikt på vegger i våtrom og egner seg til bruk i garderober, vaskerom, renselanlegg, laboratorier etc. Platene kan monteres direkte på bindingsverk og på eksisterende underlag som f.eks. mur, betong, trepanel og bygningsplater, inkludert vegger mot terreng.

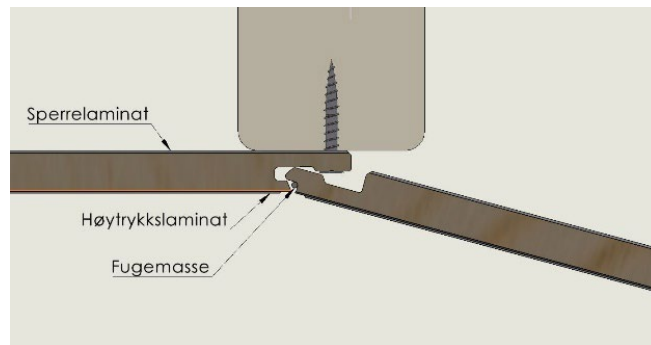


Fig. 1
Smartpanel Wetwall med selvlåsende skjøtesystem.
Fugemassen påføres ved montasje.
Figur: Smartpanel AS.

4. Egenskaper

Materialegenskaper

Smartpanel Wetwall er prøvd i henhold til European Assessment Document; EAD 030437-00-0503; "Watertight covering kits based on inherently watertight boards for wet room floors and walls". Tabell 2 viser målte egenskaper.

Trefiberplaten i kjernen er i klasse MBH i henhold til EN 622-3.

Egenskaper ved brannpåvirkning

Smartpanel Wet Wall har brannteknisk klasse D-s1,d0 i henhold til EN 13501-1.

Klassifiseringen gjelder ved montering uten hulrom bak platen, på et underlag med minimum brannteknisk klasse A1 eller A2-s1,d0 og minimum densitet 525 kg/m³. Klassifiseringen gjelder for horisontale og vertikale skjøter.

Bestandighet

Smartpanel Wetwall har gjennomgått prøving i henhold til EAD 030437-00-0503, Annex E og vurderes til å ha tilfredsstillende bestandighet for bruksområdene som er angitt i denne godkjenningen.

Tabell 2
Produkttegenskaper for Smartpanel Wetwall bestemt ved typeprøving

Egenskap	Verdi	Prøvemethode
Vanddampmotstand, høytrykkslaminat, S_d – verdi	20,0 m	EN 12572:2016
Vanntetthet ved 1,5 bar vanntrykk i 7 døgn	Bestått	EN 14891 Anneks A.7
Vanntetthet ved gjennomføringer i vegg	Bestått	EAD 030352-00-0503 Anneks E
Skjøtoverbyggende evne: - strekkstyrke - skjærstyrke	2 mm – bestått 2 mm – bestått	EAD 030352-00-0503 Anneks B
Motstand mot streifslag	Bestått	EAD 030352-00-0503 Annex C

5. Miljømessige forhold

Helse- og miljøfarlige kjemikalier

Smartpanel Wetwall inneholder ingen prioriterte miljøgifter, eller andre relevante stoffer i en mengde som vurderes som helse- og miljøfarlige. Prioriterte miljøgifter omfatter CMR, PBT og vPvB stoffer.

Inneklimapåvirkning

Smartpanel Wetwall er bedømt å ikke avgir partikler, gasser eller stråling som gir negativ påvirkning på inneklimateet, eller som har helsemessig betydning.

Avfallshåndtering/gjenbruksmuligheter

Smartpanel Wetwall skal kildesorteres som restavfall ved avhending. Produktet skal leveres til godkjent avfallsmottak der det kan energigjenvinnes.

Miljødeklarasjon

Det er ikke utarbeidet miljødeklarasjon (EPD) for Smartpanel Wetwall.

6. Betingelser for bruk

Lagring og kondisjonering

Smartpanel Wetwall skal lagres tørt og på et plant underlag. Platene skal klimatiseres i romtemperatur i 3 døgn i uåpnet emballasje før montering.

Underlag

Ved montering av Smartpanel Wetwall skal underlaget minst tilfredsstillende kravene til retnings- og overflateavvik for toleranseklasse PB som angitt i NS 3420-1.

Montasje på bindingsverk

Bindingsverksvegger må ha en stenderavstand på maks. c/c 600 mm, og det skal brukes horisontale spikerslag med avsand c/c 800 mm. For feste av tunge gjenstander som f.eks. servanter må det legges inn ekstra spikerslag.

Baderomspanelet festes til stenderne med Smartpanel skruer gjennom panelets spikerleppe som vist i fig. 1. Avstanden mellom festepunktene skal være maks. 200 mm. Festemidler gjennom spikerleppa skal ikke plasseres nærmere over- og underkanten av panelet enn 35 mm.

Montasje på mur og betong

Ved montering på betong eller mur skal platene festes til vertikale leker med minste dimensjon 23 mm x 48 mm i avstand c/c 600 mm. Horisontale spikerslag plasseres med avstand c/c 800 mm. Mellom leker/spikerslag og mur-/betongvegger legges det en strimmel av takbelegg eller tilsvarende som kapillærbrytende sjikt mellom tre og betong.

Våtsoner

I våtsoner skal alle vertikale skjøter, og sammenføyninger mellom panel og monteringsprofiler og sokkellist, tettes med fugemasse Smartpanel Wetwall SEAL fugemasse. Tetting med fugemasse i vertikale skjøter utføres som illustrert i fig. 1. Fugemassen skal tyte ut i hele skjøten når panelene presses sammen. Overflødig masse tørkes vekk. Alle kuttflater og underkanter forsegles med fugemasse Smartpanel Wetwall SEAL fugemasse før montering.

Dampsperre

Smartpanel Wetwall tilfredsstillende kravet til dampmotstand for yttervegger og vegger mot rom uten eller med begrenset oppvarming. Eventuell dampsperre i yttervegger fjernes før platene monteres.

Gjennomføringer i våtsoner

Vanntetting rundt veggbokser tilhørende rør-i-rør system og andre gjennomføringer utføres med følgende metoder:

- Veggbokser med tetningsring med dokumentert vanntetthet direkte mot baderomspanelet, se fig. 2
- Til tetting av rørgjennomføringer benyttes Smartpanel Wetwall SEAL fugemasse
- Maskér 1-2mm opp på platene, og fyll fugemasse mellom bunnprofil og maskeringsteip. Bruk en plast/gummisparkel for å fjerne overskudd.

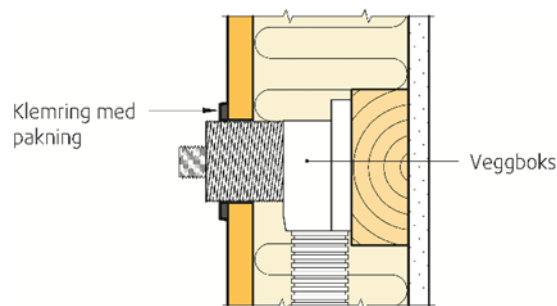


Fig. 2
Rørgjennomføring ved bruk av tetningsring

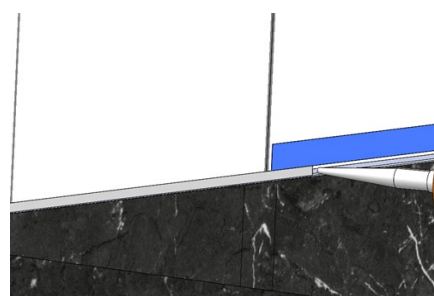


Fig. 3
Utlegging av fugemasse mellom platekant og bunnprofil

Vedlikehold/renhold

Ved rengjøring brukes et mildt rengjøringsmiddel uten slipemidler.

7. Produkt- og produksjonskontroll

Smartpanel Wetwall produseres av:
Smartpanel AS
Habornveien 50
1630 Gamle Fredrikstad

Trefiberplatene produseres av Byggma ASA i fabrikk Huntonit AS,
4700 Vennesla, Norge.

Innehaver av godkjenningen er ansvarlig for produksjonskontrollen for å sikre at Smartpanel Wetwall blir produsert i henhold til de forutsetninger som er lagt til grunn for godkjenningen.

Fabrikkfremstillingen av Smartpanel Wetwall er underlagt overvåkende produkt- og produksjonskontroll i henhold til kontrakt om SINTEF Teknisk Godkjenning.

8. Grunnlag for godkjenningen

Smartpanel Wetwall er vurdert på grunnlag av rapporter som er innehavers eiendom.

Utførelse og tekniske detaljløsninger er vurdert på grunnlag av anbefalinger gitt i Byggforskseriens anvisninger.

9. Merking

Merkingen skal minst omfatte produsent, produktnavn/kvalitet og produksjonstidspunkt. Merkingen gjøres direkte på platene.

Det kan også merkes med godkjenningsmerket for SINTEF Teknisk Godkjenning; TG 20730.

10. Ansvar

Innehaver/produsent har det selvstendige produktansvar i henhold til gjeldende rett. Krav kan ikke fremmes overfor SINTEF utover det som er nevnt i NS 8402.

for SINTEF



Hans Boye Skogstad
Godkjenningsleder