

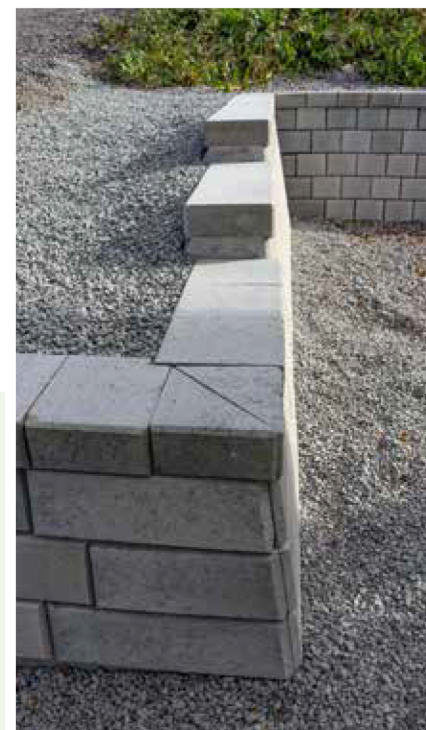
## Aas Mini støttemur

grå glatt

Aas Mini støttemur er en stabil mur som heller 10 ° bakover som tilsvarer 18 cm pr høydemeter. Kan stables inntil ca 2,0 meter høyde. Muren krever bruk av jordarmeringenett ved høyde over 1,5 meter. Blokken har utsparing innvendig. Leveres i grå glatt fasade.

Systemet Aas Mini støttemur består av normal, halv, hjørne, ende og topplate. Komplette hjørnestein består av to deler og plastlåsing. Samme hjørnestein brukes som innv. og utv. hjørne. Pris på hjørnestein er samlet for alle tre deler i hjørneløsning.

Samme type topplate brukes på Aas Mini støttemur og Aas Støttemur. Topplaten har en glatt front og en struktur front, dermed er samme topplate anvendelig til begge typer fasader.



### Aas Mini støttemur grå glatt

Nobbnr:	Type:	Mål LxBxH:(cm)	stk/m <sup>2</sup>	Vekt/stk:
51881654	Normal	25x33x17	23,00	23,2 kilo
51881665	Halv	12,5x33x17		11,5 kilo
51897576	Sving	25x33x17		21,0 kilo
51897595	Normal lyshull	25x33x17	23,00	22,8 kilo
53531433	Ende	25x31x 17		14,5 kilo
51897652	Hjørne	61x61x17		79,0 kilo
53531463	Plastlås til hjørne			0,3 kilo
45218736	Topplate	25x30x10		16,0 kilo