



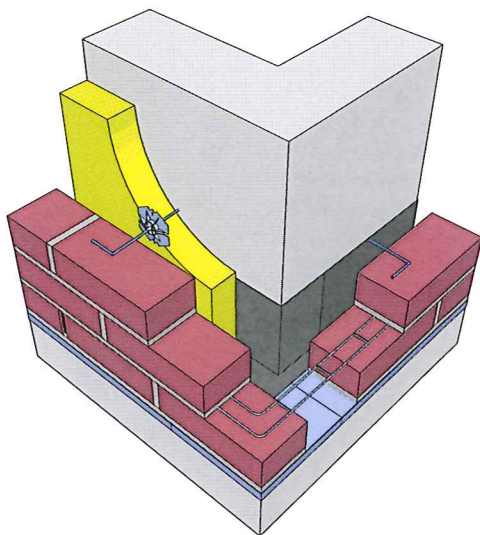
BI-SLAGBINDER M/ EKSPANDERHYLSE

FORANKRING
/ MUR
2014

SYSTEMBESKRIVELSE:

Forankring av skallmurvegg med murt ytre vange

Fast forbindelse



Produkter i skisse:

- Fiberduk-PP – 200 kg/m³
- Membran – sveisbar
- Membran – hjørne – sveisbar
- BI-glidesjiktsbeslag
- BI-glidesjiktsbeslag – hjørne
- BI-murverksarmering – hjørne
- BI-stussfugegitter
- BI-slagbinder
- BI-isobrikke m/ dryppnese

BESKRIVELSE OG BRUK

Forankring av skallmurvegg med murt ytre vange til bakvegg av betong, massiv tegl, betongblokk.

BI-slagbinder skal monteres i forboret hull:

- til 4,0 mm binder forbores hull, 6,0 x 35 mm

Bruk spesialbor med dybdestopp for å sikre optimal innfesting.

Leveres i en kort og en lang versjon.

BI-slagbinder føres inn i ferdig forboret hull, ekspanderhylsen slås over kon ende med dor, som igjen dras ut og brukes til å bøye binder i riktig stilling.

BI-slagbinder kan monteres før/under muring.

Ved prøving av bakvegg på plassen, er oppfølging av utførende og regelmessig kontroll av uttrekksverdier på murbinder avgjørende faktorer.

Systemets bruksområde begrenses av forholdet mellom høyden på murflaten og den frie binderlengde på murbinderen. Dersom ikke annet beskrevet skal det benyttes minst 4 bindere pr. m². Over 4 etg. bør det, grunnet branntekniske utfordringer, forankres direkte i hovedbæresystemet.

Alle murbindere skal monteres med fall utover.

Innmuringsdybde minst 40 mm - fra komprimert fuge.

For antall murbindere per m², se eventuell beskrivelse fra rådgivende / arkitekt / prosjekt.

DIMENSJONERENDE KAPASITETER I TEGLMURVERK - SYSTEM:

BI-slagbinder	210	260	310	360	400	450	500	mm
Isolasjon + luftspalte	70	120	170	220	260	310	360	mm
4,0 mm tråd	1,40	1,40	1,40	1,35	1,05	0,70	0,55	kN
- tillatte vegg høyde (teknisk)	9,5	28,5	58,0	>	>	>	>	m

Verdiene er satt ut fra systemet - kapasiteten for bakveggen må alltid vurderes.

TEKNISK: BI-SLAGBINDER

Tråd: 4,0 mm / med kon ende
 Hylse: 0,8x40 mm / splittet begge ender
 Material: Rustfritt stål (syrefast => skaffevare)
 Kvalitet: A2 / SS 2330 / AISI 304 - M4
 Strekk: $\sigma 0,2 \geq 700 \text{ N/mm}^2$
 All tråd blir rettet maskinelt før produksjon.