



Tetningsplate MB

Mineralbelagt tetningsplate

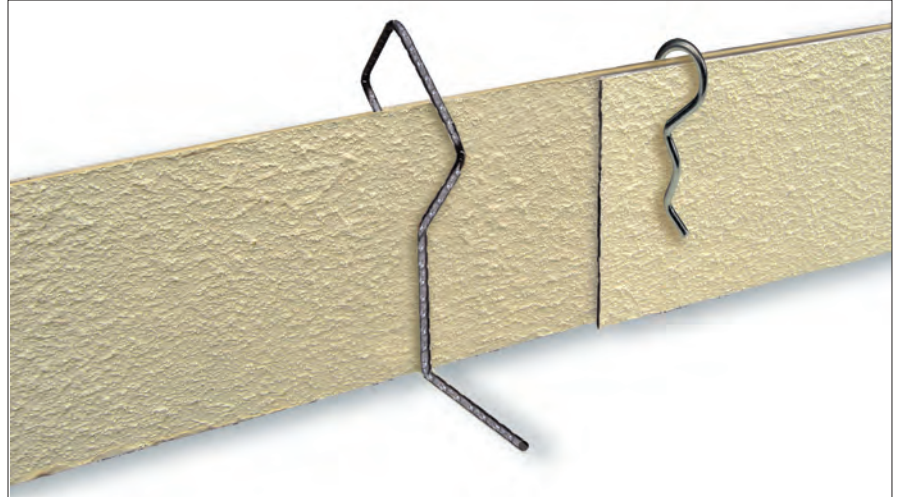


Produktbeskrivelse

TETNINGSPATE MB er en forsinket tetningsplate, helbelagt med et mineralsk spesialbelegg på begge sider.

Elementlengde: 2,40 m
Bredde: 160 mm
Struktur: ru

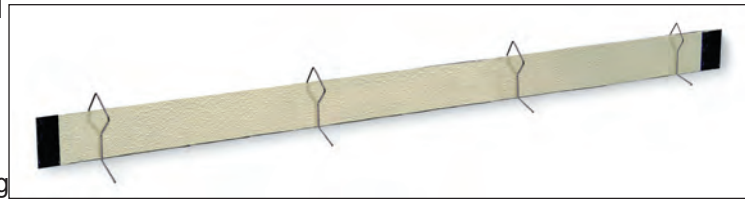
I begge ender av platen er det plassert en 7,5 cm bred, sterkt klebende buttskjøt. Belegget sørger for at tetningsplaten forbinder seg vannugjennomtrengelig med betongen fra en betongdekning på 4 cm.



Bruksområde

Bruksområdet for TETNINGSPATEN MB er tetting av såle/vegg-, såle/såle-, vegg/vegg- og vegg/tak-monteringsfuger. Den kan brukes både mot trykkende og ikke trykkende vann.

Innfugingsdybde i betongen, minst 4 cm, inntil halve platebredden.



Egenskaper

TETNINGSPATEN MB tåler organisk vann og kan oppbevares i ubegrenset tid. Tetningsplaten tåler frost, hete (direkte sol) og fuktighet.

Forpakning

Kasse med 50 tetningsplater med lengde 2,40 m
150 festeklemmer, 55 skjøteklemmer, 1,5 m limbånd (til spesialløsninger)

Varenr	Beskrivelse	Forpakning	Vekt (kg)
070480	Tetningsplate MB helt mineralbelagt på begge sider Lengde 2400 mm, bredde 160 mm inkl. 150 festeklemmer 55 skjøteklemmer 1,5 m buttskjøt	Kasse: 50 stk. Pall: 12 kasser	135,00





Tetningsplate MB

Montering

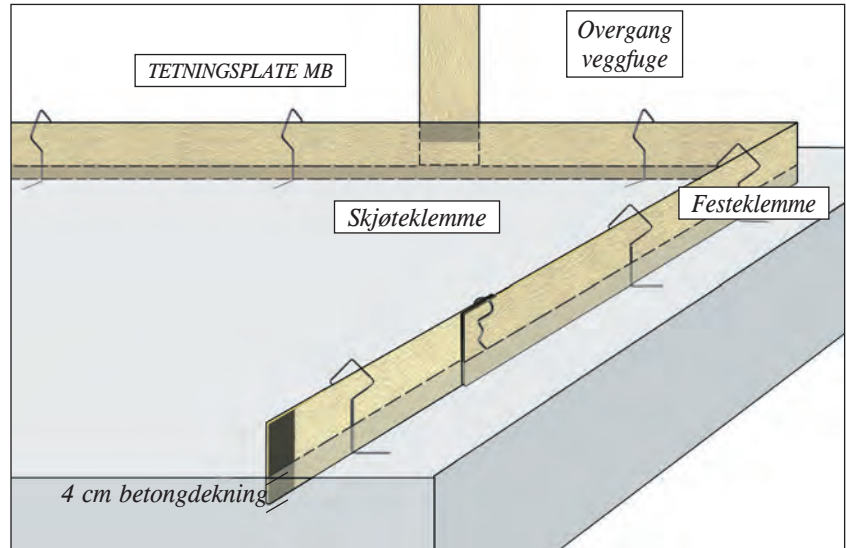
TETNINGSPRATE MB-tetningsplatne leveres monteringsklare.

TETNINGSPRATE MB legges midt på komponenten som skal tettes. I såle/vegg-området legges platen på armeringen, festeklemmene plasseres rundt platen og surres fast til armeringen med bindtråd.

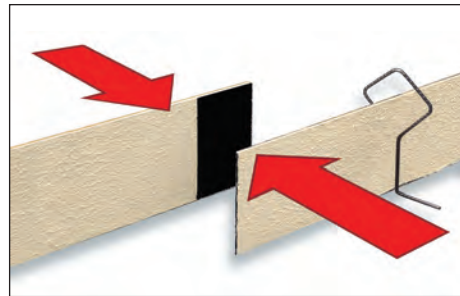
I begge ender av hvert element er det buttskjøter. Trekk folien av disse buttskjøtene, bind sammen endene og trykk sammen.

Hver leveranse inkluderer buttskjøter i tilfelle platene må kappes. Disse limes fast på skjøtene som skal forbindes.

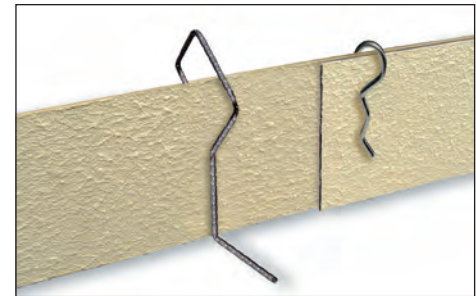
Deretter kan platene forbindes med hverandre. Skjøteområdet sikres med en skjøteklemme. I hjørnet bøyes platen etter hjørnets utforming. Innfugingsdybde minst 4 cm, til maksimalt halve platebredden.



Detaljer



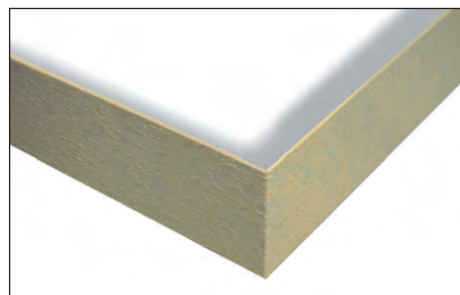
Trekk folien av endene på de to platene som skal forbindes, og trykk platene sammen.



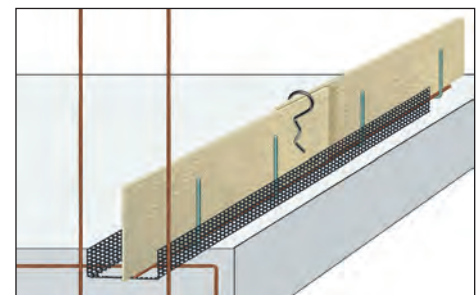
Sikre med skjøteklemme.

Spesialløsning

Hvis platen skal kuttes eller det trengs skjøtestykker loddrett, kan dette ordnes enkelt med få arbeidstrinn.



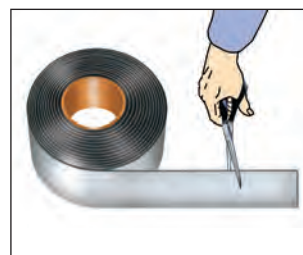
Hjørnene formes ved hjelp av enkel bøying.



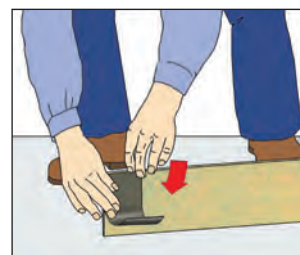
Oppkanting med tetningsplate MB.



Kapping av platen



Kutt av en lengde på 16 cm



Plasser buttskjøten i området der to plater skal forbindes med hverandre. Det må plasseres en buttskjøt på begge platene.

