

TRAPPOR, STEG OCH BODETABLERING

Byggtrappan Horisont är och förblir ett mycket uppskattat hjälpmedel på bygget, genom åren har vi utvecklat flera produkter i samma anda som byggtrappan och erbjuder nu ett komplett sortiment med trappor, steg och bodeableringsprodukter, alltid varmgalvaniserat och halksäkert i sträckmetall.



Byggtrappan Horisont

Ett uppskattat hjälpmedel för rationellt byggande och ökad säkerhet

1. De ledbara stegen är alltid i våg oavsett hur trappan lutar.
2. Halkfria steg av grovmaskig sträckmetall förhindrar halkolyckor.
3. Skarvbart räcke med mellanliggare kan monteras på valfri sida eller på båda sidor.
4. Spetsade sidostycken hindrar glidning på underlaget.
5. Kan skarvas obegränsat. Enkel skarvanordning och hål för stöd vid högre höjder än 3,5 m.
6. Spärranordning låser trappan i önskad lutningsvinkel.

Användningsområden:

- Byggen och bodar • Slånter och schaktgropar
- Industrier och anläggningar (tillfälligt och permanent) • Krossverk och mobila maskiner



Lutningsdiagram för byggtrappan finns längre bak i kapitlet

Teknisk data

Art.nr	Benämning	Betjäna höjder	Vikt	Art nr: Räcke	Vikt räcke
HP1004	3-steps	0-75cm	17 kg	HP1009	5,3 kg
HP1003	6-steps	0-150cm	31 kg	HP1008	7,6 kg
HP1002	9-steps	0-225cm	47 kg	HP1007	10 kg
HP1001	12-steps	0-300cm	57 kg	HP1006	13,7 kg
HP1000	15-steps	0-375cm	82 kg	HP1005	16 kg
HP1018	18-steps	0-450cm	98 kg	HP1019	19,8 kg

15-21 Steg. Vi rekommenderar användning av Universalstöd HP1023

22 Steg och uppåt - Combibalk HP1015/HP1016 måste användas

Räckan:	Handedaren alltid på rätt höjd från trappan oavsett lutning.
Trappans bredd:	ca 75 cm.
Material:	Sidostycken, stegamar och räcken av rektangulära stålrör. Plansteg av grovmaskig sträckmetall.
Hållfasthet:	Horisonttrappan klarar hållfasthetskrav enligt normerna i EN12811.
Ytbehandling:	Varmförzinkad.

HP1017 Valvfäste

- Säljes parvis.
- För infästning av byggtrappa ovanpå valv/golv.
- Varmgalvaniserad.



HP1021 Rörställningsfäste

- Säljes parvis.
- För infästning av byggtrappa på byggställning av rör upp till Ø56.
- Varmgalvaniserad.



HP1023 Universalstöd

- Används för trapplängder 15 - 21steg.
- Fästes snabbt och enkelt under byggtrappan.
- Varmgalvaniserad.
- Teleskopiska ben.
- Vikt ca: 18kg.
- Levereras platt (se bild nedan).
- Använd gärna något under benen vid poröst underlag, träplank eller dyligt.



I kombination med ”långa” trappor



Här är en 30-stegs trappa uppställd till ca 7 m höjd. Höjden kan varieras.

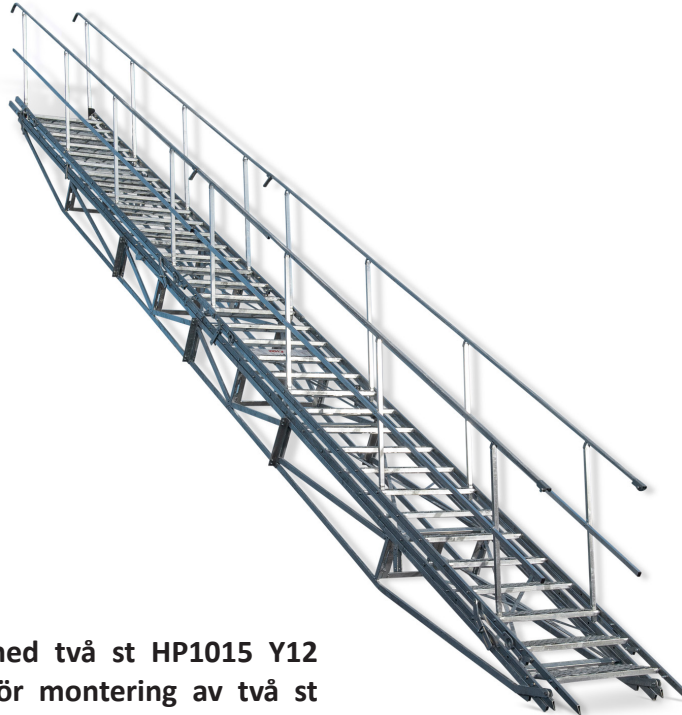
Långa (skarvade) trappor monterade på Combibalken kan lätt hanteras med kran.

De ingående delarna till ovanstående kombination tar liten plats ihopfällda (2 st 15-stegs trappor med dubbla räcken och balkkombinationen 2 st Y12 + 1 st M6).

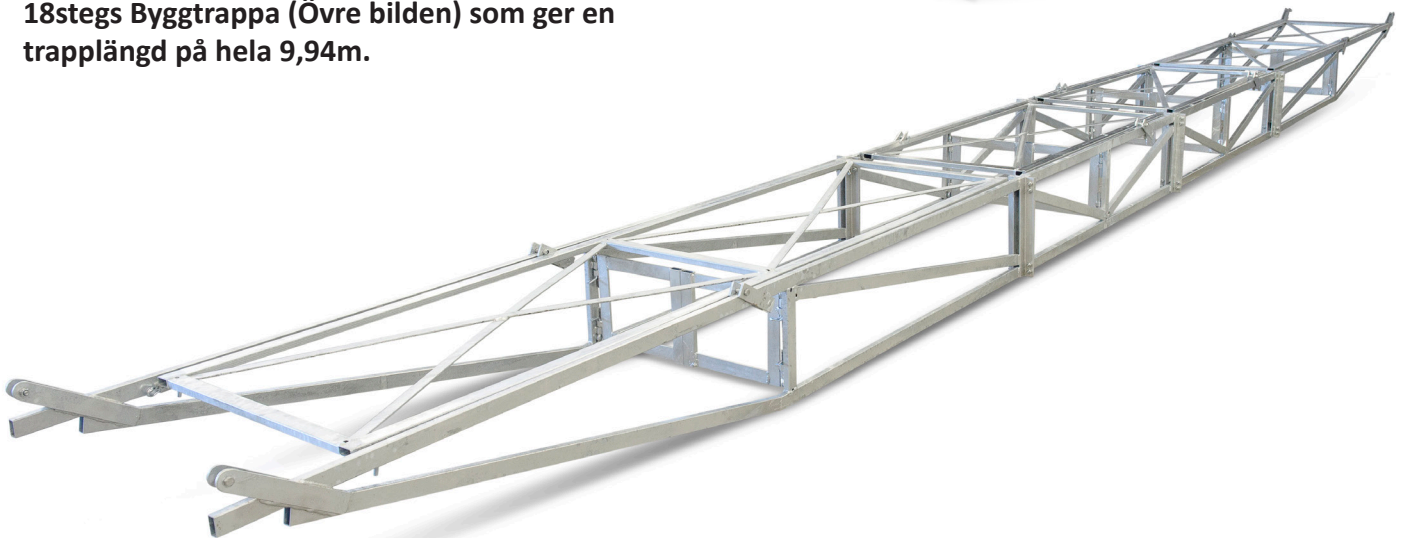


Här är en 9,5 m lång balk (2 st Y12 + 2 st M6) under provbelastning. Vikterna väger 150 kg/st, alltså totalt 600 kg + 2 man. Nedböjningen är knappast märkbar!

HP1015 - Combibalk Ytterdel Y12
HP1016 - Combibalk Mittendel M6



Ihopmonterad Combibalk med två st HP1015 Y12 samt två st HP1016 M6 för montering av två st 18stegs Byggtrappa (Övre bilden) som ger en trapplängd på hela 9,94m.



HP1015 Combibalk Y12

- Ytterdel Combibalk som täcker 12steg.



HP1016 Combibalk M6

- Mittendel Combibalk som täcker 6steg.



För att bestämma vilken trapplängd som är rätt

- Valv: 1 Mät höjden upp till valvet.
 2 Läg en linjal på diagrammet vid den höjd som önskas.
 3 Läs av vilken trapplängd du hamnar närmast (bågformad linje)
 Försök komma så nära optimal vinkel som möjligt (45°)

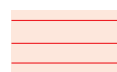
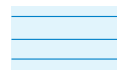


Slänt: Mät längden på slänten och välj den trapplängd som passar bäst.

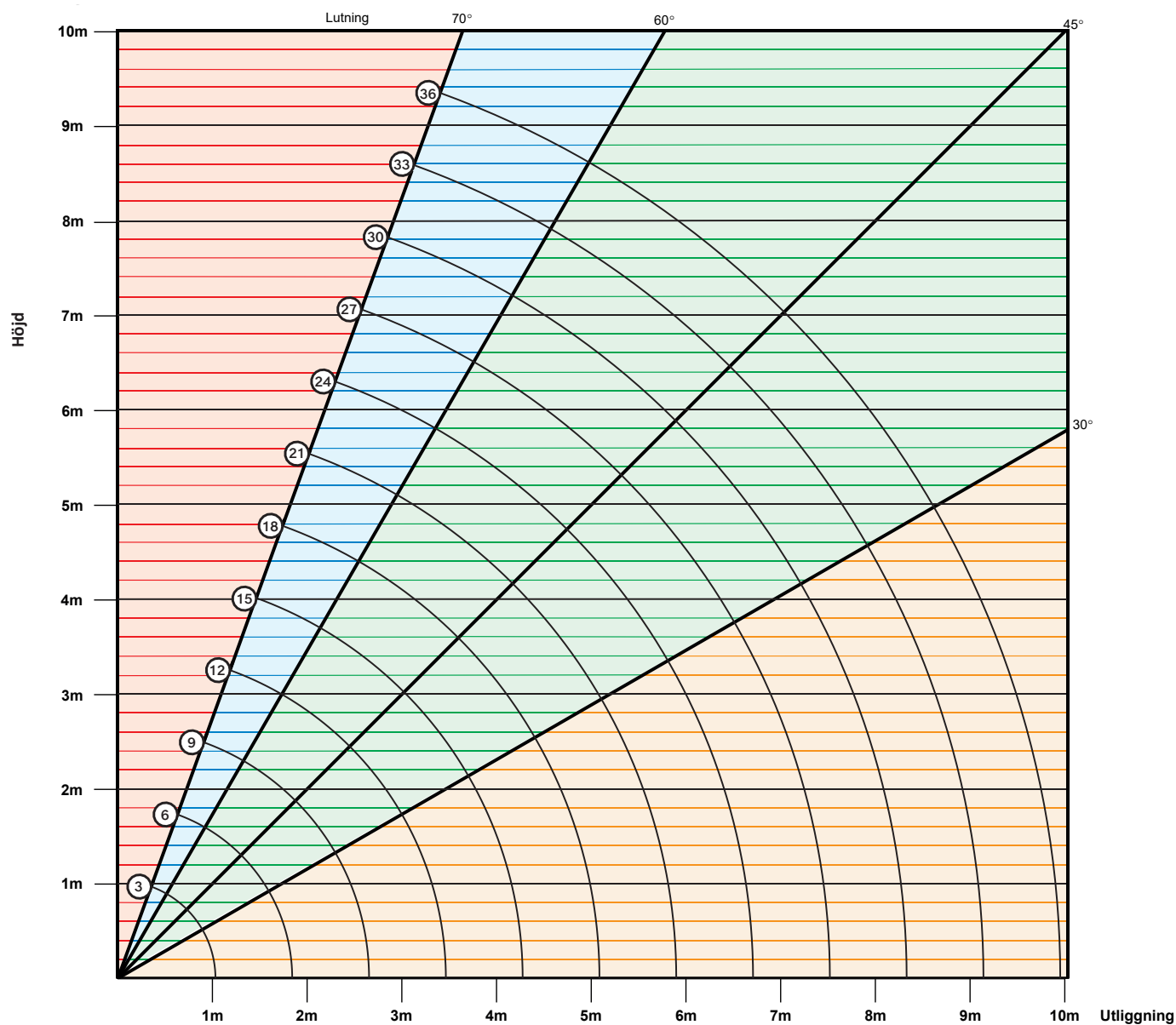
Besök vår hemsida för monteringsanvisningar och teknisk information.

Trapplängder:

3steg: 1,03m
 6steg: 1,84m
 9steg: 2,65m
 12steg: 3,46m
 15steg: 4,27m
 18steg: 5,08m
 21steg: 5,89m
 24steg: 6,70m
 27steg: 7,51m
 30steg: 8,32m
 33steg: 9,13m
 36steg: 9,94m

Färger i diagrammet:

	Ingen användning inom detta område
	Rekomenderas ej
	Rekomenderat arbetsområde
	Rekomenderas endast för användning i slänt



Univeralstöd ska användas

Combibalk i olika utföranden ska användas (se Combibalk eller kontakta säljare)

DEN FLEXIBLA BYGGTRAPPAN

- Lätt att montera (endast första steget behöver vägas/mätas in, resterande steg "klossas" ihop med föregående).
- Halksäker konstruktion av sträckmetall.
- Varmgalvaniserade steg och monteringskonsoller.
- Renoveringsbara.
- Stapelbara upp till 100st per EUR-pall (HP100 & HP101).

STEG MED FAST KONSOLL

Trappvinkel 42°

- HP100 700x200mm Vikt: 3,9kg
- HP101 900x200mm Vikt: 5.6kg
- HP102 1200x200mm Vikt: ca 7kg

STEG MED STÄLLBAR KONSOLL

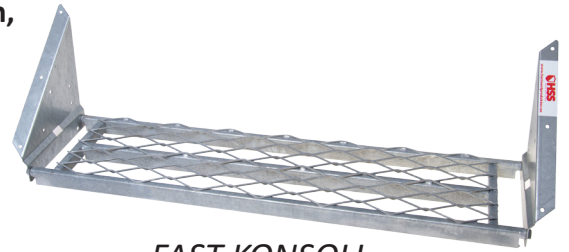
Trappvinkel steglöst justerbar 15-50°

- HP103 700x200mm Vikt: 3,6kg
- HP104 900x200mm Vikt: 5.3kg
- HP105 1200x200mm Vikt: ca 6.6kg

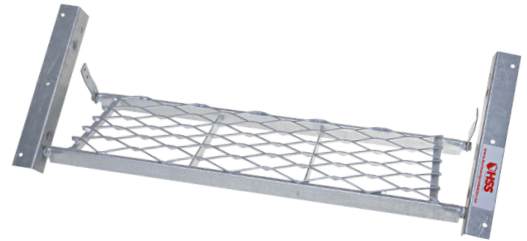
RÄCKESSTOLPE FÖR LÖSA STEG

Enkel stabil infästning i vagnstycke av trä.

- HP106 (bild nedan)



FAST KONSOLL



STÄLLBAR KONSOLL

Trappformel för lösa steg 42°

Antal steg =

Totala höjden i meter gånger fem
(steghöjden blir då 20cm)

Exempel:

Höjd 3,5meter ger följande:
 $3,5 \times 5 = 17,5 = \underline{18 \text{ steg}}$

Längden på sidoplank/vagnstycket =

Antal steg plus ett gånger 0,3m

Exempel:

$18+1=19 \times 0,3 = \underline{5,7 \text{ meter}}$

Detta exempel ger alltså en trapp med 18st steg och plankornas längd skall vara 5,7meter

Bodentré för bodar på marknivå, erbjuds i tre höjder för bästa möjliga anpassning på till bodar.

- Plattformens storlek (BxD) 1200x1000mm.
- Varmgalvaniserad konstruktion.
- Halksäker sträckmetall.
- Varje art. nr är komplett med räcken och fäste.
- Enkel montering via medföljande "hakfästen" för boden.
- Ställbar, ledad fot med kraftig trapetsgänga.
- Teleskoperande infästning av räcket mot boden.



HP4040 1-Stege 40cm

- Ca. arbetshöjd: 29-45cm



HP4060 2-Stege 60cm

- Ca. arbetshöjd: 49-65cm



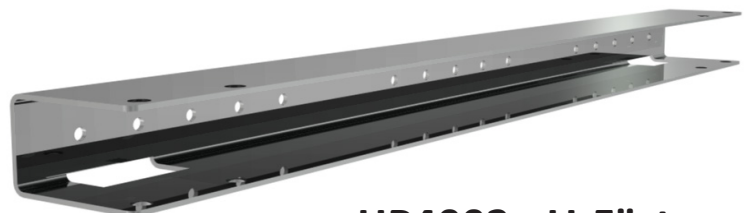
HP4080 3-Stege 80cm

- Ca. arbetshöjd: 69-85cm

Varje bodentré levereras med ett par hakfästen/fjäderfäste HP4001 som monteras med ett c-c mått om 980mm på boden, sedan hakas plattformen i dessa fästen och vägs in med hjälp av de ställbara fötterna.

Som tillbehör erbjuds U-Fästet HP4002 för direkt skruvning i boden alternativt för påhakning på befintliga fästen på er bod. Exempelvis Moelven med hjälp av urtagen i fästet.

HP4001 - Hakfäste/Fjäderfäste



HP4002 - U-Fäste

Stabila, säkra och effektiva tillträdesleder för övervåningsbodnar

HP2030 - Standardplattform

För infästning i gaffelfickor eller med bodkonsoller HP3000 för infästning på i bodar utan gaffelfickor

- Plattformens storlek (BxD) 1700x1350mm.
- Varmgalvaniserad konstruktion.
- Halksäker sträckmetall.
- Komplet med räcken och fästen.
- Belastningsberäknad att tåla en belastning på 2000kg med hög säkerhetsmarginal.
- Snabb och effektiv montering med tillhörande trapp (ca 15-30min till färdig tillträdesled).
- Symetrisk och vändbar för tillträde höger - vänster med bodtrapp 18 eller 15 steg.



Miljöbild →→→

HP2040 - XL plattform

För infästning i gaffelfickor på bodar med förskjuten dörr ur bodens centrum.

- Plattformens storlek (BxD) 2630x1350mm.
- Varmgalvaniserad konstruktion.
- Halksäker sträckmetall.
- Komplet med räcken och fästen.
- Belastningsberäknad att tåla en belastning på 2000kg med hög säkerhetsmarginal.
- Snabb och effektiv montering med tillhörande trapp (ca 15-30min till färdig tillträdesled).
- Dubbla trappfästen för val av höger eller vänster tillträde med bodtrapp 18 eller 15 steg.



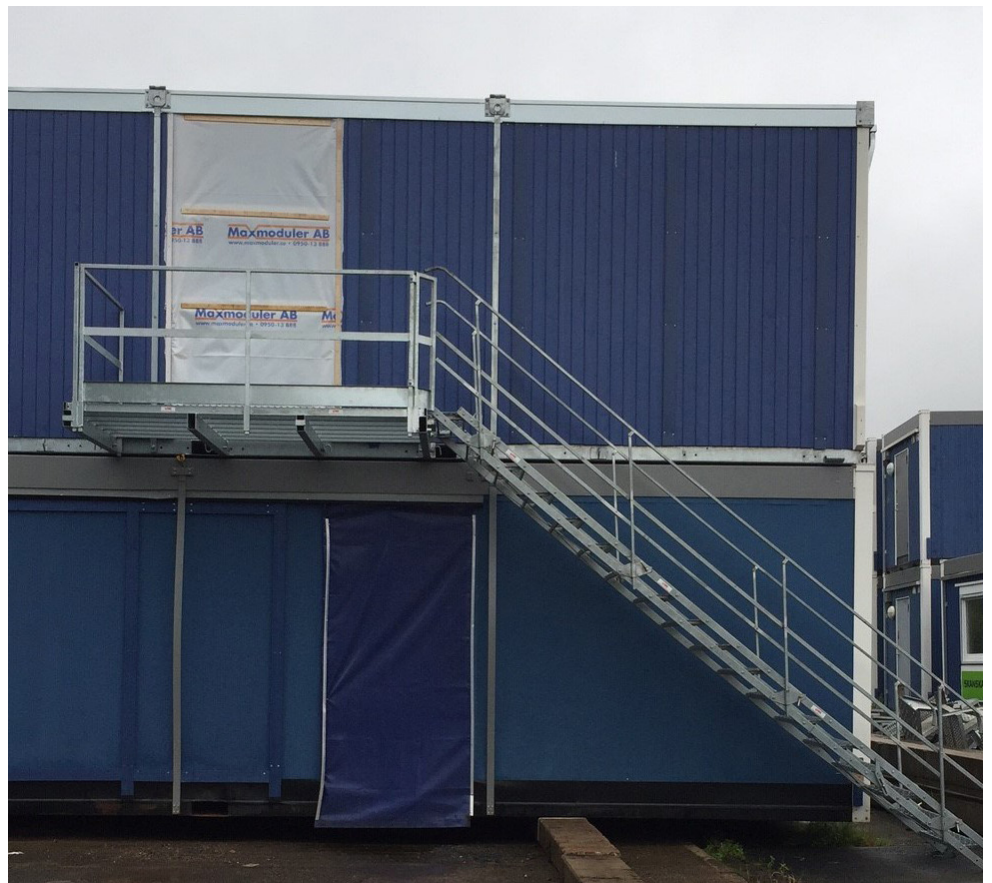
Miljöbild →→→

HP2030 - Standardplattform monterad i gaffelfickor med tillhörande bodtrappa HP2001 - 15 steg.

- För montage på bodar utan gaffelfickor se tillbehöret HP3000 på nästa sida.



HP2040 - XL plattform monterad i gaffelfickor på bod med förskjuten dörr ur centrum med tillhörande bodtrappa HP2000 - 18 steg.



HP3000 - Bodkonsoll

För upphängning av plattform HP2030 - Standardplattform på bodar utan gaffelfickor
(Ej för HP2040!)

- Varmgalvaniserad konstruktion.
- Komplet set för en plattform.
- Plattformen låses med U-Bultar.
- Balken fästs under den övre bodens ram innan den lyfts på plats och sedan hängs vinkelkonsollerna dit och justeras in i våg med hjälp av de justerbara väggstöd.



Använd träplank för att fördela trycket ifrån konsollerna emot den undre boden.

En stabilare Horisontrappa som är lämplig för tillfälliga och permanenta tillträdes- och utrymningsleder. Trappan är varmförzinkad och finns som standard i 18- och 15-stegs utförande med en stegbredd på 90cm samt ett stegdjup på 20cm

Precis som vår ordinarie horisontrappan är stegen tillverkade med halsäker sträckmetall och är ledade vilket gör att stegen alltid är i våg oavsett lutning.

- ca: lutning är mot övervåningsbodan

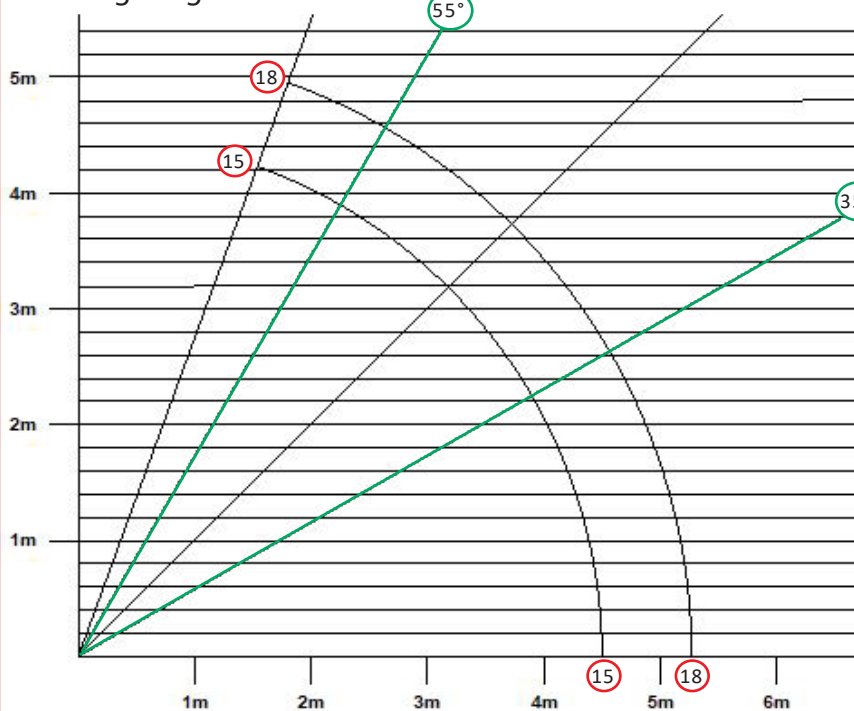
HP2000 Bodtrappa 18-steg

HP2010 Räcke 18-steg

ca: lutning 37°



Lutningsdiagram



HP2001 Bodtrappa 15-steg

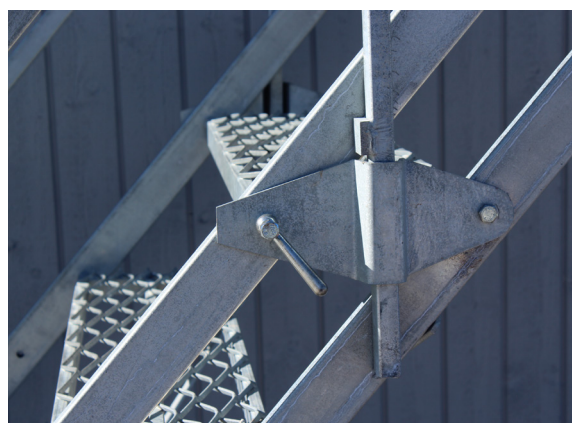
HP2011 Räcke 15-steg

ca: lutning 42°



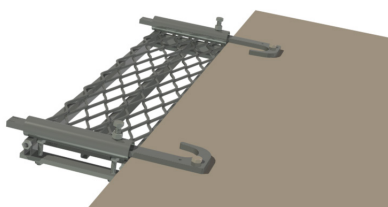
BOD & UTRYMNINGSTRAPPA HP2000/HP2001 MED BODPLATTFORM HP2030

Bod- & utrymningstrappan passar perfekt med våra plattformar för övervåningsbodar, men kan köpas separat och då medföljer ett s.k. GVR-fäste med trappen. (Köpes trapp och plattform i paket levereras trappan med särskilt plattformsfäste)



Trappan låses på hela 8 punkter vilket ger en säker "fackverkskonstruktion"

Bilderna ovan visar trappen monterad med bodplattform HP2030. Köper man enbart trappen levereras denna med två st s.k. GVR-fästen, ett fäste som används både som valvfäste och rörställningsfäste genom att man vrider om fästet, se bilder ->



Teknisk information

<u>Längd</u>	<u>Stegbredd</u>	<u>Stegdjup</u>	<u>Vikt (ca)</u>	<u>Räcke</u>	
15 steg (450 cm)	90 cm	20 cm	120 kg	21 kg	HP2001
18 steg (540 cm)	90 cm	20 cm	135 kg	24 kg	HP2000

Marknadens äldsta och mest välkända byggtrappa - Byggtrappan Horisont - konstruerades av Lennart Bäckström tidigt 60- tal i Edsbyn

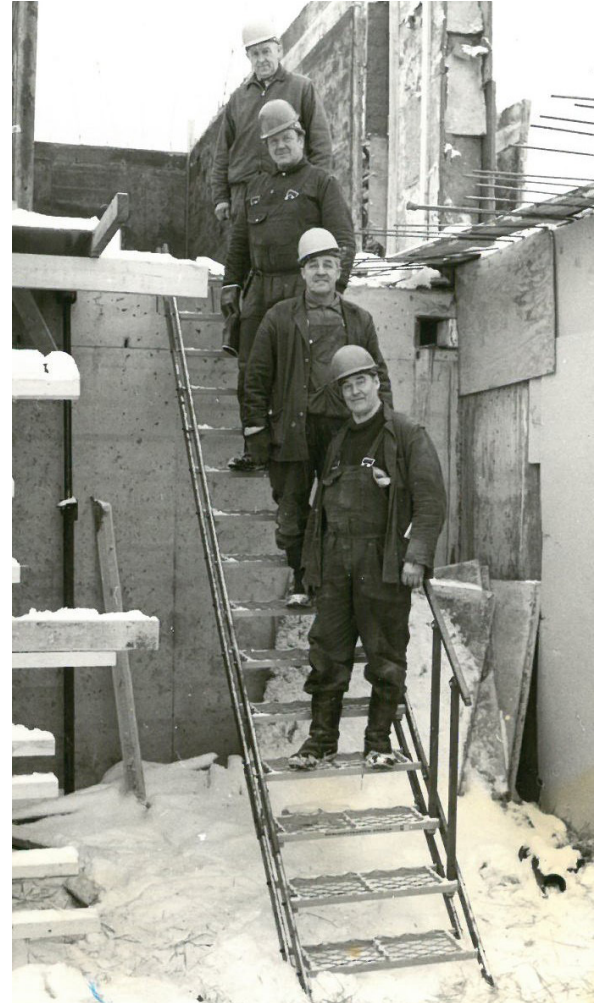
Ursprungligen tillverkades trappan i en längd på 12 steg som var anpassad för användning mellan två våningsplan. Primärt var det inom sin egen byggverksamhet som trappan var menad att användas då man ansåg att snickrade trätrappor inte var tillräckligt halksäkra.

Med tiden började övriga byggmarknaden efterfråga trapporna och en större tillverkning och försäljning inleddes. Sedemera patenterades konstruktionen och ytterligare trapplängder tillkom även som en skarvningsfunktion för trappor sinsemellan.

Sedan den patenterade trappan såg marknadens ljus har omkring 60 000 exemplar sålts i hela Europa.

Byggtrapporna har varit grundstenen i verksamheten fram till tidigt 2000-tal då företaget förvärvades i nuvarande form.

Efterhand har produktsortimentet utökats med inriktning på säkerhet inom byggbranschens alla former med huvudsakligen nedan listade produktsegment.



Bilden visar arbetare på den första 15 stegs trappan som användes vid byggnationen av sim- och sporthallen i trappans hemort Edsbyn.

Kollektivt fallskydd | Fodervagn | Vaggstag & Montagestöd | Bodetableringstrappor | Väg & Trafik

Horisontprodukter AB har stora ambitioner att växa genom utökad portofolio och med en satsning framåt på nya marknader genom att medverka på mässor.

Fotnot:

Uppfinnaren Lennart har passerat 90års ålder, än idag besöker han verksamheten med nyfikenhet, ideér och lösningar inom segmentet trappor och bodtrappor



TRAPPOR | FALLSKYDD | BODTRAPPOR | BYGGSÄKERHET
HORISONT SAFETY SYSTEMS

FÖRSÄLJNING OCH TEKNISK INFORMATION:

Magnus Ståhl

magnus.stahl@horisontsafety.se
+46(0)70-607 27 11



Peter Karsbo

peter.karsbo@horisontsafety.se
+46(0)70-573 66 46



• KARLSVÄGEN 2 • SE- 828 32 EDSBYN • +46 (0)271 - 212 75 (växel) •

WWW.HORISONTSAFETY.SE