



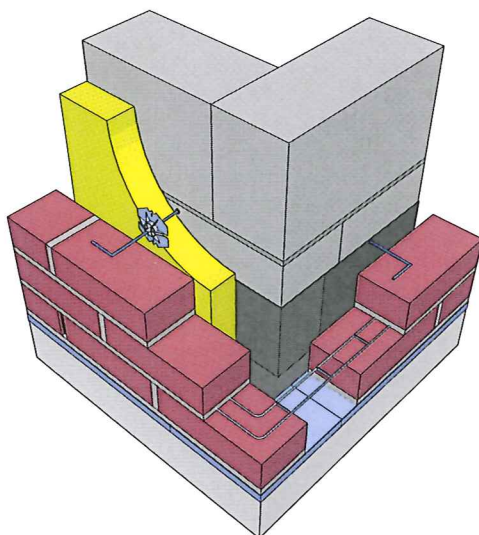
## BI-SKRUBINDER / PLUGG M/ TREGJENGER OG PLUGG

FORANKRING  
/ MUR  
2014

### SYSTEMBESKRIVELSE:

Forankring av skallmurvegg med murt ytre vange

Fast forbindelse



Produkter i kisse:

- Fiberduk-PP – 200 kg/m<sup>3</sup>
- Membran – sveisbar
- Membran – hjørne – sveisbar
- BI-glidesjiktbeslag
- BI-glidesjiktbeslag – hjørne
- BI-murverksarmering – hjørne
- BI-stussfugegitter
- BI-skrubinder
- BI-isobrikke m/ dryppnese

### BESKRIVELSE OG BRUK

Forankring av skallmurvegg med murt ytre vange til bakvegg av mur / tegl / lettklonker / poroton / porebetong. BI-murplugg slås inn i forboret hull, 7,0 x 70 mm, før BI-skrubinder skrues direkte inn i pluggen med dor, som igjen dras ut og brukes til å bøye binder i riktig stilling. BI-skrubinder kan monteres før/under muring. Ved prøving av bakvegg på plassen, er oppfølging av utførende og regelmessig kontroll av uttrekksverdier på murbinder avgjørende faktorer. Systemets bruksområde begrenses av forholdet mellom høyden på murflaten og den frie binderlengde på murbinderen.

Dersom ikke annet beskrevet skal det benyttes minst 4 bindere pr. m<sup>2</sup>. Over 4 etg. bør det, grunnet branntekniske utfordringer, forankres direkte i hovedbæresystemet. Alle murbindere skal monteres med fall utover. Innmuringsdybde minst 40 mm - fra komprimert fuge. For antall murbindere per m<sup>2</sup>, se eventuell beskrivelse fra rådgivende / arkitekt / prosjekt.

### VESENTLIGE FAKTORER VED INNFESTING I MUR

Kapasiteten må avgjøres ved prøving på plassen. BI-skrubinder skal ca. 25 mm lengre inn i pluggen enn i treverket, dette kan innvirke på valget av binderlengde. Ta hensyn til dette! Husk å forkorte doren tilsvarende!

### DIMENSJONERENDE KAPASITETER I TEGLMURVERK - SYSTEM:

BI-skrubinder m/ plugg	200	250	280	330	400	mm
Isolasjon + luftspalte	30	80	110	160	230	mm
4,0 mm tråd	0,50	0,50	0,50	0,50	0,50	kN
- tillatte vegg høyde (teknisk)	1,8	12,5	24,0	50,0	>	m

Verdiene er satt ut fra systemet - kapasiteten for bakveggen må alltid vurderes.

### TEKNISK: BI-SKRUBINDER

Tråd: 4,0 mm / med tregjenger  
 Material: Rustfritt stål (syrefast / skaffevare)  
 Kvalitet: A2 / SS 2330 / AISI 304 - M4  
 Strekk:  $\sigma 0,2 \geq 700 \text{ N/mm}^2$   
 All tråd blir rettet maskinelt før produksjon.

### TEKNISK: BI-MURPLUGG

Plugg: 8,0 x 60 mm  
 Material: Høyverdig nylon  
 Kvalitet: Polypropylen – MG 5 - M4  
 Frost og slagsikker