

fill & fix - "flytende plugg"

Fast grep i alle byggematerialer. Også i ødelagte borhull.

OVERSIKT



fill & fix
Injeksjonsmasse

Velegnet til:

- Betong
- Betonghulldekke
- Naturstein
- Massiv murstein
- Kalksandstein
- Lettklinker (Leca)
- Porebetong/Siporex
- Gipsplater
- Hullstein
- Kalksandhullstein
- Hulldekke m. fl.

Til innfesting av:

- Bilder
- Lamper
- Små veggskap
- Håndkleholdere
- Speil
- Postkasser
- Gardinskinner
- Reoler
- Hengsler

PRODUKTBESKRIVELSE

- 2-komponent-injeksjonsmasse som sprøytes inn i borhullet, hvor den ekspanderer og herder lynraskt.
- Velegnet til reparasjon av ødelagte borhull, til bruk i problematiske byggematerialer og som reparasjonsmasse.
- Når massen er herdet kan det monteres direkte i den: det kan brukes sponplate- og treskruer eller for eksempel øyeskruer og kroker med en diameter på 2 - 6 mm.

Fordeler

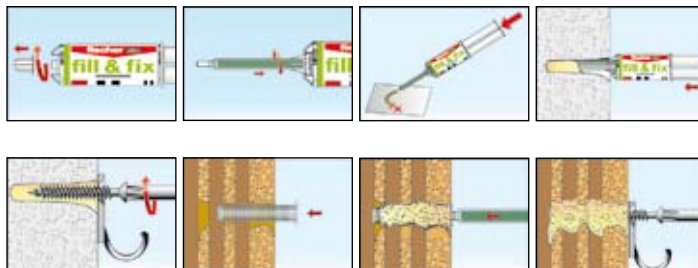
- Egnert til alle byggematerialer.
- Også som reparasjonsmasse i tre.
- Under herdingen utvider massen seg og tilpasser seg borhullet for optimal bæreevne.
- Spesielt velegnet for renoveringsoppgaver.
- Rask og enkel å bruke: Skruer kan monteres direkte i den herdede masse (nøyaktig som i tre).
- Massen kan slipes og overmales.
- Temperaturbestandighet fra -10 til +40 °C.



MONTERING

Moneringsveiledning

- Brukes i temperaturområdet -10 °C til +30 °C (gjelder såvel massen som byggematerialet).
- Når det skal monteres flere emner, anbefales det å bore det nødvendige antall hull og fylle de umiddelbart etter hverandre. (NB! massen herder lynraskt)



fill & fix injeksjonsmasse

TEKNISKE DATA



fill & fix injeksjonsmasse



Blanderør fill & fix

Type	Art.nr.	Innhold	Ant.pr.pak
			[stk.]
fill & fix	502599	1 patron fill & fix 25 ml, 2 blanderør, 4 netthylser, 2 forlengerslanger	12
fill & fix blanderør	502735	6 blanderør	10