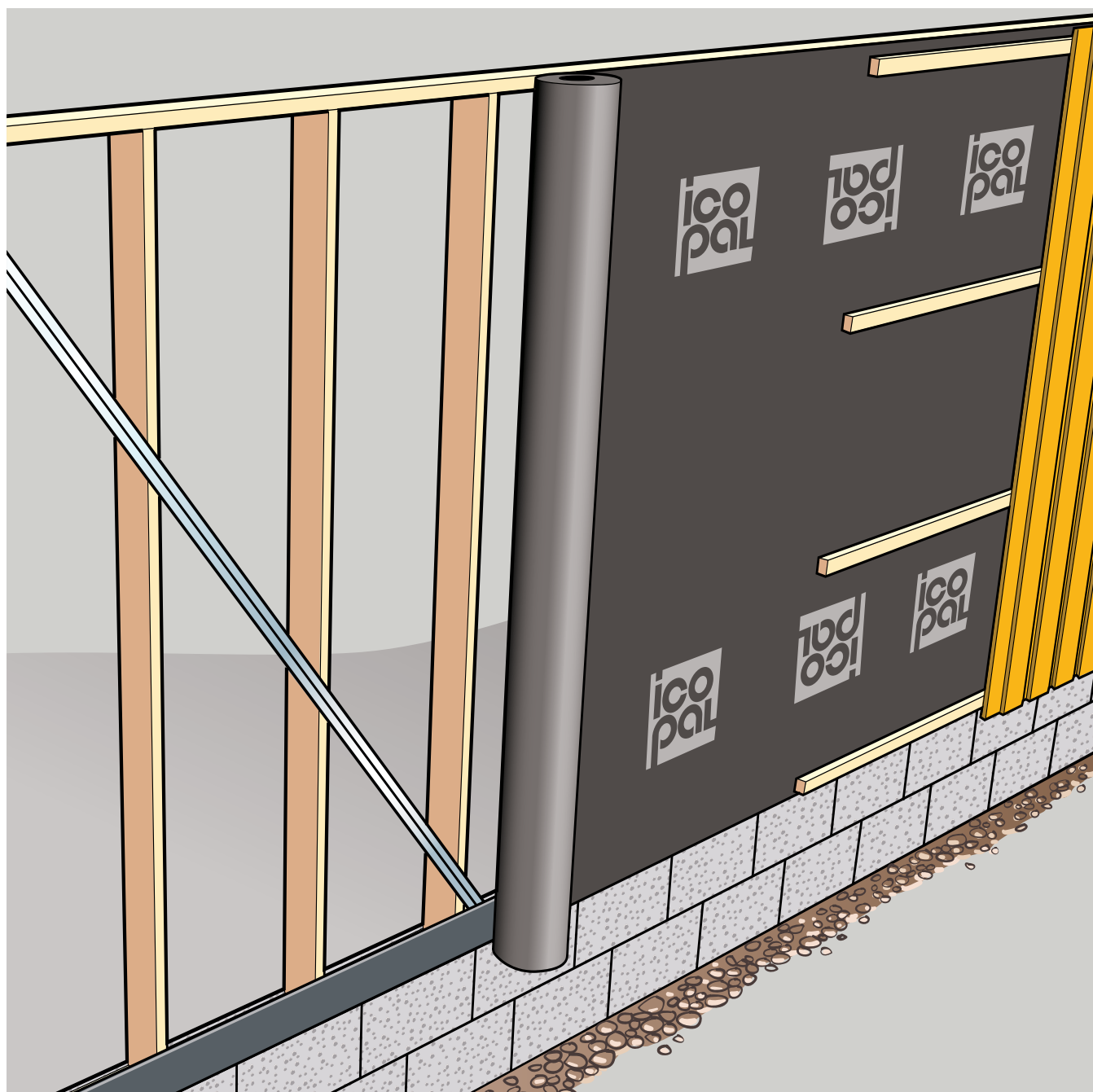


# Primex



**BMI**

Diffusjonsåpen  
vindsperre og undertak

[bmigroup.com](http://bmigroup.com)

## Primex vindsperre og undertak

Primex er en diffusjonsåpen, vindtett og vannavvisende vindsperre og undertak. Med Primex som etasjehøy vindsperre begrenses skjøtene til et minimum og det gir en effektiv montering og fremdrift.

Primex leveres i bredde 2,8 m for horisontal montering på vegg, og i bredde 1,3 m for vertikal montering i takkonstruksjoner. Rullene, som leveres i 25 m lengde, har lav vekt og er lette å håndtere.

Primex har god diffusjonsåpenhet, noe som sikrer at fuktig luft fra innemiljø luftes ut. Samtidig er det en effektiv sperre for vind.

Produktet oppfyller alle krav til dampåpenhet, lufttetthet og vanntetthet for ferdig montert vindsperre og undertak. Primex innehar SINTEF Teknisk Godkjenning.

For å sikre en lufttett konstruksjon er det viktig å bruke BMI-produkter som tape, butylbånd, mansjetter og svillemembran til detaljløsninger. Se oversikt på side 4.

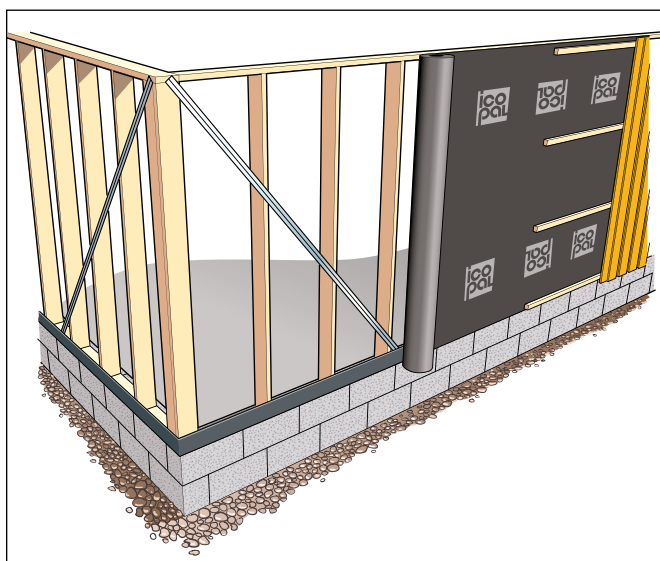
## Vegg

Primex som etasjehøy vindsperre gir et minimum av skjøter. Vindsperren strammes godt og festes til bindingsverket med pappspiker eller kramper.

Det må monteres klemlister med anbefalt tykkelse 23 mm utenpå hver stender. Dette er nødvendig for å få en luftspalte mellom vindsperren og den utvendige kledningen.

Vindavstivning utføres ved bruk av BMI Avstivningsstag, eller med skråbånd. Se SINTEF Byggdetaljer 523.251.

Universaltape FT i 50 mm, 70 mm eller 100 mm bredde egner seg godt for reparasjon av eventuelle skader i produktet, til forsegling av omlegg og for tilslutning rundt vinduer, dører o.l. Alternativt kan det også benyttes BMI Undertak Tape i 75 mm bredde.



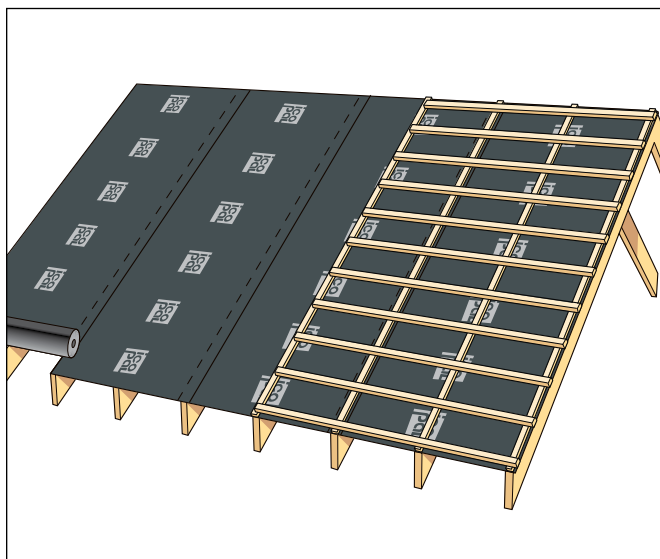
## Tak

Primex kan også benyttes direkte på isolerte skrå treak med eller uten fast bordtak.

Primex legges med omlegg på minimum 50 mm. Alle skjøter og kanter skal klemmes kontinuerlig mot sperrer med lekter som skruses eller spikres med maksimum spikeravstand på 300 mm. Butylbånd anbefales brukt under sløyfene.

For tetting rundt gjennomføringer i tak brukes Icopal Rørmansjetter og Gjennomføringsmansjetter.

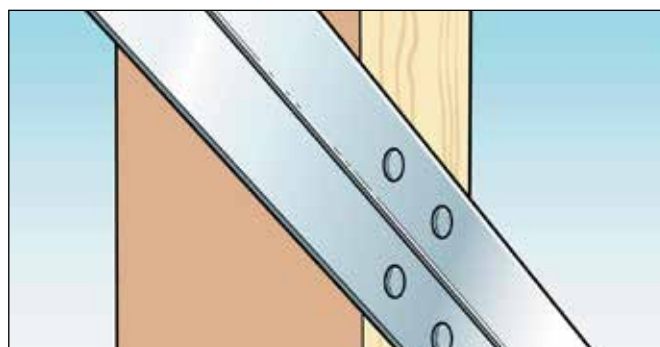
Primex som undertak anbefales hovedsaklig til bruk i enklere konstruksjoner som garasjer, boder, uthus etc. For andre typer konstruksjoner har Icopal et bredt sortiment.



## Avstivning av veggflate

BMI Avstivningsstag med lengde 310 cm monteres vanligvis over 3 fakk. Skjær et 10 mm spor som passer til steghøyden. Stagets bredde er 50 mm.

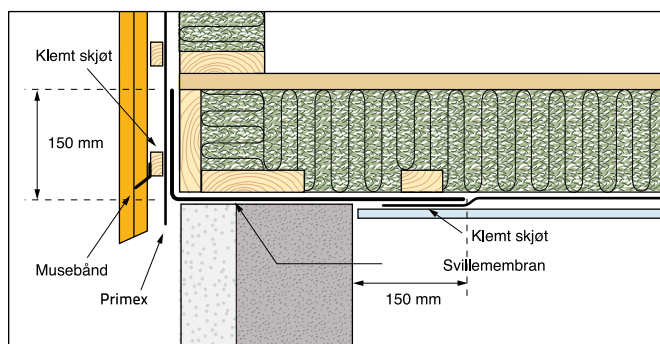
Avstivningsstagene festes til stender, topp- og bunnsvill med fire stifter (2,8/90) for hvert festepunkt. Forskyv stiftene i forhold til hverandre slik et det ikke oppstår sprekker. Staget har en "vaflet" overflate som gir hullanvisninger.



BMI Svillemembran, som er testet og godkjent av SINTEF Byggforsk, gir en tett og fuktsikker overgang mellom grunnmur og svill.



Vindsperrer klemmes i omleggene og i tilslutning til topp- og bunnsvill, samt rundt vinduer og dører. Ved bjelkelag er det viktig at horisontale skjøter og avslutninger klemmes med lekt. Dermed unngår man at det blåser kald luft inn i bjelkelaget.



## Tekniske data

Egenskap	Enhet	Verdi	Prøvemethode
Vekt	g/m <sup>2</sup>	110	
Bredden	m	1,3 - 2,8	NS-EN 1848-2
Lengde	m	25	NS-EN 1848-2
Vanntetthet (2 kPa)		W1 (tett)	NS-EN 1928, metode A
Regntetthet konstruksjon		Tett ved 15° fall og 400 Pa trykkforskjell	NT Build 421
Lufttetthet materiale	m <sup>3</sup> /(m <sup>2</sup> hPa)	0,01	NS-EN 12114
Vanndampmotstand, Sd-verdi	m	< 0,07	NS-EN 12572, metode C
Strekkestyrke L/T	N/50 mm	> 165/155	NS-EN 12311-1
Forlengelse L/T	%	> 75/80	NS-EN 12311-1
Spikerfasthet L/T	N	> 125/120	NS-EN 12310-1
Dimensjonsstabilitet	%	< 1,5	
Brannegenskaper	Euroklasse	NPD	NS-EN 13501-1

Materiale: Polypropylen filt på begge sider av en mikroporøs film.

## Tilbehør

Universaltape FT



BMI Undertakt Tape



BMI Butyl Tape  
Dobbeltklebende



BMI Svillemembran



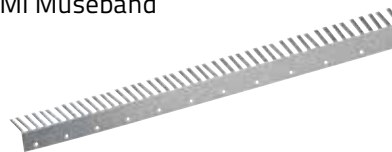
Rørmansjett, selvklebende  
tapekrave



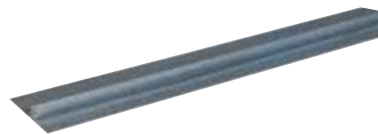
Icoflex PE Butylbånd



BMI Musebånd



BMI Avstivningsstag



BMI Primex  
vindsperre og undertak



BMI  
Tettesystem



BMI  
Svillemembran

**BMI Norge**  
Fjellhamarveien 52  
1472 Fjellhamar

Kundeservice:  
Tlf. 67 97 90 10  
E-mail: [kundeservice.no@bmigroup.com](mailto:kundeservice.no@bmigroup.com)

[bmigroup.com](http://bmigroup.com)