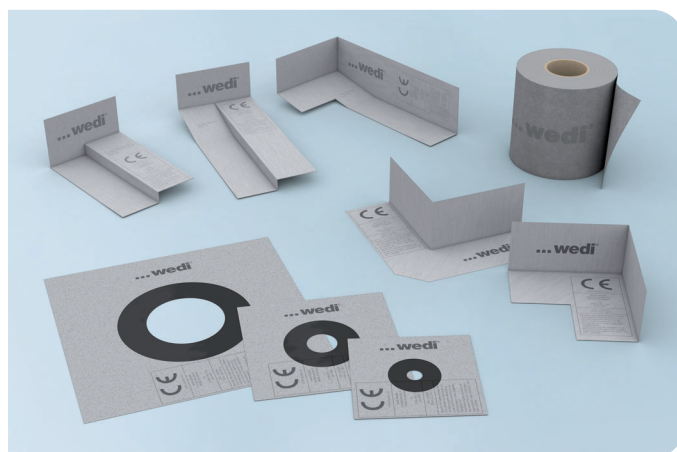


wedi Tools | tetningsbånd, tetningshjørner, tetningsmansjetter, tetning av hellinger

- Fleece-dekket
- For inne og ute
- God klebeegenskap



Generell produktbeskrivelse

wedi Tools tetningsbånd, tetningshjørner, tetningsmansjetter og tetningsbånd for hellinger består av polypropylen-fleece belagt TPE.

Bruksområder

For sikker tetning av hjørne-, forbindelse- og skjøtefuger, samt gjennomtrengninger.

Bearbeiding

Ved tetning av skjøtekanter skal wedi Tools tetningsbånd, tetningshjørner, tetningsmansjetter og tetningsbånd for hellinger – alt etter belastning – limes inn i det ferske, tynne mørtellaget / tetningsslam / epoksyharpiks-lim/wedi 610 og presses inn med en glatt murskje. Ved bruk av epoksyharpiks-limet skal overflaten spatles over og bestrøs med kvartssand.

Vær obs på en overlapping av wedi Tools tetningsbånd på minst 5 cm. For tetning av gulvavløp og gjennomtrengninger brukes tilhørende wedi Tools tetningsmansjettene. Ved bruk av materia- lene iht. abP/ETA skal de gyldige retningslinjene for bearbeidelse overholdes.



* Information sur le niveau d'émission de substances volatiles dans l'air intérieur, présentant un risque de toxicité par inhalation, sur une échelle de classe allant A+ (très faibles émissions) à C (fortes émissions).

| |
|---|
| CE |
| 0799 (System 2+) |
| wedi GmbH Hollefeldstraße 51 48282 Emsdetten |
| 13 0799-CPD-132 DpP 0001 |
| ETA-130385 ETAG 022 Teil 3 |
| Bausatz mit wasserdichten Platten und weiteren Komponenten zur Herstellung einer Abdichtung unter einer Nutschicht für die Verwendung in einem legenden Nassbereich |
| Klassifizierung des Systems und deklarierter Produkt- und System-eigenschaften siehe Anhang 1 der ETA-130385 |

Tekniske spesifikasjoner for tetningsbånd

Stabilt, vedvarig stivt og tverrelastisk fugetetningsbånd

| | |
|----------------------------------|--|
| Type | Polypropylen-fleece belagt TPE |
| Farge | grå |
| Totaltykkelse | ca. 0,70 mm |
| Maks. trekraft på langs | ca. 104 N / 15 mm |
| Maks. trekraft på tvers | ca. 23 N / 15 mm |
| Tøyelighet på langs | ca. 70 % |
| Tøyelighet på tvers | ca. 335 % |
| Motstand mot vanntrykk (1,5 bar) | > 1,5 bar |
| Bestendig mot kjemikalier | gitt iht. konstruksjons- og testprinsipper |
| UV-bestandighet | > 500 h |
| Temperaturbestandig | -30°C / +90°C |

Tekniske spesifikasjoner for tetningshjørner, tetningsmansjetter, tetning av hellinger

| | |
|----------------------------------|--|
| Type | Polypropylen-fleece belagt TPE |
| Farge | grå |
| Totaltykkelse | ca. 0,60 mm |
| Maks. trekraft på langs | ca. 111 N / 15 mm |
| Maks. trekraft på tvers | ca. 51 N / 15 mm |
| Tøyelighet på langs | ca. 113 % |
| Tøyelighet på tvers | ca. 371 % |
| Motstand mot vanntrykk (1,5 bar) | > 1,5 bar |
| Bestendig mot kjemikalier | gitt iht. konstruksjons- og testprinsipper |
| UV-bestandighet | > 500 h |
| Temperaturbestandig | -30°C / +90°C |

Leveringsform

- Tetningsbånd 10 / 50 m ruller i enkelkartong (ved 120 mm bredde)
- Tetningsbånd 50 m rull i enkelkartong (ved 100 mm bredde)
- Tetningshjørner innvendig, 120 × 120 mm (25 stykk / kartong)
- Tetningshjørner utvendig, 115 × 115 mm (25 stykk / kartong)
- Tetningsmansjetter 120 × 120 mm (10 stykk / kartong)
- Tetningsmansjetter 150 × 150 mm (5 stykk / kartong)
- Tetningsmansjetter 250 × 250 mm (5 stykk / kartong)
- Tetning for hellinger (1 stykk / kartong)

Lagring

Lagres i kjølige, tørre rom beskyttet mot sollys, bearbeidelse innen 24 måneder fra forsendelse.

Sikkerhetsanvisning

Ingen

Informasjon om muligheter for bearbeidelse og bruk av wedi-produkter, tekniske anbefalinger eller tips og andre opplysninger fra våre medarbeidere (bruks-teknisk rådgivning) gjøres etter beste evne, men uforbindtlig og et hvert ansvar utelukkes. De befrires ikke våre kunder og deres kunder igjen for egne tester og forsøk på om produktene er egnet for tiltenkte forløp og formål.