



Mapefloor® Parking System

Vanntette belegg
for trafikerte områder

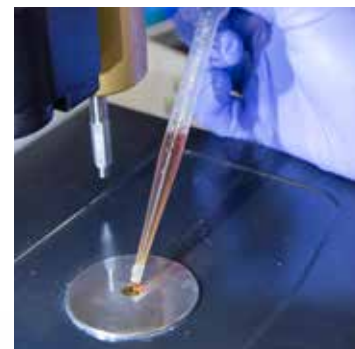


MAPEI tilbyr over 5500 produkter for byggebransjen, i et stort utvalg av systemløsninger. Denne systemtankegangen er viktig for Mapei. Alle produkter er systematisk tilpasset hverandre, og basert på et stort antall av utprøvede komponenter. Dette, sammen med levende kunnskapsoverføring i handel og håndverk, gir både planleggere og byggherre ekte merverdi.

MAPEI ble grunnlagt i 1937 i Milano, og er i dag verdens største produsent av lim, fugemasse og kjemiske produkter for byggebransjen. Kvaliteten vi leverer bygger på over 80 år med erfaring og en permanent innovasjon av produkter. Selskapet er kontinuerlig opptatt av nærhet til kunden, det lokale markedet, og korte transportstrekninger. I dag omfatter MAPEI-konsernet 89 datterselskap med 83 fabrikker. Hver av fabrikkene har et eget laboratorium for kvalitetssikring. Gruppen er aktiv i 36 land, og på alle fem kontinenter.

I Norden har MAPEI vært en ledende norsk leverandør av lim, fugemasser og andre kjemiske produkter til byggebransjen siden 1976, da den norske gründerbedriften Rescon ble etablert. Rescon ble i 1999/2000 en del av det internasjonale konsernet MAPEI S.p.A. Anlegget i Nord-Odal er fortsatt hjørnesteinen for det nordiske markedet. Her befinner også ett av MAPEI-konsernets internasjonale FoU-senter seg.

MAPEI-gruppen investerer over 5 prosent av årlig omsetning i forskningsarbeid. Herav går 70 prosent til utvikling av miljøvennlige, bærekraftige produkter, som oppfyller eller overgår internasjonalt anerkjente sertifiseringsstandarder. Over 12 prosent av medarbeiderne i MAPEI er aktive innen forskning og utvikling, og jobber hver dag med å gjøre MAPEI-produktene enda bedre. Resultatet er praksisprøvede og brukerorienterte løsninger i tråd med den nyeste teknologien innen forskning og utvikling. Med systemløsninger fra MAPEI kan du være sikker på at alle produkter oppfyller internasjonale krav til sikkerhet og miljøhensyn, og har lang levetid for brukeren.



Mapefloor® Parking System

Det er viktig å beskytte betonggulv i miljø som er avsatt til parkering. Dette for å bevare underlagets funksjonalitet og holdbarhet samt for å øke sikkerheten og minske vedlikeholdskostnader. De herdeplastbaserte produktene i **Mapefloor Parking System** gir garantert god beskyttelse takket være de spesielle fysiske og mekaniske egenskapene de innehar. Systemene kan også tilpasses til en mengde ulike miljø og forhold. Trafikkerte overflater som behandles med disse systemene kjennetegnes av følgende egenskaper:



- Overflatesjiktet er vanntett, væsker forhindres i å treng inn i betongen og dermed komme i kontakt med armeringen.
- Overflaten har en sklisikker struktur slik at kjøretøy trygt kan kjøre på den. Overflatestrukturen kan varieres avhengig av behov.
- God bestandighet mot kjemikalier som olje, drivstoff, smøremidler, veisalt etc.
- God mekanisk bestandighet mot slitasje fra biltrafikk.
- Systemene er fleksible* for å garantere at overflatene forblir tette, selv om underlaget «setter» seg noe etter systemet påføres.
- Kan påføres på utendørs overflater*.
- Enkle å vedlikeholde.
- God kost/nytte relasjon over tid.
- Meget holdbare.
- Overflaten ser tiltalende ut og en mengde ulike farger kan benyttes for markering av ulike bruksområder (f.eks. trafikkerte overflater for kjøretøy, parkering, gangområder, kontrollarealer, malt vegoppmerking osv.)

* Avhengig av hvilket type system som benyttes.

Mapefloor® Parking PU/PD mDrive

Flerlags, fugefritt polyuretanbasert beleggsystem med meget gode dynamiske sprekkeoverbyggende egenskaper for områder med mye biltrafikk. Total tykkelse fra 4 mm.



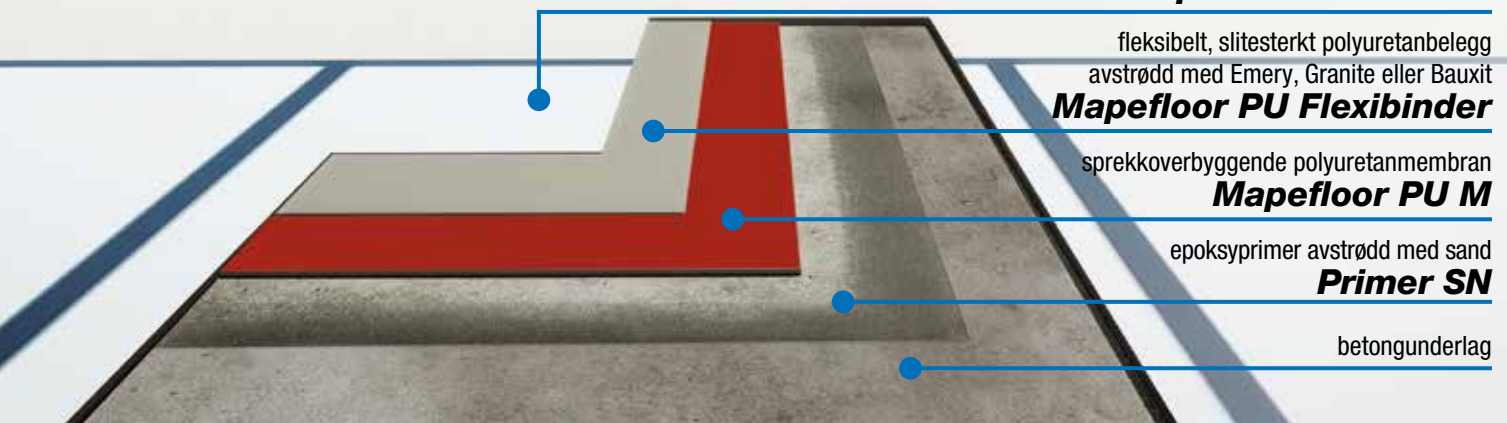
farget, UV-bestendig polyuretantopplakk
Mapefloor Finish 451

fleksibelt, slitesterkt polyuretanbelegg
avstrødd med Emery, Granite eller Bauxit
Mapefloor PU Flexibinder

sprekkeoverbyggende polyuretanmembran
Mapefloor PU M

epoksyprimer avstrødd med sand
Primer SN

betongunderlag



Høyelastisk, sklisikret, flerlags, farget beleggsystem med sprekkeoverbyggende egenskaper ned til -20°C. Velegnet til holdbare, vanntette* belegg med høy kjemikaliebestandighet på overflater innendørs og utendørs i:

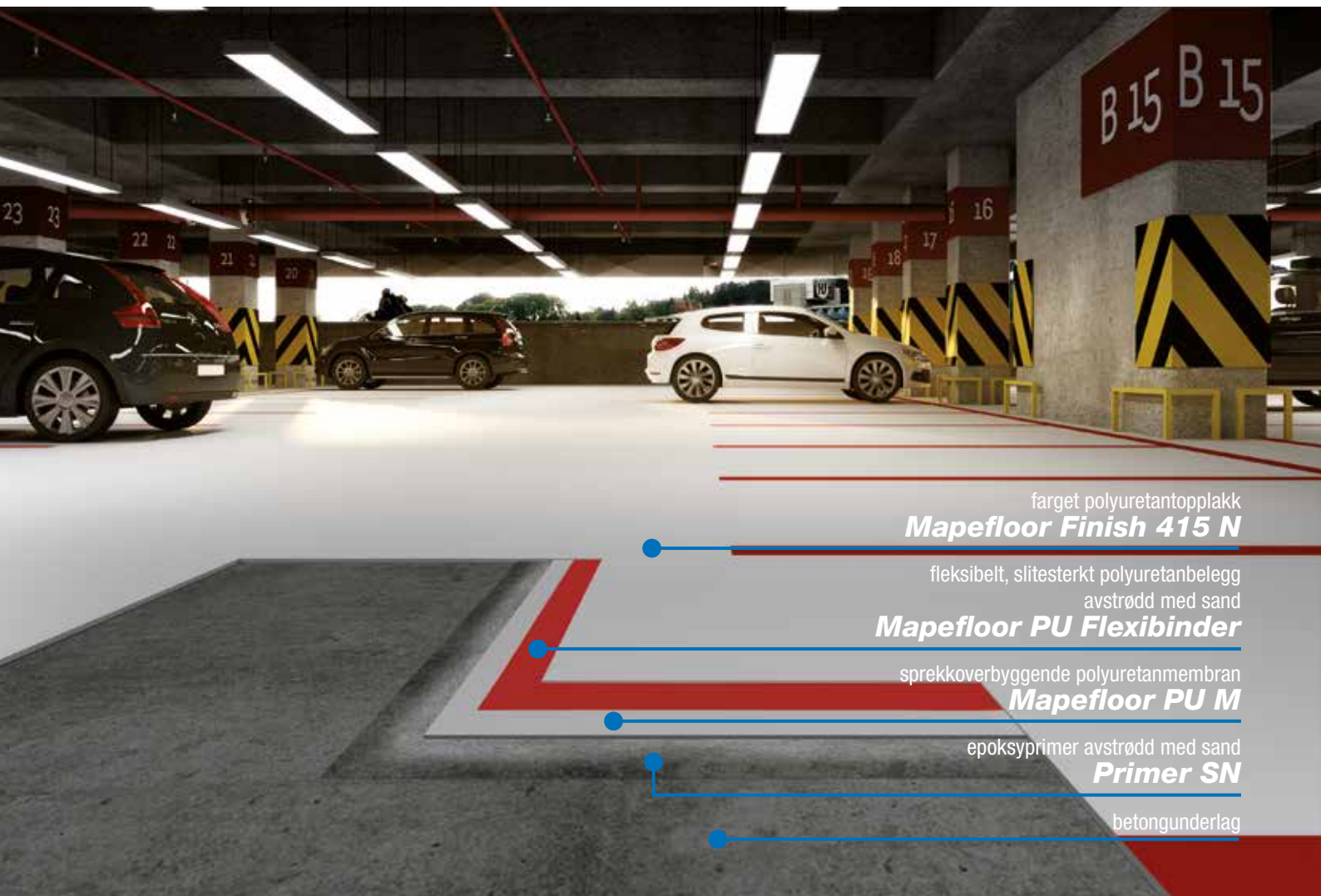
- Parkeringsareale over flere nivåer
- Flate tak med bilparkering**
- Innvendige og utvendige** innkjøringer
- P-hus
- Fellesområder med parkeringsgarasje

* Avhengig av hvor mye bevegelse og sprekker det er i underlaget samt systemet sprekkeoverbyggende egenskaper.

** Benytt UV-bestendig polyuretanlakk på utendørs overflater.

Mapefloor® Parking PU/PD mPark

Flerlags, fugefritt polyuretanbasert beleggsystem med meget gode dynamiske sprekkeoverbyggende egenskaper for områder med moderat biltrafikk. Total tykkelse fra 4 mm.



farget polyuretantomplakk

Mapefloor Finish 415 N

fleksibelt, slitesterkt polyuretanbelegg
avstrødd med sand

Mapefloor PU Flexibinder

sprekkoverbyggende polyuretanmembran

Mapefloor PU M

epoksyprimer avstrødd med sand

Primer SN

betongunderlag

Høyelastisk, sklisikret, flerlags, farget beleggsystem med sprekkeoverbyggende egenskaper ned til -20°C. Velegnet til holdbare, vanntette* belegg med høy kjemisk bestandighet på innendørs overflater, inkludert overflater utsatt for temperatursvingninger som for eksempel:

- **Parkeringsareale over flere nivåer på mellomliggende plan**
- **Overflater i parkeringshus**
- **Parkeringsplasser**

* Avhengig av hvor mye bevegelse og sprekker det er i underlaget samt systemet sprekkeoverbyggende egenskaper.

Mapefloor® Parking PU/PD Drive

Flerlags, fugefritt polyuretanbasert beleggsystem med fleksible og slitesterke egenskaper for områder med mye biltrafikk. Total tykkelse fra 2,5 mm.



farget polyuretantopplakk
Mapefloor Finish 415 N

fleksibelt, slitesterkt polyuretanbelegg
avstrødd med **Emery**, **Granite** eller **Bauxit**
Mapefloor PU Flexibinder

epoksyprimer avstrødd med sand
Primer SN

betongunderlag

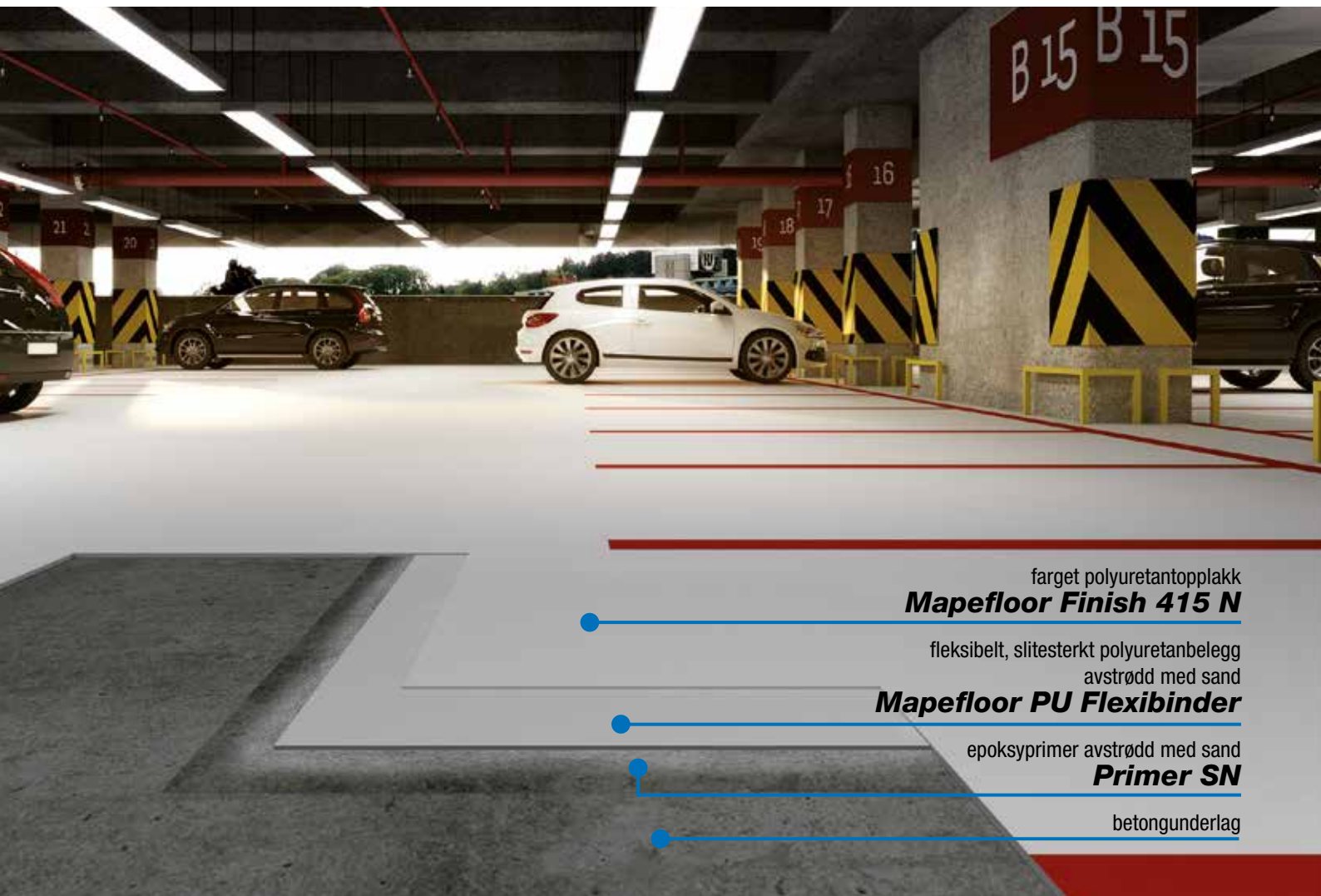
Fleksibelt, sklisikret, flerlags, farget beleggsystem.
Velegnet til holdbare, vanntette* belegg med høy kjemisk
bestandighet innendørs, inkludert områder som utsettes
for moderate temperatursvingninger:

- **Parkeringsareal over flere nivåer på mellomliggende plan**
- **Overflater i parkeringshus**
- **Garasjer**
- **Kjørebener, start-/stoppsoner, ramper**

* Avhengig av hvor mye bevegelse og sprekker det er i underlaget samt systemet sprekkoverbyggende egenskaper.

Mapefloor® Parking PU/PD Park

Flerlags, fugefritt polyuretanbasert beleggsystem med fleksible og slitesterke egenskaper for gangområder og områder med moderat biltrafikk. Total tykkelse fra 2,5 mm.



farget polyuretantopplakk
Mapefloor Finish 415 N

fleksibelt, slitesterkt polyuretanbelegg
avstrødd med sand
Mapefloor PU Flexibinder

epoksyprimer avstrødd med sand
Primer SN

betongunderlag

Fleksibelt, sklisikret, flerlags, farget beleggsystem.
Velegnet til holdbare, vanntette* belegg med høy kjemisk
bestandighet innendørs, inkludert områder som utsettes
for moderate temperatursvingninger:

- **Parkeringsareal over flere nivåer på mellomliggende plan**
- **Overflater i parkeringshus**
- **Garasjer**
- **Parkeringsarealer**

* Avhengig av hvor mye bevegelse og sprekker det er i underlaget samt systemet sprekkoverbyggende egenskaper.

Mapefloor® Parking EP/PD SL S

Flerlags, fugefritt epoksybasert beleggsystem for områder med mye eller lett biltrafikk.
Total tykkelse fra 2,5 mm.



farget epoksytopplakk
Mapefloor I 302 SL

farget, slitesterk epoksybelegg avstrødd med sand
Mapefloor I 302 SL

epoksyprimer avstrødd med sand
Primer SN

betongunderlag

Sklisikret, flerlags, farget beleggsystem. Velegnet for holdbare, tette belegg med høy kjemisk bestandighet på innendørs overflater i:

- **Parkeringshus over flere nivåer som utsettes for tung* eller lett trafikk**
- **Garasje, garasjepåfarer etc.**
- **Kjøreramper, rundkjøringer**

* Emery / Granite / Bauxit på områder med tung trafikk.

Purtop 1000 Polyurea-membran

Fogfritt, höglastiskt och robust polyureabaserat belägningssystem för miljöer med mycket biltrafik.
Total tjocklek från 3 mm.



Høyelastisk, hurtigherdende, farget beleggsystem med meget gode sprekkeoverbyggende egenskaper ned til -20 °C.

PURTOP 1000 innehar utmerket rive- og strekkfasthet.

Velegnet for holdbare, vanntette* belegg innendørs og utendørs:

- Parkeringsareal over flere nivå
- Flate tak med bilparkering
- Parkeringsareal med meget høy belastning

* Avhengig av hvor mye bevegelse og sprekker det er i underlaget samt systemet sprekkeoverbyggende egenskaper.



Fargekart

Farger MAPEFLOOR FINISH 415 N:

RAL 9010



RAL 7021



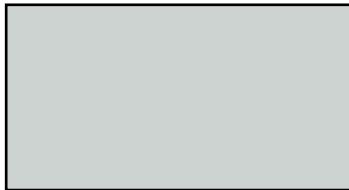
RAL 7042



RAL 7046



RAL 7035



RAL 1018*



RAL 3001



RAL 5015



RAL 6018



Andre farger fås ved henvendelse.

OBS! Grunnet trykktekniske årsaker vil fargene avvike fra virkeligheten.

**Høyere forbruk*



Sklisikring og strømateriale

Egenskaper ulike strømateriale:

TYPE STRØMATERIAL	EGENVEKT KG/L	MOHS SKALA
Kvartssand:	2,6	6
Granite:	2,7	6
Emery:	4	8,5
Bauxit:	3,7	9

Områder med mye biltrafikk krever høyere hardhet. Generelt kan man si at slitestyrken økes med økende hardhet.



MAPEI AS
Vallsetvegen 6, 2120 Sagstua
Tlf. +47 62 97 20 00
post@mapei.no - www.mapei.no

