

1. PRODUKTBESKRIVELSE, BRUKSOMRÅDE

Beskrivelse

Isola Firkantrenne i ekstrudert PVC er spesielt utviklet for å tåle regn, snø, is og sol. Hele takrennesystemet er dimensjonert og utprøvd for å fungere under alle værforhold. Den doble veggkonstruksjonen i forkant og bakkant bidrar til høy styrke.

Firkantrennen og nedløp er solide og stabile, samtidig som takrennesystemet har stor vannkapasitet.

Det finnes ingen vulst som kan være angrepspunkt for is og dermed sprekkdannelser.

Takrennen er 10 mm høyere i bakkant for å hindre vanninnslag, og alle deler er overdimensjonert for å fange opp bevegelse i materialet. Spesielle pakninger sikrer tette skjøter år etter år.

Stor kapasitet; 90 m² takflate/pr. nedløp. Kapasiteten økes til 130 m² når nedløpet monteres i senter av takrennen.

Bruksområde

Isola Firkantrenne er et komplett takrennesystem til bygninger med skrå tak.

Systemet og firkantutformingen kombinerer et moderne design med styrke til å motstå påkjenninger fra sol, vind, regn og is.

Farger

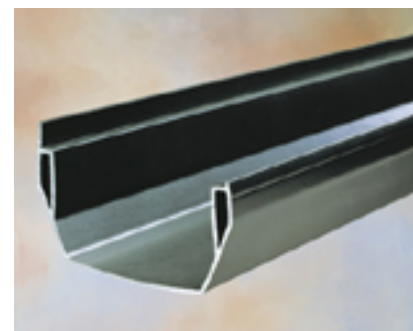
Sort og hvit.

Overflatebehandling

—

Tilbehørsprodukter

- Endestykker
- Renneholder
- Soilhette
- Skjøtestykker
- Rennejern
- Murpigg for muffeklammer
- Vinkelstykker
- Rørskjøt
- Overligger i stål
- Tappstykker
- Grenrør
- Takfotbeslag
- Bend
- Utkaster
- Takrennekroker
- Løvrisk
- Nedløpsklammer
- Overgang soil



Firkantrenne i PVC

NOBB modulnr. 30162770*

PRE-m30162770

2. MÅLANGIVELSER / TEKNISKE DATA

Takrenne			Nedløp		
Egenskap:	Verdi:	Toleranse:	Egenskap:	Verdi:	Toleranse:
Lengde (mm)	3570	(± 3)	Lengde (mm)	3000	(± 3)
Bredde utvendig (mm)	117	(± 2)	Bredde utvendig (mm)	61,8	(± 0,2)
Bredde innvendig (mm)	97		Materialtykkelse (mm)	1,8	(+0,2 / -0)
Vannførende tverrsnittsareal (mm ²)	5200		Vekt pr. stk. (kg)	1,9	(± 0,14)
Vekt pr. stk. (kg)	3,1	(± 0,14)	Skjevhet (mm)	1	(±7)
Skjevhet (mm)	1	(±10)			

Grunnlag for beregning av bygningers energi- og effektbehov

-

3. MONTERING/UTFØRELSE

NS 3420-kode for utførelse

R41.10 Komplette takrennesystem.

R41.20 Komplette nedløpssystem.

NS 3451-kode for bygningsdel

236 Utvendige beslag.

Referanse til NBI byggedetaljer

525.921 Takrenner og nedløpsrør.

Øvrige henvisninger

Se egen monteringsanvisning.

Transport og lagring

Lagres innendørs

4. AVFALLSBEHANDLING IHT. NS 9431 / EMBALLASJE

Kode for avfallsbehandling

1722 | 0300 | 0600 | _ _ _ _

Type emballasje

Plast (polyetylen).

Isola as

Takrenner, -sikring og -beslag

1022

Firkantrenne i PVC

NOBB modulnr. 30162770*

PRE-m30162770

5. HMS-REFERANSER

Se HMS-FAKTA angående henvisninger til Arbeidstilsynets publikasjoner.

Karakterer i henhold til miljødatabasen ECOproduct (overordnet nivå)

Ikke beregnet.

Spesielle tiltak ved brannslukking, temperatur- og/eller fuktendringer etc.

Se HMS-FAKTA.

6. PRODUKTDOKUMENTASJONER OG OFFENTLIGE KRAV**Produktgodkjenninger utstedt av akkrediterte kontrollorganer**

—

Europeisk standard (grunnlag for CE-merking)**System for samsvarsattestering****Bruksområde(r):****Grupper/Klasser:****Samsvarssystem nr.:**

—

Øvrige nasjonale/internasjonale kontrollordninger, sertifikater, bransjenormer etc.

Isola Firkantrenne innfrir alle krav i NS-EN 607.

Isola as fabrikk Platon er sertifisert ihht. NS-EN ISO 9001:2000.

7. ANSVARLIG FIRMA**Produsent/importør** Isola as, fabrikk Platon**Organisasjonsnr.** NO 928 764 745 MVA**Adresse** Lienfossveien 5**Postnr. og poststed** 3678 Notodden**Telefon** 35 57 57 00**Telefaks** 35 02 75 55**E-post** isola@isola.no**Internettadresse** www.isola.no

*Informasjonen gjelder for følgende 2 NOBB moduler: 11175585 og 26805770.