

OCEAN

Tørre og sunne våtromsvegger

Glasroc H Ocean™ Våtromsplate

Glasroc H Ocean™

Glasroc H Ocean™ er en ny generasjon fukt- og muggresistente våtromsplater. Platen bygger på den testede glasrocteknikken og er Gyprocs anbefalte løsning for våtromsvegger. Den er en motstandsdyktig og sikker våtromsplate for alle våtsoner.

Glasroc H Ocean er en uorganisk gipsbasert komposittplate. Hovedbestanddelene består av gips og glassfiber. Platen har en overflatebehandlet glassfibermatte og en kjerne av impregneret og glassfiberarmert gips. Den har forsenkede kanter på langsidene og rette kanter på kortsidene.

Toppkarakter for gode egenskaper

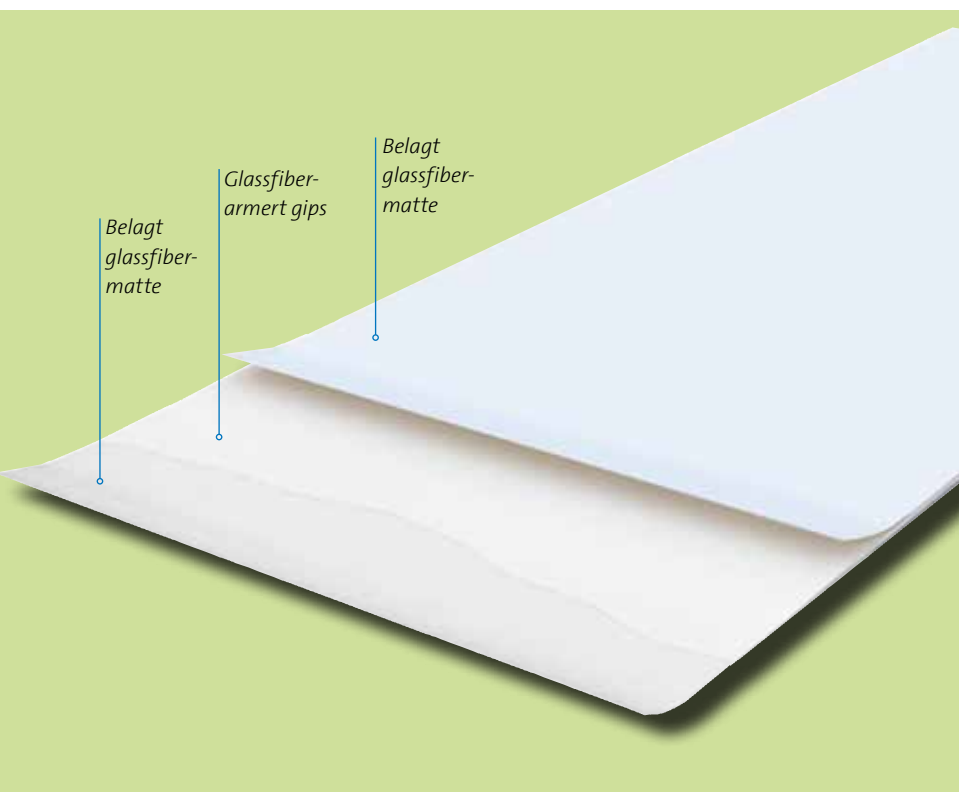
Glasroc H Ocean er testet i laboratorium og utprøvd på byggeplass. Platen har en meget lav vannabsorpsjon og er CE-merket i beste klasse - H1.

Platen er spesialtilpasset for våtrom og har en overflate som gir god heft for tettesjikt. Platen trenger ikke å primes. Glasroc H Ocean er testet og godkjent av SINTEF Byggforsk (TG 2477).

Glasroc H Ocean har meget gode egenskaper og er dokumentert resistent mot mikrobiologiske angrep. Den er også lufttett, brannsikker, formstabil og lydisolerende. Platen kan anvendes sammen med Gyproc stålsystem og er lett å håndtere, bearbeide og montere.

Miljøvennlig

Glasroc H Ocean er 100 % resirkulerbar og kan gjenvinnes til nye gipsplater.



Glasroc H Ocean tilbys i Ergo-format, platebredde 900 mm, for å imøtekomme et godt arbeidsmiljø.



Glasroc H Ocean



Resistent mot fukt og mugg



Høy formstabilitet



Lav vannabsorpsjon



Lett å bearbeide, håndtere og montere



Resirkulerbar

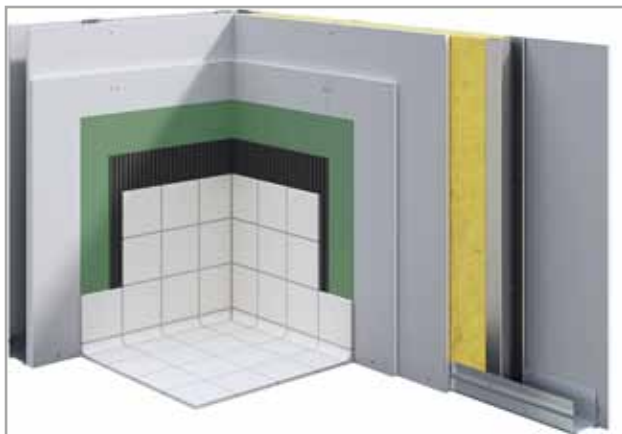
Glasroc H Ocean er en ny generasjon våtromsplater som får toppkarakter.

Fuktskader i våtrom er et stort problem og forårsaker årlig store kostnader forbundet med utbedring av skadene. Den nye generasjonen Glasroc våtromsplater gir en økonomisk, trygg og bærekraftig løsning for alle parter.



Systemoppbygning

Glasroc H Ocean™ benyttes som platekledning i våtromsvegger i boliger, hotell eller andre lokaler med lignende fuktbelastning. Platen kan benyttes ved montasje på innervegg eller mot yttervegg.

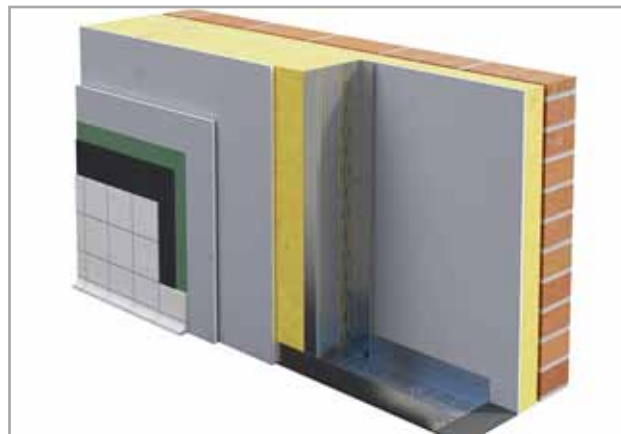


Gyproc H Ocean Våtromsvegg – montering på innervegg

Glasroc våtromsvegg bygges med ett eller to lag Glasroc H Ocean våtromsplater. Minste anbefalte stenderdimensjon er 70 mm.

Fordeler

- Høy resistens mot fukt og mugg
- Små fuktrelaterede materialbevegelser
- Lav vannabsorpsjon
- Gode brann- og lydegenskaper
- Rask og tørr montasje



Glasroc H Ocean Våtromsvegg – montering mot yttervegg

Glasroc yttervegger er et ytterveggsystem som består av Thermonomic stålbindingsverk med Glasroc H Storm vindtettingsplate montert på utsiden og Glasroc H Ocean våtromsplate montert på innsiden.

Fordeler

- Meget god muggresistens
- God formstabilitet
- Gode varmetekniske egenskaper
- Gode branntekniske egenskaper
- Rask og tørr montasje
- Enkel tilpassing av lengder

Vedrørende tekniske detaljer om veggens oppbygning, se Gyproc Håndbok, avsnitt 3.2.1.

Informasjon om varmeisolering framgår av Gyproc Håndbok, avsnitt 3.3.11.



Produktdata og materialegenskaper for Glasroc H Ocean™ Våtromsplate

Produktnavn	Glasroc H GHOE 13 Ocean Ergo	Glasroc H GHO 13 Ocean
Produktbetegnelse	GHOE 13	GHO 13
Bredde [mm] toleranse	900 +0 / -3	1200 +0 / -3
Lengde [mm] toleranse	2500* +0 / -4	2500* +0 / -4
Tykkelse [mm] toleranse		12,5 ±0,4
Avvik fra rett vinkel pr. 600 mm bredde [mm]		1,0
Vekt [kg/m ²] toleranse		10,0 +0,6 / -0,2
Bøystrekkfasthet [MPa] På langs På tvers		6,0 4,0
Brannegenskaper		A2-s1,d0
Fukt Diffusjonsmotstandsfaktor [μ] Diffusjonsmotstand [sek/m] Lengdeendring ved 40–90 % RH [mm/m]		ca 10,0 4 x 10 ³ 0,3
Termiske egenskaper Varmemotstand R [m ² · K/W] Lengdeendringskoeffisient [1/K]		0,06 25 x 10 ⁻⁶
Tetthet Luftgjennomslipp [m · s · Pa]		0,2 x 10 ⁻⁶

* Kontakt Gyproc for spesiallengder.

Eksempel på veggtyper



I Gyprocs veggtypebetegnelser har Glasroc H Ocean våtromsplate betegnelsen "V" (se detaljert eksempel på veggtypebetegnelse nedenfor).

Ytterligere forklaringer på Gyproc veggssystemer med informasjon om konstruksjoner, detaljløsninger, dimensjonering, brann og akustikk finnes i Gyproc Håndbok og på www.gyproc.no.

Eksempel på kodenøkkel for betegnelse av veggtyper

Gyproc XR 70/70 (450) VV-NN M0

Gyproc XR 70/70 (300) V-N M0

XR = System Gyproc XR

70 = 70 mm bred skinne

/ = Skilletegn mellom skinne og stender

70 = 70 mm bred stender

(450) = Senteravstand mellom stendere

VV = 2 lag 12,5 mm Glasroc H GHOE 13 Ocean Ergo våtromsplate

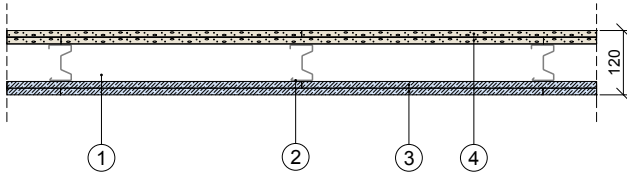
– = Skilletegn for plater på veggens ulike sider

NN = 2 lag Gyproc GNE 13 Normal Ergo standardgipsplate på den andre siden av bindingsverket

M0 = 0 mm isolering

Eksempel 1

Vanlig tradisjonell innervegg



Konstruksjonsdetaljer

Kledning består av 2 lag 12,5 mm Glasroc H GHOE 13 Ocean Ergo våtromsplate. Stendere min. 70 mm, stenderavstand c 450.

Gyproc XR 70/70 (450) VV-NN M0

1. Skinne Gyproc AC 70 som kantprofil (i vegg, gulv og tak)
2. Stender Gyproc XR 70, c 450 mm
3. 2 x 12,5 mm Glasroc H GHOE Ocean Ergo våtromsplate
4. 2 x 12,5 mm Gyproc GNE 13 Normal Ergo standardgipsplate

Klassifisering

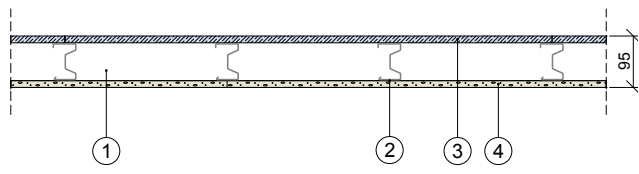
Brann: EI 60

Lyd, R'_w : 40-44 dB

Maks vegghøyde: 4500 mm

Eksempel 2

Vanlig tradisjonell innervegg



Konstruksjonsdetaljer

Kledning består av 1 lag 12,5 mm Glasroc H GHOE 13 Ocean Ergo våtromsplate. Stendere min. 70 mm, stenderavstand c 300.

Gyproc XR 70/70 (300) V-N M0

1. Skinne Gyproc SK 70 som kantprofil (i vegg, gulv og tak)
2. Stender Gyproc XR 70, c 300 mm
3. 12,5 mm Glasroc H GHOE Ocean Ergo våtromsplate
4. 12,5 mm Gyproc GNE 13 Normal Ergo standardgipsplate

Klassifisering

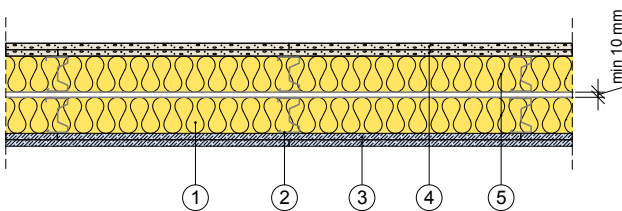
Brann: EI 30

Lyd R'_w : 30 dB

Maks vegghøyde: 5350 mm

Eksempel 3

Leilighetsskillende vegg – ikkebærende



Konstruksjonsdetaljer

Kledning består av 2 lag 12,5 mm Glasroc H GHOE 13 Ocean Ergo våtromsplate. Stendere min. 70 mm, stenderavstand c 450.

Gyproc XR 70/70x2 (450) VV-NN M140

1. Skinne Gyproc AC 70x2 som kantprofil (i vegg, gulv og tak)
2. Stender Gyproc XR 70, c 450 mm
3. 2 x 12,5 mm Glasroc H GHOE Ocean Ergo våtromsplate
4. 2 x 12,5 mm Gyproc GNE 13 Normal Ergo standardgipsplate
5. 2 x 70 mm mineralull

Klassifisering

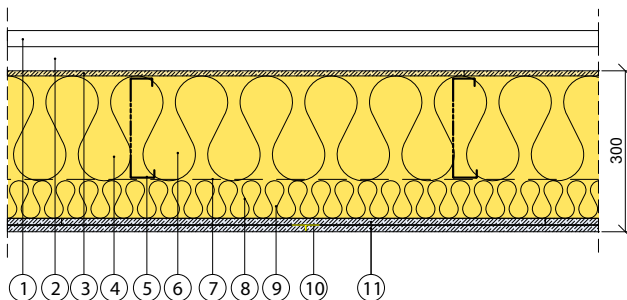
Brann: EI 60

Lyd, R'_w : 56-60 dB. $R'_w + C_{50-5000}$: 53 dB

Maks vegghøyde: 3650 mm

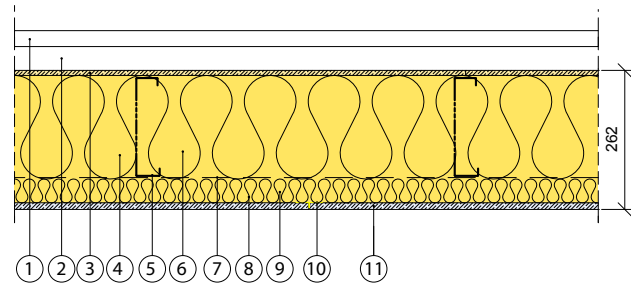
Eksempel 4

Yttervegg – ikkebærende



Eksempel 5

Yttervegg – ikkebærende



Konstruksjonsdetaljer

Gyproc TH 195/195-Z (600) U-0-VV M195+70

1. Klimaskjerm
2. Ventilert hulrom
3. 9,5 mm Glasroc H GHS Storm vindtettingsplate
4. Slisset skinne 195 mm, Gyproc THS THERMOmonic
5. Slisset stender 195 mm, c 600 mm Gyproc THR THERMOmonic
6. Mineralull (utfylling) $\lambda \leq 0,037$ W/mK
7. Dampsperrer eller vindsperrrefolie (for lufttetting), med diffusjonsmotstand maks 100 000 s/m.
8. Z-profil Gyproc THZ THERMOmonic, c 450 mm
9. 70 mm mineralull, $\lambda \leq 0,037$ W/mK
10. T-skjøtebånd Gyproc T50/10 bak ikke understøttede plateskjøter i ytre platelag
11. 2 x 12,5 mm Glasroc H GHOE Ocean Ergo våtromsplate

Klassifisering

Brann: EI 60

Lyd: Klimaskjerm av tegl $R'_w = 55$ dB. $R'_w + C_{tr} = 48$ dB
 Klimaskjerm av tre $R'_w = 44$ dB. $R'_w + C_{tr} = 35$ dB

Konstruksjonsdetaljer

Gyproc TH 195/195-Z (600) U-0-V M195+45

1. Klimaskjerm
2. Ventilert hulrom
3. 9,5 mm Glasroc H GHS Storm vindtettingsplate
4. Slisset skinne 195 mm, Gyproc THS THERMOmonic
5. Slisset stender 195 mm, c 600 mm Gyproc THR THERMOmonic
6. Mineralull (utfylling) $\lambda \leq 0,037$ W/mK
7. Dampsperrer eller vindsperrrefolie (for lufttetting), med diffusjonsmotstand maks 100 000 s/m.
8. Z-profil 45 mm Gyproc THZ THERMOmonic, c 300 mm
9. 45 mm mineralull, $\lambda \leq 0,037$ W/mK
10. T-skjøtebånd Gyproc T50/10 bak ikke understøttede plateskjøter i ytre platelag
11. 12,5 mm Glasroc H GHOE Ocean Ergo våtromsplate

Klassifisering

Brann: EI 30

Brannmotstand EI 60 oppnås dersom mineralull utføres av steinull med en densitet på min. 28 kg/m³

Lyd: Klimaskjerm av tegl $R'_w = 55$ dB. $R'_w + C_{tr} = 48$ dB
 Klimaskjerm av tre $R'_w = 43$ dB. $R'_w + C_{tr} = 35$ dB

Generelle retningslinjer for montering

Glasroc H Ocean er spesialtilpasset for våtrom og har en overflate som gir god heft for tettesjikt. Platen fungerer som underlag til følgende overflater:

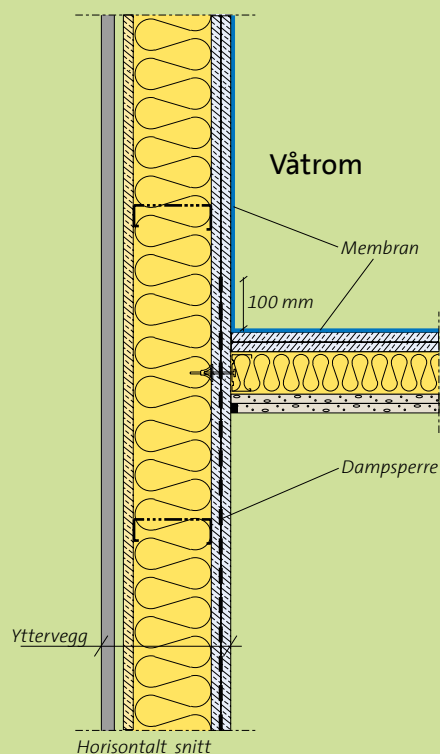
- Fliser (inkl. tettesjikt)
- PVC-banevarer
- Malebehandling (inkl. helsparkling)

En våtromsvegg skal alltid beskyttes mot fukt med et vanntett sjikt. Overflatebelegg og tettesjikt skal utføres i henhold til bransjens anvisninger. Det skal kun benyttes godkjente produkter og systemer.

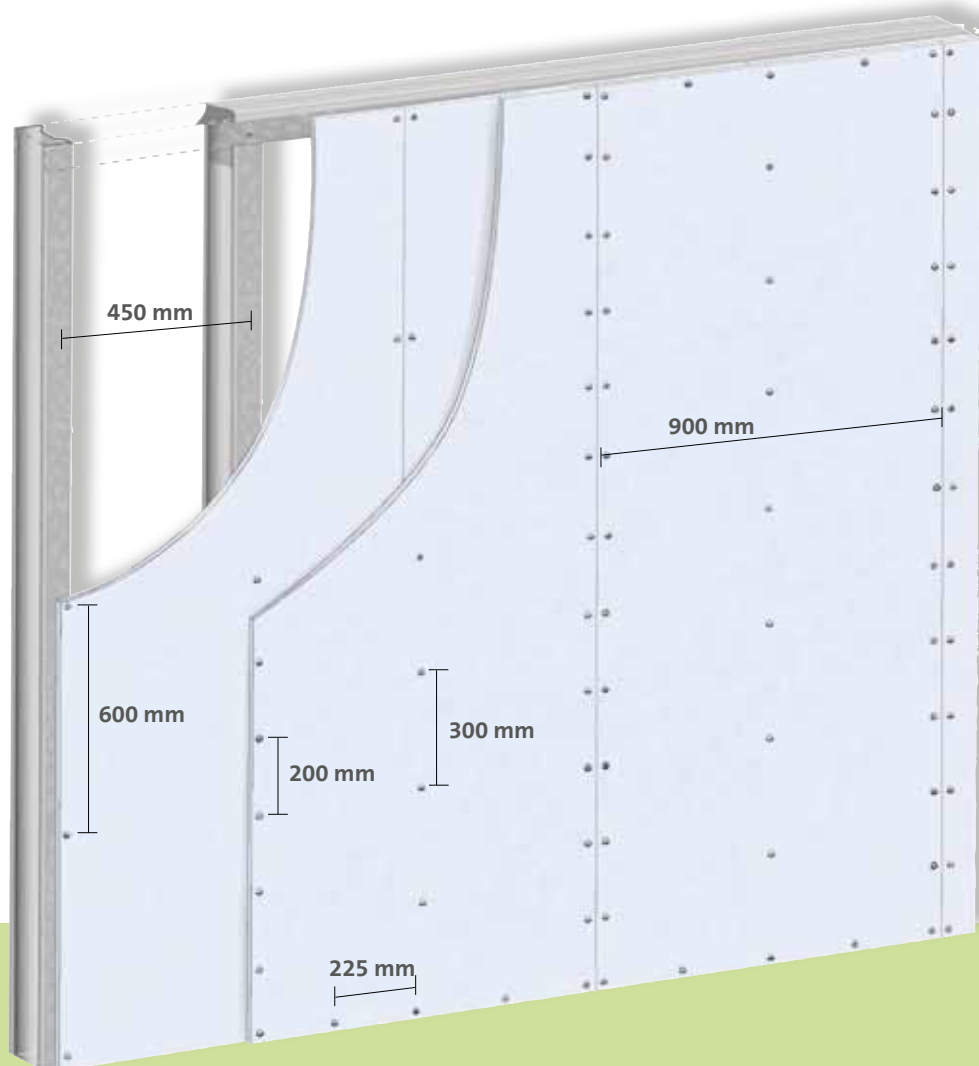
Ved flislegging inngår f.eks påstrykningsmembran samt forseglingsremser for plateskjøter, hjørner og skruerader i tettesjiktsystemet. PVC-banevarer kan også benyttes som tettesjikt ved flislegging eller som tettesjikt og overflatebelegg i ett.

I våtromsvegger som i tillegg utgjør yttervegger kan fuktakkumulering oppstå i platen på grunn av dens plassering mellom våtromsmembran og ytterveggenes dampsperre.

Gyproc anbefaler som hovedalternativ, en utførelse hvor man tar bort dampsperran i ytterveggen på den del av veggen der det er våtromsmembran. Når dampsperran fjernes er det meget viktig å sikre konstruksjonens lufttetthet, da fuktig luft ellers kan trenge inn i konstruksjonen (fuktkonveksjon). En måte å oppnå kontinuitet i det lufttette sjiktet på, er å skjære bort folien på den delen av veggen som skal ha membran. Behold en overlapping på ca 100 mm. Folien skal tilsluttes lufttett til våtromsplaten Glasroc H Ocean. Se også anbefalinger fra SINTEF Byggforsk Kunnskapssystemer.



Monteringsanvisning

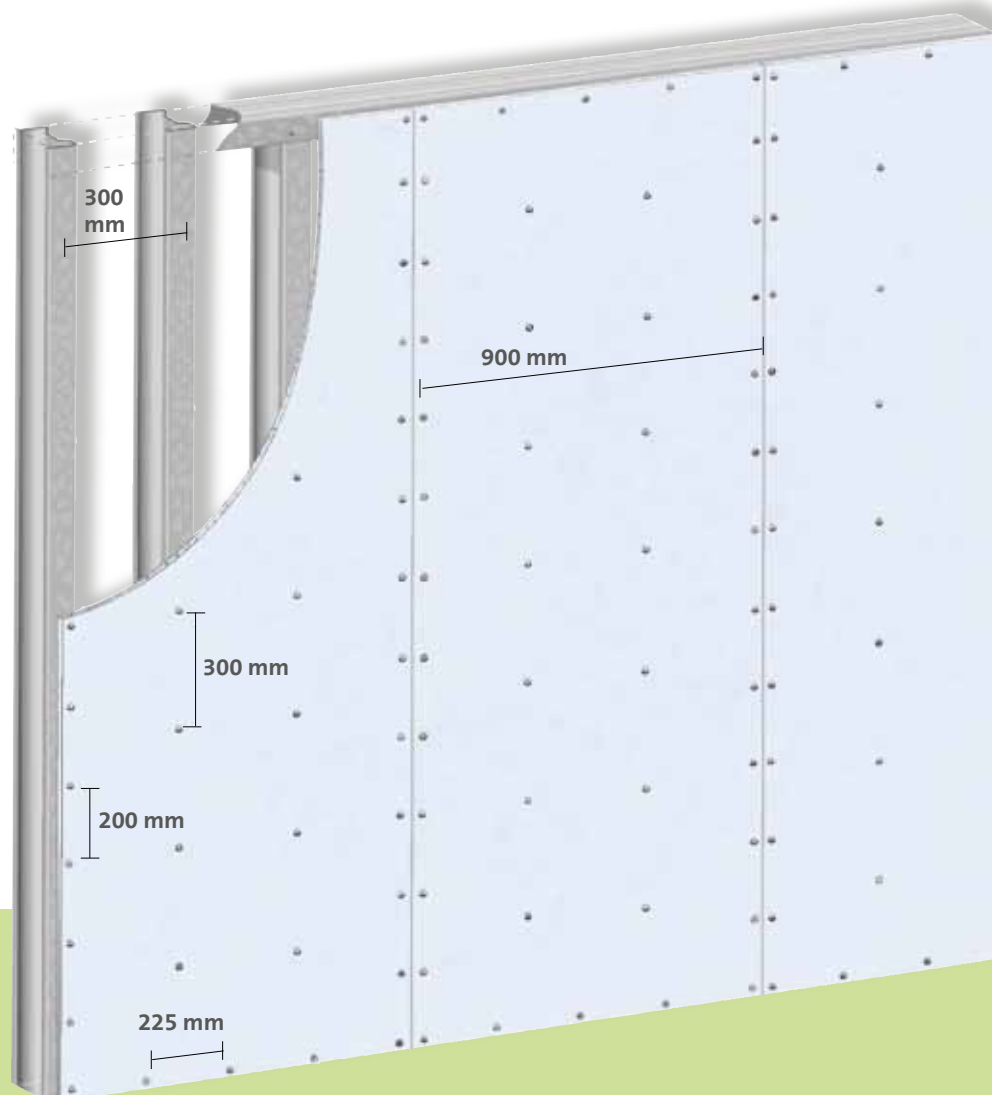


2 x Glasroc H GHOE 13 Ocean Ergo, stendere c 450 mm

To lag 12,5 mm Glasroc H Ocean våtromsplate på vertikale stendere c 450 mm.

Første platelag skrues på alle bakenforliggende profiler pr c 600 mm.

Andre platelag skrues pr c 200/225 mm på stendere bak plateskjøtene samt pr c 300 mm på mellomliggende profiler.

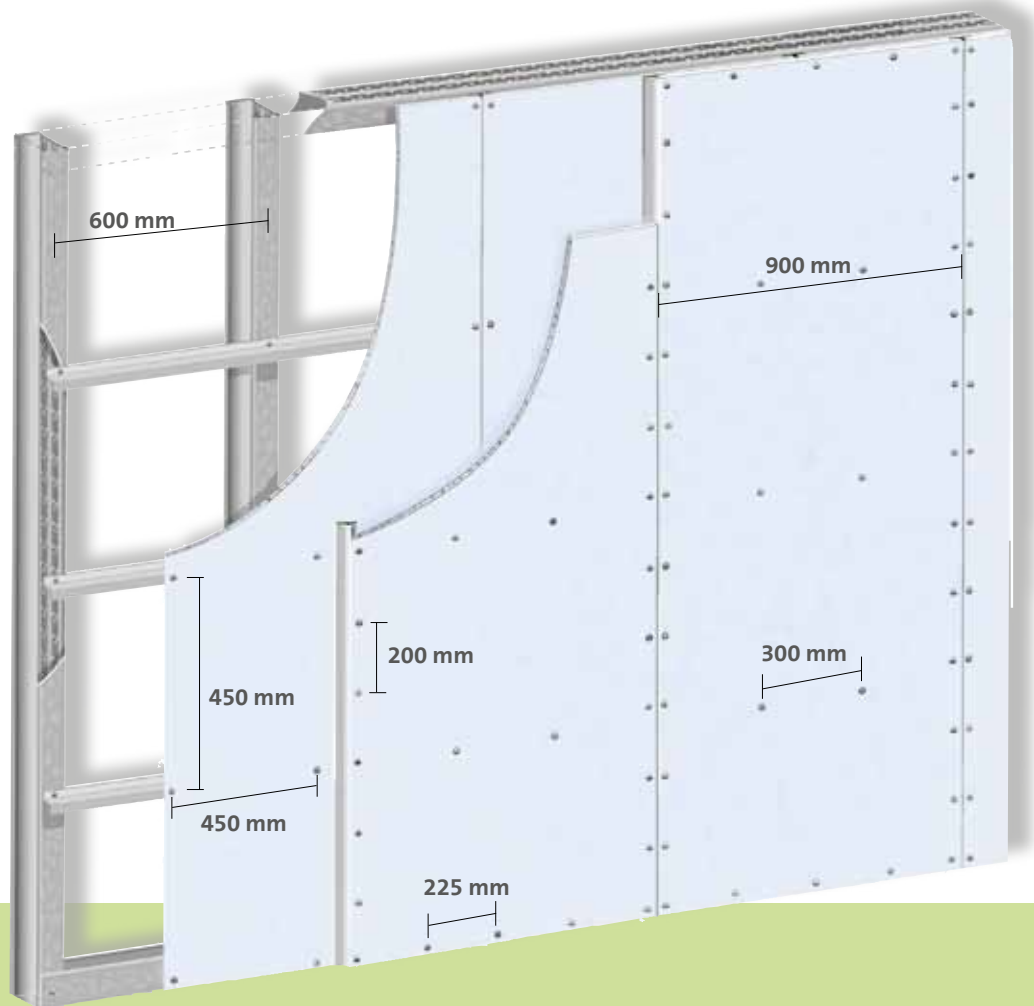


1 x Glasroc H GHOE 13 Ocean Ergo, stendere c 300 mm

Ett lag 12,5 mm Glasroc H Ocean våtromsplate på stendere c 300 mm.

Platene skrur pr c 200 mm i langkant, c 225 mm i kortkant og c 300 mm i platemidte.

Monteringsanvisning

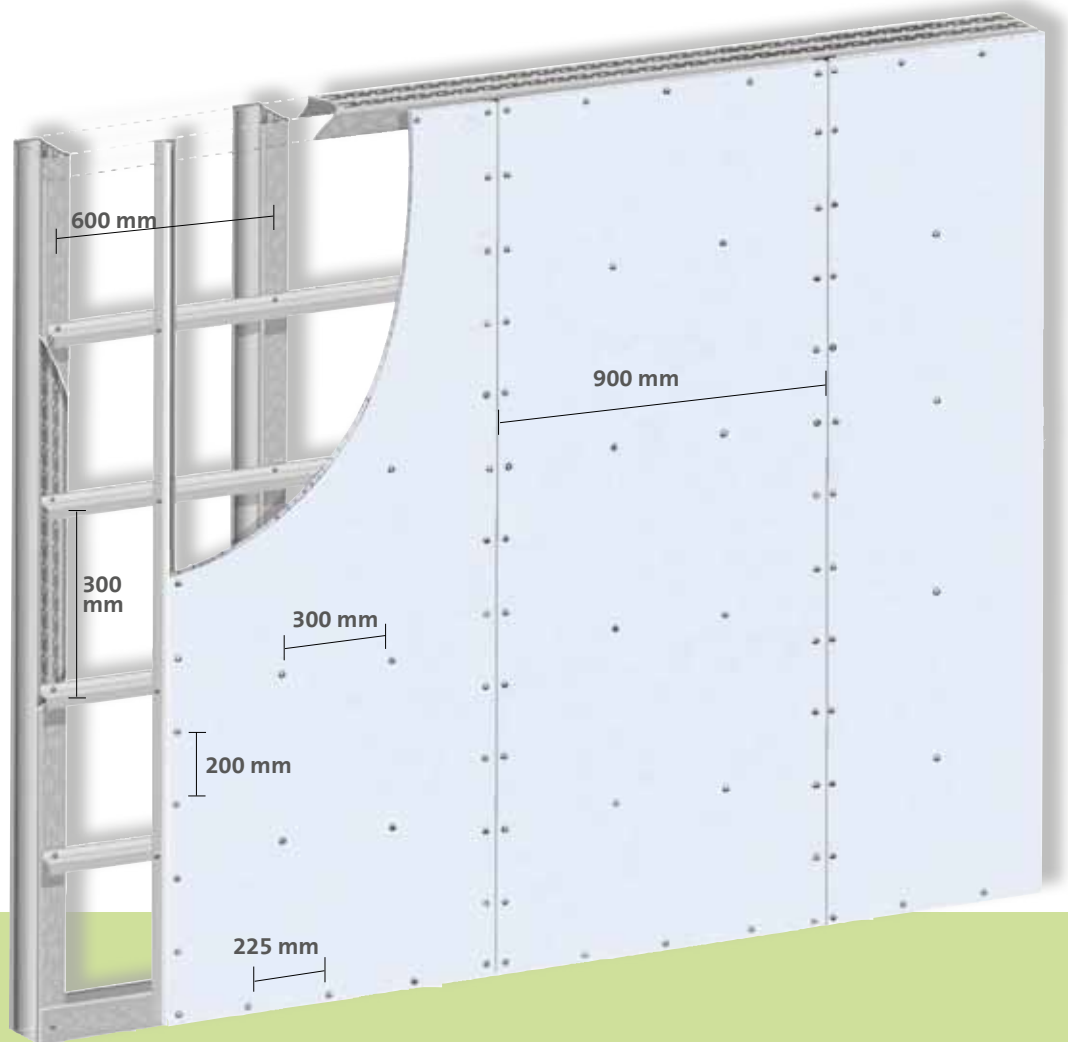


2 x Glasroc H GHOE 13 Ocean Ergo, stendere c 600 mm samt krysslagte THZ-profiler c 450 mm

To lag 12,5 mm Glasroc H Ocean våtromsplate på vertikale stendere THR c 600 mm og krysslagte Z-profiler c 450 mm. Vertikale plateskjøter i ytre platelag understøttes med Gyproc T-skjøtebånd. Eventuelle horisontale plateskjøter skjøtes på Z-profilene.

Første platelag skrues på alle bakenforliggende profiler pr c 450 mm.

Andre platelag skrues pr c 200/225 mm på stendere bak plateskjøtene samt pr c 300 mm på mellomliggende profiler.



1 x Glasroc H GHOE 13 Ocean Ergo, stendere c 600 mm samt krysslagte THZ-profiler c 300 mm

Ett lag 12,5 mm Glasroc H Ocean våtromsplate på stendere c 600 mm samt krysslagte Z-profiler c 300 mm.

Vertikale plateskjøter understøttes med Gyproc T-skjøtebånd som festes i Z-profilen med 2 stk plateskruer, f.eks Gyproc QPBT 16 Quick.

Håndteringsanvisning

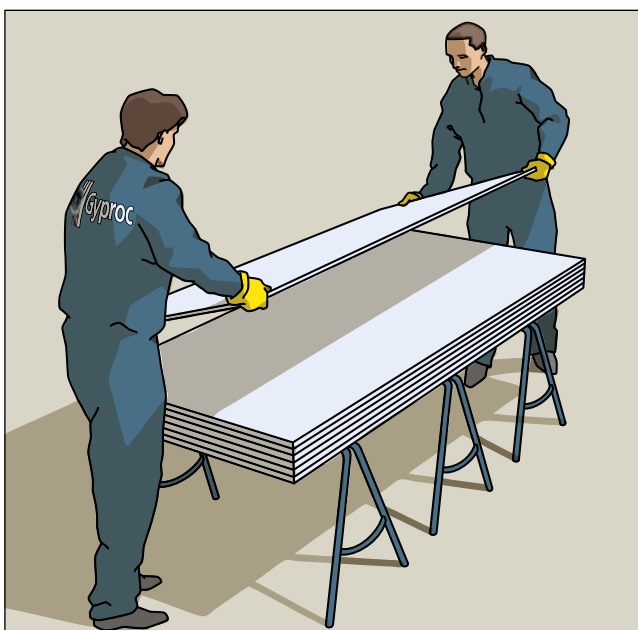
Glassfiberinnhold i Glasroc H Ocean

Glasroc H Ocean inneholder glassfiber, noe som kan medføre hudirritasjon. Hansker og langermet bekledning anbefales derfor ved håndtering av platen. Sikkerhetsdatablad finnes på www.gyproc.no.



Reduser støvmengden

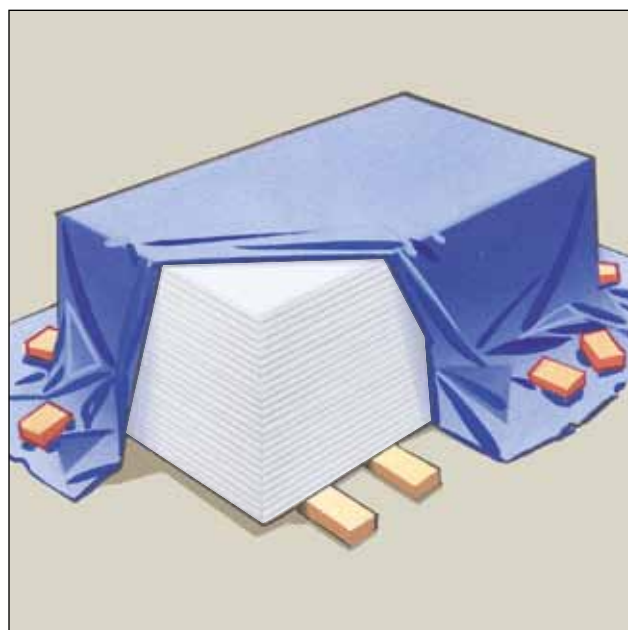
Sørg for god ventilasjon. Ved spesielt støvende bearbeiding bør støvsuger anvendes. Reduser støvdannelse med følgende tiltak:



1. Løft platen og la kun lang- eller kortkant hvile mot platen under.

Oppbevaring, håndtering og bearbeiding

Glasroc H Ocean skal oppbevares og håndteres på samme forsiktige måte som gipsplater, dvs. på pall eller strø med maks c-avstand 600 mm og beskyttet mot fukt og mekanisk påvirkning.



2. Hold arbeidsplassen ren og begrens mengden av støv. Støvsuging er å foretrekke. Unngå tørrkosting eller trykkluftsblysning slik at støv ikke virvles opp og spres.



Glasroc-platene bæres vertikalt. Gyproc Bærehåndtak er et godt hjelpemiddel. Platene bearbeides med samme verktøy som gipsplater.

Produktoversikt

Glasroc H Ocean

Platetype	Lengde* [mm]	Bredde [mm]	Kantutførelse	Brannmotstand	Vekt [kg/m ²]
Glasroc H GHOE 13 Ocean Ergo	2500	900	Platen har forsenede langkanter og skårne, rette kortkanter.	A2-s1,d0	10,0
Glasroc H GHO 13 Ocean	2500	1200		A2-s1,d0	10,0

* Kontakt Gyproc for spesiallengder.

Tilbehør

Skruer

Gyproc QS Quick

Skrue til innfesting av Glasroc H Ocean våtromsplate og Gyproc gipsplater i stålbindingsverk av maks. godstykkelse 0,9 mm.

Betegnelse	Lengde [mm]	Antall/ pakn.	Ø [mm]
QS 25 (til første platelag)	25	1000	3,5
QS 38 (til andre platelag)	38	1000	3,5



Gyproc QSB Quick

Skrue til innfesting av Glasroc H Ocean våtromsplate og Gyproc gipsplater i forsterkningsstendere og tilsvarende av maks. godstykkelse 2,1 mm.

Betegnelse	Lengde [mm]	Antall/ pakn.	Ø [mm]
QSB 25 (til første platelag)	25	1000	3,5
QSB 41 (til andre platelag)	41	500	3,5





Når du velger Gyproc, velger du også en bærekraftig løsning

Hos Gyproc AS har vi gjennom flere år arbeidet intensivt med å skape produkter og metoder som ikke bare innfrir markedets og myndighetenes krav, men også framtidens utfordringer med hensyn til ressursforbruk, klima og bærekraft.

Naturens eget materiale

Våre produkter er basert på gips som er et naturlig forekommende materiale på jorden. Gips inneholder ikke miljøskadelige eller giftige stoffer og avgasser ikke. Slike egenskaper er et vesentlig utgangspunkt for et bærekraftig byggemateriale.

På www.gyproc.no eller i brosjyren "Bærekraftig lettbyggeteknikk" kan du lære mer om vårt arbeid på dette området.

Gyproc Lettbyggeteknikk

Gyprocs løsninger for lettbygg er fleksible og medvirker til at de totale byggekostnadene minimeres både for nybygg og rehabiliteringsprosjekter. Basert på mange års erfaring har Gyproc AS en kompetanse som sikrer våre kunder optimale tekniske og praktiske løsninger. Denne kunnskapen stiller vi til byggebransjens rådighet gjennom Gyproc Håndbok, via brosjyrer og tekniske anvisninger, via vår webservice og gjennom vårt rådgivende markedspersonale.



Miljø

Gyproc gipsplater er et rent kretsløpsprodukt, og Gyproc har et retur-system for gjenbruk av gipsspill.



EMAS

Gyproc AS er en godkjent EMAS-bedrift.



ISO 9001, ISO 14001 og OHSAS 18001

Godkjent overensstemmelse med styringssystemkravene i henhold til standardene for kvalitet, miljø, helse- og arbeidsmiljø for produksjon/leveranse av følgende produkter/tjenester: Utvikling, produksjon og markedsføring av gipsplater og gipsbaserte byggesystemer.

www.gyproc.no

Gyproc AS
Haborneveien 59
1630 Gamle Fredrikstad
Tlf.: 69 35 75 00
Faks.: 69 35 75 01
e-post: gyprocno@gyproc.com

feb12. 01. ©Gyproc.
Oberthur Technologies Denmark
A/S, Odense

Gyproc AS tar forbehold om
eventuelle endringer eller
trykkfeil.

