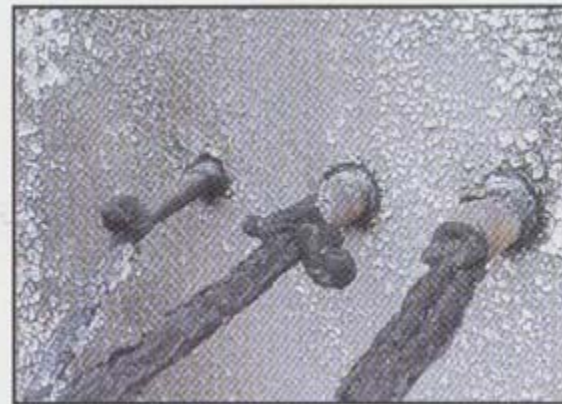


BRANNTETTINGSSYSTEM

KNIPEREN



KNIPEREN

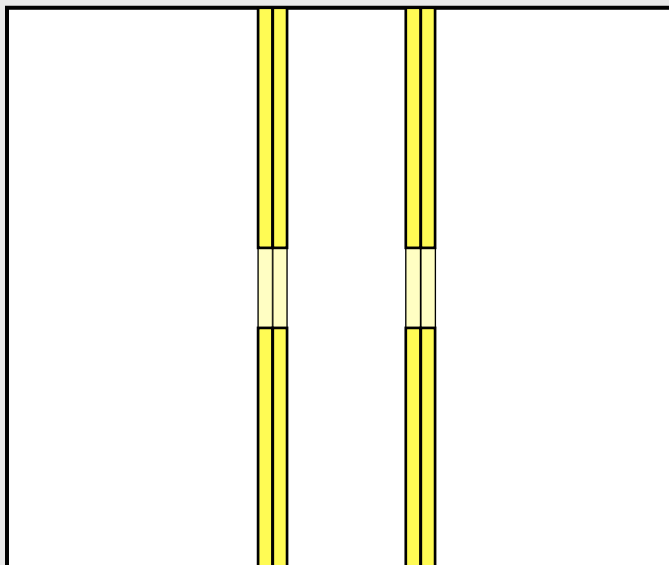
- Patentert branntetting for kabler, plastrør og stålrør.
- Kan installeres i eksisterende branntettinger av ulike slag.
- Finnes i samme dimensjoner som SM og VP rør
- Finnes i delbar versjon med diameter 60 mm for eksisterende kabler
- Testet og godkjent for brannklasse EI 60 og EI 120.
- Enkel å installere

KNIPEREN Art.nr:

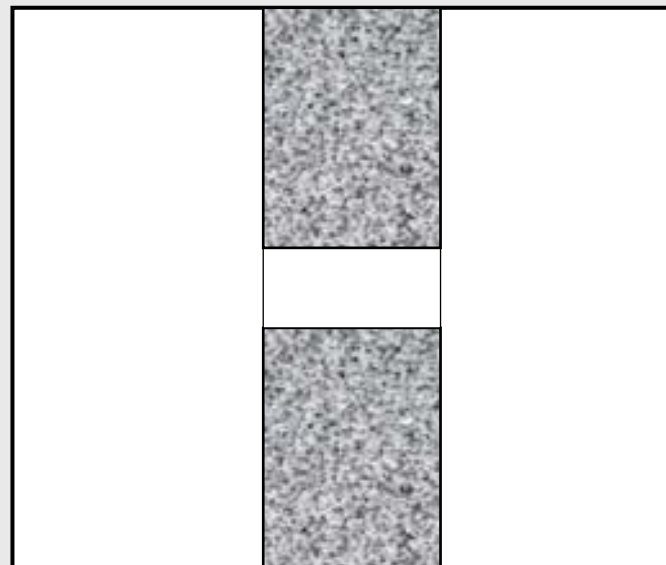
Diam 16 mm	100 771
Diam 20 mm	100 772
Diam 25 mm	100 773
Diam 32 mm	100 774
Diam 40 mm	100 775
Diam 50 mm	100 776
Diam 60 mm	100 777
Diam 60 mm (1/2)	100 778
Diam 90 mm	100 780

Kniperen

Gipsvegg EI 60



Betongvegg EI 60/EI 120

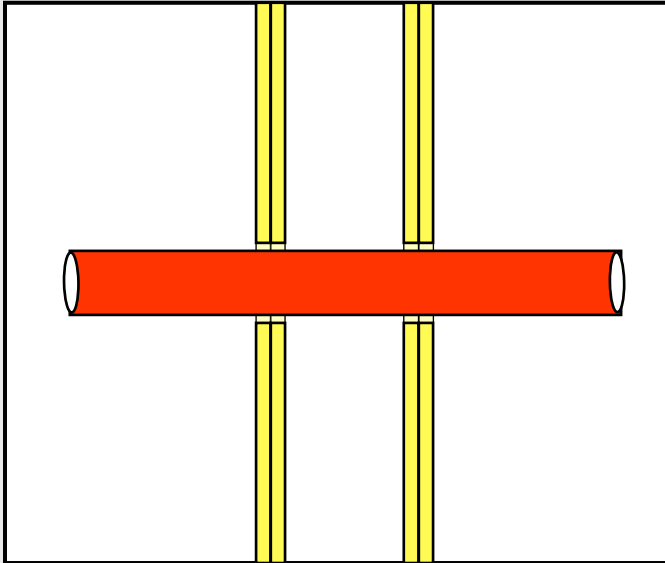


Moment 1:

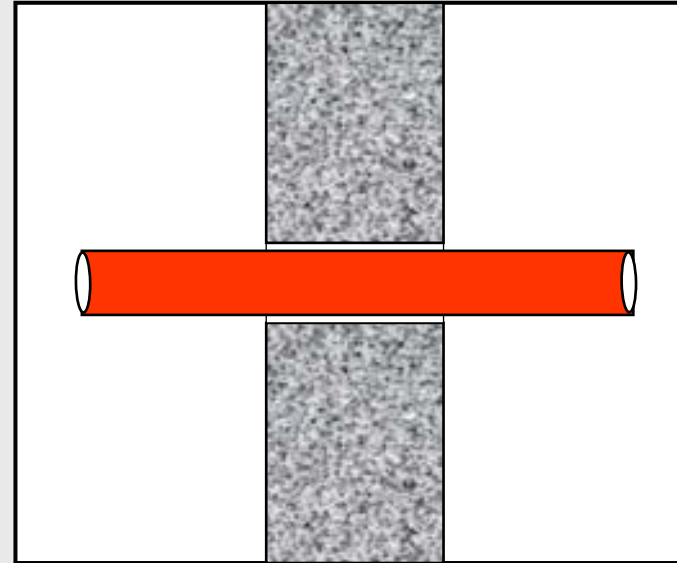
- Bor et hull tilpasset Kniperen. Hullet skal være noen mm større enn diameteren på Kniperen

Kniperen

Gipsvegg EI 60



Betongvegg EI 60/EI 120

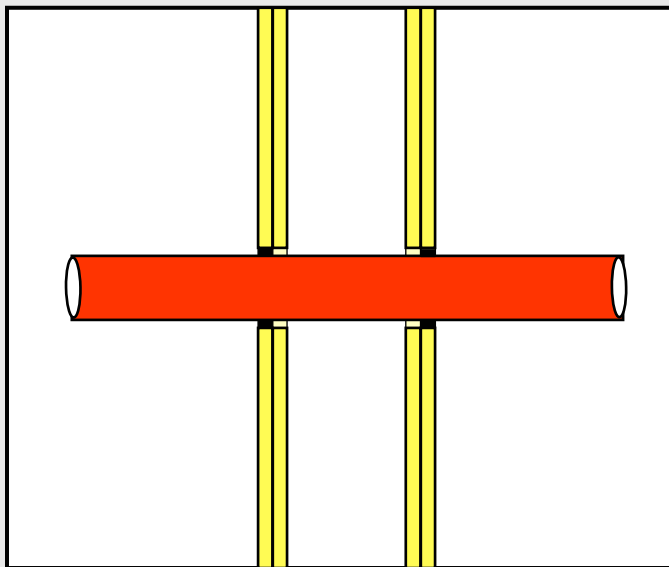


Moment 2:

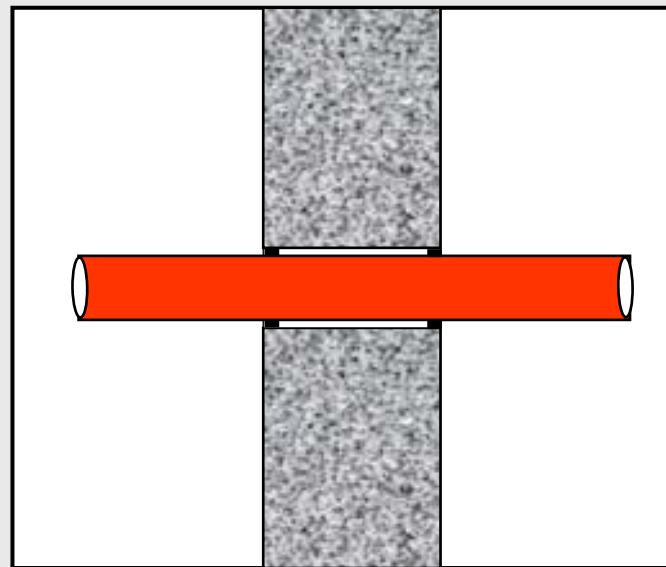
- Kniperen monteres slik at den stikker ut like mye på begge sider av veggen alt. bjelkelag/gulv
- Ved Installasjon i bygningsdelen som er tykkere enn Kniperen, må Kniperen stikke ut 2,5 – 3,0 cm fra den ene siden.

Kniperen

Gipsvegg EI 60



Betongvegg EI 60/EI 120

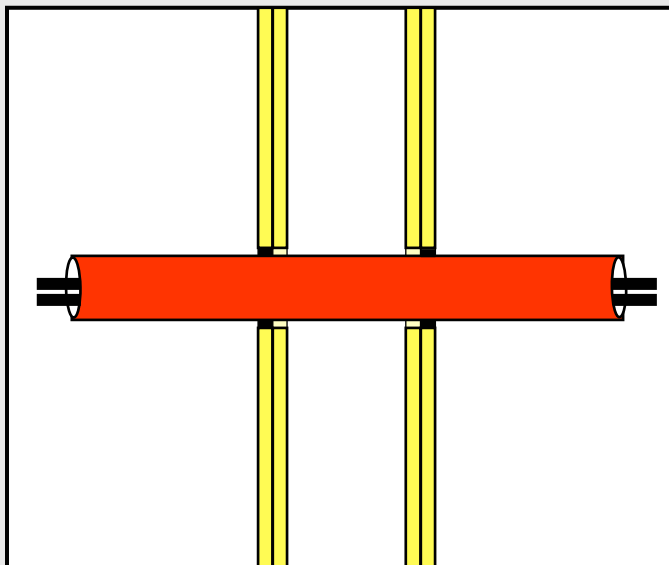


Moment 3:

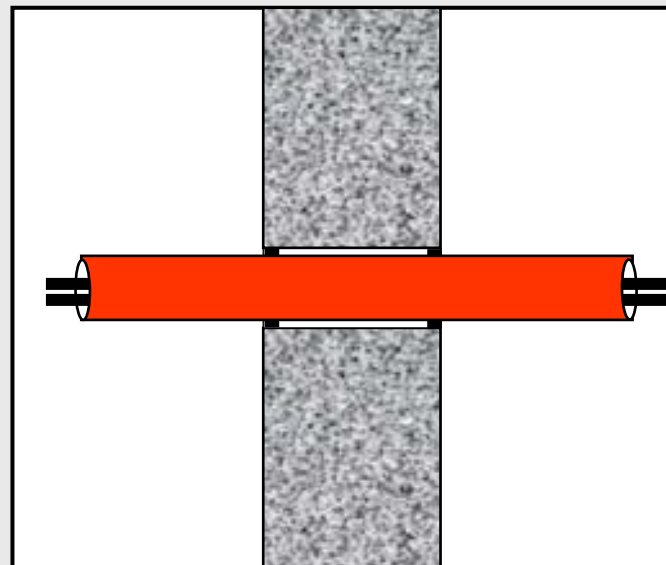
- Fug fast Kniperen med FireStop Sealant 3000.
- La fugemassen herde.

Kniperen

Gipsvegg EI 60



Betongvegg EI 60/EI 120

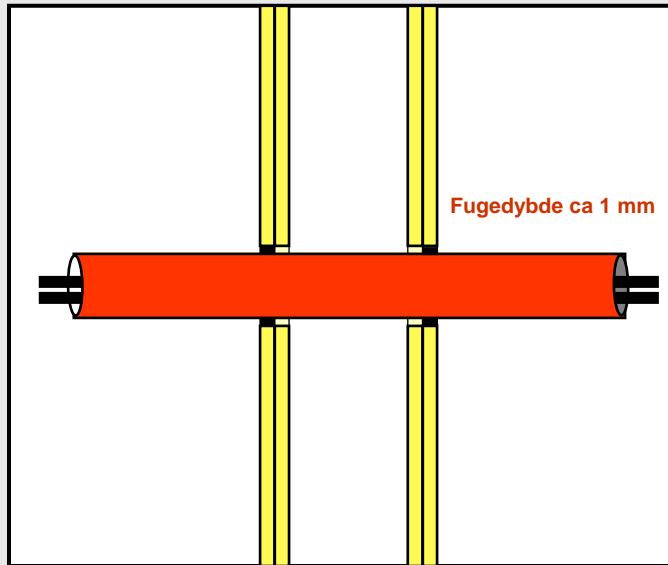


Moment 4:

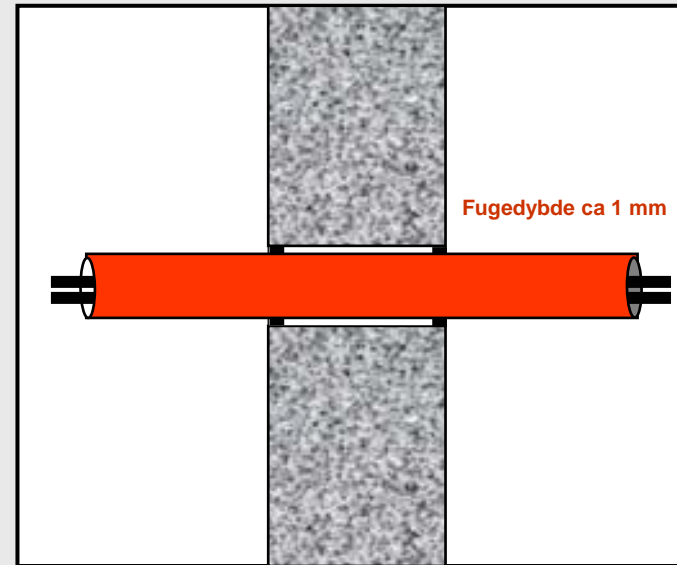
- Dra kablene og evt. plastrør som skal installeres gjennom Kniperen etter at FireStop Sealant 3000 er herdet. Antallet kabler som kan dras gis av plassen i Kniperen.

Kniperen

Gipsvegg EI 60



Betongvegg EI 60/EI 120



Moment 5:

- Avslutt med å røyk- og gasstette Kniperen. Kun fra **en** side.
- Dersom man ikke har dratt noen kabler, skal plastpluggen sitte igjen (røyk- og gasstett).