

## GLAVA RINGMUR

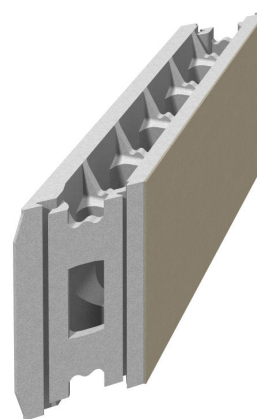
Kombinert forskaling og isolering av ringmur med ferdigbehandlet overflate av fibersement. Elementet brukes som rett element og til innvendige og utvendige hjørner.

Brukes til ytterveggstykkelse:  
Ringmur 600 og 520: fra 200 mm bindingsverk.  
Ringmur 450: fra 150 mm bindingsverk.

Betongkvalitet: B30 finsats 0-8 fraksjon. Synkmål (slump) 18 cm

Betongforbruk 600: 69 liter/lm  
Betongforbruk 520: 56 liter/lm  
Betongforbruk 450: 38 liter/lm

Deklarert varmekonduktivitet: 0,035 W/mK



Dimensjon/ beskrivelse	INNHOLD PR. PAKKE			NOBB-nr	Varenr
	stk	m	m <sup>3</sup>		
600 x 247 x 1200 mm	1	1.20	0.26	53632354	431460
520 x 247 x 1200 mm	1	1.20	0.22	50665875	431456
450 x 211 x 1200 mm	1	1.20	0.15	50665860	431451

### MONTERING / UTFØRELSE

Byggehøyde ringmur: 600/520/450 mm  
Byggehøyde såleblokk: 200 mm  
Betongforbruk ringmur: Ca 69/56/38 liter pr. lm  
Betongforbruk såleblokk: Ca 78 liter pr. lm

Se egen monteringsanvisning.

---

## ANVISNINGER FOR DRIFT OG VEDLIKEHOLD

---

### Behandling av fibersementplaten

Fibersementplaten er en fiberarmert sementplate som har gjennomgått en spesiell herdeprosess.

Platen er dampåpen, noe som er en forutsetning for at den kan brukes på ringmurselementene.

I tillegg har platen kapillære egenskaper. Det medfører at platen kan trekke til seg fukt under terreng, ved nedbør etc.

Dette vil tørke uten at det påvirker platens overflate. Mindre fargeforskjeller på platene kan forekomme.

I svært få tilfeller kan svinnsprekker/riss forekomme.

### Rengjøring og rengjøringsmetoder:

Generelt sett krever ikke fibersementplaten vedlikehold, men støv, luftforurensning og pollen er faktorer som kan påvirke fibersementplatens utseende.

I tillegg bør ikke beplantning o.l. vokse helt inntil platene. Ringmurselementet og fibersementplaten kan rengjøres med vann og vanlig vaskemiddel.

Vi anbefaler ikke bruk av høytrykkspyler på platene.

Fastgrodd algevekst, mose etc. fjernes med mild algefjerner eller mekanisk med en stiv børste. Det må ikke brukes stålbørste. Skyll alltid med rikelig med vann.

Fibersementplatene er motstandsdyktige mot sopp og råte.

### Maling av fibersementplaten:

Fibersementplaten kan males med diffusjonsåpen murmaling.

Murmalingen må være alkalieresistent og kan med fordel være akrylbasert, men ikke alkydbasert. Overflaten må være ren og støvfri før behandling.

Fibersementplaten kan også grunnes med en alkalieresistent fargeløs akrylbasert - primer/grunner.

### Puss på fibersementplaten:

Fibersementplatene kan overflatebehandles med puss.

Det kan brukes akrylpuss og/eller sementbasert puss.

Viktig! Det må ikke pusses over plateskjøtene. Dette kan forårsake sprekker.

Det er en fordel å grunne fibersementplatene med akrylbasert primer før pussing av platene.

Pussen må være alkalieresistent og påføres etter produsentens anvisninger.

### Liming av skifer på fibersementplaten:

Det kan limes skifer eller fliser på fibersementplatene. Det kan brukes enten sementbasert lim som er frostsikkert eller et en-komponent PUR lim.

Det er viktig at det ikke limes over plateskjøter pga. faren for sprekkdannelse hvis elementene beveger seg noe i forhold til hverandre.

Før montering er det viktig at fibersementplatene er rene, frie for støv og at de ikke er fuktige.

Flis eller skifer fuges med værbestandig fugemasse.

Følg produsentens anbefaling.

### Reparasjon av fibersementplaten:

Svinnsprekker kan forekomme.

Hvis det er skade på fibersementplaten(e) kan nye plater bestilles gjennom byggevareforhandler.

Liming av fibersementplate utenpå eksisterende plate gjøres med en-komponent PUR lim. Liming av fibersementplate på EPS skal gjøres med et løsemiddelfritt monteringslim, f.eks. MS-polymer.

Alternativ festes platene mekanisk med egnede skruer og pluggar. Diameteren på hullet i fibersementplaten må være større enn festemiddlelets diameter for å unngå spenninger.

Ettersyn/kontroll

Årlig besiktigelse av betongfiberplatene for sprekkdannelse eller skader

Vedlikeholdsinstruks- intervall

Fibersementplater med skadet overflate kan repareres med tilsvarende platekledning eller egnet fugemasse.

Ødelagte fibersementplater kan byttes ut og må da limes til underlaget med et frostsikkert sementbasert flislim.

Alternativt løsemiddelfrie monteringslim.

Fibersementplaten kappes med vinkelsliper, baufil e.l

---

## DRIFTSTEKNISKE OPPLYSNINGER

---

Materiale: Formstøpt GLAVA EPS S 150

Antatt teknisk levetid/brukstid uten utskiftninger: 50 år.

Fuktbestandighet: Produktet har god bestandighet mot fukt

Deklarert varmekonduktivitet: 0,035 W/mK

Korttidslast: 150 kN/m<sup>2</sup> (NS-EN 826, 10% def.)

Langtidslast: 45 kN/m<sup>2</sup> (NS-EN 1606 2 % def. 50 år)

Fuktopptak: 2-3 vol. %

Fibersementplate:

Materiale: Portland-sement, organiske fibre og kunstfiber

Tykkelse: 5,5 mm (± 10 %)

Vekt: 11,2 kg/m<sup>2</sup>

Lengde/bredde toleranse: ± 3 mm

Bøystyrke: På langs 32 N/mm<sup>2</sup>. På tvers 22 N/mm<sup>2</sup>

Brannklasse: Euroklasse A2,s1-d0

Farge: Grå-beige tone med variasjoner

---

## MILJØPÅVIRKNING

---

Ressursutnyttelse: Produktet består av ikke fornybare, rikelige ressurser

Anbefalt utluftningstid/Inneklimarelevant tidsverdi: Foreligger ikke

Emisjon: Ikke angitt

---

## HMS - REFERANSER

---

Se eget sikkerhetsdatablad.

---

## BEHANDLINGSMÅTE FOR AVFALL IHHT. NS 9431

---

### EPS

Glava EPS inneholder ikke miljøfarlig avfall, og kan gjenvinnes på følgende måter:

- Gjenbrukes i produksjon av nye EPS- produkter.
- Omsmeltes og benyttes til produksjon av hardplastprodukter.
- Energigjenvinnes på avfallsforbrenningsanlegg. 1 kg EPS utgjør ca. 1,2-1,4 kg olje i brennverdi.
- Komprimeres for deponering.

Avfallstype: EPS, annen

Avfallshandtering: Materialgjenvinning.

Opprinnelse - Naring: Bygg og anlegg.

Kode for avfallsbehandling: 1732 | 1000 | 0600 |

### Fibersementplate

Uskadet plate kan gjenbrukes direkte etter demontering som aktiv byggekomponent.

Skadet/knust plate kan brukes som veifyll/betongfyll.

Forøvrig kan fibersementplater leveres til kommunal gjenbruksstasjon som "ikke brennbart" materiale.

Avfallstype: Blandet materiale

Avfallshandtering: Deponering.

Opprinnelse - Næring: Bygg og anlegg.

Kode for avfallsbehandling: 9999 | 0700 | 0600 |

Antatt levetid/ brukstid > 50 år

---

## TEKNISK SERVICE

---

Produsent/

leverandør:

GLAVA AS

Organisasjonsnr:

NO 912 008 754 MVA

Postadresse:

Postboks 2006, 1801 Askim

Telefon:

+47 69 81 84 00

Faks:

+47 69 81 84 78

E- post:

post@glava.no

Internett:

glava.no