



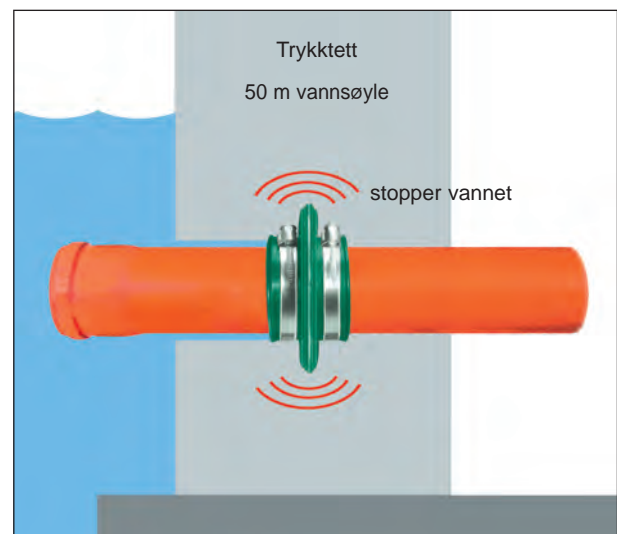
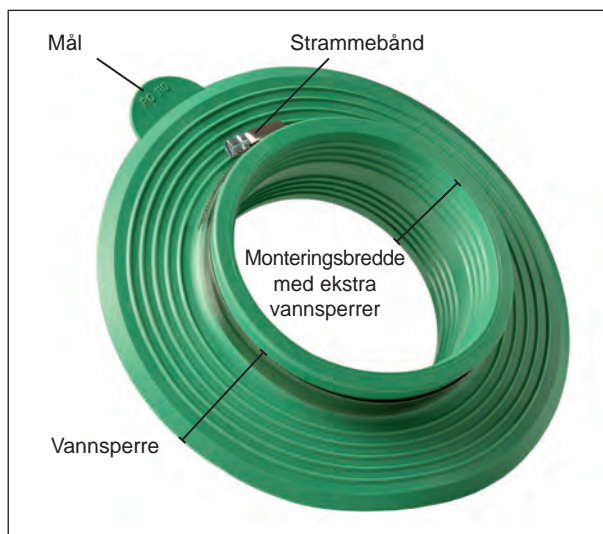
Rondo

Murkrage



RONDO – produktbeskrivelse

RONDO murkrager gir sikker tetning av rør og ledninger i plast, stål, fibersement og steingods på inn-til 50 meters vannsøyle. Gjennomføringene i betongsåler og vegger får sikker tetning mot grunnvann og trykkvann.



Murkragen leveres klar til montering med strammebånd.

| Mål | Vannsperre | Monteringsbredde | Testing | Materiale | Bestandighet |
|------------------|---|------------------|----------------|--------------|--|
| 10 mm – 400 mm | Enkelt vannsperre på 4 cm 2 strammebånd | 6 cm | 50 m vannsøyle | TPE-blanding | Fortynnede syrer, baser, bløtgjødsel, flytende gjødsel, mesk, olje og bitumen, radon og metangass |
| 450 mm – 1200 mm | Dobbelt vannsperre på 4 cm 3 strammebånd | 8 cm | 40 m vannsøyle | EPDM | Fortynnede syrer, baser, bløtgjødsel, flytende gjødsel, mesk, delvis bestandig mot olje og bitumen |

Type

| Varenr. | Type | for utvendig mål rør/mm | Strammeområde fra DU/mm til DU/mm | | Forpakning stk. | Vekt stk. |
|---------|--------|-------------------------|-----------------------------------|-----|-----------------|-----------|
| 090914 | RO 110 | Avløpsrør DN 110 | 107 | 115 | 50 stk./kartong | 0,48 kg |

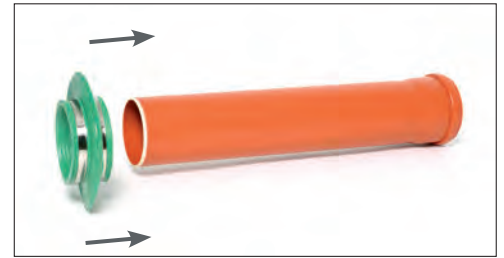
Etter ti minutter i varmt vann blir murkrageene enda lettere å montere.

RONDO MURKRAGE

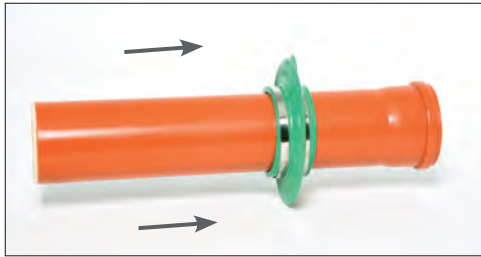


Rondo (Murkrage)

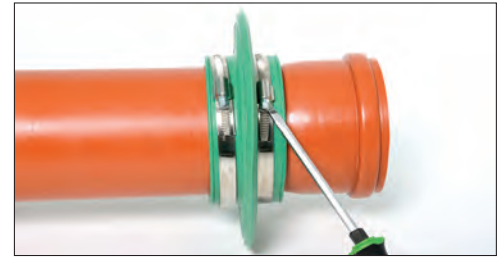
Montering av RONDO murkrager



Avløpsrør og RONDO 110



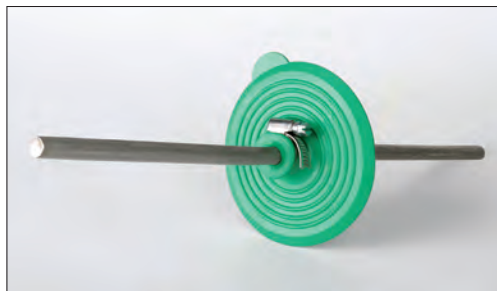
Murkragen skyves på



Murkragen plasseres

Festes ved at man trekker til strammebåndene

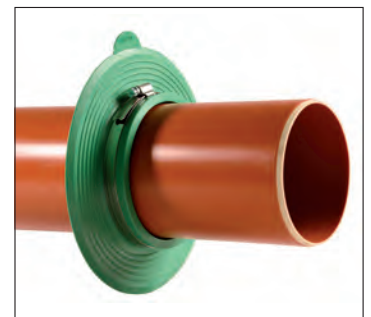
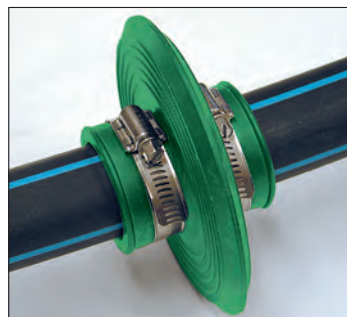
Dersom overflaten på røret er tilsmusset, skal den rengjøres.



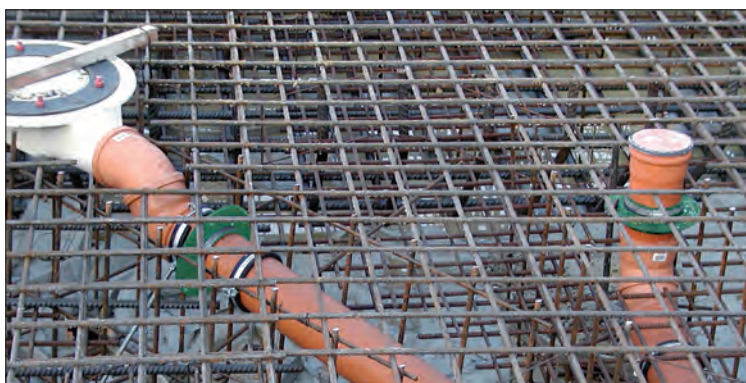
RONDO til rundleder for lysikring



RONDO til flatleder for lysikring



Murkragen kan brukes på nesten alle rør. Murkragen sørger for sikker tetting av rør av plast, steingods, betong, gips og stål.



Her vises RONDO rett før støping. Avløpsrørene får sikker og varig tetning mot økende fuktighet.