

MONTERINGSANVISNING

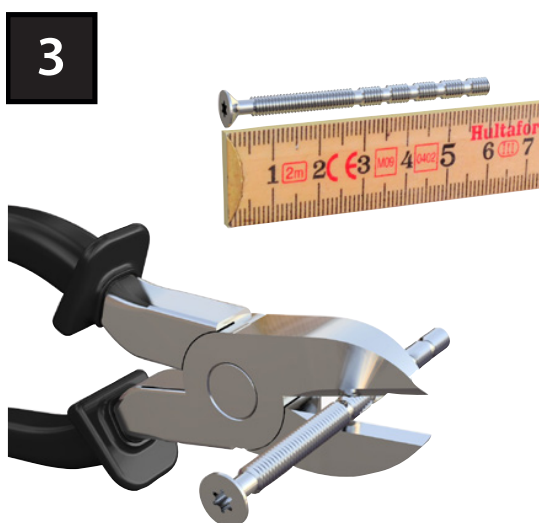


For at håndtaket skal sitte på beste måte er det viktig at firkantstaget er sentrert i døren under montering.



Plasser den ene av de to håndtaks-halvdelenene på firkantstaget og skru fast stoppeskruen.

Det er viktig at stoppeskruens spiss punkterer firkantstaget.



Kutt skruen til passende lengde slik at den går minst 5 mm inn i låsehylsen da den er montert.

Ta hensyn til dørens og låseplatens tykkelse før tilpassing.

4



Plasser låsehylsene slik at den åttekantede delen passer i de åttekantede hullet.

5



Plasser den andre håndtakshalvdelen på firkantstaget og stram til de to håndtakshalvdelenene med medfølgende Torx-skruer og låsehylser

6



Skru fast stoppeskruen.

Det er viktig at stoppeskruens spiss punkterer firkantstaget.