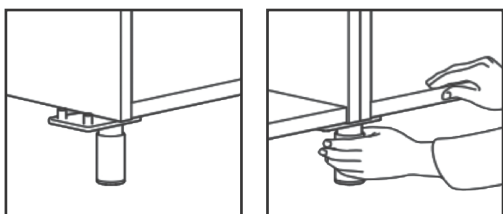


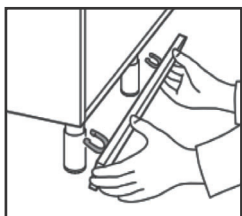
Vennligst les instruksjonen i sin helhet før montering. Det anbefales at en profesjonell installatør utfører monteringen.



MONTERING AV STØTTEBEN

Justér høyden på bena til 14,5 cm (tilsvarende sokkelens høyde) ved å skru den nedre delen med eller mot klokken. Sett bena på plass i de forborrede hullene på undersiden av skapet, og fest dem med medfølgende skruer.

Én fot kan deles mellom to enheter (som vist på figuren).

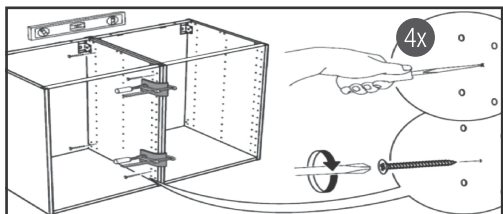


MONTERING AV SOKKEL

Bruk en fintannet sag for å tilpasse sokkelens lengde ved behov.

Fest de C-formede klipsene til sokkelens side og justér sideveis til riktig posisjon. Vri rundt for å feste. Fest klipsene til bena (som vist på figuren).

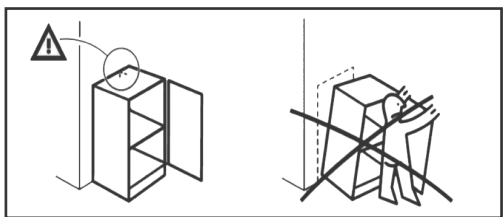
For hjørner: Bruk medfølgende hjørneskjøt for en pen avslutning.



SAMMENFØYNING AV ENHETENE

Når møblene er montert: Kontrollér at skapene er på nivå med hverandre og at skaprekken er i lodd og vater. Justér høyden på bena om nødvendig.

Fest skapene sammen ved å bore gjennom siden på skapstammene og fest med medfølgende skruer.

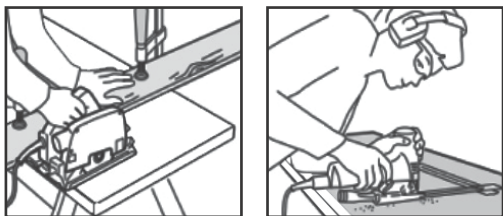


INNFESTING TIL VEGG

Alle skap skal festes godt til vegg. Dette for å sikre stabilitet samt unngå at skapene kan velte. Skru skapene fast til vegg gjennom de to hullene i bakplaten på enheten.

Bruk skruer som er tilpasset materialet i veggene.

NB! Vekten av skapene skal fortsatt hvile på benene.

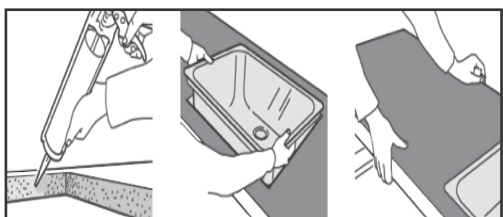


MONTERING AV BENKEPLATE

Bruke en sirkelsag med fintannet sirkelsagblad for å kutte benkeplaten til riktig lengde om nødvendig. Maskér kuttlinjen med tape på oversiden for å unngå flising. Kutt fra undersiden.

Hvis benkeplaten kuttet i lengde, kan medfølgende kantbånd ettermonteres.

Dette gjøres ved å påføre silikon og feste kantbåndet i dette. Når silikon har tørket tilpasses kantbåndet nøyaktig til benkeplaten.



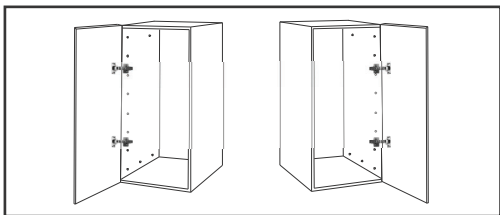
INNSTALLERING AV VASK

Legg benkeplaten på plass over benkeskapene og merk av hvor vasken skal plasseres. Maskér med tape rundt vaskens profil og merk av hullets størrelse. Bruk stikksag for å sage ut hullet for vasken.

For å unngå vannskade anbefaler vi bruk av silikon for å tette alle kuttete flater.

NB! Dobbeltsjekk at hullet blir mindre enn vaskens ytterkant.

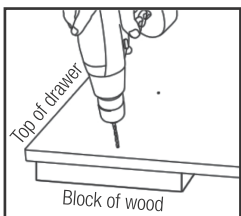
Følg medfølgende instruksjon/mal.



SIDEHENGLING AV DØRER (HØYRE/VENSTRE)

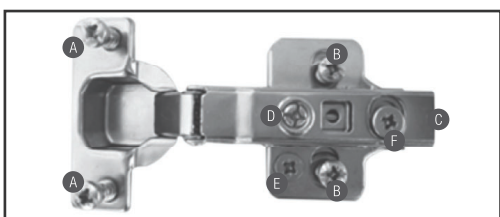
Trykk og dra del "C" for å løsne hengslene fra skapet. Fjern hengslets skapdel og fest på den andre siden ved å løsne og feste skruene "B".

Snu døren og trykk dørhengslene på plass i skapdelen (del "C")



FESTE AV HÅNDTAK

På innsiden av frontene er det markert hvor de medfølgende håndtakene kan festes. Før håndtakene festes, må det avklares om døren skal være høyre- eller venstrehengslet. Bor hull gjennom fronten med 5 mm bor, og fest håndtakene med medfølgende skruer.



DØRHENGLER

A: Fester hengslet til døren (er formontert)

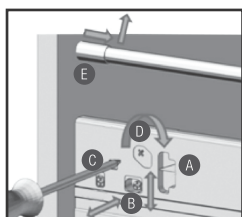
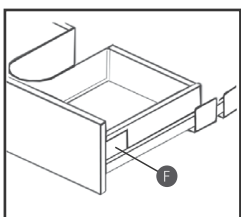
B: Fester hengslets skapdel til skroget (er formontert)

C: Trykk og dra denne delen for å løsne hengslaene fra hverandre

D: Skru for justering av dør til høyre eller venstre

E: Skru for justering av dør opp eller ned

F: Skru for justering av dør inn eller ut



JUSTERING AV SKUFF

Fjern dekklokket "F" fra begge sidene av skuffen for å kunne gjøre justeringer.

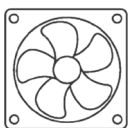
Løsne skuffen: Dra ut skuffen så langt som mulig og press del "A" opp på begge sider. Dra skuffen videre opp og ut.

Ta av fronten: Skru skru "D" til høyre på høyre side og til venstre på venstre side.

Fjern sideskinnene ved å trekke ut endestykket "E" og løft opp. Fronten skal nå være løs.

Justering av fronten vertikalt/horisontalt: Skru "C" for horisontal justering. Skru "B" for vertikal justering.

VEDLIKEHOLD



Det er viktig at rommet er godt ventilert og ikke blir stående fuktig.



Tørk alltid av fukt og vannsøl/sprut så raskt som mulig for å unngå at det trenger inn i skapet.



Rengjør møblene med en myk, fuktig klut, og et mildt rengjøringsmiddel om nødvendig



Unngå rengjøringsmidler med slipende eller etsende effekt