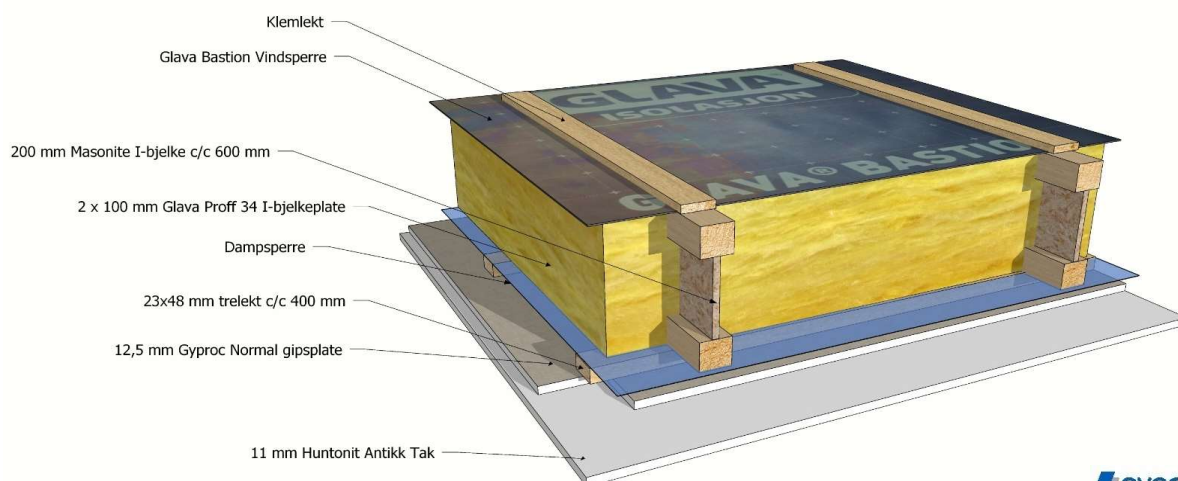


**T.201**  
**Bærende**  
**takkonstruksjon**  
**REI 30**

**Konstruksjonsanvisning**

**T.201**

Versjon 2023



Dette er en illustrasjon, ikke en byggetegning

- Bjelkelag av 200 mm Masonite I-bjelke med senteravstand c/c 600 mm. 23 x 48 mm trelekt festes på tvers av I-bjelkene med c/c 400 mm. 4,0 x 50 mm treskruer brukes til å feste lektene. Ett lag 12,5 mm Gyproc Normal gipsplate med dimensjon 1200 x 2400 mm festes til lektene på tvers av I-bjelkene med Gyproc 3,8 x 32 mm på c/c 200 mm langs sidene, og c/c 300 mm på de to lektene inne på platen. 11 mm Huntonit Antikk Tak med dimensjon 620 x 1220 mm monteres mot gipsplatene over, og festes med 5 x 40 mm kramper til trelektene. Krampene festes med c/c 400 mm på langsidene og c/c 100 mm på kortsidene. Det benyttes doble kramper på langsidene. Dampsperre monteres mellom I-bjelkene og lektene.
- I bjelkelaget monteres 2 x 100 mm Glava Proff 34 I-bjelkeplate.
- Glava Bastion Vindsperre festes over I-bjelkene med klemlekter.

*Påført belastning ved branntest var 1,1 kN/m<sup>2</sup>, og spennvidden var 4,3 m. Denne løsningen er testet med brannpåkjenning fra undersiden.*

Denne løsningen er testet og vurdert av RISE Fire Research AS, NB 1084, Prosjekt nr. 150011-21