

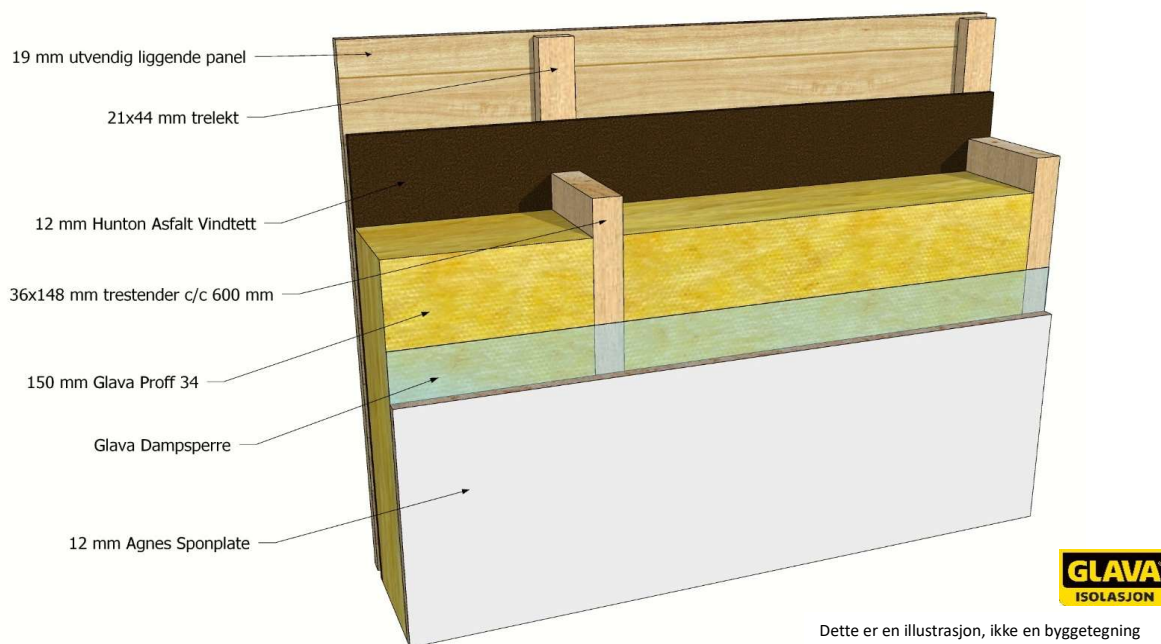
Y.202
Bærende yttervegg

REI 45

Konstruksjonsanvisning

Y.202

Versjon 2023



Dette er en illustrasjon, ikke en byggetegning

- Trestendere av 36 x 148 mm med senteravstand c/c 600 mm. På eksponert side monteres ett lag med 12 mm Agnes Sponplate. Glava Dampsperre monteres mellom innvendig platelag og stenderne.
- Mellom stenderne monteres 150 mm Glava Proff 34.
- På utsiden av stenderne monteres 12 mm Hunton Asfalt Vindtett.
- Lekter med dimensjon 21 x 44 mm festes til stenderne med 3,4 x 95 mm spiker med c/c ca. 400 mm.
- 19 mm utvendig liggende panel dobbeltspikres til lektene.

Påført belastning ved branntest var 15 kN/m og vegg høyden var 3 meter. Denne løsningen er testet for brannpåkjenning fra innsiden.

Horisontale plateskjøter understøttes av kubbing/spikerslag i hele stenderverkets tykkelse. Denne veggen ble testet med kubbing/spikerslag i 2,5 meters høyde.

Testens varighet uten kriteriebrudd: 50 minutter.

Denne løsningen er testet og vurdert av Norges branntekniske laboratorium AS, NB 1084, Prosjekt nr. 103010.53