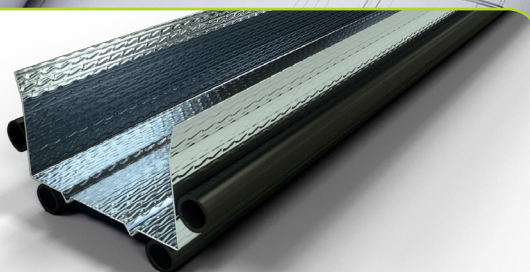


Produktdatablad

Gyproc AC 40 ACOUnomic Kantprofil med EPDM-tetningslist



Tekniske data

Materiale:	Stål DX51D+Z275
Materialstyrke:	> 250 MPa
Materialtykkelse:	0,46 mm
Overflate: Zink 140 gram pr. m ² stålplate tilsvarende en lagtykkelse på 10 µm per side.	
Korrosjonsklasse:	C1
Brannklassifisering, materiale:	Ikke klassifisert

Produktnavn

Gyproc AC 40 Kantprofil
 Varianter: AC 45/40, AC 70/40, AC 95/40, AC 120/40, AC 145/40 samt AC 160/40.

Produktbeskrivelse

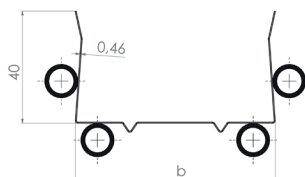
Gyproc AC 40 Kantprofil er framstilt av 0,46 mm varmforzinket kaldvalset stålplate. Stålet er embossert, hvilket tilfører større styrke og dermed bedre utnyttelse av råmaterialet. Profilene har 40 mm høye flenser og har EPDM tetningslister på profilets bunn og flenser, som gir en vedvarende akustisk tetning. Profilenes bunn har utstansede trekantede siktehull som markerer profilets midtlinje, og øker presisjonen ved montasje.

Dimensjoner [mm]

Produkt	b-mål
AC 45/40	47
AC 70/40	72
AC 95/40	97
AC 120/40	122
AC 145/40	147
AC 160/40	162

Lengde: 3.000

Se Gyproc Prisliste/Produktkatalog for vekt og tilgjengelige dimensjoner.



Bruksområde

Gyproc AC 40 Kantprofil brukes som kantprofil langs gulv, tak og tilstøtende vertikale bygningsdeler i kombinasjon med Gyproc stålstender for oppbygning av bindingsverk til Gyproc innervegger, der det stilles høye krav til lydisolasjon. Bindingsverket kan kles med ulike typer av Gyproc gipsplater avhengig av ytelseskrav.

Relaterte produkter

- Gyproc AC-H Hjørneprofil
- Gyproc AC-HR Hjørnelstender
- Gyproc XR Lydstender
- Gyproc ER Stender
- Gyproc stålskruer type QP 14
- Gyproc gipsplater av ulike typer
- Gyproc gipsplateskruer av ulike typer

Bearbeiding

Gyproc AC 40 Kantprofiler kan kappes med kappsag med skjærebblad til metall eller med platesaks.

Lagring

Lagres i et tørt og rent miljø. Pakkene må først åpnes når profilene skal tas i bruk.

Avfallshåndtering

Restmaterialer av stål kan resirkuleres til framstilling av nye råvarer.