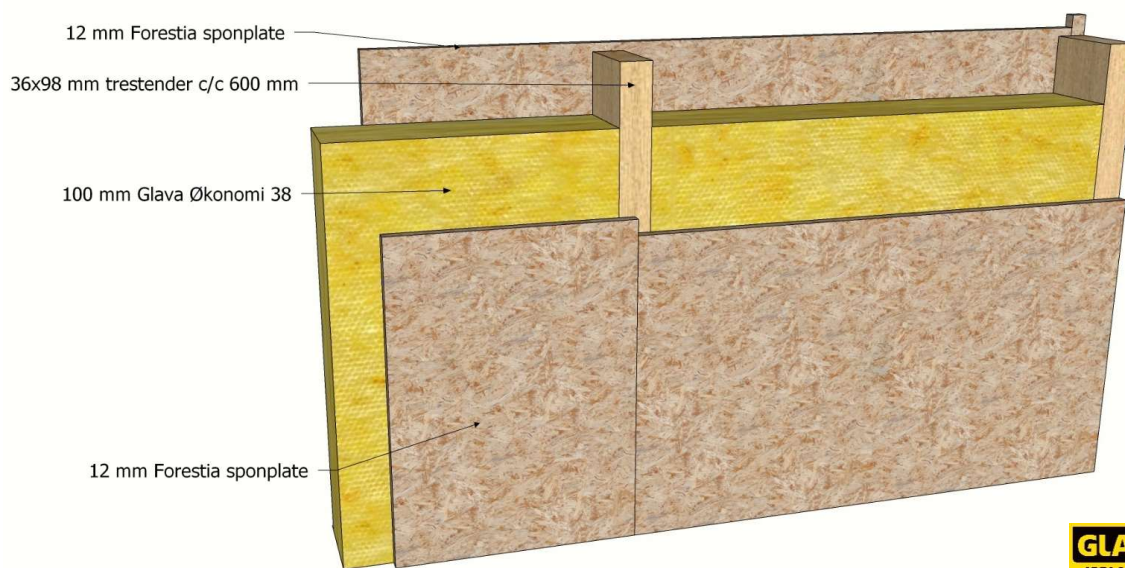


I.101
Ikke-bærende innervegg
EI 30

Konstruksjonsanvisning

I.101

Versjon 2023



Dette er en illustrasjon, ikke en byggetegning

- Trestendere av 36 x 98 mm med senteravstand c/c 600 mm. Ett lag 12 mm sponplate, type Forestia 3 Vegg Standard P2 monteres på hver side av stenderne. Platene festes med 4,2 x 30 mm selvborende sponplateskruer, på c/c 200 mm. Skjøtene limes med trelim.
- Mellom stenderne monteres 100 mm Glava Økonomi 38.

Testet vegghøyde var 3 meter. Grunnet oppfylte kriterier (DIAP), gjelder dokumentasjonen for vegger opp til 4 meter.

Alle plateskjøtene skal være understøttet. Skjøtene ble sparklet på begge sider, men dette anses ikke som avgjørende for angitt brannmotstand.

Horisontale plateskjøter understøttes av kubbing/spikerslag. Denne veggen ble testet med kubbing/spikerslag i 2,4 meters høyde.

Denne løsningen er testet og vurdert av RISE Fire Research AS, NB 1084, Prosjekt nr. 150000-19