

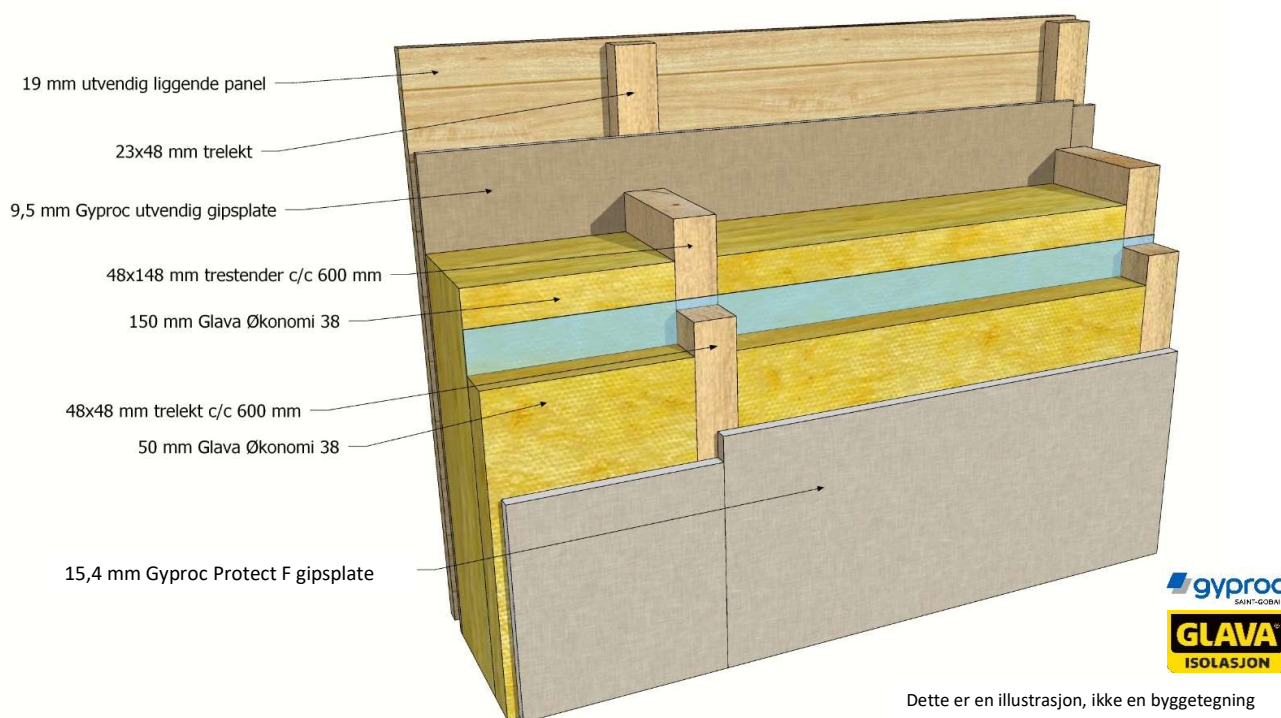
Y.203
Bærende yttervegg

REI 60

Konstruksjonsanvisning

Y.203

Versjon 2023



- Trestendere av 48 x 148 mm med senteravstand c/c 600 mm. På innsiden monteres trelekter av 48 x 48 mm. Innvendig gipskledning av Gyproc Protect F festes med 3,9 x 32 mm gipsskruer på c/c 300 mm (c/c 200 mm på kort-/langkanter). Glava Dampsperre monteres enten mellom stender og lekt, eller lekt og gips.
- Mellom stenderne og lektene monteres henholdsvis 150 mm og 50 mm Glava Økonomi 38.
- På utsiden av stenderne monteres 9,5 mm Gyproc GUB gipsplate, festes med 3,5 x 32 mm gipsskruer på c/c 300 mm.
- Lekter med dimensjon 23 x 48 mm festes til stenderne med 2,8 x 75 mm spiker.
- 19 mm utvendig liggende panel festes til lektene med 2,8 x 75 mm spiker.

Påført belastning ved branntest var 23,3 kN/m, og vegg høyde var 3 meter. Denne løsningen er testet for brannpåkjenning fra innsiden.

Alle gipsplateskjøter skal være understøttet. Skjøtene på innvendig plate ble sparklet, men dette anses ikke som avgjørende for angitt brannmotstand.

Vi vurderer Gyproc Vindtett og Gyproc Glasrock som tilsvarende Gyproc GUB i en brannsituasjon.

Horisontale plateskjøter understøttes av kubbing/spikerslag. Denne veggen ble testet med kubbing/spikerslag i 2,4 meters høyde.

Testens varighet uten kriteriebrudd: 77 minutter.

Denne løsningen er testet og vurdert av RISE Fire Research AS, NB 1084, Prosjekt nr. 150010-07