

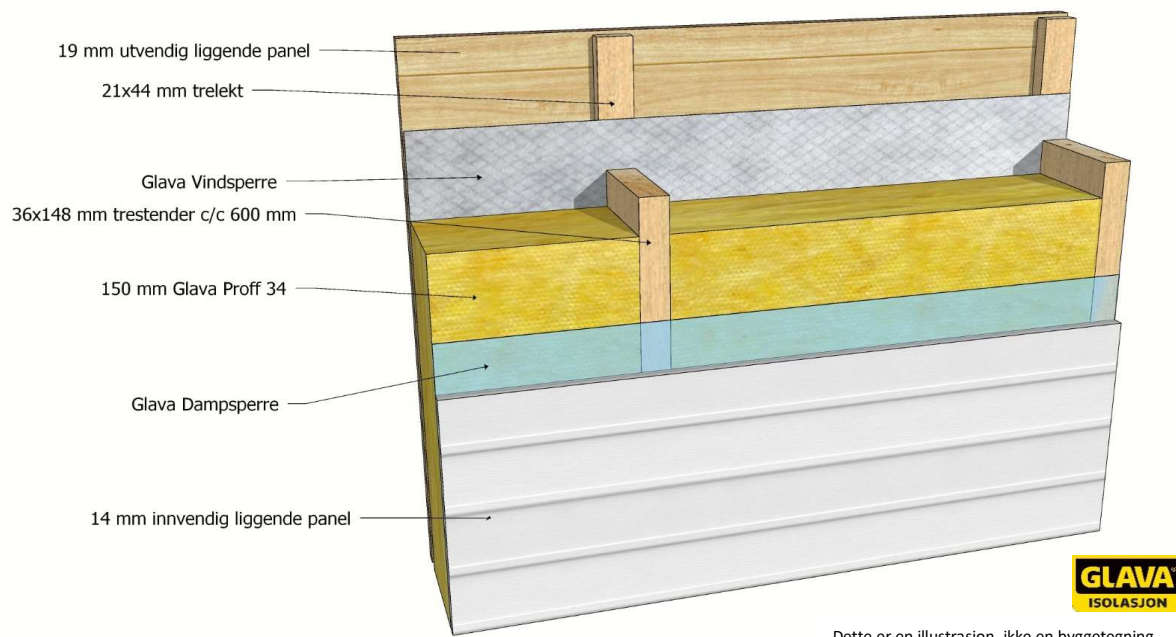
Y.201
Bærende yttervegg

REI 45

Konstruksjonsanvisning

Y.201

Versjon 2023



Dette er en illustrasjon, ikke en byggetegning

- Trestendere av 36 x 148 mm med senteravstand c/c 600 mm. På eksponert side monteres ett lag med 14 mm innvendig liggende panel, panelt dobbeltspikres til stenderne. Glava Dampsperre monteres mellom innvendig panel og stenderne.
- Mellom stenderne monteres 150 mm Glava Proff 34.
- På utsiden av stenderne monteres Glava Vindsperre av duk.
- Lekter med dimensjon 21 x 44 mm festes til stenderne med 3,4 x 95 mm spiker med c/c ca. 400 mm.
- 19 mm utvendig liggende panel dobbeltspikres til lektene.

Påført belastning ved branntest var 15 kN/m og vegghøyden var 3 meter. Denne løsningen er testet for brannpåkjenning fra innsiden.

Denne vegg ble testet med kubbing/spikerslag i 2,5 meters høyde (i stenderverkets tykkelse).