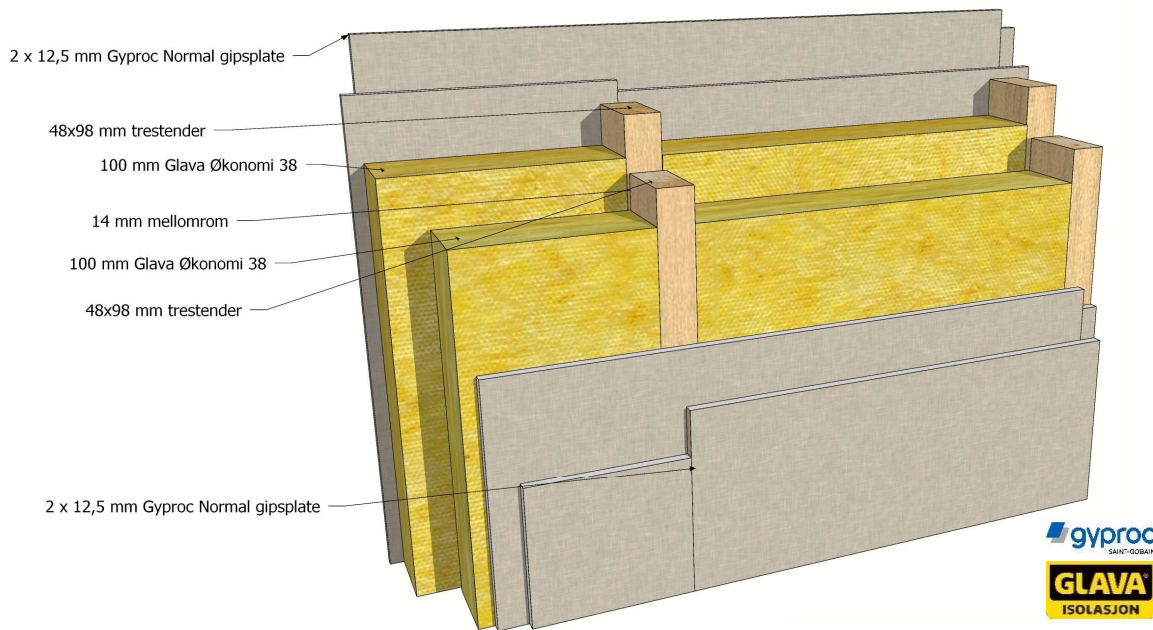


I.201
Bærende (dobbel)
innervegg
REI 60

Konstruksjonsanvisning

I.201

Versjon 2023



Dette er en illustrasjon, ikke en byggetegning

- Dobbelstenderverk av 48 x 98 mm trestendere med senteravstand c/c 600 mm. Stenderene plasseres med 14 mm mellomrom i veggens dybderetning. På begge sider monteres det 2 lag 12,5 mm Gyproc Normal gipsplate. Inneste gipslag festes med gipsskruer (Gyproc, Essve) 3,9 x 30 mm, og ytterste lag festes med gipsskruer (Gyproc, Essve) 3,9 x 41 mm, på c/c 300 mm (c/c 200 mm på kort-/langkanter). Platene monteres forskjøve i forhold til hverandre, slik at de vertikale skjøtene ikke er på samme stender.
- Mellom stenderne monteres 2 x 100 mm Glava Økonomi 38.

Påført belastning ved branntest var 25 kN/m, og vegghøyden var 3 meter.

Alle plateskjøtene skal være understøttet. Skjøtene ble sparklet på begge sider, men dette anses ikke som avgjørende for angitt brannmotstand.

Horisontale plateskjøter understøttes av kubbing/spikerslag. Denne veggen ble testet med kubbing/spikerslag i 2,4 meters høyde.

Testens varighet uten kriteriebrudd: 72 minutter.

Denne løsningen er testet og vurdert av RISE Fire Research AS, NB 1084, Prosjekt nr. 150010-07