

# Gyproc GK-system

## Himlingsssystem



# Rask himlingsmontasje med Gyproc GK-system

**Gyproc GK er et bæresystem i stål til nedforet himling. Systemet gjør det enkelt å montere en plan himling. Derfor er Gyproc GK-system det optimale valget når arkitektens, entreprenørens og byggherrens interesser skal tilgodeses.**

## Raskt og enkelt

Verktøy som benyttes ved montering av tradisjonelt nedforet himling er overflødig når man monterer Gyproc GK. Systemet monteres ved å "klikke" sammen profiler og beslag, en metode som er vesentlig raskere enn tradisjonell montering som krever verktøy. Profilene kan justeres både i bredde og høyde etter montering for enkel finjustering før platemontering.

## Perfekt resultat

Gyproc GK gjør det mulig å oppnå et plant bæresystem og man får et optimalt underlag for montering av himlingsplater. Gyproc GK kan kombineres med standard gipsplater eller Gyproc Planum.

## Bruksområde

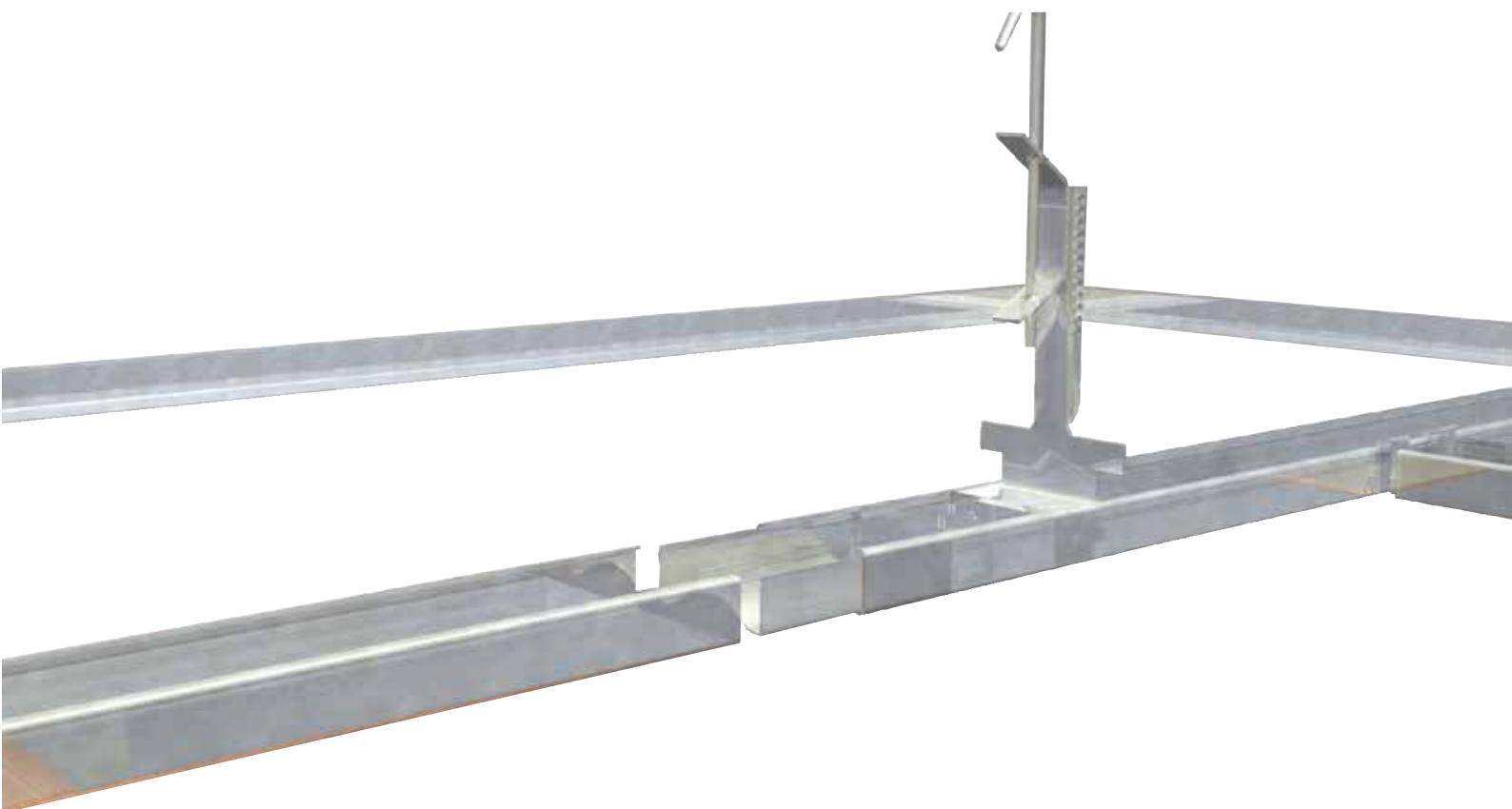
Gyproc GK kan monteres i ett eller to nivåer. Systemet kan utføres med brandmotstand EI 30-EI 60 med Gyproc gipsplater uten mineralull. Med Gyproc GK i ett nivå oppnås lavere byggehøyde som gir større plass til el- og VVS-installasjoner.

## Egenskaper

- Systemet klikkes sammen
- Systemet kan justeres i både bredde og høyde - både under og etter montering
- Mulighet for montering i ett nivå
- 60 mm brede profiler
- Kan kombineres med Senor gummiisolator

## Fordeler

- Opp til 50% raskere montasjetid
- Enklere å oppnå en plan himling
- Mer plass til installasjoner og mulighet for høyere himlingshøyde
- Bedre anleggsflate for montering av gipsplater
- Kan benyttes som lydisolerende himlingsløsning



Gyproc GK-system er et bæresystem i stål for nedforet himling.









### I ett nivå med ett lag gipsplater



**4** Grovjuster opphengets lengde, løft opp bæreprøfilen og vri på plass opphenget. Bæreprøfiler lengdeskjøtes med GK 20.



**5** Koblebeslag GK 21 skyves inn i hver ende av tverrprofilen. Tverrprofilen festes til bæreprøfilen med hjelp av koblebeslagenes lepper.



**6** Tverrprofilene inn mot vegg tilpasses riktig lengde og skyves inn i kantskinnen. Juster tverrprofilenes senteravstand til 400 mm.

### I to nivåer med ett lag gipsplater



**4** Grovjuster opphengets lengde, løft opp bæreprøfilen og vri på plass opphenget. Bæreprøfiler lengdeskjøtes med GK 20.



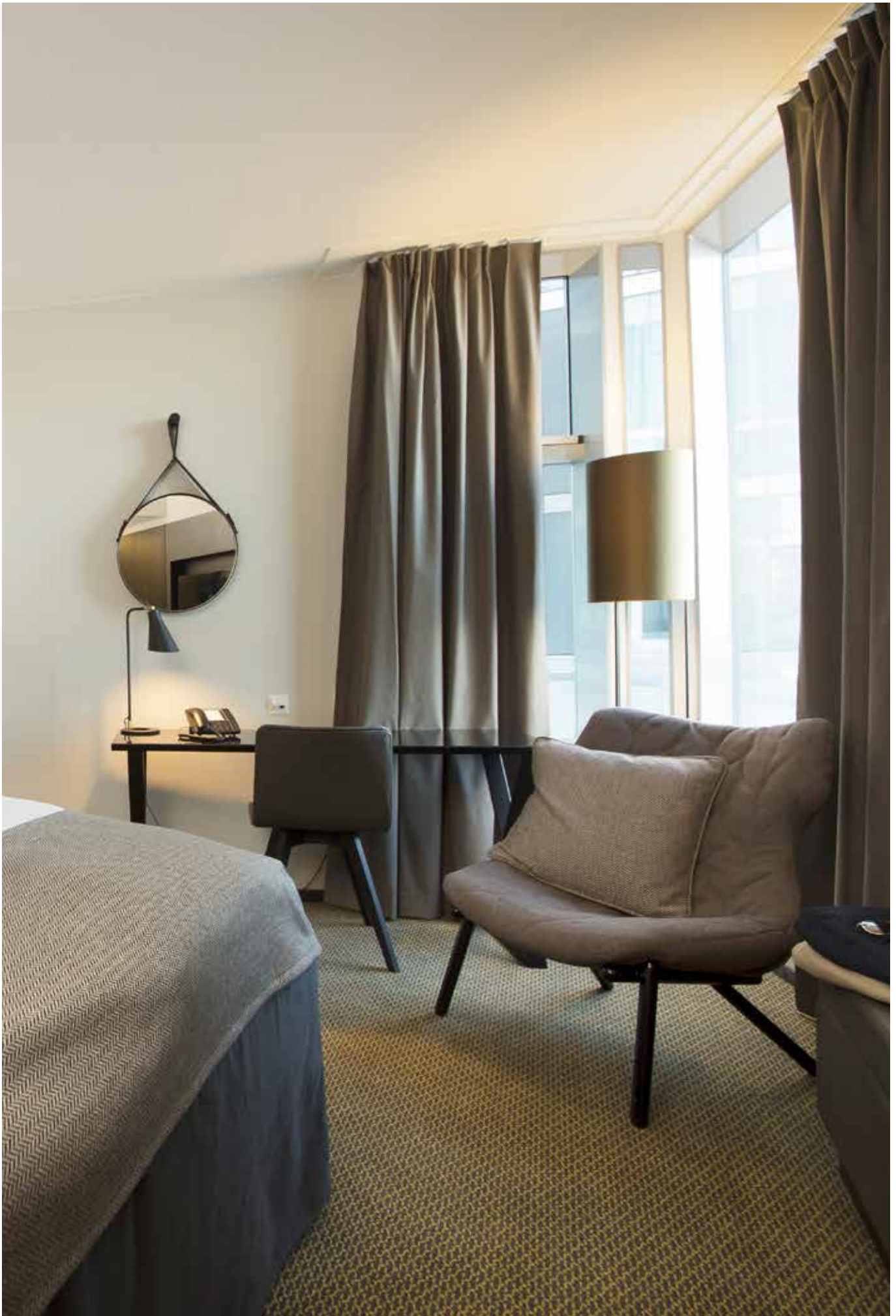
**5** Bæreprøfilens ende legges på øverste kant av kantskinnen.



**6** Tverrprofilens ende skyves inn i kantskinnen. Juster tverrprofilenes senteravstand til 400 mm.



**7** Bæreprøfil og tverrprofil kobles sammen med koblebeslag GK 22.



# Produktoversikt

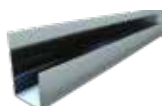
## Gyproc GK – Profil til fast himling

Betegnelse	Lengde	Dimensjon
	mm	mm
GK 1	4000	27x60x27
GK 2	1135	27x60x27
GK 3	835	27x60x27
GK 4	535	27x60x27
GK 5	1735	27x60x27



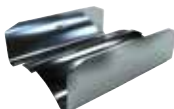
## Gyproc GK-C – Kantskinne

Betegnelse	Lengde	Dimensjon
	mm	mm
GK-C	3000	48x29x27



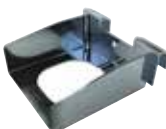
## Gyproc GK 20 – Skjøtebeslag

Betegnelse	Vekt
	kg/pk
GK 20	4,0



## Gyproc GK 21 – Koblebeslag

Betegnelse	Vekt
	kg/pk
GK 21	4,0



## Gyproc GK 22 – Koblebeslag

Betegnelse	Vekt
	kg/pk
GK 22	6,4



## Gyproc GK 23 – Justerbart oppheng

Betegnelse	Vekt
	kg/pk
GK 23	6,5



## Gyproc GK 24 – Fast oppheng

Betegnelse	Vekt
	kg/pk
GK 24	3,0



## Gyproc GK 25 – Opphengtråd

Betegnelse	Lengde	Vekt
	mm	kg/pk
GK 25-125	125	1,4
GK 25-250	250	2,7
GK 25-375	375	3,9
GK 25-500	500	5,1
GK 25-750	750	7,4
GK 25-1000	1000	9,7



## Gyproc GK 26-25 – Justerbart oppheng bunn

Betegnelse	Vekt
	kg/pk
GK 26-25	6,0



## Gyproc GK 26-27 – Justerbart oppheng bunn

Betegnelse	Vekt
	kg/pk
GK 26-27	7,3



## Gyproc GK 27 – Justerbart oppheng topp

Betegnelse	Lengde	Vekt
	mm	kg/pk
GK 27-150	150	4,0
GK 27-190	190	4,0
GK 27-290	290	5,6
GK 27-490	490	9,0
GK 27-990	990	17,5



## Gyproc GK 28 – Justerbart direktefeste

Betegnelse	Lengde	Vekt
	mm	kg/pk
GK 28-100	100	5,5
GK 28-200	200	9,0



## Gyproc GK 29 – Splint

Betegnelse	Vekt
	kg/pk
GK 29	0,6



## Gyproc Megol – Isolator

Betegnelse	Vekt
	kg/pk
Megol	0,7



## Gyproc GK 40 – Vibrasjonsdempende oppheng

Betegnelse	Vekt
	kg/pk
GK 40	10,2



## Gyproc GK 41 – Vibrasjonsdempende oppheng

Betegnelse	Vekt
	kg/pk
GK 41	11,2



## Gyproc GK 45 Top – Topp

Betegnelse	Vekt
	kg/pk
GK 45 Top	3,6



## Når du velger Gyproc, velger du også en bærekraftig løsning

Hos Gyproc har vi gjennom flere år arbeidet intensivt med å skape produkter og metoder som ikke bare innfrir markedets og myndighetenes krav, men også framtidens utfordringer med hensyn til ressursforbruk, klima og bærekraft.

### Naturens eget materiale

Våre produkter er basert på gips som er et naturlig forekommende materiale på jorden. Gipsplater inneholder ikke miljø-skadelige eller giftige stoffer. Slike egenskaper er et vesentlig utgangspunkt for et bærekraftig byggemateriale.

På [www.glava.no](http://www.glava.no) kan du lese mer om vårt arbeid på dette området.

### Gyproc SystemSikring

Gyproc SystemSikring er din sikkerhet for å gjennomføre prosjekter med gipsbaserte løsninger i lettbyggeteknikk, på en optimal måte. Med Gyproc SystemSikring, kan du føle deg trygg på at alle systemer er testet, både av sertifiserte institusjoner og i praksis ute på byggeplasser. Alle systemer og produkter innfrir kravene i gjeldende regelverk. Gyproc SystemSikring inneholder også teknisk rådgivning som garanterer en optimal gjennomføring av prosjektet - før, under og etter arbeidet.

### ISO og OHSAS

Gyproc har et kvalitets-, miljø-, arbeidsmiljø- og energiledelsessystem med rutiner og prosesser som er sertifisert av TI og oppfyller kravene ISO 9001, ISO 14001, OHSAS 18001 og ISO 50001.

### Gjenvinning

Gyproc gipsplater er et rent kretsløpsprodukt, og Gyproc har et system for gjenbruk av gipsavfall.



**SAINT-GOBAIN**

#### Saint-Gobain Byggevarer AS

Gyproc, Habornveien 59  
1630 Gamle Fredrikstad  
Ordre/Kundservice e-post:  
[ordre.gyprocno@gyproc.com](mailto:ordre.gyprocno@gyproc.com)  
Teknisk Service e-post:  
[tekniskno@gyproc.com](mailto:tekniskno@gyproc.com)  
[www.glava.no](http://www.glava.no)  
JUL20. ©Gyproc.

Gyproc tar forbehold om eventuelle endringer eller trykkfeil.



<https://www.facebook.com/GyprocNorge/>  
<https://www.instagram.com/gyprocno/>  
<https://www.youtube.com/user/gyprocNO>