

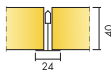
Ecophon Akusto™ Wall A

Ecophon Akusto™ Wall A har synliga profiler med en mängd olika ytor att välja mellan. Denna väggabsorbent används tillsammans med akustiktak för att skapa goda akustiska egenskaper i rummet.

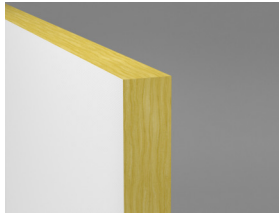


P20 Office & Business, Poland

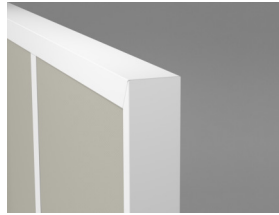
SYSTEMÖVERSIKT



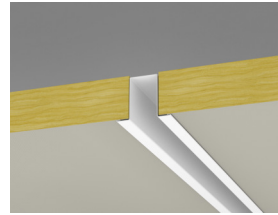
Format c, mm	2700x1200
Channeltrim	•
Thinline	•
WP	•
Tjocklek (tj)	40
Principskiss	M353, M504, M509



Akusto Wall A



Akusto Wall A system med Connect Avslutningslist och Connect T24 Huvudprofil



Akusto Wall A system med Connect Avslutningslist och Connect Hattprofil



Akusto Wall system med Connect Thinline-profiler



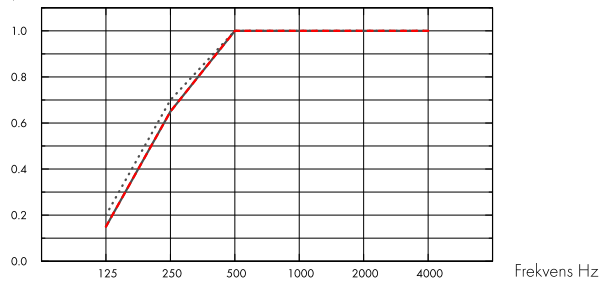
Akustik

Ljudabsorption:

Provningsresultat enligt EN ISO 354

Klassificering enligt EN ISO 11654, värde för Noise Reduction Coefficient, NRC och Sound Absorption Average, SAA enligt ASTM C 423.

α_p , Praktisk ljudabsorptionsfaktor



.... Akusto Wall A Akutex FT 40 mm, 43 mm o.d.s.

— Akusto Wall A Texona 40 mm, 43 mm o.d.s.

--- Akusto Wall A Super G 40 mm, 43 mm o.d.s.

	tj mm	tkh mm	α_p , Praktisk ljudabsorptionsfaktor						α_w	Ljudabsorptionsklass
			125 Hz	250 Hz	500 Hz	1000 Hz	2000 Hz	4000 Hz		
Akutex FT	40	43	0.20	0.70	1.00	1.00	1.00	1.00	1.00	A
Texona	40	43	0.15	0.65	1.00	1.00	1.00	1.00	1.00	A
Super G	40	43	0.15	0.65	1.00	1.00	1.00	1.00	0.95	A

tj mm	AC(1.5)
40	Articulation Class, ASTM E1111, ASTM E1110 230



Inomhusmiljö

Miljömärkning	Standard	Plant
Eurofins Indoor Air Comfort®	IAC	IAC Gold
Fransk VOC	A	A+
Finsk M1	•	•



Environmental Footprint

	Kg CO ₂ equiv/m ²
Akusto Wall A	6,2 (Akusto Wall A EPD i enlighet med ISO 14025 / EN 15804)
Akusto Wall A/Plant	7,33 (Akusto Wall/Plant family EPD i enlighet med ISO 14025 / EN 15804)



Circularity

Minsta andel återvunnet material efter konsumentledet	53%
Återvinningsbarhet	Helt återvinningsbar



Brandsäkerhet

Land	Standard	Klass	Ljudabsorbenternas kärna är testad och klassificerad som ej brännbar enligt EN ISO 1182.
Europa	EN 13501-1	A2-s1,d0	



Fuktbeständighet

Produkt	Klass	Enligt EN 13964: 2014
Standard	Class C, RH 95% and 30°C	
Plant	Class A, RH 70% and 25°C	



Ljuseffektivitet

Akusto med vit kulör har hög ljusreflektion. För ljusreflektion och närmaste NCS-färgprov på samtliga kulörer: Se Ecophon kulörer och ytskikt.



Rengörbarhet

Systemet tål daglig dammtorkning och dammsugning samt våtavtorkning en gång per vecka (Super G och Akutex FT-ytskikt). Dammtorkning och dammsugning en gång per vecka (Texona-ytskikt).



Tillgänglighet

Systemet är inte demonterbart förutom på utvalda principskisser. Se materialspecifikation för mer information.



Montering

Monteras enligt Principskisser, Installationsguider och Drawing Aid. För information om minsta totala konstruktionshöjd se Materialspecifikation. Systemet bör inte placeras bakom mål eller liknande områden där de ofta kommer att drabbas av hårda boll skott. I sådana fall rekommenderas ett skyddande nät, framför systemet.



Systemvikt

Systemet har en ungefärlig vikt(inklusive profiler) på cirka 4 kg/m².



Mekaniska egenskaper

Texona ytskiktet har måttlig slagtålighet. Super G är en extra stark glasfiberväv med hög slagtålighet. M353 med Super G ytskikt är testad enligt EN 13964 annex D och DIN 18032 del 3 och uppfyller kraven för klass 1A. Observera: Där absorberna riskerar att utsättas för frekventa slag och stötar, t.ex. bakom målburar, är det nödvändigt att komplettera med ytterligare skydd med t.ex. nät eller träribbor. Ingen ytterligare belastning är tillåten.



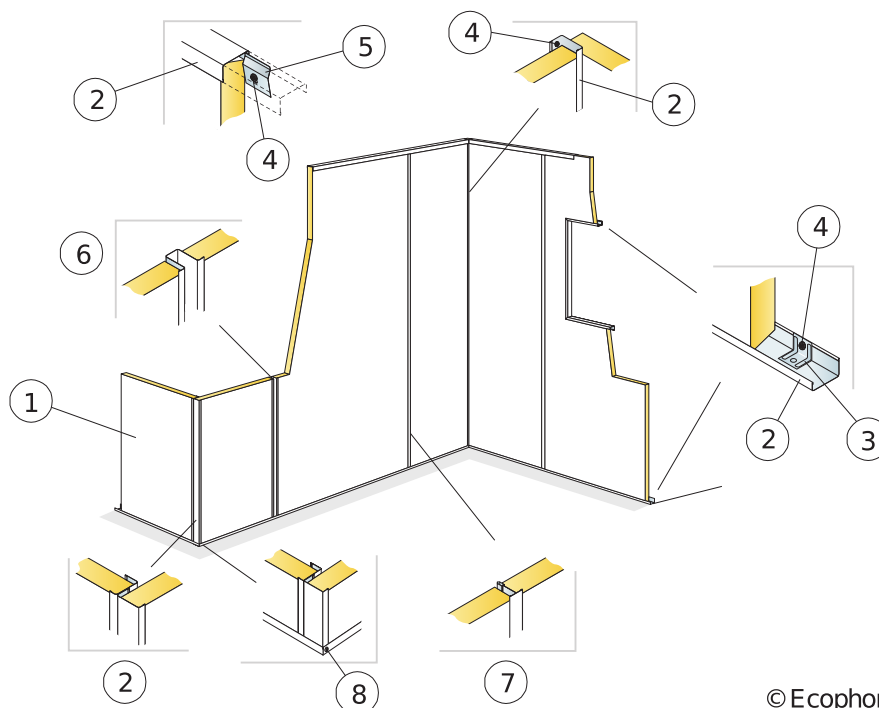
Impact Resistance

Surface	Principskiss	Klass	Testad och klassificerad enligt EN 13964 bilaga D (och DIN 18 032 del 3)
Super G	M353	Fulfills	



CE

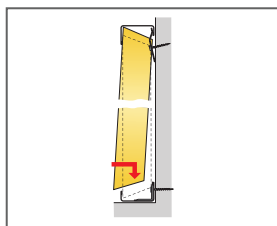
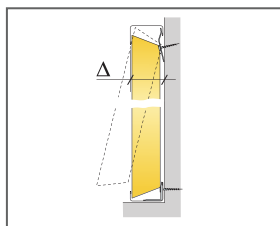
Ecophons undertakssystem är CE-märkta enligt den europeiska harmoniserade standarden EN13964: 2014. CE-märkta byggprodukter omfattas av en prestandadeklaration (DOP) som gör det möjligt för kunder och användare att enkelt jämföra prestanda för produkter som är tillgängliga på den europeiska marknaden.



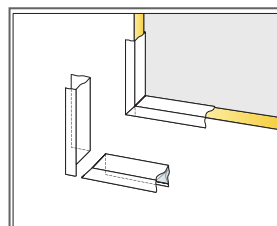
© Ecophon Group

MATERIALSPECIFIKATION (EXKL. SPILL)

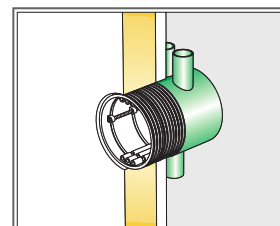
	Storlek, mm
	2700x1200
1 Ecophon Akusto Wall A	0,31/m ²
2 Connect Avslutningslist, (infästning max c300), kompletteras med Connect Fästbleck vid varje infästningspunkt om absorbernten inte står på golvet.	efter behov
3 Connect Fästbleck	efter behov
4 Connect Montageskruv MVL (infästning mot gips och trä)	efter behov
5 Connect Fästbleck, c400	efter behov
6 Alt.1 Connect Hattprofil, (Montering: Hålls på plats med hjälp av Avslutningslisterna)	efter behov
7 Alt.2 Connect T24 Huvudprofil, används inte vid slagtålig installation (Montering: Hålls på plats med hjälp av Avslutningslisterna)	efter behov
8 Connect Montageskruv BR	efter behov
Δ Min total konstruktionshöjd: 44 mm	-
För slagtåliga installationer: Använd Connect HD-profiler och säkra ytterligare med Connect Montageskruv BR där det behövs.	-



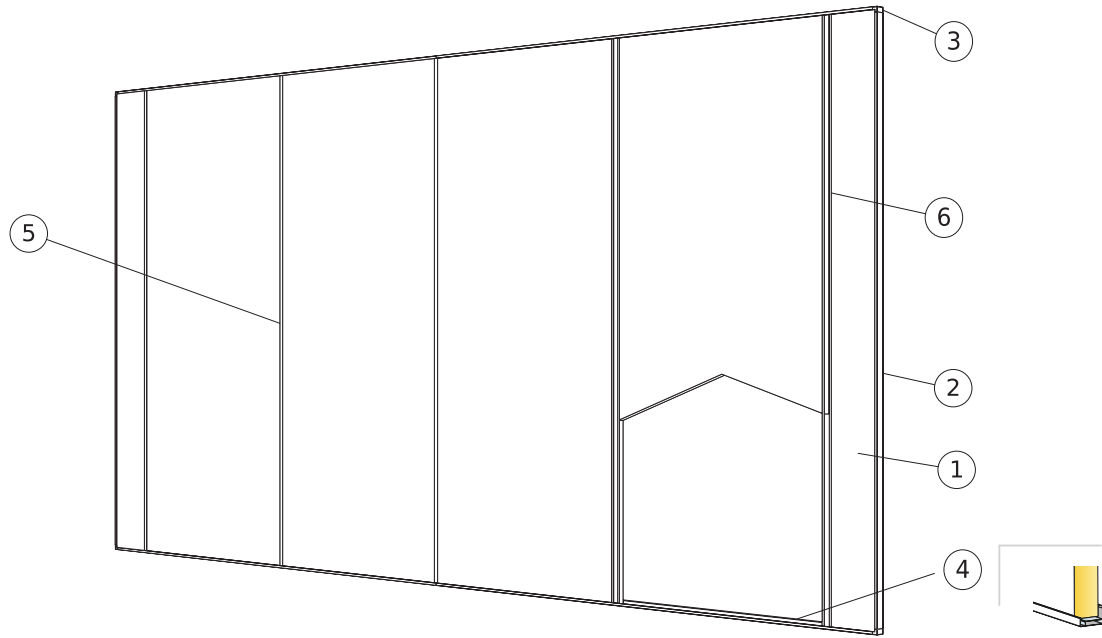
Detalj av installation



Kopade avslutningslister för ett innerhörn



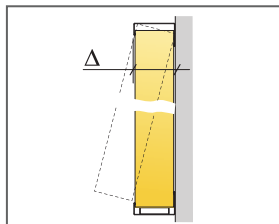
Tillbehör för anpassning av elektriska installationer finns hos elgrossister



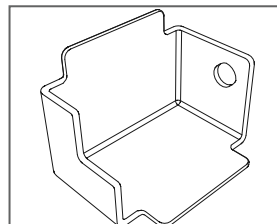
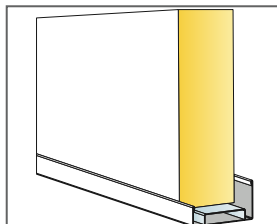
© Ecophon Group

MATERIALSPECIFIKATION (EXKL. SPILL)

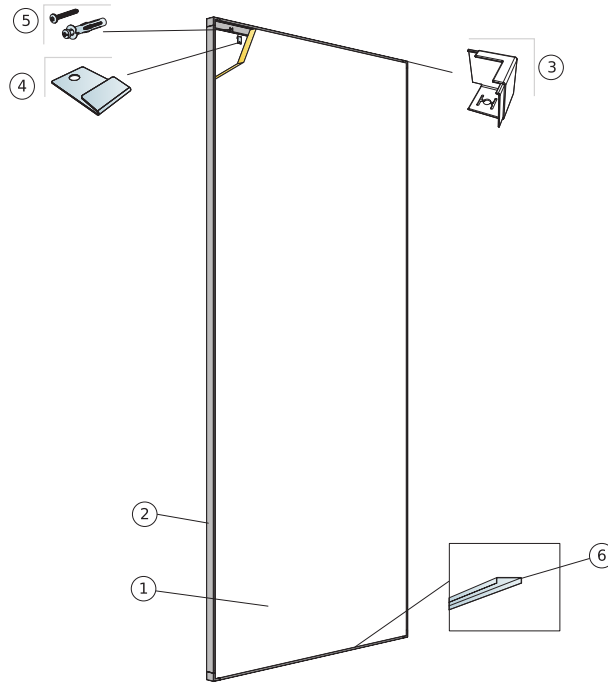
		Storlek, mm
		2700x1200
1	Ecophon Akusto Wall A	0,31/m ²
2	Connect Avslutningslist, (infästning max c300)	efter behov
3	Connect Avslutningslist Hörn	efter behov
4	Connect WP Distansprofil, L=2400 mm	efter behov
5	Connect T24 Huvudprofil, (Montering: Hålls på plats med hjälp av Avslutningslisterna)	efter behov
6	Alt.1 Connect Hattprofil, (Montering: Hålls på plats med hjälp av Avslutningslisterna)	efter behov
Δ Min total konstruktionshöjd: 44 mm		-
Connect Montageskruv MVL (infästning mot gips och trä)		efter behov



Se Materialspecifikation



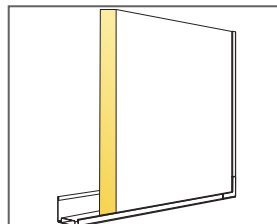
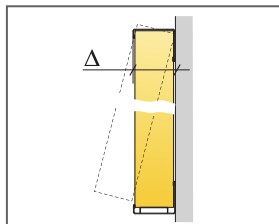
PRINCIPSKISS (M509) FÖR ECOPHON AKUSTO WALL A MED CONNECT THINLINE-PROFILER



© Ecophon Group

MATERIALSPECIFIKATION (EXKL. SPILL)

		Storlek, mm
		2700x1200
1	Ecophon Akusto Wall A	0,31/m ²
2	Connect Thinline-profil, L=2644 mm	efter behov
3	Connect Thinline-hörn	efter behov
4	Connect Thinline låsclips	efter behov
5	Montageskruv, c400 mm (Välj typ av skruv beroende på väggmaterial)	efter behov
6	Connect Thinline Distansprofil	efter behov
Δ Min total konstruktionshöjd: 45 mm		-



Detalj av absorber med Thinline-profil

