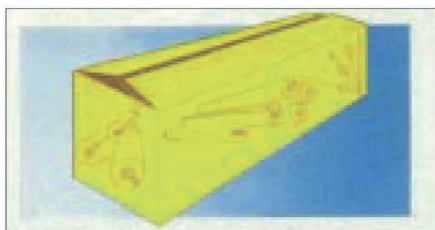


Glava Rørskål for hurtig og sikker isolering



Med Glava Rørskåler får du både isolasjon og kledning i samme produkt. Den velkjente rørskålen, av ubrennbar mineralull, er dekket med armert aluminiumsfolie på overflaten. Rørskålen og overflaten forsegles enkelt og effektivt med den «innebygde» overlappende tapen. Arbeidet går raskt og resultatet er en jevn og pen overflate. Ved å følge den enkle monteringsanvisningen nedenfor er du sikret et godt resultat som effektivt hindrer varmetap.



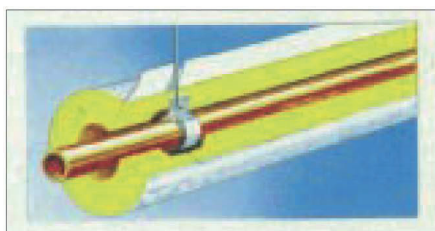
1. Rørskålene må ikke være støvete, de bør derfor oppbevares i en lukket eske. Lagres tørt.



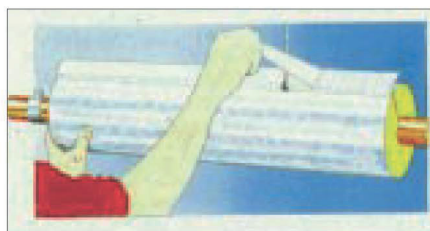
2. Monteringen må ikke skje ved lavere temperatur enn +10°C. Også rørskålene må minst ha denne temperaturen. Medietemperaturen skal ikke være lavere enn +5°C.



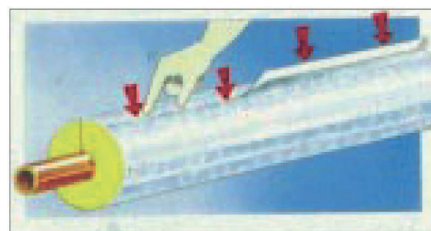
3. Rørskålene må ikke komme i kontakt med olje, fett eller vann da dette gjør at limet fester dårlig.



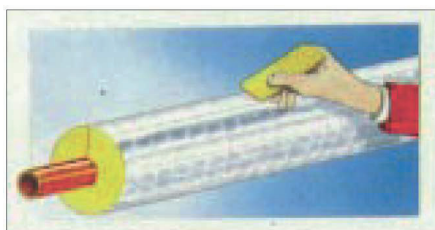
4. For å unngå spenning skjæres det ut til muffer, klammer, oppheng og liknende før monteringen starter.



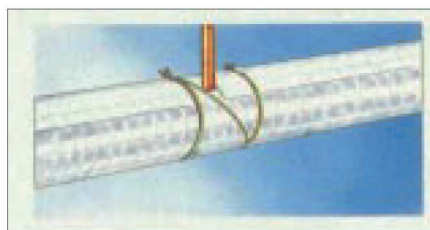
5. Skjær ut til oppheng osv. før beskyttelsespapiret på tapen fjernes. Unngå å ta på limflaten.



6. Fest først tapen lett på noen punkter langs rørskålen, slik at det er lettere å korrigere senere.



7. Gni hardt langs hele tapen, bruk en plastspatel, et knivskaft eller liknende.



8. Ved muffer og oppheng, og der spenning forekommer skal rørskålen bindes sammen med en tråd eller ståltråd.



9. Rørskåler med innerdiameter på 89 mm eller mer skal sikres med tråd eller ståltråd, minst tre pr. rørskål.

Husk at:

- rørskålene skal være tørre og rene
- spenninger i isolering og overflate må sikres mekanisk
- hele tapeskjøten må presses godt sammen
- gå opp en dimensjon i rørskål ved isolering av rør med utvendig varmekabel
- benyttes ikke på kalde rør lavere enn +5°C
- ved kondensisolering av kalde rør tettes tverrskjøter, avslutninger, åpninger ved stag og andre utettheter med Glava WS-tape 50M