

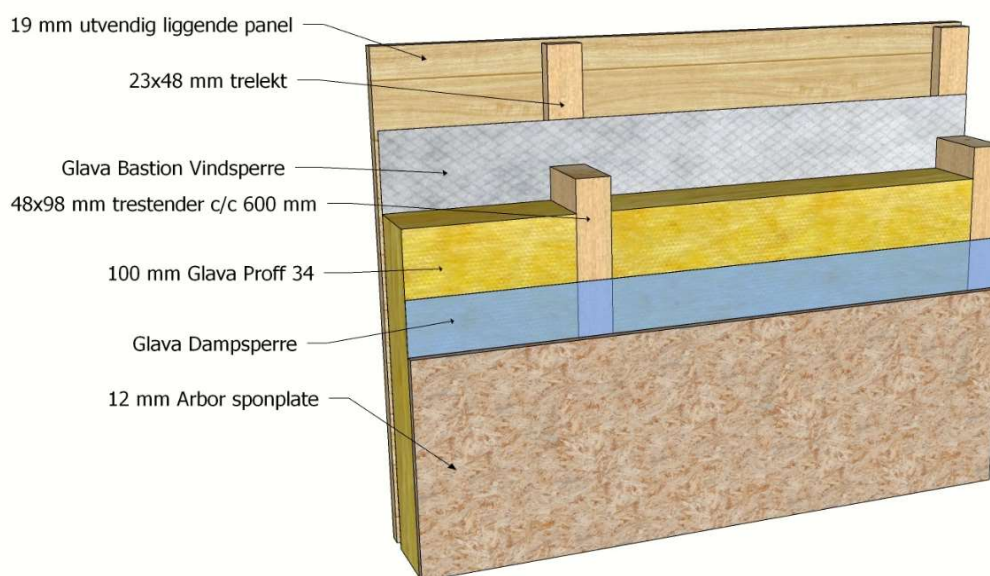
Y.205
Bærende yttervegg

REI 30

Konstruksjonsanvisning

Y.205

Versjon 2023



Dette er en illustrasjon, ikke en byggetegning

- Trestendere av 48 x 98 mm med senteravstand c/c 600 mm. Innvendig monteres 12 mm Arbor sponplate. Platene skrues fast med 4,2 x 30 mm selvborende sponplateskruer, på c/c 200 mm. Glava Dampsperre monteres mellom stender og sponplate.
- Mellom stenderne monteres 100 mm Glava Proff 34.
- På utsiden av stenderne monteres Glava Bastion Vindsperre.
- Panel av type gran D-fals 19 x 148 mm ble montert på 23 x 48 mm trelekt festet med 2,8 x 90 mm spiker.

Påført belastning ved branntest var 18,3 kN/m og vegg høyden var 3 meter. Denne løsningen er testet for brannpåkjenning fra innsiden.

Alle plateskjøtene skal være understøttet. Det ble brukt sparkelmasse over festemidlene på innvendig plate.

Horisontale plateskjøter understøttes av kugging/spikerslag i hele stenderverkets tykkelse. Denne veggen ble testet med kugging/spikerslag i 2,4 meters høyde.

Denne løsningen er testet og vurdert av RISE Fire Research AS, NB 1084, Prosjekt nr. 150010-10