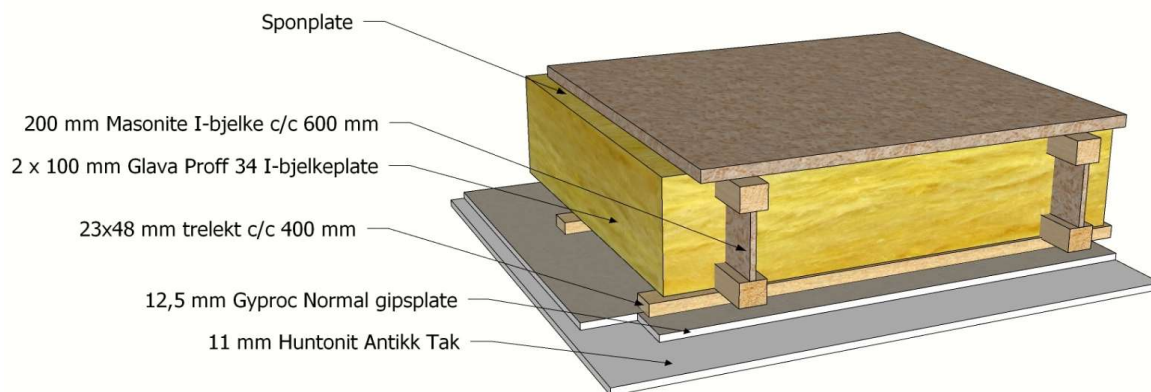


E.206
Bærende etasjeskiller
REI 30

Konstruksjonsanvisning

E.206

Versjon 2023



Dette er en illustrasjon, ikke en byggetegning

- Bjelkelag av 200 mm Masonite I-bjelke med senteravstand c/c 600 mm. 23 x 48 mm trelekt festes på tvers av I-bjelkene med c/c 400 mm. 4,0 x 50 mm treskruer brukes til å feste lektene. Ett lag 12,5 mm Gyproc Normal gipsplate med dimensjon 1200 x 2400 mm festes til lektene på tvers av I-bjelkene med gipsskruer (Gyproc, Essve) 3,8 x 32 mm på c/c 200 mm langs sidene, og c/c 300 mm på de to lektene inne på platen. 11 mm Huntonit Antikk Tak med dimensjon 620 x 1220 mm monteres mot gipsplatene over, og festes med 5 x 40 mm kramper til trelektene. Krampene festes med c/c 400 mm på langsiden og c/c 100 mm på kortsiden. Det benyttes doble kramper på langsiden.
- I bjelkelaget monteres 2 x 100 mm Glava Proff 34 I-bjelkeplate.
- På oversiden av I-bjelkene monteres 22 mm sponplater festet med treskruer 4,2 x 55 mm og trelim.

Påført belastning ved branntest var 1,1 kN/m², og spennvidden var 4,3 m. Denne løsningen er testet med brannpåkjenning fra undersiden.

Denne løsningen er vurdert basert på T.201 som er testet og vurdert av RISE Fire Research AS, NB 1084, Prosjekt nr. 150011-21