



Aneta

**VIVA
15730**

www.scan-lamps.no

www.aneta.se

NO: Skal installeres av auktorisert elektriker.
SE: Installationen ska utföras av person med tillräcklig elkunskap.
FI: Asennus on kiinteä ja sen tulee suorittaa henkilö jolla on riittävä pätevyys ja tuntemus vallitsevista määräyksistä.
EN: Installation should be performed by a qualified electrician.

1 alt. A

DCL lamppropp (medföljer ej)
DCL lampestøpsel (ikke inkludert)
DCL pistotulppa (ei sisälly hintaan)
DCL lamp plug (not included)

Följ instruktionen till DCL lampproppen
Følg instruksjonen for DCL lampestøpselen
Noudata DCL valaisinpistotulpan ohjeita
Follow the instruction for the DCL lamp plug

*Medföljer ej
Ikke inkludert
Ei sis. hintaan
Not included*

1 alt. B

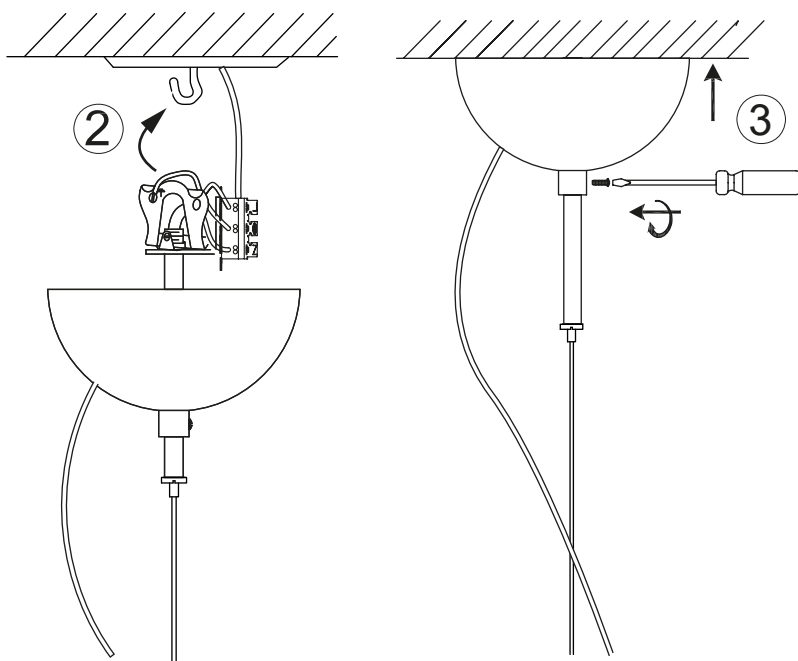
Lamppropp med kabel (medföljer ej)
Lampestøpsel med ledning (ikke inkludert)
Valaisinpistotulppa johdolla (ei sis.)
Lamp plug with cable (not included)

*Medföljer ej
Ikke inkludert
Ei sis. hintaan
Not included*

1 alt. C

Inkoppling direkt till strömkablar
Installasjon direkt till strømledning
Kytetään suoraan
installation directly to supply cable

*Medföljer ej
Ikke inkludert
Ei sis. hintaan
Not included*



A		24 st / kpl / pcs
B		24 st / kpl / pcs

