

# Mät- och reglerspjäll IRIS

TEKNISKA DATA





## MÄT- OCH REGLERSPJÄLL IRIS

IRIS är den ideala lösningen för exakt och snabb luftflödesmätning och reglering. IRIS består av reglerdiskor, justeringsmutter eller handtag (storlek 80), och justeringsskala plus manometeranslutningar och stomme. Tack vare det syrafasta materialet är IRIS-aaa-H bäst lämpad för anläggningar där kanalerna är av syrafast material.

## SNABBVAL

IRIS, 50 Pa

| Storlek   | Anslutning mm | Luftflöde l/s (m <sup>3</sup> /h) vid ljudnivå |            |          |
|-----------|---------------|--|------------|----------|
|           |               | 25 dB(A)                                       | 30 dB(A)   | 35 dB(A) |
| IRIS-80*  | 80            | 22   | 31 (112)   | 43       |
| IRIS-100  | 100           | 22   | 32 (115)   | 43       |
| IRIS-125  | 125           | 35   | 48 (173)   | 63       |
| IRIS-150  | 150           | 49   | 65 (234)   | 90       |
| IRIS-160  | 160           | 54   | 77 (277)   | 105      |
| IRIS-200  | 200           | 80   | 110 (396)  | 150      |
| IRIS-250  | 250           | 120  | 160 (576)  | 210      |
| IRIS-315  | 315           | 130  | 225 (810)  | 310      |
| IRIS-400  | 400           | 210  | 325 (1170) | 470      |
| IRIS-500  | 500           | 360  | 500 (1800) | 690      |
| IRIS-630* | 630           | 510  | 760 (2736) | 1100     |
| IRIS-800* | 800           | -  | -          | 1100     |

- = utanför arbetsområde

\* endast varmförzinkat stål

## SPECIFIKATIONER

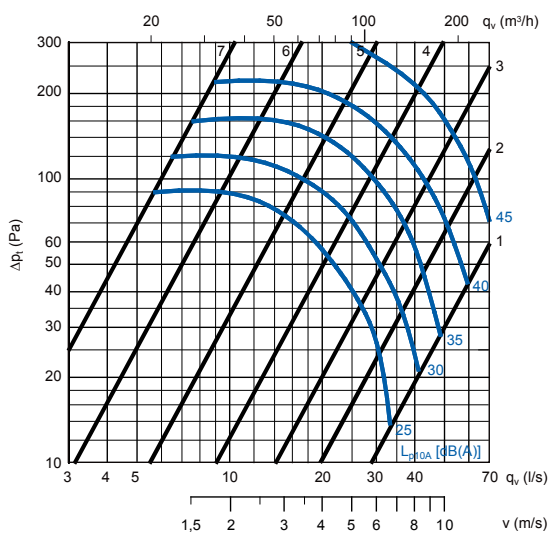
- Låg ljudnivå
- Enkel att anpassa
- Drift oberoende av flödesriktning
- Helt öppningsbar för rensning av kanal
- Täthetsklass C (storlek Ø80 B)
- 12 storlekar

## PRODUKTKOD EXEMPEL

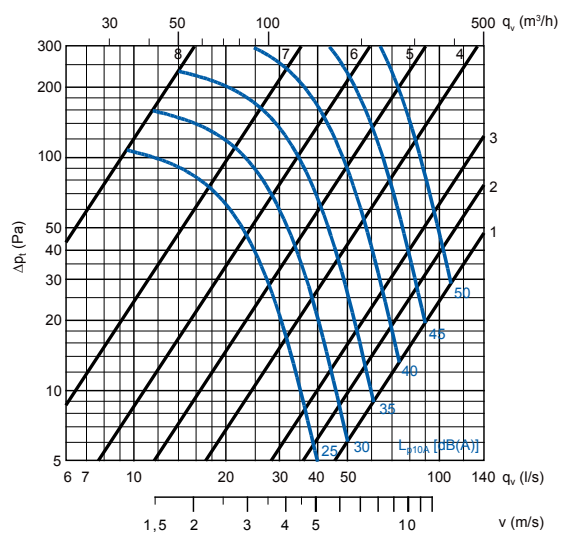
Mät- och reglerpjäll IRIS-200.

# LUFTFLÖDE, TRYCKFALL, LJUDNIVÅ

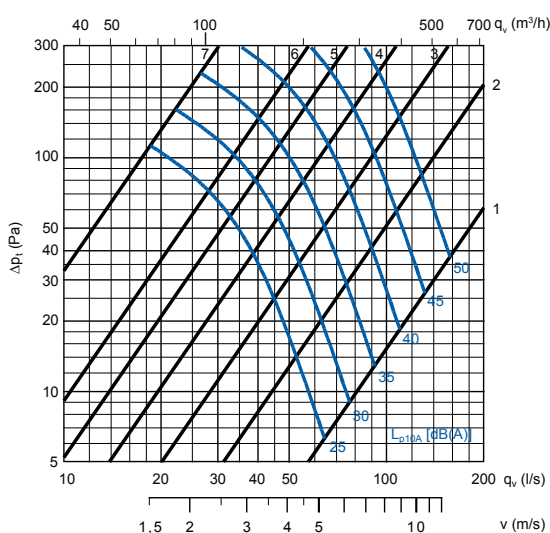
**IRIS-80\***



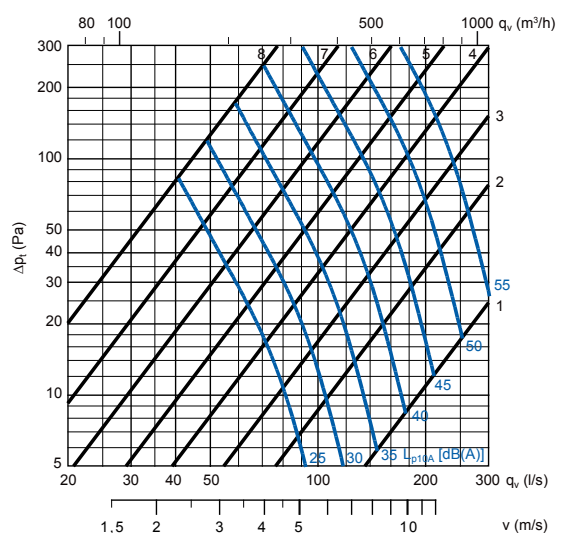
**IRIS-100**



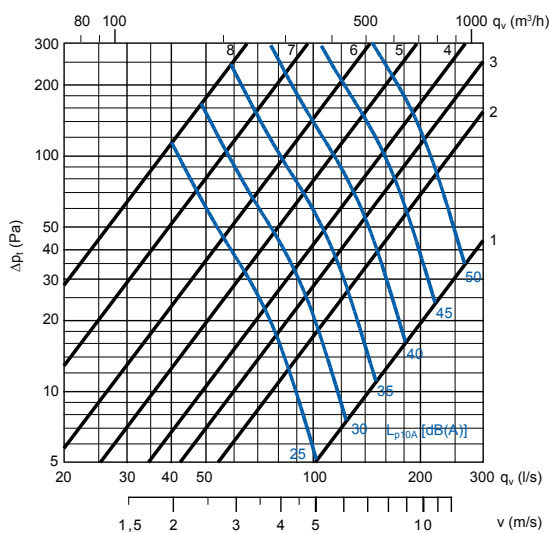
**IRIS-125**



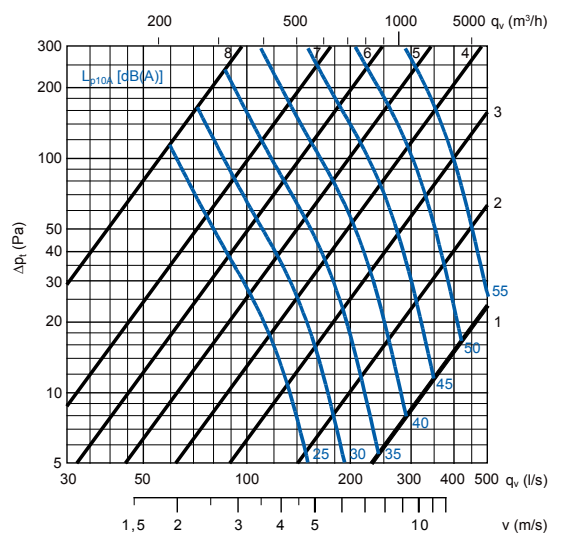
**IRIS-150**



**IRIS-160**



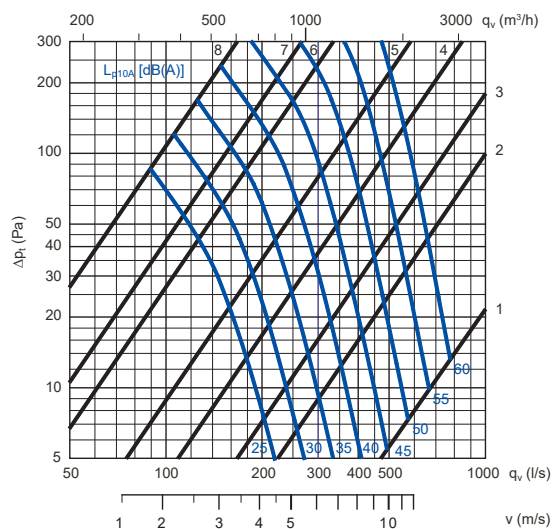
**IRIS-200**



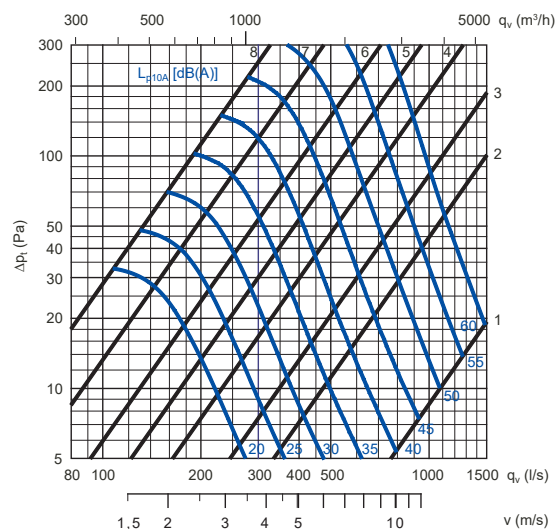
\*] endast varmförzinkat stål

## LUFTFLÖDE, TRYCKFALL, LJUDNIVÅ

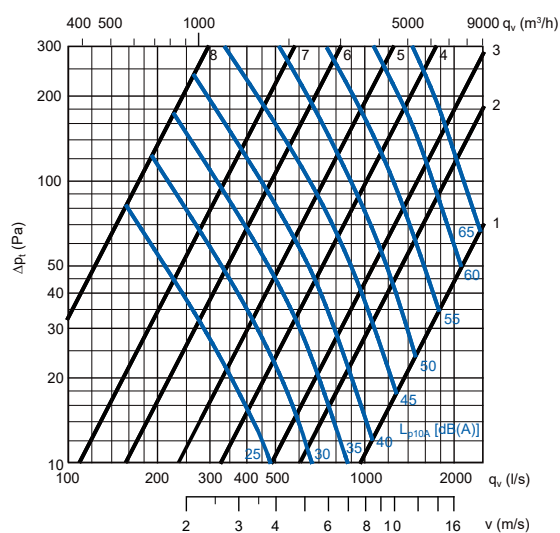
### IRIS-250



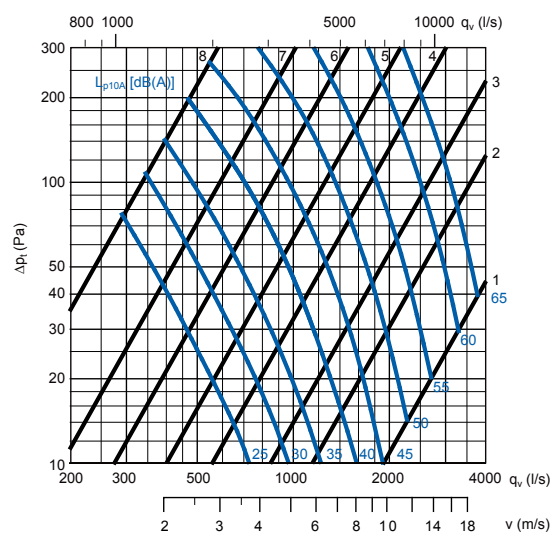
### IRIS-315



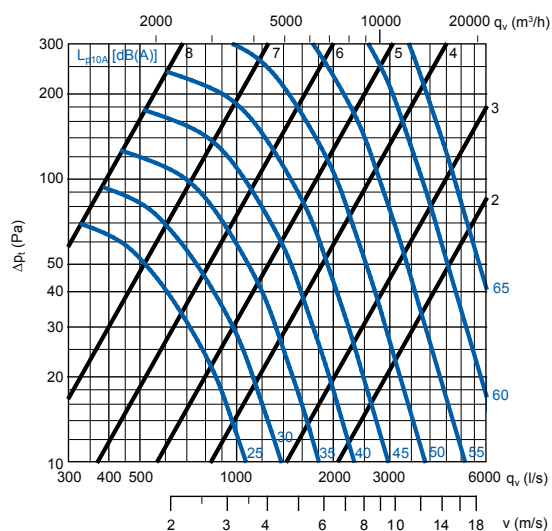
### IRIS-400



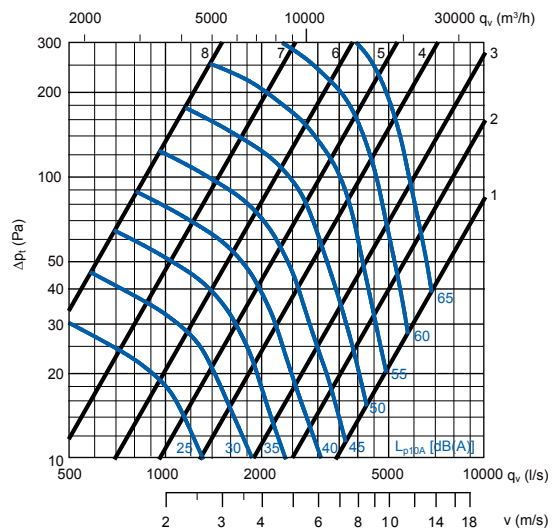
### IRIS-500



### IRIS-630\*



### IRIS-800\*



\*] endast varmförzinkat stål

## LJUDEFEKTSNIVÅ OCH REGLERING OCH MÄTNING AV LUFTFLÖDE

### LJUDEFEKTSNIVÅ $L_w$

| IRIS           | Korrektion ljudeffekt $K_{\text{okt}}$ (dB) |     |     |     |      |      |      |      |
|----------------|---|-----|-----|-----|------|------|------|------|
|                | 63  | 125 | 250 | 500 | 1000 | 2000 | 4000 | 8000 |
| 80             | 10  | 16  | 12  | 9   | 5    | -1   | -6   | -23  |
| 100            | 25  | 21  | 16  | 9   | 4    | -6   | -12  | -25  |
| 125            | 17  | 17  | 13  | 7   | 1    | -4   | -6   | -17  |
| 150            | 21  | 20  | 14  | 8   | 0    | -6   | -16  | -29  |
| 160            | 19  | 18  | 14  | 6   | -1   | -6   | -13  | -25  |
| 200            | 20  | 17  | 12  | 5   | -2   | -5   | -14  | -26  |
| 250            | 16  | 12  | 8   | 3   | 1    | -4   | -17  | -32  |
| 315            | 24  | 12  | 5   | 0   | 1    | -2   | -13  | -27  |
| 400            | 15  | 9   | 6   | 2   | -1   | -4   | -9   | -13  |
| 500            | 14  | 7   | 4   | 1   | -1   | -4   | -8   | -11  |
| 630            | 15  | 7   | 3   | 2   | -1   | -5   | -9   | -11  |
| 800            | 9   | 5   | 3   | 3   | -1   | -6   | -10  | -13  |
| Tolerans $\pm$ | 6   | 3   | 2   | 2   | 2    | 2    | 2    | 3    |

Kanalens ljudeffektsnivåer per oktavband fås genom att räkna samman oktavbandens korrektioner  $K_{\text{okt}}$  (se tabellen ovan) och ljudtrycksnivån  $L_{\text{p10A}}$  dB(A), med hjälp av följande formel:

$$L_{\text{wokt}} = L_{\text{p10A}} + K_{\text{okt}}$$

Korrektion  $K_{\text{okt}}$  är medelvärde för IRIS användningsområde.

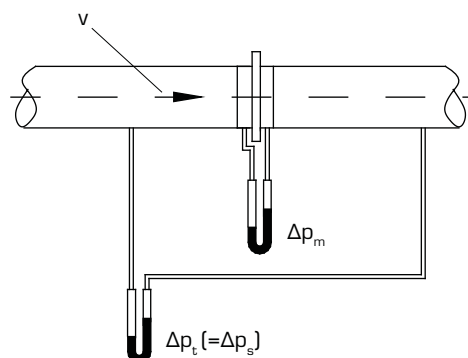
### REGLERING OCH MÄTNING AV LUFTFLÖDE

Reglerskivorna bildar en närmast idealisk mätfläns som möjliggör enkel och tillförlitlig flödesmätning.

Avläst tryckdifferens,  $p_m$ , över spjällets mätnipplar kallas mättryck. Med detta mättryck kan man med hjälp av k-faktorer framräkna det aktuella luftflödet.

I FläktGroup guide "Injustering av luftdon" finns både k-faktorer och flödesdiagram för alla IRIS-storlekar lätt tillgängliga. Ett flödesdiagram i miniatyr innehållande k-faktor medföljer alla IRIS-spjäll. Produktvalsdiagrammen i denna katalog är till för konsulten när tryckfall i kanalsystem ska beräknas. Dessa produktvalsdiagram ska inte användas på byggplats för att avläsa aktuellt flöde.

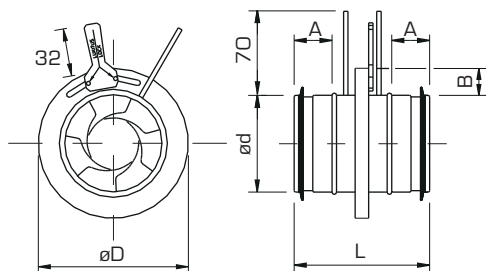
Luftflödet regleras med att vrida på justeringsmuttern. Storlek 80 har ett separat vred för reglering. Man bör vara aktsam att inte vrida mer när ändläget kommer emot.



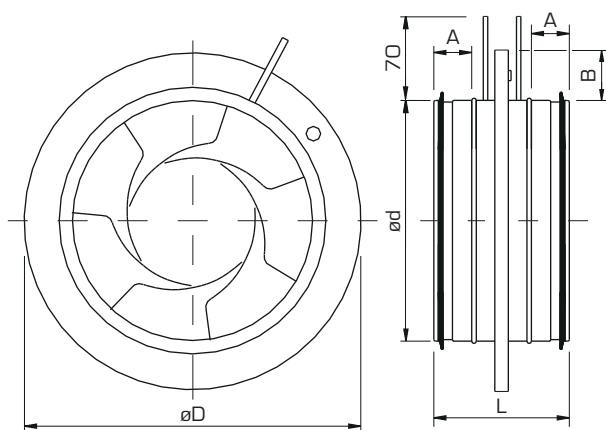
## MÅTT, SÄKERHETSAVSTÅND OCH RENSNING

### MÅTT OCH VIKT

#### Storlek 80



#### Storlekar 100-800



| Storlek | $\varnothing d$ | $\varnothing D$ | L   | A   | B   | Vikt |
|---------|-----------------|-----------------|-----|-----|-----|------|
|         | (mm)            | (mm)            |     |     |     |      |
| 80      | 79              | 125             | 120 | 35  | 22  | 0.5  |
| 100     | 99              | 165             | 110 | 30  | 32  | 0.5  |
| 125     | 124             | 188             | 110 | 30  | 32  | 0.7  |
| 150     | 149             | 230             | 110 | 30  | 40  | 0.9  |
| 160     | 159             | 230             | 110 | 30  | 35  | 0.9  |
| 200     | 199             | 285             | 110 | 30  | 42  | 1.4  |
| 250     | 249             | 335             | 132 | 40  | 42  | 2.1  |
| 315     | 314             | 410             | 132 | 40  | 47  | 3.5  |
| 400     | 398             | 525             | 150 | 50  | 62  | 6.4  |
| 500     | 498             | 655             | 150 | 50  | 77  | 9.6  |
| 630     | 628             | 815             | 150 | 50  | 92  | 15.6 |
| 800     | 798             | 1015            | 285 | 100 | 107 | 25.0 |

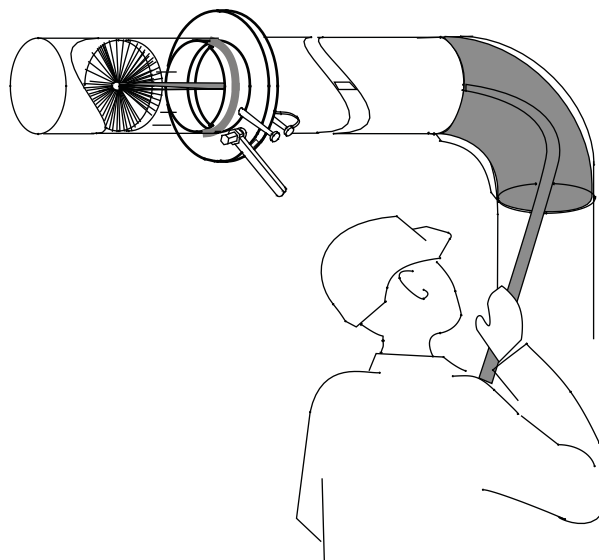
### SÄKERHETSAVSTÅND

Kalibreringsnoggrannhet vid störningsfri mätning:  $\pm 5\%$ .

| Typ av flödesstörning | Nödvändigt säkerhetsavstånd L |                  |
|-----------------------|-------------------------------|------------------|
|                       | $m_2 = \pm 7\%$               | $m_2 = \pm 10\%$ |
|                       | $\geq 1D$                     | $\geq 1D$        |
|                       | $\geq 4D$                     | $\geq 2D$        |
|                       | $\geq 2D$                     | $\geq 2D$        |
|                       | $\geq 2D^*$                   | $\geq 2D^*$      |

\*] För att säkerställa inloppsdonets funktion.

### RENSNING



## ALLMÄNT OCH PRODUKTKOD

### UTFÖRANDE OCH FUNKTION

IRIS är den ideala lösningen för exakt och snabb luftflödesmätning och reglering.

IRIS består av reglerskivor, justeringsmutter eller handtag (storlek 80), och justeringsskala plus manometeranslutningar och stomme.

Anslutningsstosarna är försedda med gummitätningar.

Tack vare det syrafasta materialet är IRIS-aaa-H bäst lämpad för anläggningar där kanalerna är av syrafast material.

### MATERIALSPECIFIKATION

Spjällets stomme och reglerskivor är tillverkade av varmförzinkad stålplåt (standard IRIS) eller syrafast stålplåt AISI 316 L (IRIS-aaa-H).

| Produktkomponent   | Material  |
|--------------------|---|
| Hölje, blad        | Varmförzinkad stålplåt eller syrafast stål (AISI 316) |
| Reglerenhet        | Polyacetal  |
| Etikett, täckplast | PVC plast   |
| Veloduct-tätning   | EPDM gummi  |
| Mät nipples        | TRP plast   |

### INSTALLATION

IRIS-spjället är fastsatt med nitar till anslutande kanaler. IRIS-spjället ska inte belastas med vikten från anslutande kanaler, detta gäller speciellt vid vertikalt montage.

Se tabellen om rekommenderade säkerhetsavstånd.

### PRODUKTKOD

#### Mät- och reglerspjäll

IRIS-aaa

Levereras utan individuell förpackning och utan justeringsnyckel.

#### Diameter i mm (aaa)

80, 100, 125, 150, 160, 200, 250, 315, 400, 500, 630, 800

#### Mät- och reglerspjäll

RIS-aaa-b

Levereras med justeringsnyckel

#### Diameter i mm (aaa)

100, 125, 150, 160, 200, 250, 315, 400, 500, 630, 800

#### Utförande (b)

1 = IRIS i individuell förpackning och med justeringsnyckel (storlekar 100-400 mm)

2 = IRIS med justeringsnyckel (storlekar 400-800 mm)

#### Mät- och reglerspjäll, syrafast stålplåt (AISI 316)

IRIS-aaa-H

Levereras utan individuell förpackning och med justeringsnyckel.

#### Diameter i mm (aaa)

100, 125, 150, 160, 200, 250, 315, 400, 500

## EXCELLENCE IN SOLUTIONS

FläktGroup är europeisk marknadsledare inom smarta och energieffektiva ventilationslösningar för perfekt inomhuskomfort, kritiska applikationer och brandsäkring. Våra produkter och lösningar bygger på innovativ teknik, hög kvalitet och överlägsen prestanda baserat på vår erfarenhet från mer än hundra år i branschen. Med marknadens bredaste produktutbud och en stark marknadsnärvaro i 65 länder över hela världen finns vi alltid nära dig – med tydligt fokus på att leverera "Excellence in Solutions".

### FLÄKTGROUPS PRODUKTOMRÅDEN

Luftbehandling | Fläktar | Kanalsystem | Kylbafflar & Kylkassetter | Luftfiltrering  
Flödeskontroll & Luftdon | Luftkonditionering & Värme | Styr | Service

» Läs mer på [www.flaktgroup.se](http://www.flaktgroup.se) eller kontakta  
ditt närmaste säljkontor på telefon: **0771-26 26 26**.

Luleå | Skellefteå | Umeå | Sundsvall | Falun | Uppsala | Västerås | Stockholm  
Örebro/Karlstad | Norrköping | Jönköping | Kalmar | Göteborg | Halmstad | Malmö