

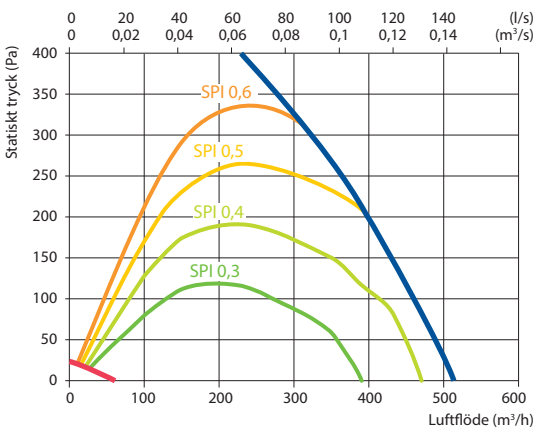
# Domekt R 400 H C6M

Maximalt luftflöde, m <sup>3</sup> /h	446
Maximalt luftflöde, l/s	124
Referensluftflöde, m <sup>3</sup> /s	0,087
Referenstryckskillnad, Pa	50
SPI, W/(m <sup>3</sup> /h)	0,27
Temperaturverkningsgrad för värmeåtervinning, %	84
Märkeffekt elefövärmare, kW / Δt, °C	1/9,4
Matningsspänning, V	1~230
Max. driftström HE, A	7,3
Kraftmatningskabel, mm <sup>2</sup>	3×1,5
Märkeffekt för fläktar vid maximalt luftflöde, W	112
Märkeffekt för fläktar vid referensluftflöde, W	45
Ljudeffektnivå, L <sub>WA</sub> , dB(A)	45
Ljudtrycksnivå, L <sub>PA</sub> , dB(A) (3 m)	34
Filtermått BxHxL, mm	417×210×46
Enhetens mått BxHxL, mm	515×567×660
Serviceutrymme, mm	650
Aggregatets vikt, kg	49



## Prestanda

Standardutrustat aggregat

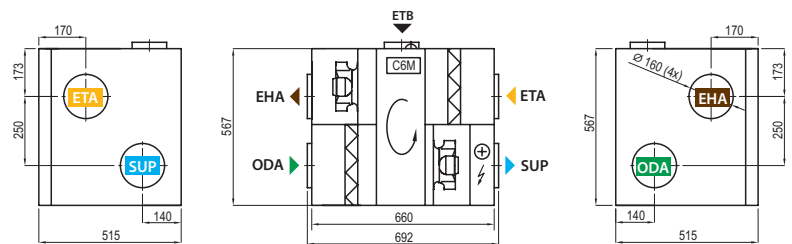


## Temperaturverkningsgrad

	Vinter					Sommar		
Utomhustemperatur, °C	-23	-15	-10	-5	0	25	30	35
Efter värmväxlare, °C	14,8	16,1	16,9	17,7	18,5	22,5	23,3	24,1

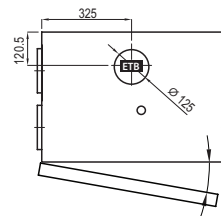
inomhus +22 °C, 20 % RH

### Högeranslutet (R1)

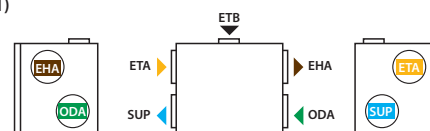


## Tillbehör

Avstängningsspjäll	AGUJ-M-160+LF230/CM230	
Ljuddämpare	ODA/EHA	AGS-160-50-600-M
	SUP/ETA	AGS-160-50-900-M
Värmebatteri	DH-160	
Shuntgrupp	PPU-HW-3R-15-0,4-W2	
2-vägsventil (värmebatteri)	VVP47.10-0,4+SSF161.05HF	
Kylbatteri	DCW-0,4-3	
2-vägsventil (kylbatteri)	VVP47.10-1,6+SSF161.05HF	
Kombihuv	LD-160	
Luftvärmare/kylare	DHCW-160	
DX-kylare	DCF-0,4-3	
Kylaggregat	MOU-12HFN8a+KA8140	



### Vänsteranslutet (L1)



- ▶ ODA – uteluft
- ▶ SUP – tilluft
- ▶ ETA – frånluft
- ▶ EHA – avluft
- ▶ ETB – ytterligare frånluftsanslutning (bypass – utsug utan värmeåtervinning)