



CONNECTDEC modell COMPACDEC

SEMI FLEXIBLA VECKADE KANALER

CONNECTDEC, modell COMPACDEC består av en tung flerskiktad veckad aluminium innerrör.

Kanalen är standard utrustad med metallstoser i båda ändar för att passa till ett spiral kanalsystem eller annan rund anslutning direkt. (passar enligt EN1506)

Modell 1) Nippel - Nippel Modell 2) Nippel - Muff Modell 3) Muff - Muff

Art. nummer: CO(1,2,eller 3)CD{Ø}/Längd t.ex. CO3CD100/1,0 (modell 3 Ø100mmx1Mtr)

ANVÄNDNINGSSOMRÅDE

- **Perfekt för att anpassa efter felmätningar i trånga ytor.**
- **Sparar installationstid och material.**
- Kan kombineras med alla våra luftdon (t.ex. DAV or DVSC)
- Passar utmärkt till FTX system och AC system
- Passar bra till olika frånluftsanläggningar och avgassystem.
- Ovan nämnda system, där en särskild mekanisk styrka krävs



SPECIFIKATIONER

Artikelnummer:	CO(1,2,3)CD{Ø}/L
Temperatur område:	-30 °C to 250 °C Högst +400°C
Arbetsstryck:	Upp till +3000 Pa
Maximal lufthastighet:	max. 30 m/s
Min. böjradie:	1 x Ø
Standard dimensioner:	80 – 315 mm
Standard längd:	0,5+1,0+1,5 mtr

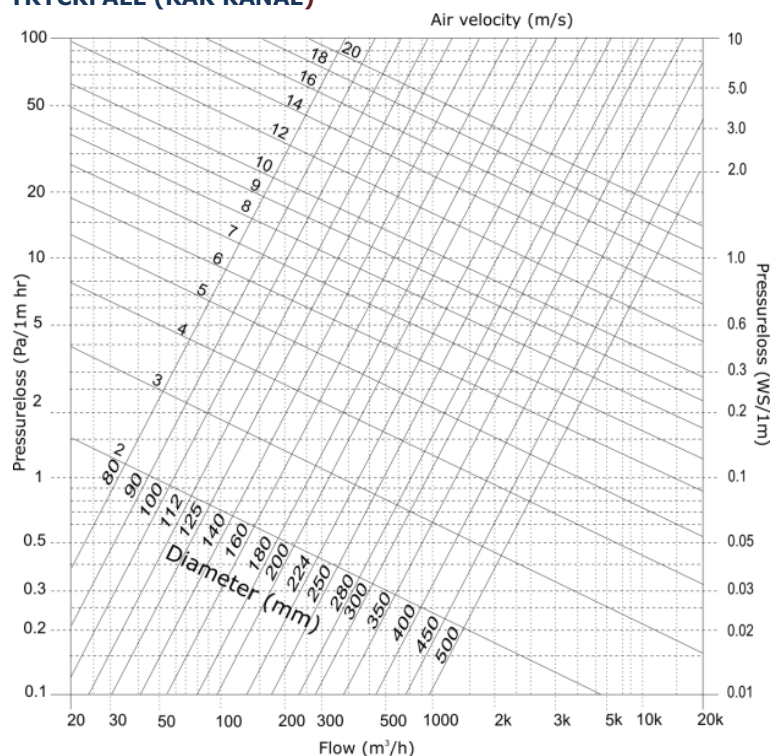
KONSTRUKTION

Totalt antal lager:	2
---------------------	---

Brandklassifikationer

EU (EN 13501-1):	A1
UK (BS476):	Part 4, 6, 7 and 20
FR (NF):	M0
DE (DIN4102)	A1

TRYCKFALL (RAK KANAL)



CONNECTDEC MODELL COMPACDEC uppfyller alla krav och klassificeras enligt specifikationen i EN 13180: Ventilation för byggnader - Kanalkonstruktioner - Mått och mekaniska krav på flexibla kanaler.

ANSVAR:
Informationen i denna broschyr var aktuell vid publiceringsdatumet. DEC INTERNATIONAL förbehåller sig rätten att när som helst göra ändringar i detaljer utan föregående meddelande. För att undvika missförstånd rekommenderas alla intresserade att kontakta DEC INTERNATIONAL för eventuella ändringar i material och / eller information efter det att denna broschyr har publicerats.

LÄGG MÄRKE TILL:
Konsulten ansvarar för själva installationen och monteringen av produkten. De nämnda värdena med avseende på temperaturer är inte lämpliga att användas för att bestämma de fysikaliska egenskaperna. Dessa egenskaper är också beroende av luftfuktighet och luftens temperatur inom och utanför ventilationssystemet.

VARUMÄRKEN:
CONNECTDEC, COMPACDEC, DEC-logotypen och DEC International är varumärken eller registrerade varumärken som tillhör Dutch Environment Corporation BV i Nederländerna och / eller andra länder.

BEGRÄNSNINGAR:
CONNECTDEC-kanalerna är inte lämpliga för avgaser från förbränningsprodukter från öppna eldstäder och oljeeldade pannor. Inte heller är kanalerna lämpliga för transport av luft med en hög koncentration av syra och bas.

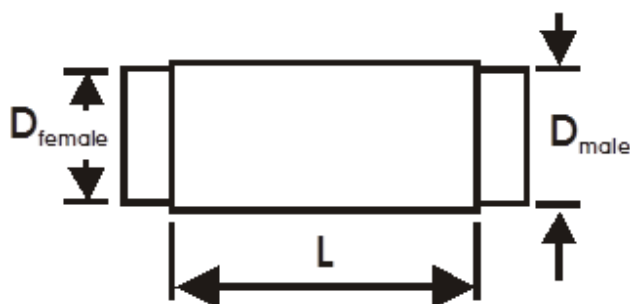


CONNECTDEC modell COMPACDEC

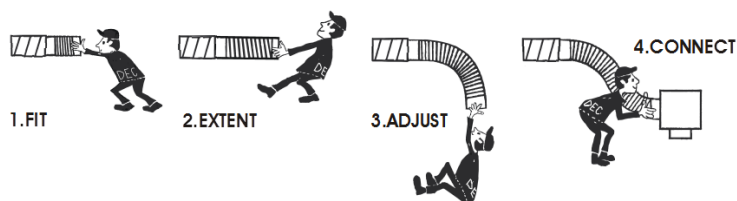
SEMI FLEXIBLA VECKADE KANALER

DIMENSIONER Metall stosar

According to EN-1506			
D _{nom} (mm)	D _{female} (mm)	D _{male} (mm)	Tol.
080	80.5	79.3	+0 ; -0.5
100	100.5	99.3	+0 ; -0.5
125	125.5	124.3	+0 ; -0.5
150	150.6	149.3	+0 ; -0.6
160	160.6	159.3	+0 ; -0.6
200	200.7	199.3	+0 ; -0.7
250	250.8	249.3	+0 ; -0.8
315	315.9	314.3	+0 ; -0.9



INSTALLATIONSSKISS:



ANSVAR:
Informationen i denna broschyr var aktuell vid publiceringsdatumet. DEC INTERNATIONAL förbehåller sig rätten att när som helst göra ändringar i detaljer utan föregående meddelande. För att undvika missförstånd rekommenderas alla intresserade att kontakta DEC INTERNATIONAL för eventuella ändringar i material och / eller information efter det att denna broschyr har publicerats.

LÄGG MÄRKE TILL:
Konsulten ansvarar för själva installationen och monteringen av produkten. De nämnda värdena med avseende på temperaturer är inte lämpliga att användas för att bestämma de fysikaliska egenskaperna. Dessa egenskaper är också beroende av luftfuktighet och luftens temperatur inom och utanför ventilationssystemet.

VARUMÄRKEN:
CONNECTDEC, COMPACDEC, DEC-logotypen och DEC International är varumärken eller registrerade varumärken som tillhör Dutch Environment Corporation BV i Nederländerna och / eller andra länder.

BEGRENSNINGAR:
CONNECTDEC-kanalerna är inte lämpliga för avgaser från förbränningsprodukter från öppna eldstäder och oljeeldade pannor. Inte heller är kanalerna lämpliga för transport av luft med en hög koncentration av syra och bas.