

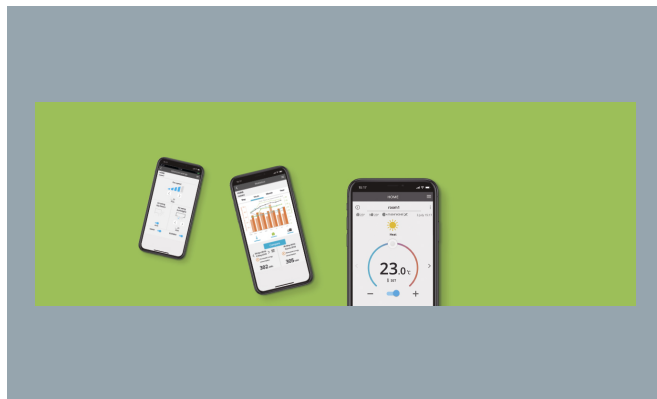
Veggmontert Professional -20 °C • R32

Komplett serie med høy effektivitet selv ved -20 Å °C.

Dette veggmonterte klimaanlegget er laget for profesjonell bruk, for eksempel i datarom der pålitelig kjøling er nødvendig selv ved lav utetemperatur. Klimaanlegget har et automatisk omkoblingssystem for å opprettholde innnetemperaturen også ved store endringer i utetemperaturen.

Aerowings for styring av luftretningen

- Laget for bruk hele døgnet
- Opptil A+++ for kjøling
- Høy effektivitet selv ved -20 °C
- Slitesterke kulelagre
- Ekstra rørsensorer for å forhindre frysing
- Automatisk omstart



Panasonic Comfort Cloud App. Convenient centralised control

[FIND OUT MORE](#)



Ny talestyring

Full kontroll og håndfri hjelp som gir full tilgang til funksjonene i klimaanlegget.

[FINN UT MER](#)

Veggmontert Professional -20 °C • R32		1-FASE
		7.10 kW
EER (Nominal) (1)	W/W	3,17 (2,33 - 3,03) B
COP (Nominal) (1)	W/W	3,51 (2,45 - 3,47) B
Refrigerant (R32) / CO2 Eq.	kg / T	1,32 / 0,891
Kit		KIT-Z71-TKEA
Cooling capacity (Nominal)	kW	KIT-Z71-TKEA
Cooling capacity (Min)	kW	7,10
Cooling capacity (Max)	kW	0,98
EER (Nominal) (1)	W/W	8,10
EER (Min) (1)	W/W	3,17
EER (Max) (1)	W/W	2,33
SEER (2)		6,10 A++
Pdesign (cooling)	kW	7,10
Input power cooling (Nominal)	kW	2,24
Input power cooling (Min)	kW	0,42
Input power cooling (Max)	kW	2,67
Annual energy consumption cooling (3)	kWh/a	407
Heating capacity (Nominal)	kW	8,60
Heating capacity (Min)	kW	0,98
Heating capacity (Max)	kW	9,90
Heating capacity at -7°C	kW	6,13
COP (Nominal) (1)	W/W	3,51
COP (Min) (1)	W/W	2,45
COP (Max) (1)	W/W	3,47
SCOP (2)		4,00 A+
Pdesign at -10°C	kW	5,50
Input power heating (Nominal)	kW	2,45
Input power heating (Min)	kW	0,40
Input power heating (Max)	kW	2,85
Annual energy consumption heating (3)	kWh/a	1925
Indoor unit		CS-Z71TKEA
Indoor power source	V	230
Indoor recommended fuse	A	20
Indoor connection indoor / outdoor	mm ²	4 x 2,5
Indoor air flow (Cool)	m ³ /min	20,2
Indoor air flow (Heat)	m ³ /min	21,0
Moisture removal volume	L/h	4,1
Indoor sound pressure (Cool -Hi) (4)	dB(A)	47
Indoor sound pressure (Cool -Lo) (4)	dB(A)	38
Indoor sound pressure (Cool -Q-Lo) (4)	dB(A)	35
Indoor sound pressure (Heat -Hi) (4)	dB(A)	47
Indoor sound pressure (Heat -Lo) (4)	dB(A)	38
Indoor sound pressure (Heat -Q-Lo) (4)	dB(A)	35
Indoor dimension (Height)	mm	302
Indoor dimension (Width)	mm	1120
Indoor dimension (Depth)	mm	236
Indoor net weight	kg	13
Outdoor unit		CU-Z71TKEA
Outdoor sound pressure (Cool -Hi) (4)	dB(A)	52
Outdoor sound pressure (Heat -Hi) (4)	dB(A)	54
Outdoor dimension (Height) (5)	mm	695
Outdoor dimension (Width) (5)	mm	875
Outdoor dimension (Depth) (5)	mm	320
Outdoor net weight	kg	49
Pipe diameter (Liquid)	Inch (mm)	1/4 (6,35)
Pipe diameter (Gas)	Inch (mm)	5/8 (15,88)
Pipe length range	m	3 ~ 30
Elevation difference (in/out) (6)	m	20
Pipe length for additional gas	m	10,0
Additional gas amount	g/m	25
Refrigerant (R32) / CO2 Eq.	kg / T	1,32 / 0,891
Operating range (Cool - Min)	°C	-20
Operating range (Cool - Max)	°C	43
Operating range (Heat - Min)	°C	-15
Operating range (Heat - Max)	°C	24

(1) EER- og COP-beregning er basert på EN 14511.

(2) Energimerking fra A+++ til D.

(3) Det årlige energiforbruket beregnes i henhold til EU/626/2011.

(4) Lydtrykket til innedelen viser verdien målt 1 m foran hoveddelen og 0,8 m under enheten. For utedelen er verdien målt 1 m foran og 1 m bak hoveddelen. Lydtrykket er målt i samsvar med JIS C 9612. Stille: Kjøring i stillemodus. Lav: Den laveste vittehastigheten.

(5) Legg til 70 mm for rørport.

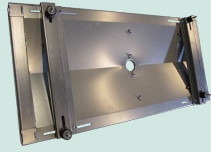
(6) Når utedelen installeres i en høyere posisjon enn innedelen.

* Bare én av disse kan brukes om gangen.

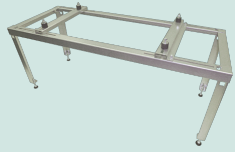
Kompletterende produkter



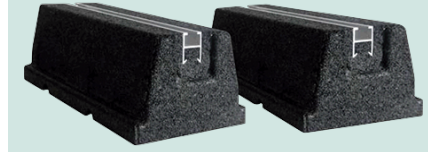
CZ-CAPRA1
RAC-grensesnittadapter
for integrering i P Link



PAW-WTRAY - Galvanisert vannbeholder
for kondensert vann for bakkestativet
med 4 m varmekabel med termostat



PAW-GRDSTD40 Kraftig bakkestativ 400 x
900 x 400mm



PAW-GRDBSE20 - 2 buniplater i SBR-gummi, 20cm



PAW-SERVER-PKEA
Redundancy of 2 units
PKEA